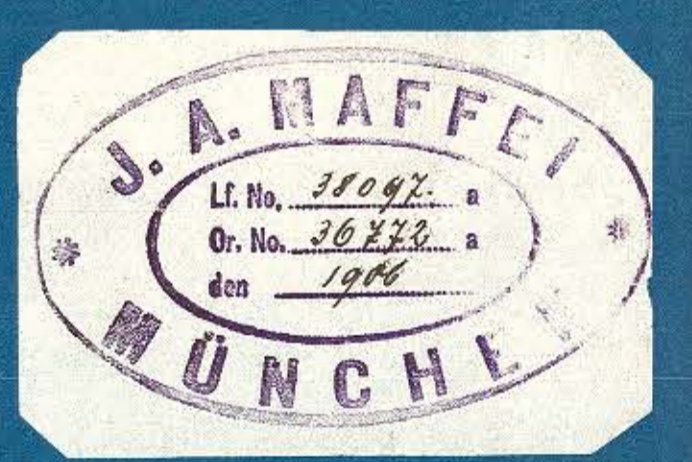
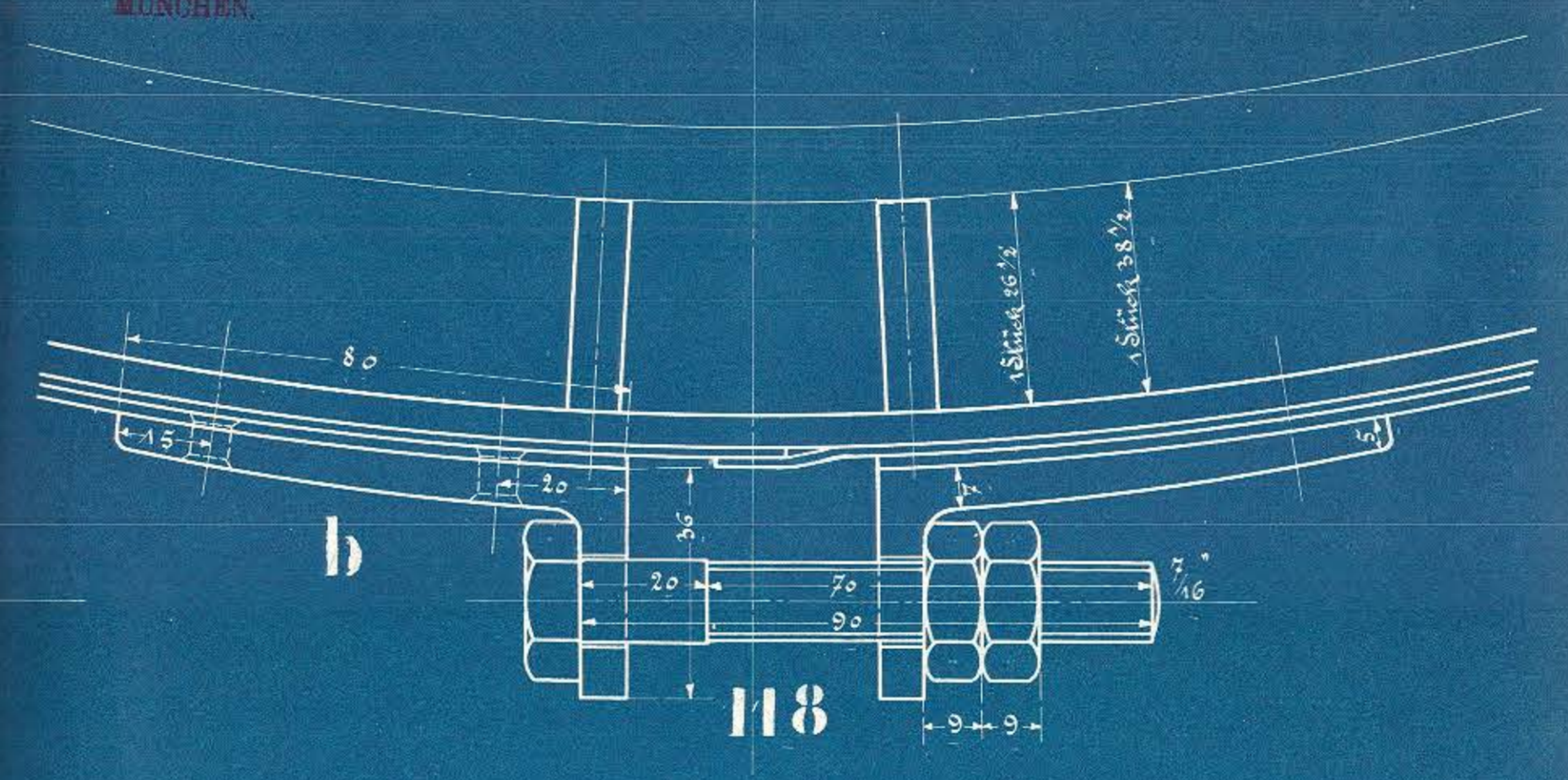
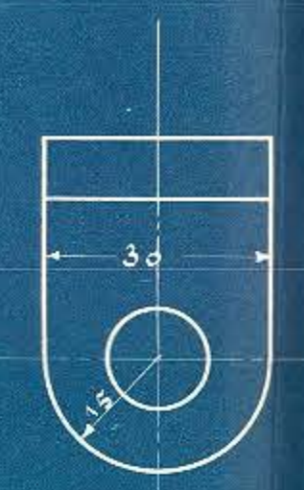
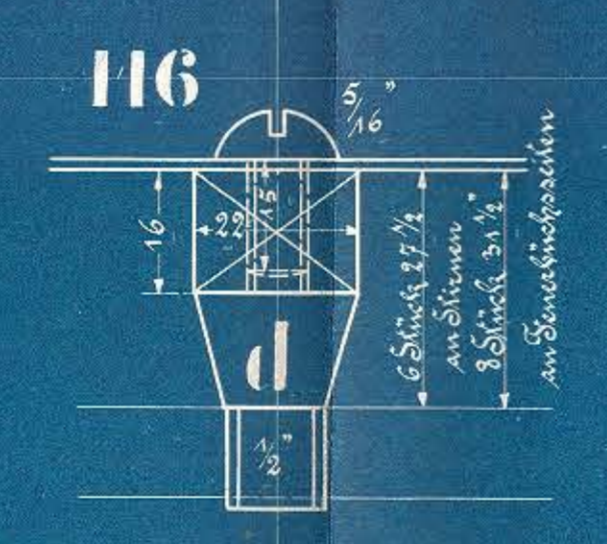
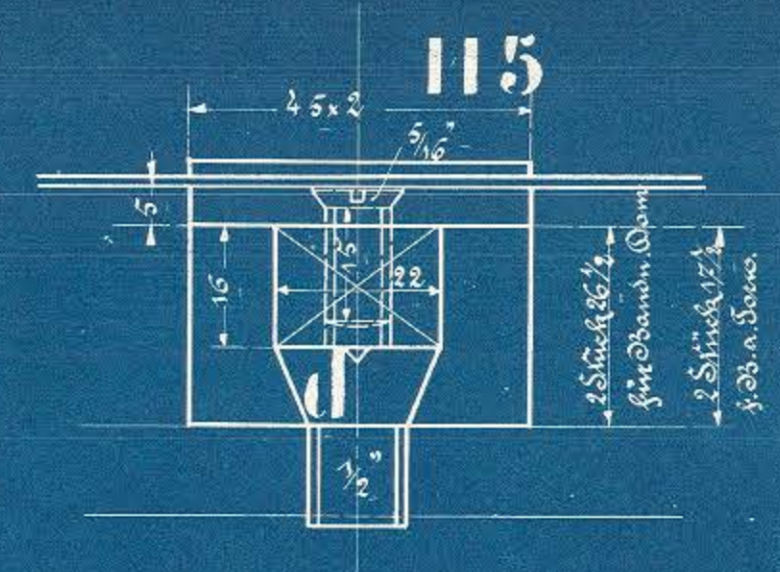
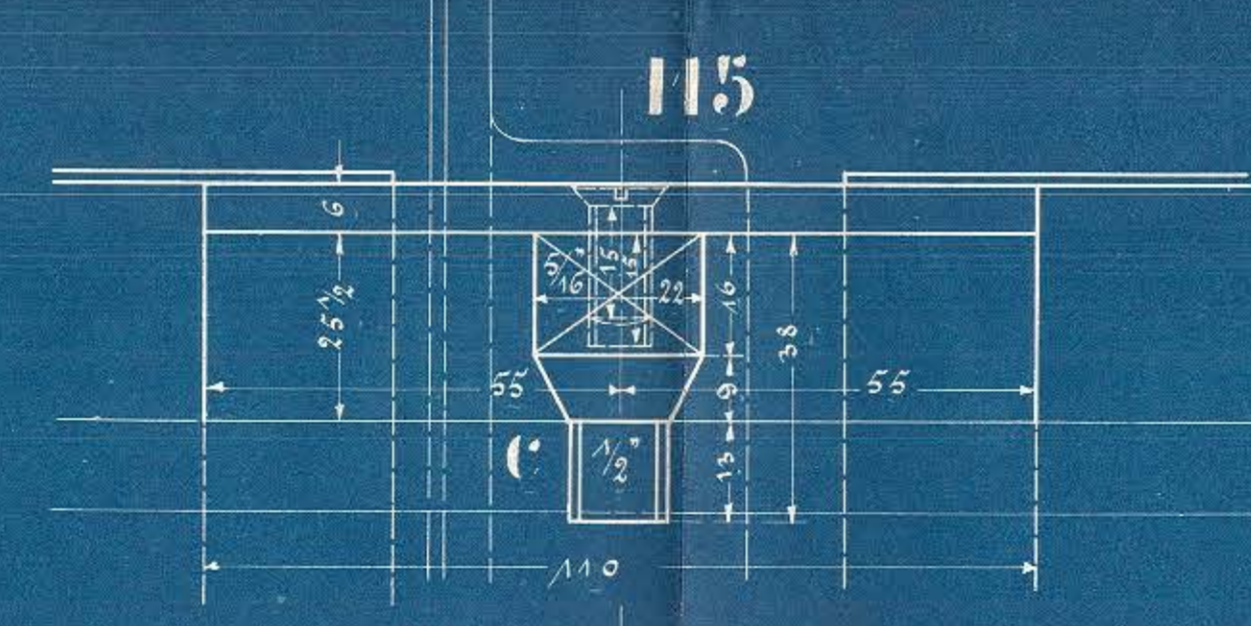


Diese Zeichnung darf ohne meine Erlaubnis
weder ganz noch theilhaft an irgend
wem weiter gegeben werden.
J. A. MAFFEI
MÜNCHEN.



Stückliste für eine Lokomotive.						
Stück	Benennung	Dies.	Material	Mod.	Bew.	Bemerkung
1	Druckverschraubung congol.	a	Stahl			
6	Keilbolzen	b				
3	Bochsen	c				
18	verschraubten Kopf	d				
10	Schrauben 3/16"	114				
7	" 5/16"	115				
12	" 5/16"	116				
ca. 150	" 1/4"	117				
3	" 7/16"	118				