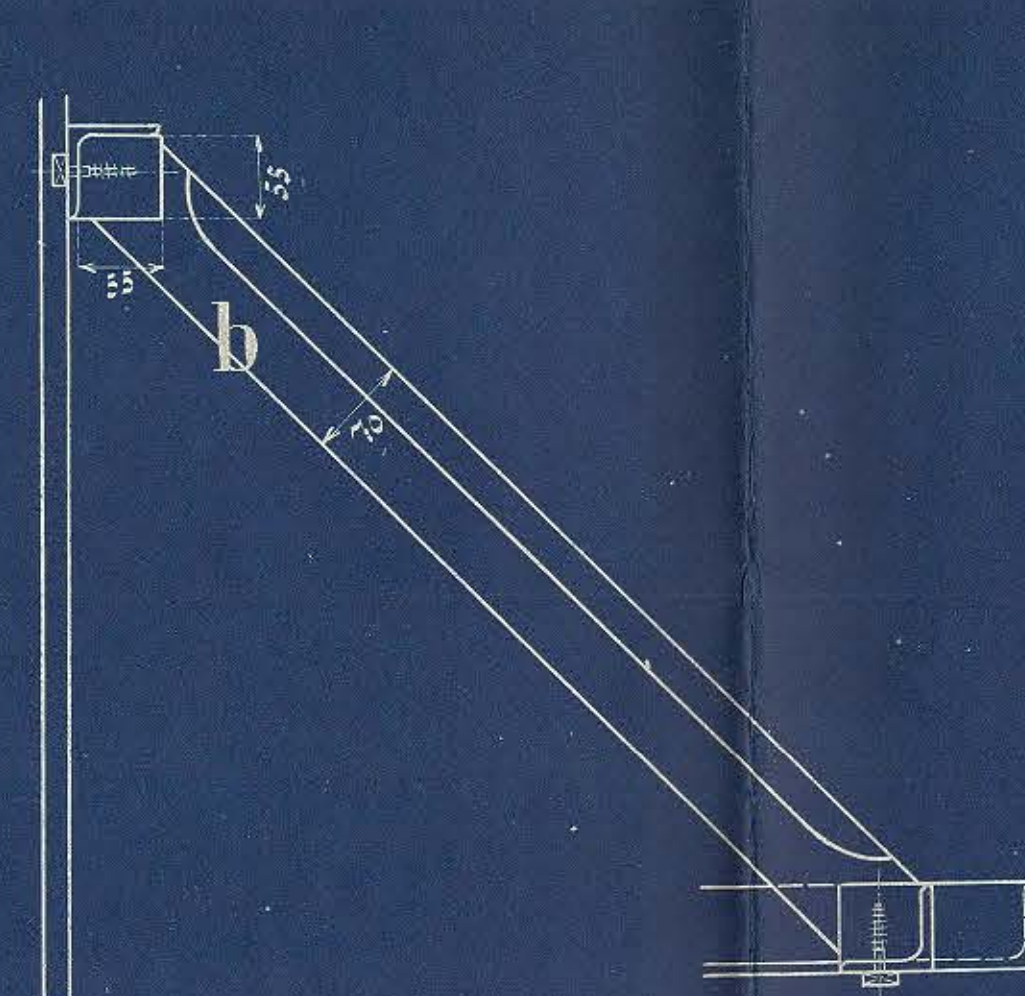
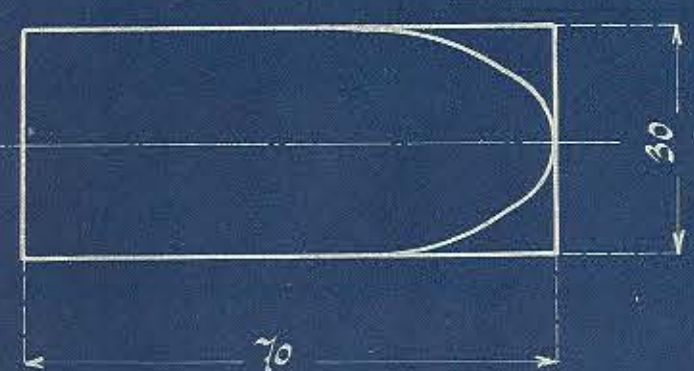
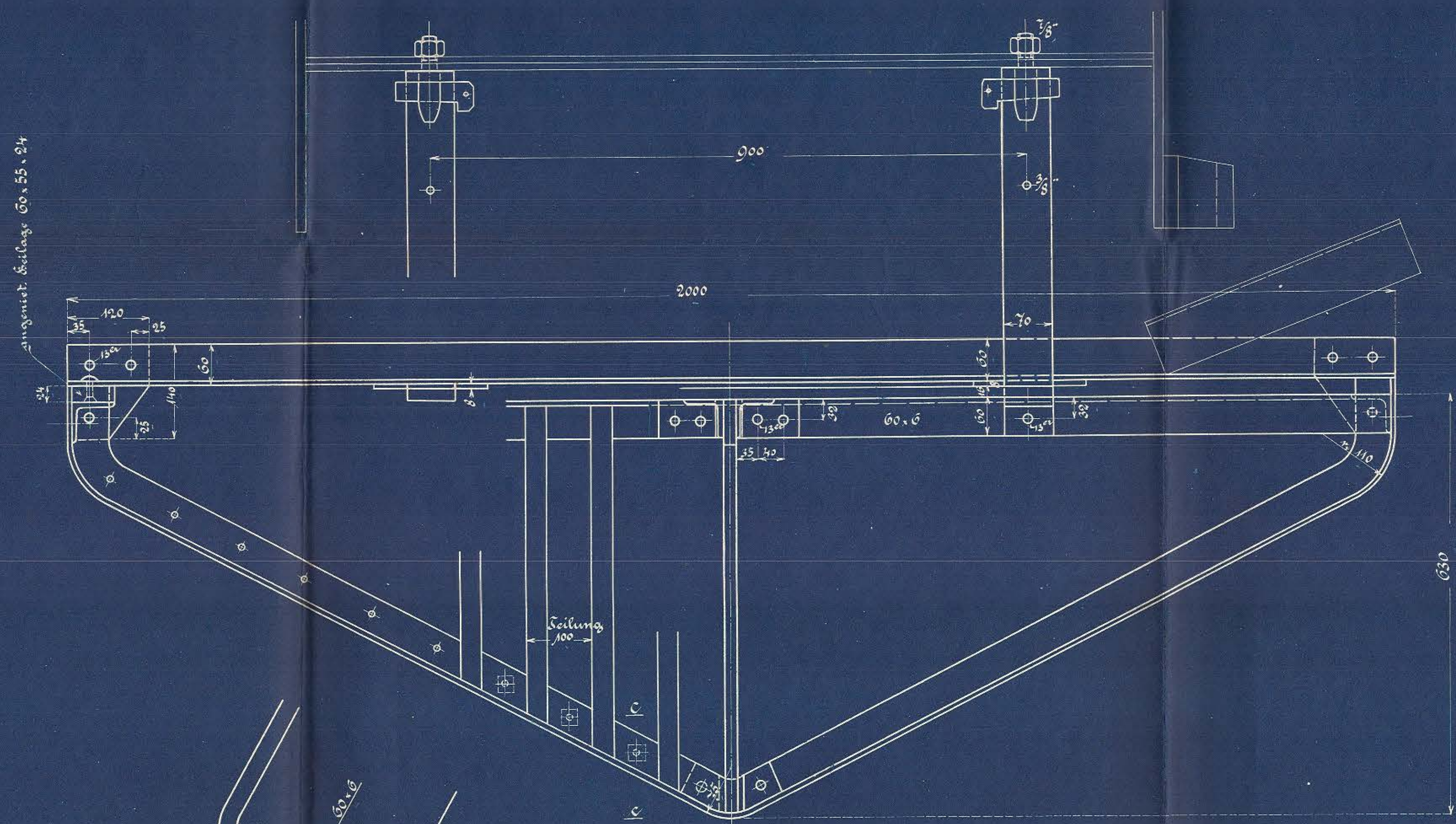


Querschnitt durch die Stäbe nat. Gr.

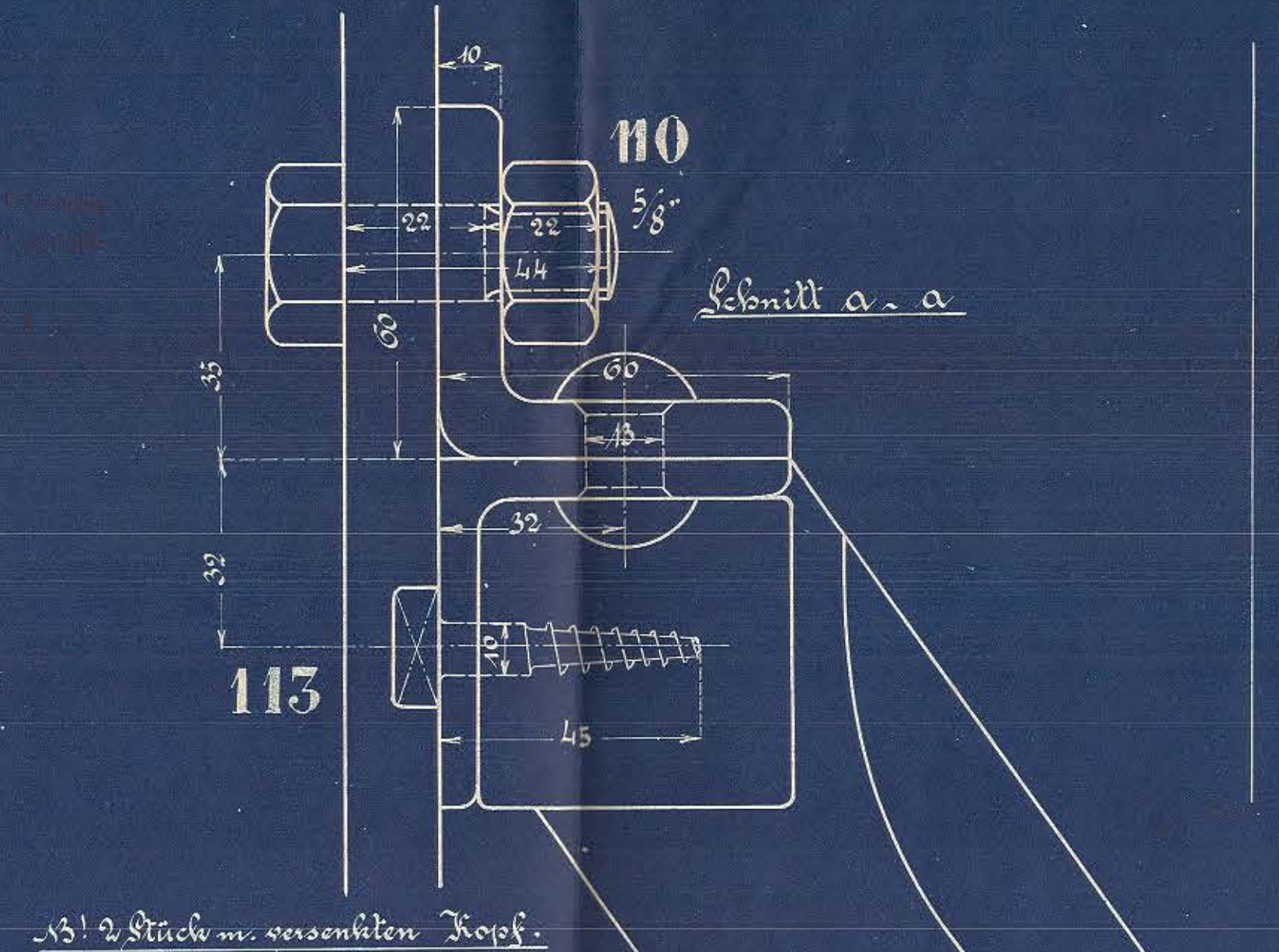


Schnitt C-C

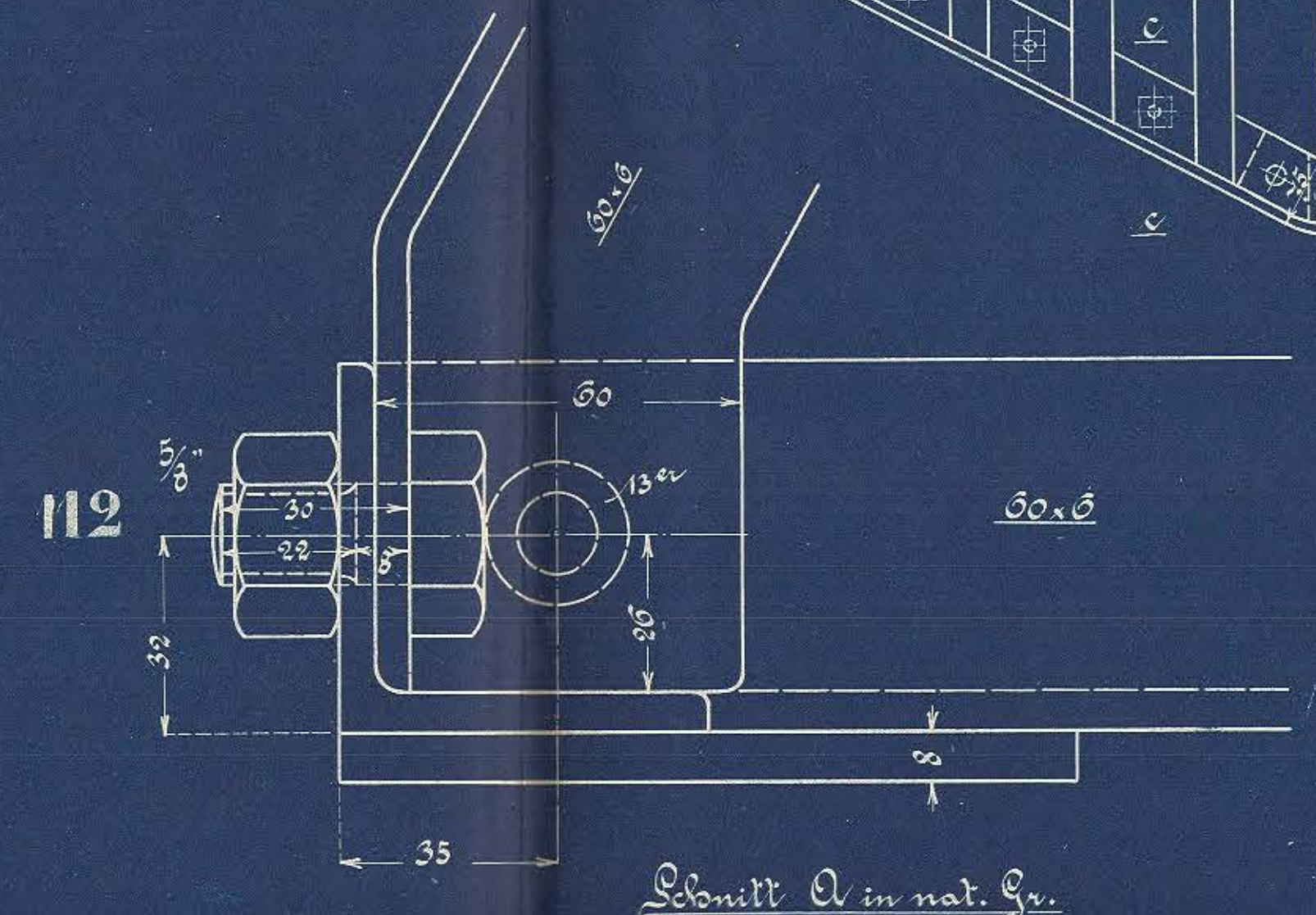
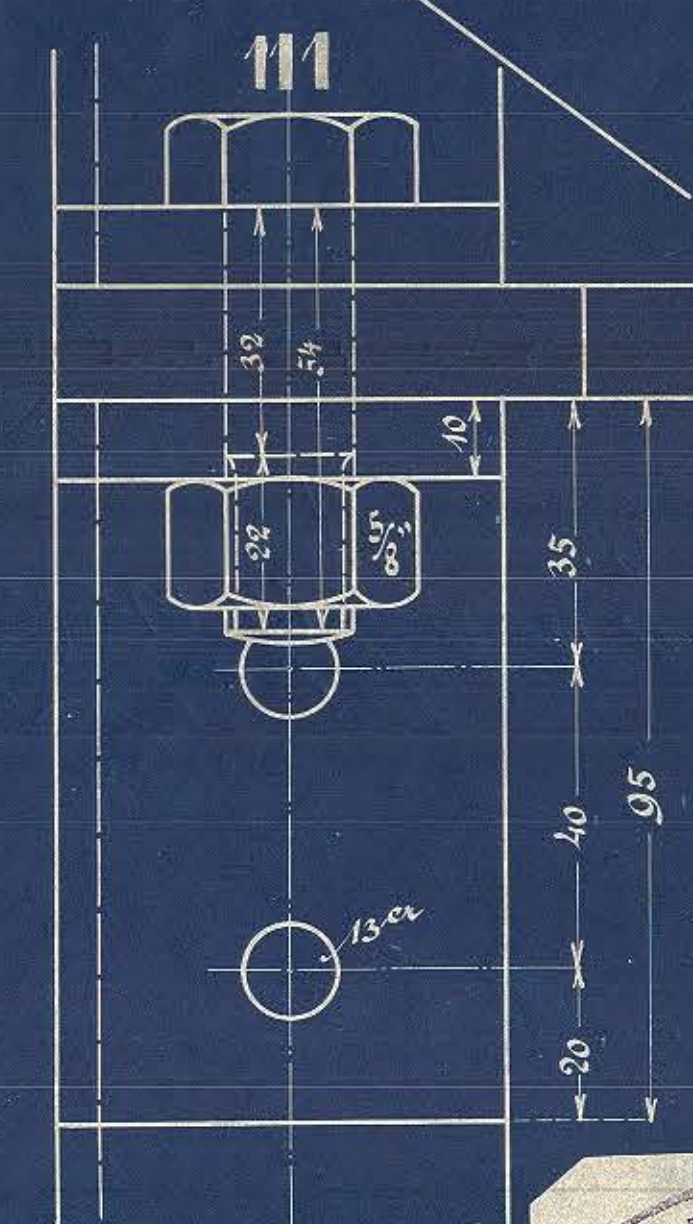
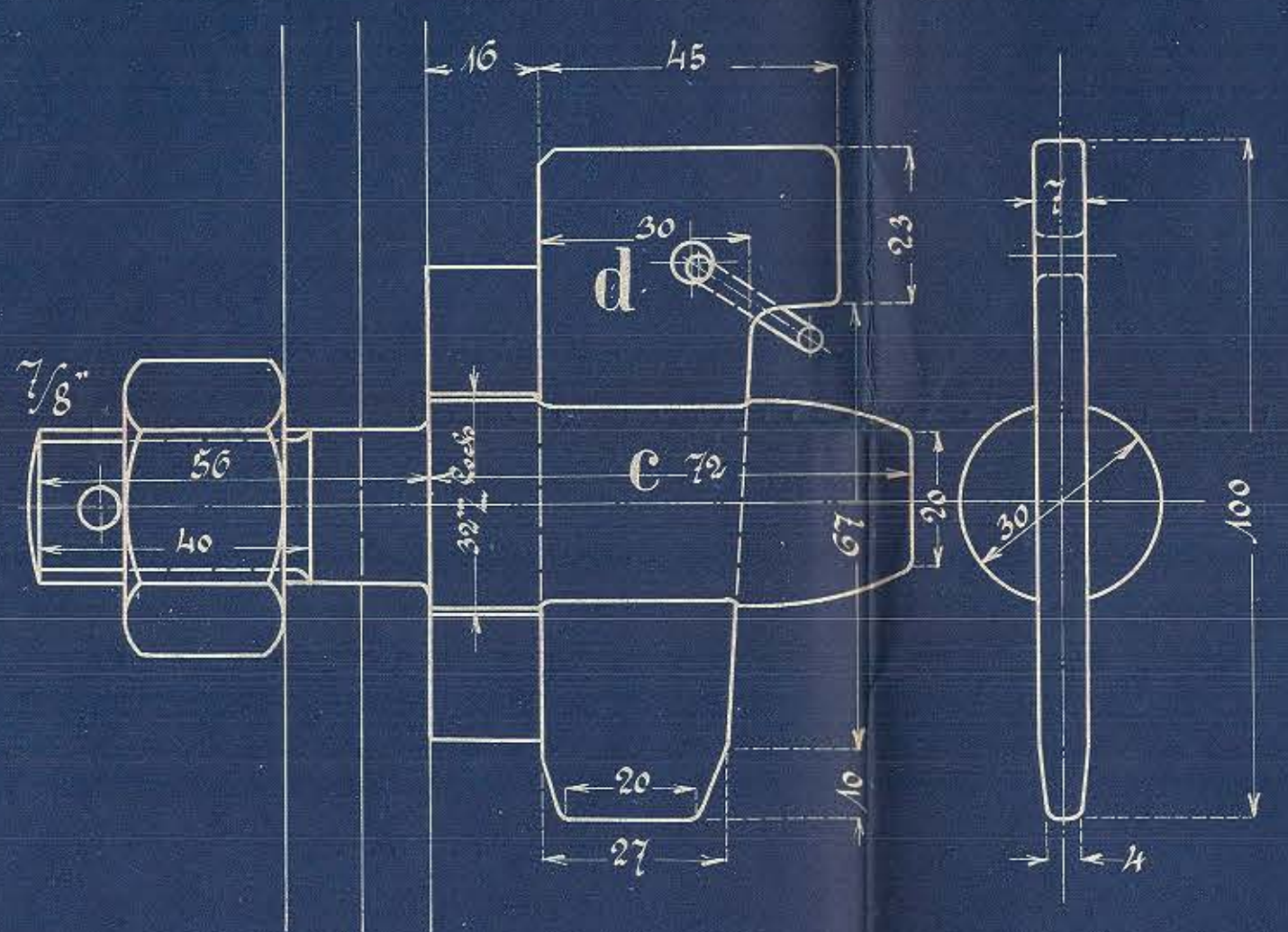
Schnitt b-b



Alle Maße sind in Millimetern angegeben.
 Die Maße sind in Millimetern angegeben.
 Die Maße sind in Millimetern angegeben.



13! 2 Stück m. versenkten Kopf.



Schnitt A in nat. Gr.



Kettenlänge ca 560 mm; Gliedstärke 3 mm.



Stückliste für eine Lokomotive.					
Stück	Benennung	Bez.	Material	Nb. d. Gew.	Bemerkung
1	compl. Aufhänger	a	Eisenblech		
20	eingelagte Stäbe (m. Stülkchen)	b	Eisenholz		Füllstücke mit Holz
6	Nutenschrauben m. Keilkeble	c	Eisenblech		
6	Keile	d	Stahl		
2	Schrauben 5/8"	110	Eisenblech		
2	" 5/8"	111	"		
2	" 5/8"	112	"		
36	Wolfschrauben 10 mm □ Kopf	113	"		
2	Kettenbolzen m. Kette	e	"		