

Gribskovbanen

Køreplaner

Sommeren 1960

Gyldig fra 29. maj — 1. oktober

Gribskovbanens tog og rutebiler

giver de bedste rejsemuligheder
til Nordsjællands skønneste egne!



Skole-, udflugts- og selskabsrejser

arrangeres lokalt og i forbindelse med statsbanerne
til meget fordelagtige priser!

Ring Hillerød 162

Takster:
(2. klasse)

	Enkelt og (*65**)				Månedskort (*)	
	Dobbelt	Een-dags (**)	Week-end (**)	Ugekort (*)	1. måned	2. og følg. mdr.
Københ.-Hillerød ...	4,20	6,30	—	5,20	18,00	62,40
Fra Hillerød til						
Slotspavillonen	0,90	1,40	1,40	1,40	5,00	15,00
Kildeport	1,20	1,80	1,70	1,80	6,00	20,00
Gribso	1,60	2,40	2,10	2,40	8,00	26,00
Kagerup	2,00	3,00	2,50	3,00	10,00	32,00
Storkevad	2,70	4,10	3,70	3,70	14,00	44,00
Maarup	2,70	4,10	3,70	3,70	14,00	44,00
Saltrup	3,30	5,00	4,30	4,30	17,00	53,00
Vokstrup	3,40	5,10	4,40	4,40	17,00	55,00
Græsted	3,50	5,30	4,50	4,50	18,00	56,00
Paarup	4,00	6,00	5,00	5,00	20,00	64,00
Gilleleje	4,20	6,20	5,20	5,20	21,00	68,00
Duemose	2,30	3,50	3,30	3,30	12,00	37,00
Højbjerg	2,40	3,60	3,40	3,40	12,00	39,00
Helsingø	2,70	4,10	3,70	3,70	14,00	44,00
Lavø	3,30	5,00	4,30	4,30	17,00	53,00
Ørby	3,40	5,10	4,40	4,40	17,00	55,00
Vejby	3,60	5,40	4,60	4,60	18,00	58,00
Holløse	4,00	6,00	5,00	5,00	20,00	64,00
Godhavn	4,20	6,30	5,20	5,20	21,00	68,00
Tisvildeleje	4,20	6,30	5,20	5,20	21,00	68,00

*) Børn og unge mennesker under 18 år rejser for halv pris.
**) Sælges kun i visse perioder. Een-dags-billetter kun i lokal færdsel og week-end-billetter kun i forbindelser udover Hillerød st.

Telefoner:

Gribskovbanens hovedkontor Hillerød 162	Fragtruten	Gilleleje-Kbh. Gilleleje 152
Hillerød station:	Helsingø st. .. Helsingø 29	
Billetterkontor — 365	Fragtruten	
Vognbestilling .. — 1624	Helsingø-Kbh. Helsingø 29	
Godsekspedition — 43	Ørby st. Askem. 41	
Kagerup st. Helsingø 105	Vejby st. — 67	
Maarup st. Esrum 23	Tisvildeleje st. Tisvilde 106	
Græsted st. Græsted 20	Fragtruten	
Fragtruten	Tisvildeleje-Kbhvn.	
Græst.-Kbh. Græsted 20	Tisvilde 106	
Gilleleje st. Gilleleje 30	Box 17, Københavns fragtmandshal. Ctr. 8636	

Indholdsfortegnelse:

Hillerød-Tisvildeleje og omvendt	2
Hverdage: Gyldig 30. maj—22. juni og 12. aug.—1. okt.	
Hillerød-Gilleleje og omvendt	3
Hverdage: Gyldig 30. maj—22. juni og 12. aug.—1. okt.	
Hillerød-Tisvildeleje og omvendt	4-5
Hverdage: Gyldig 23. juni—11. august	
Hillerød-Gilleleje og omvendt	6-7
Hverdage: Gyldig 23. juni—11. august	
Hillerød-Tisvildeleje og omvendt	8-9
Søn- og helligdage	
Hillerød-Gilleleje og omvendt	10-11
Søn- og helligdage	
Nordbanen Hverdage	12-13
Nordbanen Søn- og helligdage	14-15
Omnibusruter	
Vejby-Vejby Strand-Holløselund og omvendt	
Linie 351 Hverdage	4-5
Tisvildeleje-Vejby-Raageleje-Gilleleje og omvendt. Linie 303 Hverdage	6-7
Vejby-Vejby Strand-Holløselund og omvendt	
Linie 351 Søn- og helligdage	8-9
Tisvildeleje-Vejby-Raageleje-Gilleleje og omvendt Søn- og helligdage	10-11
Gilleleje-Helsingø og omvendt. Linie 341	16-17
Hverdage: Gyldig 30. maj—22. juni og 12. aug.—1. okt.	
Gilleleje-Esbønderup og omvendt Hverdage	16, 18
Gilleleje-Helsingø og omvendt. Linie 341	18-19
Hverdage: Gyldig 23. juni—11. august	
Gilleleje-Helsingø og omvendt. Linie 341	20-21
Søn- og helligdage	
Hillerød-Gilleleje og omvendt. Linie 354	22
Hillerød-Raageleje og omvendt. Linie 357	23
Hillerød-Tisvildeleje og omvendt. Linie 363	24

Hvor der i stedet for afgangstid er sat et x. samt desuden ved Kildeport, Saltrup og Paarup standser togene kun, såfremt der er rejsende at optage eller afsætte.
Togforsinkelser eller bortfald af tog hjemler ikke noget erstatningskrav på jernbanen.

I MARTS 1960

BESTYRELSEN

2 Hillerød-Tisvildeleje og omvendt ^{30/5}—^{22/6} og ^{12/8}—^{1/10} Hverdage

	6.07	8.07	9.07	10.07	13.07	13.07	13.07	14.07	15.07	16.07	18.07	21.07	23.07
Helsingør ... Afg.	6.07	8.07	9.07	10.07	13.07	13.07	13.07	14.07	15.07	16.07	18.07	21.07	23.07
Hillerød ... Ank.	6.43	8.43	9.43	10.43	13.43	13.43	13.43	14.43	15.43	16.43	18.43	21.43	23.43
Kbh. hbg. ... Afg.	5.59	8.19	9.19	10.19	12.59	13.19	13.19	14.39	15.19	16.19	18.19	21.19	23.19
Østerport ... Afg.	6.07	8.27	9.27	10.27	13.07	13.27	13.27	14.47	15.27	16.27	18.27	21.27	23.27
Hillerød ... Ank.	6.49	8.29	10.09	11.09	13.41	14.09	14.09	15.24	16.09	17.09	19.09	22.09	0.09
	S 3	S 5	Bil 205	S 7	S 211	S 9	S 311	S 13	S 15	S 17	Bil 119	Bil 21	
Hillerød ... Afg.	6.58	9.14	10.14	11.14	13.46	14.14	15.28	16.14	17.14	19.14	22.15	0.15	
Slotspavillon. »	x	x				x		x		x			
Kildeport ... »	7.02	9.18				14.18		16.19		19.18			
Gribsø ... »	x	x				x		x		x			
Kagerup ... »	7.11	9.26	10.26	11.25	13.57	14.27	15.39	16.30	17.25	19.26	22.26	0.26	
Duemose ... »	x	x	o)	x		x		x		x	o)	o)	
Højbjerg ... »	x	x	10.30	x		x		x		x	22.30	0.30	
Helsingø ... »	7.20	9.34	10.37	11.33	14.04	14.36	15.47	16.39	17.32	19.34	22.37	0.37	
Lavø ... »	x	x	10.43	x		x		x		x	22.43	0.43	
Ørby ... »	7.27	9.41	10.48	11.39		14.42		16.47		19.41	22.48	0.48	
Vejby by ... »			10.53								22.53	0.53	
Vejby by ... »	7.30	9.44		11.43	14.12	14.46	15.55	16.51	17.40	19.44	22.58	0.58	
Holløse ... »	x	x	10.58	x		x		x		x	23.02	1.02	
Tisvilde by ... »	x	x	11.02	x		x		x		x	23.08	1.02	
Godhavn ... »	x	x		x		x		x		x			
Tisvildeleje ... Ank.	7.37	9.51	11.07	11.49	14.19	14.53	16.01	16.58	17.45	19.51	23.07		
	S 2	S 4	S 204	S 6	S 8	S 12	S 14	Bil 16	S 18	Bil 20			
Tisvildeleje ... Afg.	6.08	7.00	7.44	10.08	13.06	16.02	18.07	19.48	22.07	22.48			
Godhavn ... »	x	x	x	x		x		x		x			
Tisvilde by ... »	x	x		x		x		19.51		22.51			
Holløse ... »	x	x		x		x		19.55		22.55			
Vejby by ... »	6.14	7.09	7.49	10.14	13.13	16.09	18.14		22.14				
Vejby by ... »								19.59		22.59			
Ørby ... »	6.18	7.13		10.18	13.17	16.13	18.18	20.04	22.18	23.04			
Lavø ... »	x	x		x		x		20.08		23.08			
Helsingø ... »	6.25	7.21	7.58	10.25	13.24	16.20	18.25	20.16	22.25	23.16			
Højbjerg ... »	x	x		x		x		20.20		23.20			
Duemose ... »	x	x		x		x		o)		o)			
Kagerup ... »	6.35	7.34	8.05	10.35	13.34	16.30	18.35	20.23	22.35	23.23			
Gribsø ... »	x	x		x		x							
Kildeport ... »	x	x		x		x							
Slotspavillon. »	x	x		x		x							
Hillerød ... Ank.	6.45	7.45	8.15	10.45	13.45	16.42	18.45	20.40	22.45	23.40			
Hillerød ... Afg.	6.50	7.50	8.20	10.50	13.50	16.50	18.50	20.50	22.50	23.50			
Østerport ... Ank.	7.31	8.31	8.55	11.31	14.31	17.31	19.31	21.31	23.31	0.31			
Kbh. hbg. ... Ank.	7.40	8.40	9.02	11.40	14.40	17.40	19.40	21.40	23.40	0.40			
Hillerød ... Afg.	7.16	8.16	—	11.16	14.16	17.16	19.16	21.16	23.16	0.16			
Helsingør ... Ank.	7.50	8.50	—	11.50	14.50	17.50	19.50	21.50	23.50	0.50			

o) Se automobilrute 357 Hillerød—Raageleje

Tog 311 beforder ikke gods af nogen art.

Hverdage.

Hillerød-Gilleleje og omvendt ^{30/5}—^{22/6} og ^{12/8}—^{1/10}

3

Helsingør ...Afg.	6.07	8.07	9.07	10.07	13.07	13.07	14.07	15.07	16.07	18.07	21.07	23.07
Hillerød ...Ank.	6.43	8.43	9.43	10.43	13.43	13.43	14.43	15.43	16.43	18.43	21.43	23.43
Kbh. hbg. ...Afg.	5.59	8.19	9.19	10.19	12.59	13.19	14.39	15.19	16.19	18.19	21.19	23.19
Østerport ...Afg.	6.07	8.27	9.27	10.27	13.07	13.27	14.47	15.27	16.27	18.27	21.27	23.27
Hillerød ...Ank.	6.49	9.09	10.09	11.09	13.41	14.09	15.24	16.09	17.09	19.09	22.09	0.09
	S 3	S 5	Bil 205	S 7	211	S 9	311	13	S 15	S 17	Bil 119	Bil 21
Hillerød ...Afg.	6.58	9.14	10.14	11.14	13.46	14.14	15.28	16.14	17.14	19.14	22.15	0.15
Slotspavillon. >	x	x				14.18		x		x		
Kildeport ... >	7.02	9.18						16.19		19.18		
Gribso ... >	x	x						x		x		
Kagerup ... >	7.11	9.26	10.26	11.24	13.58	14.27	15.40	16.29	17.24	19.26	22.26	0.26
Storkevad ... >	x	x						x		x		
Maarum by... >			10.36								22.36	0.36
Maarum ... >	7.23	9.32		11.31		14.33		16.37		19.32		
Saltrup ... >	7.27	9.36	10.40	11.35		14.38		16.42		19.36	22.40	0.40
Vokstrup ... >	x	x		x				x		x		
Græsted ... >	7.32	9.41	10.45	11.40	14.09	14.43	15.51	16.47	17.37	19.41	22.45	0.45
Alme ... >			10.52								b22.52	0.52
Paarup ... >	7.37	9.46		11.45		14.48		16.53		19.46	a22.52	
Gilleleje ...Ank.	7.41	9.50	11.10	11.49	14.17	14.52	15.59	16.57	17.45	19.50	23.10	1.10
Gilleleje ...Afg.	8.00	—	11.30	—	—	15.40	—	17.00	18.10	20.30	—	—
Helsingør ...Ank.	9.00	—	12.30	—	—	16.25	—	17.45	18.55	21.15	—	—
Helsingør ...Afg.	—	6.15	—	—	—	—	14.10	—	18.05	20.30	21.30	—
Gilleleje ...Ank.	—	6.55	—	—	—	—	14.55	—	18.50	21.25	22.10	—
	S 2	4	S 204	S 6	S 8	S 12	S 14	Bil 16	S 18	Bil 20		
Gilleleje ...Afg.	6.09	7.00	7.44	10.08	13.07	13.07	16.03	18.09	19.45	22.09	22.45	
Paarup ... >	6.13	7.05		10.12	13.11		16.07	18.13		22.13		
Alme ... >									19.58		22.58	
Græsted ... >	6.18	7.11	7.51	10.17	13.16		16.13	18.18	20.05	22.18	23.05	
Vokstrup ... >	x	x		x	x		x	x		x		
Saltrup ... >	6.22	7.16		10.21	13.21		16.17	18.22	20.10	22.22	23.10	
Maarum ... >	6.27	7.23		10.26	13.25		16.21	18.27		22.27		
Maarum by... >									20.13		23.13	
Storkevad ... >	x	x		x	x		x	x		x		
Kagerup ... >	6.35	7.34	8.05	10.35	13.34		16.30	18.35	20.23	22.35	23.23	
Gribso ... >												
Kildeport ... >												
Slotspavillon. >												
Hillerød ...Ank.	6.45	7.45	8.15	10.45	13.45		16.42	18.45	20.40	22.45	23.40	
Hillerød ...Afg.	6.50	7.50	8.20	10.50	13.50		16.50	18.50	20.50	22.50	23.50	
Østerport ...Ank.	7.31	8.31	8.55	11.31	14.31		17.31	19.31	21.31	23.31	0.31	
Kbh. hbg. ...Ank.	7.40	8.40	9.02	11.40	14.40		17.40	19.40	21.40	23.40	0.40	
Hillerød ...Afg.	7.16	8.16	—	11.16	14.16		17.16	19.16	21.16	23.16	0.16	
Helsingør ...Ank.	7.50	8.50	—	11.50	14.50		17.50	19.50	21.50	23.50	0.50	

Tog 311 befordrer ikke gods af nogen art.

4

Hillerød-Tisvildeleje 23. juni—11. august

Hverdage

Helsingør ...Afg.	6.07	8.07	9.07	10.07	207	13.07	13.07	13.07	14.07	15.07	16.07	18.07	21.07	22.07	23.07	
Hillerød ...Ank.	6.43	8.43	9.43	10.43		13.43	13.43	13.43	14.43	15.43	16.43	18.43	21.43	22.43	23.43	
Kbh. hbg. ...Afg.	5.59	8.19	9.19	10.19	10.59	12.59	13.19	13.19	14.39	15.19	16.19	18.19	21.19	22.19	23.19	
Østerport ...Afg.	6.07	8.27	9.27	10.27	11.07	13.07	13.27	13.27	14.47	15.27	16.27	18.27	21.27	22.27	23.27	
Hillerød ...Ank.	6.49	9.09	10.09	11.09		13.41	14.09	14.09	15.24	16.09	17.09	19.09	22.09	23.09	0.09	
	S 3	S 105	205	S 7	11.51	211	S 109	209	311	13	15.59	S 15	S 17	Bil 19	Bil 21	
Hillerød ...Afg.	6.58	9.14	10.14	11.14	11.51	13.46	14.11	14.22	15.28	16.14	16.53	17.14	19.14	22.15	23.14	0.15
Slotspavillon. >	x	x														
Kildeport ... >	7.02		10.22					14.29		16.19		19.18				
Gribso ... >	x	x						x		x		x				
Kagerup ... >	7.11	9.25	10.35	11.25		13.57	14.22	14.37	15.39	16.30		17.25	19.26	22.26	23.28	0.26
Duemose ... >	x	x	x	x				x		x		x				
Højbjerg ... >	x	x	x	x				x		x		x	o)	x	o)	0.30
Helsingør ... >	7.20	9.32	10.44	11.33	12.04	14.04	14.29	14.47	15.47	16.39		17.32	19.34	22.37	23.37	0.37
Lavø ... >	x	x	x	x				x		x		x	22.30	x	x	0.43
Ørby ... >	7.27		10.52	11.39				14.55		16.47		19.41	22.48	23.44		0.48
Vejbj by... >	x	x	x	x	12.04	14.12	14.37	14.59	15.55	16.51		17.40	19.44	23.48		0.53
Vejbj S) ... >	7.30	9.40	10.56	11.43				x		x		x	22.58	x	x	0.58
Holløse ... >	x	x	x	x				x		x		x	23.02	x	x	1.02
Tisvilde by... >	x	x	x	x				x		x		x				
Godhavn ... >	x	x	x	x				x		x		x				
Tisvildeleje ...Ank.	7.37	9.45	11.03	11.49	12.10	14.19	14.42	15.07	16.01	16.58	17.12	17.45	19.51	23.07	23.55	1.07
S) Ruteautomobil: Vejbj str. Ank. (Holløselund Ank. Raageleje Ank.	—	9.55	—	11.55	12.16	14.25	14.55	—	16.08	17.05	—	17.52	20.00	—	—	—
	—	9.52	11.08	11.55	12.16	14.28	14.50	—	16.08	17.10	—	17.52	19.56	—	—	—

— ikke lørdage
— kun lørdage

Tog 109 befordrer ikke gods af nogen art fra tilslutningstog
Togene 207, 311 og 115 befordrer ikke gods af nogen art

o) Se automobilrute 357
Hillerød—Raageleje

Vejbj—Vejbj Strand—Holløselund. Linie nr. 351. 23. juni—11. august

Hverdage undtagen lørdage

Kbh. hbg. ...Afg.	10.59	13.19	16.19	18.19					
Vejbj st. ... Afg.	12.06	14.40	17.42	19.47					
Vejbj strand Holløselund Ank.	12.16	14.55	17.52	20.00					
Kun lørdage									
Kbh. hbg. ...Afg.	8.19	10.19	10.59	12.59	13.19	14.39	15.19	16.19	18.19
Vejbj st. ... Afg.	9.42	11.45	12.06	14.15	14.40	15.58	16.53	17.42	19.47
Vejbj strand Holløselund Ank.	9.55	11.55	12.16	14.25	15.00	16.08	17.05	17.52	20.00

§) Ruteautomobil:																					
Raageleje	Afg.	—	—	7.40	—	9.52	12.40	13.05	15.00	15.10	17.52	18.25	20.00	—							
Holløselund	Afg.	—	—	—	—	9.55	—	13.00	15.00	15.45	17.52	18.25	20.00	—							
Vejby strand	Afg.	—	—	—	—	—	—	—	—	—	—	—	—	—							
	S	4	204	S	304	S	6	108	S	208	10	S	12	S	14	214	S	16	18	Bil	20
Tisvildeleje	6.08	7.00	7.48	8.14	10.08	12.51	13.14	15.10	16.02	18.07	18.38	20.14	22.05	22.48							
Godhavn	x	x	x	x	x	x	x	x	x	x	x	x	x	x							
Tisvilde by	x	x	x	x	x	x	x	x	x	x	x	x	x	x							
Holløse	x	x	x	x	x	x	x	x	x	x	x	x	x	x							22.51
Vejby §)	6.14	7.09	7.54	8.19	10.14	12.59	13.20	15.18	16.09	18.14	18.44	20.20	22.13	22.55							22.55
Vejby by	x	x	x	x	x	x	x	x	x	x	x	x	x	x							22.59
Ørby	6.18	7.13	7.54	8.19	10.14	12.59	13.20	15.18	16.09	18.14	18.44	20.20	22.13	22.55							23.04
Lavø	x	x	x	x	x	x	x	x	x	x	x	x	x	x							23.08
Helsingør	6.25	7.21	8.10	8.28	10.25	13.11	13.28	15.28	16.20	18.25	18.59	20.28	22.25	23.16							23.16
Højbjerg	x	x	x	x	x	x	x	x	x	x	x	x	x	x							23.20
Duemose	x	x	x	x	x	x	x	x	x	x	x	x	x	x							23.20
Kagerup	6.35	7.34	8.10	8.35	10.35	13.24	13.35	15.36	16.30	18.35	18.59	20.35	22.34	23.23							23.23
Gribsø	x	x	x	x	x	x	x	x	x	x	x	x	x	x							23.23
Kildeport	x	x	x	x	x	x	x	x	x	x	x	x	x	x							23.23
Slotspavillon	x	x	x	x	x	x	x	x	x	x	x	x	x	x							23.23
Hillerød Ank.	6.45	7.45	8.10	8.45	10.45	13.35	13.45	15.48	16.42	18.45	18.59	20.45	22.45	23.40							23.40
Hillerød Afg.	6.50	7.50	8.10	8.50	10.50	13.50	13.50	15.50	16.50	18.50	18.50	20.50	22.50	23.50							23.50
Østerport Ank.	7.31	8.31	9.02	9.31	11.31	14.31	14.31	16.31	17.31	19.31	19.31	21.31	23.31	0.31							0.31
Kbh. hbg. Ank.	7.40	8.40	9.02	9.40	11.40	14.40	14.40	16.40	17.40	19.40	19.40	21.40	23.40	0.40							0.40
Hillerød Afg.	7.16	8.16	8.10	9.16	11.16	14.16	14.16	16.16	17.16	19.16	19.16	21.16	23.16	0.16							0.16
Helsingør Ank.	7.50	8.50	9.02	9.50	11.50	14.50	14.50	16.52	17.50	19.50	19.50	21.50	23.50	0.50							0.50

— ikke lørdage c) Ruteautomobil til Kagerup fra Helsingør kl. 7.53 o) Se automobiler 357 Hillerød—Raageleje
 — kun lørdage Togene 204 og 214 befører ikke gods af nogen art

Holløselund—Vejby Strand—Vejby. Linie nr. 351. 23. juni—11. august

Hverdage undtagen lørdage

Holløselund Afg.	13.00	15.45	18.25	20.00
Vejby strand				
Vejby st. ... Ank.	13.15	16.00	18.35	20.15
Kbh. hbg. ... Ank.	14.40	17.40	19.52	21.40

Kun lørdage

Holløselund Afg.	9.55	11.55	13.00	14.25	15.00	—	17.05	17.52	20.00
Vejby strand									
Vejby st. ... Ank.	10.08	12.05	13.15	14.35	15.10	—	17.15	18.07	20.15
Kbh. hbg. ... Ank.	11.40	—	14.40	—	16.40	—	—	19.40	21.40

6 Hillerød-Gilleleje. 23. juni-11. august

Hverdage

Helsinger ... Afg.	6.07	8.07	9.07	10.07	207	13.07	13.07	13.07	14.07	15.07	115	16.07	18.07	21.07	22.07	23.07
Hillerød ... Ank.	6.43	8.43	9.43	10.43	11.07	13.43	13.43	13.43	14.43	15.43	16.07	16.43	18.43	21.43	22.43	23.43
Kbh. hbg. ... Afg.	5.59	8.19	9.19	10.19	10.59	12.59	13.19	13.19	14.39	15.19	15.59	16.19	18.19	21.19	22.19	23.19
Østerport ... Afg.	6.07	8.27	9.27	10.27	11.07	13.07	13.27	13.27	14.47	15.27	16.07	16.27	18.27	21.27	22.27	23.27
Hillerød ... Ank.	6.49	9.09	10.09	11.09	11.52	13.41	14.09	14.09	15.24	16.09	16.07	17.09	19.09	22.09	23.09	0.09
Hillerød Afg.	6.58	9.14	10.14	11.14	11.52	13.46	14.11	14.22	15.28	16.14	16.07	17.14	19.14	22.15	23.14	0.15
Slotspavillon	x	x	x	x	11.52	13.46	14.11	14.22	15.28	16.14	16.07	17.14	19.14	22.15	23.14	0.15
Kildeport	7.02	9.22	10.22	11.22	11.52	13.46	14.11	14.22	15.28	16.14	16.07	17.14	19.14	22.15	23.14	0.15
Gribsø	x	x	x	x	11.52	13.46	14.11	14.22	15.28	16.14	16.07	17.14	19.14	22.15	23.14	0.15
Kagerup	7.11	9.24	10.35	11.24	11.52	13.58	14.21	14.37	15.40	16.29	16.54	17.24	19.26	22.26	23.27	0.26
Storkevad	x	x	x	x	11.52	13.58	14.21	14.37	15.40	16.29	16.54	17.24	19.26	22.26	23.27	0.26
Maarum by	x	x	x	x	11.52	13.58	14.21	14.37	15.40	16.29	16.54	17.24	19.26	22.26	23.27	0.26
Maarum	7.23	9.42	10.42	11.31	11.52	13.58	14.21	14.37	15.40	16.29	16.54	17.24	19.26	22.26	23.27	0.26
Saltrup	7.27	9.47	10.47	11.35	11.52	13.58	14.21	14.37	15.40	16.29	16.54	17.24	19.26	22.26	23.27	0.26
Vokstrup	x	x	x	x	11.52	13.58	14.21	14.37	15.40	16.29	16.54	17.24	19.26	22.26	23.27	0.26
Græsted	7.32	9.37	10.53	11.40	11.52	13.58	14.21	14.37	15.40	16.29	16.54	17.24	19.26	22.26	23.27	0.26
Alme	x	x	x	x	11.52	13.58	14.21	14.37	15.40	16.29	16.54	17.24	19.26	22.26	23.27	0.26
Paarup	7.37	9.58	10.58	11.45	11.52	13.58	14.21	14.37	15.40	16.29	16.54	17.24	19.26	22.26	23.27	0.26
Gilleleje Ank.	7.41	9.44	11.02	11.49	12.10	14.17	14.41	15.06	15.59	16.57	17.13	17.45	19.50	23.10	23.55	1.10
Gilleleje Afg.	8.00	9.45	11.30	—	12.10	14.17	14.41	15.06	15.59	16.57	17.13	17.45	19.50	23.10	23.55	1.10
Helsingør Ank.	9.00	10.30	12.30	—	13.45	—	—	15.40	—	17.00	17.15	18.10	20.30	—	—	—

Tog 109 befører ikke gods af nogen art fra tilslutningstog
 Togene 207, 311 og 115 befører ikke gods af nogen art

a Kun tirsdage og fredage
 b Ikke tirsdage og fredage

Gilleleje—Raageleje—Vejby—Tisvildeleje. Linie nr. 303. 23. juni-11. august

Hverdage undtagen lørdage

Gilleleje st. ... Afg.	7.20	—	9.50	12.20	14.50	17.05	17.50	—	19.55	21.05	23.05
Smidstr. kiosk Afg.	7.30	—	10.00	12.30	15.00	17.15	18.00	—	20.05	21.15	23.15
Udsholt kiosk Afg.	7.35	—	10.08	12.35	15.05	17.20	18.05	—	20.15	21.20	23.20
Raageleje kro Afg.	7.40	9.52	10.13	12.40	15.10	17.25	18.10	18.25	20.20	21.25	23.25
Vejby st. ... Ank.	7.50	10.05	10.25	12.55	15.25	17.37	—	18.40	—	—	—
Vejby st. ... Afg.	7.50	—	10.25	12.55	—	17.40	—	18.40	—	—	—
Tisvilde by ... Afg.	7.55	—	10.30	13.00	—	17.40	—	18.45	—	—	—
Tisvildeleje st Ank.	8.00	—	10.35	13.05	—	17.45	—	18.50	—	—	—

↙ også lørdage

Kun lørdage

Udsholt kiosk Afg.	7.35	—	—	—	13.00	—	14.55	16.15	17.15	—	—
Raageleje kro Afg.	7.40	9.52	11.10	11.55	13.05	14.28	15.00	16.20	17.20	17.52	20.00
Vejby st. ... Ank.	7.50	10.05	11.20	12.05	13.15	14.35	15.15	16.30	17.30	18.05	20.15

Helsingør ...Afg.	—	6.15	—	7.00	—	11.10	—	14.10	—	17.30	—	20.30	21.30	
Gilleleje ...Ank.	—	6.55	—	7.55	—	11.55	—	14.55	—	18.30	—	21.25	22.10	
	S	4	204	S	S	108	S	10	S	S	214	S	Bil	
	2			304	6		208		12	14		16	20	
Gilleleje ...Afg.	6.09	7.00	7.48	8.14	10.08	12.50	13.14	15.10	16.03	18.08	18.38	20.14	22.05	22.45
Paarup ... »	6.13	7.05			10.12	12.55			16.07	18.12			22.09	
Alme ... »														22.58
Græsted ... »	6.18	7.11		8.21	10.17	13.01	13.21	15.19	16.13	18.17		20.21	22.16	23.05
Vokstrup ... »	x	x			x	13.07			x	x			x	23.10
Saltstrup ... »	6.22	7.16			10.21	13.07			16.17	18.21			22.21	
Maarum ... »	6.27	7.23			10.26	13.13			16.21	18.26			22.26	
Maarum by... »														23.13
Storkevad ... »	x	x			x	x			x	x			x	
Kagerup ... »	6.35	7.34	8.10	8.35	10.35	13.24	13.35	15.36	16.30	18.35		20.35	22.34	23.23
Gribso ... »						x			x				x	
Kildeport ... »						13.28			16.35				22.38	
Slotspavillon. »						x							x	
Hillerød ...Ank.	6.45	7.45		8.45	10.45	13.35	13.45	15.48	16.42	18.45		20.45	22.45	23.40
Hillerød ...Afg.	6.50	7.50		8.50	10.50	13.50	13.50	15.50	16.50	18.50		20.50	22.50	23.50
Østerport ...Ank.	7.31	8.31	8.55	9.31	11.31	14.31	14.31	16.31	17.31	19.31	19.45	21.40	23.31	0.31
Kbh. hbg. ...Ank.	7.40	8.40	9.02	9.40	11.40	14.40	14.40	16.40	17.40	19.40	19.52	21.40	23.40	0.40
Hillerød ...Afg.	7.16	8.16		9.16	11.16	14.16	14.16	16.16	17.16	19.16		21.16	23.16	0.16
Helsingør ...Ank.	7.50	8.50		9.50	11.50	14.50	14.50	16.52	17.50	19.50		21.50	23.50	0.50

Togene 204 og 214 befordrer ikke gods af nogen art

Tisvildeleje—Vejby—Raageleje—Gilleleje. Linie nr. 303. 23. juni—11. august

Hverdage undtagen lørdage

Tisvildeleje st Afg	8.50	—	11.35	13.30	Tog 15.10	—	—	19.15	—	—	—	—	—
Tisvilde by...Afg.	8.55	—	11.40	13.35	—	—	—	19.20	—	—	—	—	—
Vejby st. ...Ank.	9.00	—	11.45	13.40	15.18	—	—	19.25	—	—	—	—	—
Vejby st. ...Afg.	9.00	9.42	11.45	13.40	15.25	17.42	—	19.25	—	—	—	—	—
Raageleje kro Afg.	9.10	9.52	11.55	13.50	15.35	17.52	18.35	19.35	20.20	21.25	22.25	23.25	—
Udsholt kioskAfg.	9.15	—	12.00	13.55	15.40	—	18.40	19.40	20.25	21.30	22.30	23.30	—
Smidstr kioskAfg.	9.20	—	12.05	14.00	15.45	—	18.45	19.45	20.30	21.35	22.35	23.35	—
Gilleleje st. Ank.	9.35	—	12.20	14.15	15.58	—	18.55	19.55	20.42	21.50	22.45	23.45	—

også lørdage

Kun lørdage

Vejby st. ... Afg.	—	9.42	10.58	11.45	12.06	14.15	14.40	15.58	16.56	17.42	19.46	—	—
Raageleje kro Afg.	—	9.52	11.08	11.55	12.16	14.28	14.50	16.08	17.10	17.52	19.56	—	—
Udsholt kioskAnk.	—	—	—	—	12.21	—	14.55	16.13	17.15	—	—	—	—

Hillerød-Tisvildeleje

Søn- og helligdage

Gyldig fra 29. maj—25. september

Helsingør ...Afg.	6.07	—	—	10.07	10.07	13.07	15.07	17.07	18.07	20.07	21.07	23.38
Hillerød ...Ank.	6.43	—	—	10.43	10.43	13.43	15.43	17.43	18.43	20.43	21.43	0-12
Kbh. hbg. ...Afg.	6.19	7.59	8.19	9.59	10.19	13.19	15.19	17.19	18.19	20.19	21.19	0.19
Østerport ...Afg.	6.27	8.07	8.27	10.07	10.27	13.27	15.27	17.27	18.27	20.27	21.27	0.27
Hillerød ...Ank.	7.09	8.44	9.09	10.44	11.09	14.09	16.09	18.09	19.09	21.09	22.09	1.09
	31	33	35	S 37	S 39	S 41	S 143	S 43	S 45	S 47	Bil 49	Bil 51
Hillerød ...Afg.	7.14	8.49	9.14	10.47	11.14	14.14	16.14	18.14	19.14	21.15	22.15	1.15
Slotspavillon. »			x	x	x	x	x	x	x	x	x	x
Kildeport ... »			9.18	11.18	14.18	18.18						
Gribso ... »			x	x	x	x	x	x	x	x	x	x
Kagerup ... »	7.29	9.02	9.29	10.58	11.26	14.26	16.25	18.31	19.29	21.27	22.26	1.26
Duemose ... »	x		x	x	x	x	x	x	x	x	o)	o)
Højbjerg ... »	x		x	x	x	x	x	x	x	x	22.30	1.30
Helsingø ... »	7.38	9.09	9.38	11.05	11.34	14.34	16.32	18.39	19.37	21.35	22.37	1.37
Lavø ... »	x		x	x	x	x	x	x	x	x	22.43	1.43
Ørby ... »	7.46		9.46	11.41	14.41	18.46			21.42	22.48	1.48	
Vejby by... »											22.53	1.53
Vejby S) ... »	7.50	9.17	9.50	11.13	11.44	14.44	16.39	18.49	19.48	21.48	22.58	1.58
Holløse ... »	x		x	x	x	x	x	x	x	x	23.02	2.02
Tisvilde by... »	x		x	x	x	x	x	x	x	x		
Godhavn ... »	x		x	x	x	x	x	x	x	x		
Tisvildeleje ...Ank	7.57	9.23	9.57	11.18	11.51	14.51	16.45	18.56	19.55	21.54	23.07	2.07
* §) Ruteautomobil												
Vejby str. ...Ank.	—	9.30	10.05	11.30	12.00	—	16.52	—	20.00	—	—	—
Holløselund Ank.	—	9.30	10.00	11.25	11.56	15.00	16.52	—	20.00	21.58	—	—
Raageleje ...Ank.	—	—	—	—	—	—	—	—	—	—	—	—

o) Se ruteautomobil 357 Hillerød-Raageleje. Tog 37 befordrer ikke gods af nogen art fra tilslutningstog. Tog 33 befordrer ikke gods af nogen art. *) Tilslutningstiderne for ruteautomobilerne gælder kun 26. juni-7. august.

Vejby—Vejby Strand—Holløselund. Linie nr. 351. 26. juni-7. august

Kbh. hbg. ...Afg.	7.59	8.19	9.59	10.19	15.19	—	18.19	—
Vejby st. ... Afg.	9.19	9.51	11.15	11.45	16.42	17.35	19.50	—
Vejby strand								
Holløselund Ank.	9.30	10.05	11.30	12.00	16.52	17.45	20.00	—

Gyldig fra 29. maj—25. september

*) Ruteautomobil Raageleje ... Afg. (—	—	9.30	12.50	15.00	16.52	17.50	—	20.20	21.20	—	—
Holløselund Afg. (—	—	9.30	12.50	—	16.55	17.50	—	20.15	21.10	—	—
Vejby str. ... Afg. (—	—	9.30	12.50	—	16.55	17.50	—	20.15	21.10	—	—
		30	34	36	§ 38	§ 140	40	42	§ 46	48	52	§ 54	Bil 56
Tisvildeleje Afg.		6.05	8.01	10.03	13.06	15.15	17.03	18.03	19.43	20.39	21.39	22.07	23.28
Godhavn ... >		x	x	x	x	x	x	x		x	x	x	
Tisvilde by... >		x	x	x	x	x	x	x		x	x	x	23.31
Holløse ... >		x	x	x	x	x	x	x		x	x	x	23.35
Vejby §) ... >		6.13	8.09	10.10	13.13	15.20	17.10	18.11		20.47	21.47	22.14	23.39
Vejby by... >		x	x	x	x	x	x	x		x	x	x	23.44
Ørby ... >		6.17	8.13	10.14	13.17		17.14					22.18	23.48
Lavø ... >		x	x	x	x	x	x	x		x	x	x	23.56
Helsingø ... >		6.25	8.21	10.21	13.24	15.28	17.21	18.22		20.56	21.56	22.25	0.00
Højbjerg ... >		x	x	x	x	x	x	x		x	x	x	o)
Duemose ... >		x	x	x	x	x	x	x		x	x	x	0.03
Kagerup ... >		6.34	8.34	10.32	13.34	15.35	17.32	18.32				22.35	
Gribsø ... >		x	x	x	x	x	x	x					
Kildeport ... >		6.38	8.38		13.37		17.37						
Slotspavillon. >		x	x	x	x	x	x	x					
Hillerød ... Ank.		6.45	8.45	10.42	13.45	15.45	17.45	18.45	20.10			22.45	0.20
Hillerød ... Afg.		6.50	8.50	10.50	13.50	15.50	17.50	18.50	20.15			22.50	0.30
Østerport ... Ank.		7.31	9.31	11.31	14.31	16.31	18.31	19.31	20.51			23.31	1.11
Kbh. hbg. ... Ank.		7.40	9.40	11.40	14.40	16.40	18.40	19.40	21.00	22.00	23.00	23.40	1.20
Hillerød ... Afg.		7.16	9.16	11.16	14.16	16.16	18.16	19.16	20.16			23.16	—
Helsingør ... Ank.		7.50	9.50	11.50	14.50	16.52	18.50	19.50	20.50			23.50	—

o) Se automobilrute 357 Hillerød—Raageleje

O) Mod forevisning af gyldig rejsehjemmel sælger Tisvildeleje station
ADGANGSBILLETTER til det gennemkørende skinnestog 46 fra kl. 10 dagen før
rejsedagen til en pris af 25 øre pr. stk.

*) Tilslutningstiderne for ruteautomobilerne gælder kun 26. juni—7. august

Holløselund—Vejby Strand—Vejby. Linie nr. 351. 26. juni—7. august

Holløselund Afg.	9.30	10.10	11.30	12.50	16.55	17.50	20.15	21.10
Vejby strand							20.25	21.20
Vejby st. ... Ank.	9.40	10.20	11.40	13.05	17.05	18.05	20.35	21.30
Kbh. hbg. ... Ank.	11.40	—	—	14.40	18.40	19.40	22.00	23.00

Gyldig fra 29. maj—25. september

Helsingør ... Afg.	6.07	—	—	10.07	10.07	13.07	15.07	17.07	18.07	20.07	21.07	23.38	
Hillerød ... Ank.	6.43	—	—	10.43	10.43	13.43	15.43	17.43	18.43	20.43	21.43	0.12	
Kbh. hbg. ... Afg.	6.19	7.59	8.19	9.59	10.19	13.19	15.19	17.19	18.19	20.19	21.19	0.19	
Østerport ... Afg.	6.27	8.07	8.27	10.07	10.27	13.27	15.27	17.27	18.27	20.27	21.27	0.27	
Hillerød ... Ank.	7.09	8.44	9.09	10.44	11.09	14.09	16.09	18.09	19.09	21.09	22.09	1.09	
		31	33	35	§ 37	§ 39	§ 41	§ 143	43	45	§ 47	Bil 49	Bil 51
Hillerød Afg.	7.14	8.49	9.14	10.47	11.14	14.14	16.14	18.14	19.14	21.15	22.15	22.15	1.15
Slotspavillon. >			x		x	x		x					
Kildeport ... >			9.18		11.18	14.18		18.18					
Gribsø ... >			x		x	x		x					
Kagerup ... >	7.29	9.04	9.28	10.57	11.28	14.26	16.24	18.31	19.36	21.26	22.26	22.26	1.26
Storkevad ... >	x		x		x	x		x		x			
Maarum ... >											22.36	22.36	1.36
Maarum by ... >	7.36		9.36		11.35	14.32		18.37		21.32			
Saltrup ... >	7.41		9.41		11.39	14.36		18.41		21.36		22.40	1.40
Vokstrup ... >	x		x		x	x		x		x			
Græsted ... >	7.47	9.15	9.46	11.10	11.44	14.41	16.37	18.46	19.50	21.41	22.45	22.45	1.45
Alme ... >											22.52	22.52	1.52
Paarup ... >	7.52		9.51		11.49	14.46		18.51		21.46			
Gilleleje ... Ank.	7.56	9.23	9.55	11.18	11.53	14.50	16.44	18.55	19.58	21.50	23.10	23.10	2.10
Gilleleje ... Afg.	8.10	9.55	—	11.50	13.20	15.20	17.30	19.00	20.30	22.20	23.30	—	—
Helsingør ... Ank.	9.00	10.40	—	12.50	14.00	16.05	18.10	20.00	21.20	23.00	0.20	—	—

Tog 37 befordrer ikke gods af nogen art fra tilsutningstog.

Tog 33 befordrer ikke gods af nogen art.

Gilleleje—Raageleje—Vejby—Tisvildeleje. Linie nr. 303. 26 juni-7. august.

Kbh. hbg. ... Afg.	—	—	—	—	—	—	—	—	—	17.19	—	—
Gilleleje st. ... Afg.	—	—	—	—	—	14.10	—	—	—	19.15	—	—
Smidstr. kiosk Afg.	—	—	—	—	—	14.20	—	—	—	19.23	—	—
Udsholt kiosk Afg.	—	—	10.05	—	12.45	14.25	—	—	17.45	19.28	—	21.10
Raageleje kro Afg.	9.30	10.10	—	11.25	12.50	14.30	15.00	16.52	17.50	19.33	20.20	21.20
Vejby st. ... Ank.	9.40	10.20	—	11.35	13.05	14.40	15.15	17.06	18.05	19.47	20.35	21.35
Kbh. hbg. ... Ank.	11.40	—	—	14.40	—	—	16.40	18.40	19.40	—	22.00	23.00
Vejby st. ... Afg.	—	—	—	—	—	Tog 14.44	—	—	—	Tog 19.48	—	—
Tisvilde by ... Afg.	—	—	—	—	—	—	—	—	—	—	—	—
Tisvildeleje st Ank	—	—	—	—	—	—	—	—	—	19.55	—	—

Gyldig fra 29. maj—25. september

Helsingør ...Afg.	—	—	8.20	11.30	13.30	—	16.30	18.30	18.30	19.30	—	—
Gilleleje ...Ank.	—	—	9.05	12.30	14.30	—	17.15	19.15	19.15	20.30	—	—
	30	34	36	38	40	42	44	48	50	54	56	Bil
Gilleleje ...Afg.	6.05	8.01	10.04	13.08	15.14	17.05	18.05	19.18	19.59	21.04	22.08	23.25
Paarup ...>	6.09	8.05	10.08	13.12	15.18	17.09	18.05	19.18	19.59	21.04	22.12	23.25
Alme ...>	—	—	—	—	—	—	—	—	—	—	—	23.38
Græsted ...>	6.16	8.11	10.13	13.17	15.21	17.14	18.15	19.18	19.59	21.04	22.17	23.45
Vokstrup ...>	x	x	x	x	x	x	x	x	x	x	x	23.50
Saltrup ...>	6.21	8.16	10.17	13.21	15.25	17.19	18.15	19.18	19.59	21.04	22.21	23.50
Maarum ...>	6.26	8.23	10.22	13.26	15.30	17.23	18.15	19.18	19.59	21.04	22.26	23.53
Maarum by ...>	—	—	—	—	—	—	—	—	—	—	—	23.53
Storkevad ...>	x	x	x	x	x	x	x	x	x	x	x	0.03
Kagerup ...>	6.34	8.34	10.32	13.34	15.35	17.32	18.32	19.18	19.59	21.04	22.35	23.53
Gribsø ...>	x	x	x	x	x	x	x	x	x	x	x	0.03
Kildeport ...>	6.38	8.38	10.32	13.37	15.37	17.37	18.32	19.18	19.59	21.04	22.35	23.53
Slotsavillon ...>	x	x	x	x	x	x	x	x	x	x	x	0.20
Hillerød ...Ank.	6.45	8.45	10.42	13.45	15.45	17.45	18.45	19.45	21.05	22.11	22.45	0.20
Hillerød ...Afg.	6.50	8.50	10.50	13.50	15.50	17.50	18.50	19.50	21.12	22.20	22.50	0.30
Østerport ...Ank.	7.31	9.31	11.31	14.31	16.31	18.31	19.31	20.31	21.05	22.11	23.31	1.11
Kbh. hbg. ...Ank.	7.40	9.40	11.40	14.40	16.40	18.40	19.40	20.40	21.12	22.20	23.40	1.20
Hillerød ...Afg.	7.16	9.16	11.16	14.16	16.16	18.16	19.16	20.16	21.12	22.20	23.16	—
Helsingør ...Ank.	7.50	9.50	11.50	14.50	16.52	18.50	19.50	20.50	21.12	22.20	23.50	—

O) Mod forevisning fa gyldig rejsehjemmel sælger Gilleleje station
ADGANGSBILLETTER til det gennemkørende skinnestog 44 fra kl. 10 dagen før
rejsedagen til en pris af 25 øre pr. stk.

ø) Rejsende i tog 50 til stationer mellem Hillerød og Østerport
maa foretage omstigning i Hillerød

Tisvildeleje—Vejby—Raageleje—Gilleleje. Linie nr. 303. 26. juni-7. august.

Tisvildeleje st Afg.	—	—	—	—	—	—	—	—	—	—	—	—
Tisvilde by...Afg.	—	—	—	—	—	—	—	—	—	—	—	—
Vejby st. ...Ank.	—	—	—	—	—	—	—	—	—	—	—	—
Kbh. hbg. ...Afg.	7.59	8.19	9.59	10.19	—	13.19	15.19	—	—	18.19	—	20.19
Vejby st. ...Afg.	9.19	9.51	11.15	11.46	13.15	14.46	16.42	17.30	18.15	19.50	20.45	21.49
Raageleje kro Afg.	9.30	10.00	11.25	11.56	13.25	15.00	16.52	17.40	18.25	20.00	20.55	21.58
Udsholt kiosk Afg.	—	10.05	—	12.01	13.30	—	—	17.45	18.30	—	21.00	22.03
Smidstr. kiosk Afg.	—	—	—	—	13.35	—	—	—	18.35	—	—	22.08
Gilleleje st. Ank.	—	—	—	—	13.45	—	—	—	18.45	—	—	22.15
Kbh. hbg. ...Ank.	—	—	—	—	—	—	—	—	20.40	—	—	—

	4701	705	707	709	711	713	719	723	727	729	731	735	7737	7739	741	7743	7745	747	7749
			x	a	x	x	x	x	x	a	x	x	■	xa	x	x	a	x	■a
Kbh. hbg. ...Afg.	—	5.19	5.59	6.19	6.59	7.19	8.19	9.19	10.19	10.59	11.19	12.19	12.59	13.06	13.19	13.39	13.59	14.19	14.39
Nørreport ...>	—	5.23	6.03	6.23	7.03	7.23	8.23	9.23	10.23	11.03	11.23	12.23	13.03	13.10	13.23	13.43	14.03	14.23	14.43
Østerport ...>	—	5.27	6.07	6.27	7.07	7.27	8.27	9.27	10.27	11.07	11.27	12.27	13.07	13.13	13.27	13.47	14.07	14.27	14.47
Holte ...>	—	5.46	6.26	6.46	7.26	7.46	8.46	9.46	10.46	11.46	12.46	—	—	13.36	13.46	14.06	14.26	14.46	15.06
Birkerød ...>	—	5.54	6.34	6.54	7.34	7.54	8.54	9.54	10.54	11.54	12.54	—	—	13.44	13.54	14.14	14.34	14.54	—
Allerød ...>	—	6.01	6.41	7.01	7.41	8.01	9.01	10.01	11.01	12.01	13.01	—	—	13.51	14.01	14.21	14.41	15.01	—
Hillerød ...Ank.	—	6.09	6.49	7.09	7.49	8.09	9.09	10.09	11.09	12.09	13.09	13.41	—	13.59	14.09	14.24	14.49	15.09	15.24
Hillerød ...Afg.	5.30	6.16	6.54	7.16	7.54	8.16	9.16	10.16	11.16	12.16	13.16	—	—	14.16	14.26	14.46	15.06	15.16	—
Grønholt ...>	5.34	6.20	—	7.20	—	8.20	9.20	10.20	11.20	12.20	13.20	—	—	14.20	14.30	14.50	15.10	15.20	—
Fredensborg ...>	5.40	6.29	7.02	7.29	8.02	8.29	9.29	10.29	11.29	12.29	13.29	—	—	14.29	14.39	14.59	15.19	15.29	—
Langerød ...>	5.42	6.31	—	7.31	—	8.31	9.31	10.31	11.31	12.31	13.31	—	—	14.31	14.41	15.01	15.21	15.31	—
Kvistgaard ...>	5.49	6.37	—	7.37	—	8.37	9.37	10.37	11.37	12.37	13.37	—	—	14.37	14.47	15.07	15.27	15.37	—
Mørdrup ...>	5.51	6.39	—	7.39	—	8.39	9.39	10.39	11.39	12.39	13.39	—	—	14.39	14.49	15.09	15.29	15.39	—
Snekkersten ...>	5.57	6.45	—	7.45	—	8.45	9.45	10.45	11.45	12.45	13.45	—	—	14.45	14.55	15.15	15.35	15.45	—
Helsingør ...Ank.	6.02	6.50	—	7.50	—	8.50	9.50	10.50	11.50	12.50	13.50	—	—	14.50	15.00	15.20	15.40	15.50	—

	7751	753	755	757	759	761	763	769	765	767	773	771	777	781	785	789	793	797	317
	x	x	■	xa	x	xa	—	—	x	x	—	x	x	x	x	x	x	x	BII
Kbh. hbg. ...Afg.	14.59	15.19	15.59	16.06	16.19	16.39	—	—	16.59	17.04	17.19	17.39	17.50	18.19	19.19	20.19	21.19	22.19	23.19
Nørreport ...>	15.03	15.23	16.03	16.10	16.23	16.43	—	—	17.03	17.07	17.23	17.43	17.53	18.23	19.23	20.23	21.23	22.23	23.23
Østerport ...>	15.07	15.27	16.07	16.13	16.27	16.47	—	—	17.07	17.10	17.27	17.47	17.56	18.27	19.27	20.27	21.27	22.27	23.27
Holte ...>	15.26	15.46	—	16.36	16.46	17.06	—	—	17.34	17.46	18.06	—	—	18.23	18.46	19.46	20.46	21.46	22.46
Birkerød ...>	—	15.54	—	16.44	16.54	17.14	—	—	17.41	17.54	18.14	—	—	18.30	18.54	19.54	20.54	21.54	22.54
Allerød ...>	—	16.01	—	16.51	17.01	17.21	—	—	17.48	18.01	18.21	—	—	18.37	19.01	20.01	21.01	22.01	23.01
Hillerød ...Ank.	15.44	16.09	16.41	16.59	17.09	17.29	17.41	—	18.09	18.29	18.45	18.45	19.09	20.09	21.09	22.09	23.09	0.09	1.09
Hillerød ...Afg.	▲	16.16	▲	17.16	▲	17.44	▲	18.16	▲	18.20	▲	19.16	▲	20.16	21.16	22.16	23.16	0.16	1.12
Grønholt ...>	▲	16.20	▲	17.20	▲	17.53	▲	18.20	▲	18.29	▲	19.20	▲	20.20	21.20	22.20	23.20	0.20	—
Fredensborg ...>	▲	16.29	▲	17.29	▲	18.06	▲	18.29	▲	18.39	▲	19.29	▲	20.29	21.29	22.29	23.29	0.29	1.30
Langerød ...>	▲	16.31	▲	17.31	▲	18.06	▲	18.31	▲	18.37	▲	19.31	▲	20.31	21.31	22.31	23.31	0.31	—
Kvistgaard ...>	▲	16.37	▲	17.37	▲	18.06	▲	18.37	▲	18.39	▲	19.37	▲	20.37	21.37	22.37	23.37	0.37	—
Mørdrup ...>	▲	16.39	▲	17.39	▲	18.06	▲	18.39	▲	18.39	▲	19.39	▲	20.39	21.39	22.39	23.39	0.39	—
Snekkersten ...>	▲	16.45	▲	17.45	▲	18.06	▲	18.45	▲	18.45	▲	19.45	▲	20.45	21.45	22.45	23.45	0.45	—
Helsingør ...Ank.	▲	16.52	▲	17.50	▲	18.06	▲	18.50	▲	18.50	▲	19.50	▲	20.50	21.50	22.50	23.50	0.50	—

x Medfører 1. kl. København-Hillerød

I Grønholt, Langerød og Mørdrup standser togene kun, når der er rejsende at optage eller afsætte.

■ Gennemgående vogne København H—Tisvildeleje/Gilleleje.

a) Der kan ikke indskrives rejsegods til dette tog.

	702	704	4706	706	708	710	4712	712	714	716	720	724	4728	728	7734	732	736	7740	742
	x	x	x	x	xa	x	x	▲a	x	x	x	x	x	x	x	x	x	a	x
Helsingør ...Afg.	4.51	5.32	6.07	—	—	—	7.07	—	—	8.07	9.07	10.07	11.07	—	—	12.07	13.07	—	14.07
Snekkersten >	4.56	5.37	6.12	—	—	—	7.12	—	—	8.12	9.12	10.12	11.12	—	—	12.12	13.12	—	14.12
Mørdrup >	4.58	5.40	6.14	—	—	—	7.14	—	—	8.14	9.14	10.14	11.14	—	—	12.14	13.14	—	14.14
Kvistgaard >	5.04	5.48	6.20	—	—	—	7.20	—	—	8.20	9.20	10.20	11.20	—	—	12.20	13.20	—	14.20
Langerød >	5.06	5.50	6.23	—	—	—	7.23	—	—	8.23	9.23	10.23	11.23	—	—	12.23	13.23	—	14.23
Fredensborg >	5.11	5.56	6.31	—	7.06	—	7.31	—	8.04	8.31	9.31	10.31	11.31	—	—	12.31	13.31	—	14.31
Grønholt >	5.14	5.58	6.33	—	—	—	7.33	—	—	8.33	9.33	10.33	11.33	—	—	12.33	13.33	—	14.33
Hillerød ...Ank.	5.22	6.06	6.43	—	7.15	—	7.43	—	8.13	8.43	9.43	10.43	11.43	—	—	12.43	13.43	—	14.43

	748	754	758	4760	760	764	766	768	768	770	772	778	782	786	790	318
	x	x			x		x		▲		x	x	x	x	x	Bil
Helsingør ...Afg.	15.07	16.07	—	17.07	—	—	18.07	—	—	—	19.07	20.07	21.07	22.07	23.07	—
Snekkersten >	15.12	16.12	—	17.12	—	—	18.12	—	—	—	19.12	20.12	21.12	22.12	23.12	—
Mørdrup >	15.14	16.14	—	17.14	—	—	18.14	—	—	—	19.14	20.14	21.14	22.14	23.14	—
Kvistgaard >	15.20	16.20	—	17.20	—	—	18.20	—	—	—	19.20	20.20	21.20	22.20	23.20	—
Langerød >	15.23	16.23	—	17.23	—	—	18.23	—	—	—	19.23	20.23	21.23	22.23	23.23	—
Fredensborg >	15.31	16.31	—	17.31	—	—	18.31	—	—	—	19.31	20.31	21.31	22.31	23.31	1.34
Grønholt >	15.33	16.33	—	17.33	—	—	18.33	—	—	—	19.33	20.33	21.33	22.33	23.33	—
Hillerød ...Ank.	15.43	16.43	—	17.43	—	—	18.43	—	—	—	19.43	20.43	21.43	22.43	23.43	1.50

1 Grønholt, Langerød og Mørdrup standser togene kun, når der er rejsende at optage eller afsætte.

x Medfører 1. kl. Hillerød-København
 ▲ Gennemgående vogne Tisvildeleje/Gilleleje—København H 23. juni—11. august
 a) Der kan ikke indskrives rejsegods til dette tog.

	709	4713	1713	1717	719	723	1725	727	731	735	741	747
	x	x	x	●	x	x	x	x	x	x	x	x
Kbh. hbg. ...Afg.	6.19	—	7.39	7.59	8.19	9.19	9.59	10.19	11.19	12.19	13.19	14.19
Nørreport >	6.23	—	7.43	8.03	8.23	9.23	10.03	10.23	11.23	12.23	13.23	14.23
Østerport >	6.27	—	7.47	8.07	8.27	9.27	10.07	10.27	11.27	12.27	13.27	14.27
Holte >	6.46	—	8.06	8.26	8.46	9.46	10.26	10.46	11.46	12.46	13.46	14.46
Birkerød >	6.54	—	8.14	—	8.54	9.54	—	10.54	11.54	12.54	13.54	14.54
Allerød >	7.01	—	8.21	—	9.01	10.01	—	11.01	12.01	13.01	14.01	15.01
Hillerød ...Ank.	7.09	—	8.29	8.44	9.09	10.09	10.44	11.09	12.09	13.09	14.09	15.09

	753	759	765	771	1773	777	781	785	789	793	797	317
	x	x	x	x		x	x	x	x	x	x	Bil
Kbh. hbg. ...Afg.	15.19	16.19	17.19	18.19	18.59	19.19	20.19	21.19	22.19	23.19	0.19	—
Nørreport >	15.23	16.23	17.23	18.23	19.03	19.23	20.23	21.23	22.23	23.23	0.23	—
Østerport >	15.27	16.27	17.27	18.27	19.07	19.27	20.27	21.27	22.27	23.27	0.27	—
Holte >	15.46	16.46	17.46	18.46	19.26	19.46	20.46	21.46	22.46	23.46	0.46	—
Birkerød >	15.54	16.54	17.54	18.54	—	19.54	20.54	21.54	22.54	23.54	0.54	—
Allerød >	16.01	17.01	18.01	19.01	—	20.01	21.01	22.01	23.01	0.01	1.01	—
Hillerød ...Ank.	16.09	17.09	18.09	19.09	19.44	20.09	21.09	22.09	23.09	0.09	1.09	—

x Medfører 1. kl. København-Hillerød
 I Grønholt, Langerød og Mørdrup standser togene kun, når der er rejsende at optage eller afsætte.

● Gennemgående vogne København H—Tisvildeleje/Gilleleje

	704	706	712	716	720	724	728	732	736	742	748	754
	x	x	x	x	x	x	x	x	x	x	x	x
Helsingør ...Afg.	5.32	6.07	7.07	—	9.07	10.07	11.07	12.07	13.07	14.07	15.07	16.07
Snekkersten >	5.37	6.12	7.12	—	9.12	10.12	11.12	12.12	13.12	14.12	15.12	16.12
Mørdrup .. >	5.40	6.14	7.14	—	9.14	10.14	11.14	12.14	13.14	14.14	15.14	16.14
Kvistgaard.. >	5.48	6.20	7.20	—	9.20	10.20	11.20	12.20	13.20	14.20	15.20	16.20
Langerød .. >	5.50	6.23	7.23	—	9.23	10.23	11.23	12.23	13.23	14.23	15.23	16.23
Fredensborg >	5.56	6.31	7.31	8.31	9.31	10.31	11.31	12.31	13.31	14.31	15.31	16.31
Grønholt .. >	5.58	6.33	7.33	8.33	9.33	10.33	11.33	12.33	13.33	14.33	15.33	16.33
HillerødAnk.	6.06	6.43	7.43	8.43	9.43	10.43	11.43	12.43	13.43	14.43	15.43	16.43
HillerødAfg.	6.10	6.50	7.50	8.50	9.50	10.50	11.50	12.50	13.50	14.50	15.50	16.50
Allerød >	6.19	6.59	7.59	8.59	9.59	10.59	11.59	12.59	13.59	14.59	15.59	16.59
Birkerød ... >	6.27	7.07	8.07	9.07	10.07	11.07	12.07	13.07	14.07	15.07	16.07	17.07
Holte >	6.34	7.14	8.14	9.14	10.14	11.14	12.14	13.14	14.14	15.14	16.14	17.14
Østerport ...Ank.	6.51	7.31	8.31	9.31	10.31	11.31	12.31	13.31	14.31	15.31	16.31	17.31
Nørreport .. >	6.55	7.35	8.35	9.35	10.35	11.35	12.35	13.35	14.35	15.35	16.35	17.35
Kbh. hbg. ... >	7.00	7.40	8.40	9.40	10.40	11.40	12.40	13.40	14.40	15.40	16.40	17.40

	760	766	772	1774	1776	778	1792	1780	1796	782	1784	1788	786	1790	1794	318
	x	x	x	x	■	x	▲	x	■	x	▲	x	x	x	x	Bil
Helsingør ...Afg.	17.07	18.07	19.07	—	—	20.07	—	—	—	21.07	—	—	22.07	—	—	23.38
Snekkersten >	17.12	18.12	19.12	—	—	20.12	—	—	—	21.12	—	—	22.12	—	—	23.45
Mørdrup .. >	17.14	18.14	19.14	—	—	20.14	—	—	—	21.14	—	—	22.14	—	—	23.47
Kvistgaard.. >	17.20	18.20	19.20	—	—	20.20	—	—	—	21.20	—	—	22.20	—	—	23.53
Langerød .. >	17.23	18.23	19.23	—	—	20.23	—	—	—	21.23	—	—	22.23	—	—	23.56
Fredensborg >	17.31	18.31	19.31	—	—	20.31	—	—	—	21.31	—	—	22.31	—	—	0.01
Grønholt ... >	17.33	18.33	19.33	—	—	20.33	—	—	—	21.33	—	—	22.33	—	—	0.03
HillerødAnk.	17.43	18.43	19.43	—	—	20.43	—	—	—	21.43	—	—	22.43	—	—	0.12
HillerødAfg.	17.50	18.50	19.50	20.15	—	20.50	21.30	—	—	21.50	—	—	22.30	22.50	23.30	0.30
Allerød >	17.59	18.59	19.59	—	—	20.59	—	—	—	21.59	—	—	22.59	23.39	—	0.39
Birkerød ... >	18.07	19.07	20.07	—	—	21.07	—	—	—	22.07	—	—	23.07	23.47	—	0.47
Holte >	18.14	19.14	20.14	20.34	20.49	21.14	21.34	21.49	—	22.14	22.34	22.49	23.14	23.54	—	0.54
Østerport ...Ank.	18.31	19.31	20.31	20.51	21.05	21.31	21.51	22.05	22.11	22.31	22.51	23.05	23.31	0.11	1.11	—
Nørreport .. >	18.35	19.35	20.35	20.55	21.08	21.35	21.55	22.08	22.15	22.35	22.55	23.08	23.35	0.15	1.15	—
Kbh. hbg. ... >	18.40	19.40	20.40	21.00	21.12	21.40	22.00	22.12	22.20	22.40	23.00	23.12	23.40	0.20	1.20	—

I Grønholt, Langerød og Mørdrup standser togene kun, når der er rejsende at optage eller afsætte

x Medfører 1. kl. Hillerød-København

■ Gennemgående vogne Gilleleje—København H.

▲ Gennemgående vogne Tisvildeleje—København H.

16 Gilleleje-Helsing. Linie nr. 341. ^{30/5} — ^{22/6} og ^{12/8} — ^{1/10} . Hverdage												
Helsingør ... Afg.	6.15				11.10							
Gilleleje ... Ank.	6.55				11.55	13.20	14.10	14.55	15.05	16.05	18.30	19.15
Kbh. hbg. ... Afg		8.19	10.19			12.59	13.19		14.39	15.19	18.19	
Hillerød ... >		9.14	11.14			13.46	14.14		15.28	16.14	19.14	
Gilleleje Ank.		9.50	11.49			14.17	14.52		15.59	16.57	19.50	
	22	63	105	32	71	73	75	77	79	81	85	
Gilleleje st. Afg.	6.24	7.00	9.55	11.55	12.30							
Gilbj. ferieby >	6.29	7.07	10.00	12.00	12.35	14.20	14.55	15.25	16.02	17.02	19.55	
Smidstr.kiosk >	6.34	7.10	10.05	12.05	12.38	14.25	15.00	15.30	16.07	17.07	20.00	
Udsholt kiosk >	6.39	7.15	10.13	12.10	12.43	14.35	15.05	15.35	16.12	17.12	20.05	
						Kun lørdage	Kun lørdage	Kun lørdage	Kun lørdage	Kun lørdage	Kun lørdage i juni og august	20.10
Raageleje .. Ank.	6.44			12.15								
Afg.	6.44			12.44								
Udsholt by.. >		7.20			12.48		15.45			17.20		
Blistrup bf. >		7.25			12.52		15.50			17.25		
Koldsbæk ... >		7.30			12.57		15.55					
Valby >		7.37			13.04		16.02					
Helsinge st. Ank.		7.45			13.12		16.10					
Helsinge ... Afg.		7.58			13.24		16.20					
Hillerød ... Ank.	7.40	8.15		13.40	13.45		16.42					
Kbh. hbg. ... >	8.40	9.02		14.40	14.40		17.40					

Gilleleje-Esbønderup
Kun mandag, onsdag, fredag

	4a	3a
Gilleleje st. Afg.	14.33	16.24
Bregnerød .. >	14.41	16.20
Søborg >	14.45	16.15
Dragstrupvej >	14.48	16.11
Esbønderup Ank.	14.55	16.05

Kbh. hbg. ... Afg.			9.19	9.19	13.19			16.19
Hillerød >			10.14	10.14	14.14			17.14
Helsinge ... Ank.			10.37		14.36			17.32
	23	60	62	4	68	70	80	72
Helsinge st. Afg.			10.45		14.40			17.35
Valby >			10.53		14.48			17.43
Koldsbæk ... >			10.59		14.54			17.48
Blistrup bf. ... >	8.00		11.04		14.58		17.25	17.54
Udsholt by ... >	8.05		11.09		15.02		17.30	17.59
						Kun lørdage		
Raageleje .. Ank.				11.07				
Afg.				11.12				
Udsholt kiosk >	8.10	10.15	11.13	11.17	15.06	15.40	17.33	18.03
Smidstr.kiosk >	8.15	10.20	11.18	11.22	15.10	15.45	17.37	18.07
Gilbj. ferieby >	8.20	10.25	11.23	11.27	15.15	15.50	17.42	18.12
Gilleleje st. Ank.	8.25	10.30	11.28	11.32	15.20	15.55	17.50	18.20
Gilleleje Afg.	8.45		12.45	16.03	16.03	18.09	19.45	
Hillerød ... Ank.	9.40		13.40	16.42	16.42	18.45	20.40	
Kbh. hbg. ... >	10.40		14.40	17.40	17.40	19.40	21.40	
Gilleleje ... Afg.			11.30	15.40		18.10		
Helsingør .. Ank.			12.30	16.25		18.55		

KUFFERTER — PAKKER og lign. enkelte godsstykker

af vægt indtil 25 kg — sendes med fordel som

BANEPAKKER

De opnår hurtig befordring og gratis udbringning overalt i kørselsområderne, bl. a. hele Storkøbenhavn.

18 Gilleleje-Helsinge. Linie nr. 341. 23. juni—11. august. Hverdage

Helsingør ... Afg.	6.15	6.15	8.20	11.10	13.20	14.10	15.05	16.05	17.30	19.30	21.30
Gilleleje ... Ank.	6.55	6.55	9.10	11.55	14.00	14.55	15.40	17.00	18.30	20.25	22.10
Kbh. hbg. ... Afg.			8.19	10.19	10.59	12.59	13.19	13.19	14.39	15.19	15.59
Hillerød >			9.14	11.14		13.46	14.11	14.22	15.28	16.14	15.59
Gilleleje ... Ank.			9.44	11.49	12.10	14.17	14.41	15.06	15.59	16.57	17.13
	22	63	1	65	5	32	71	73	9	77	79
											11
											81
											75
											85
											87
											89
Gilleleje st. Afg.	6.24	7.00	7.20	8.55	9.50	11.55	12.20	14.20	14.50	15.20	16.05
Gilbj. ferieby >	6.29	7.07	7.25	9.00	9.55	12.00	12.27	14.25	14.55	15.25	16.10
Smidstr.kiosk >	6.34	7.10	7.30	9.05	10.00	12.05	12.32	14.30	15.00	15.30	16.17
Udsholt kiosk >	6.40	7.15	7.35	9.10	10.08	12.10	12.37	14.30	15.05	15.38	16.25
									15.05	15.38	16.25
									15.38	16.25	17.20
									16.25	17.20	18.05
									17.20	18.05	20.15
									18.05	20.15	21.20
									21.20	23.20	23.20
Raageleje .. Ank.	6.44		7.40	*	10.13	12.15	12.40	*	15.10	*	17.25
Afg.	6.44				12.44						18.10
Udsholt by... >		7.20									20.20
Blistrup bf. ... >		7.25									21.25
Koldsbæk ... >		7.30									23.25
Valby >		7.37									
Helsinge st. Ank.		7.45									
				kun lørdage				kun lørdage			kun lørdage
											ikke lørdage
Helsinge ... Afg.		x7.53				13.28			16.20		
Hillerød ... Ank.	7.40				13.40	13.45			16.42		
Kbh. hbg. ... >	8.40	9.02			14.40	14.40			17.40		

* Ikke lørdage

x Bil til Kagerup station

Gilleleje-Esbønderup

Kun mandag, onsdag, fredag

	4 a	3 a
Gilleleje st. Afg.	14.33	Ank. 16.24
Bregnerød ... >	14.41	16.20
Søborg >	14.45	16.15
Dragstrupvej >	14.48	16.11
Esbønderup Ank.	14.55	Afg. 16.05

Ugekort og månedskort

udstedes til omnibusruterne og banen til billige priser

Kbh. hbg. ... Afg.		9.19					13.19			16.19						
Hillerød ... >		10.14					14.11			17.14						
Helsinge ... Ank.		10.44					14.29			17.32						
		21	2	62	31	6	8	68	10	72	74	76	16	78	80	84
Helsinge st. Afg.			10.45					14.32			17.35					
Valby >			10.53					14.39			17.43					
Koldsbæk ... >			10.59					14.47			17.50					
Blistrup bf. ... >	7.15		11.04					14.52			17.54					
Udsholt by ... >	7.19		11.09					14.57			17.59					
						Ikke lørdage		Ikke lørdage					Ikke lørdage			
Raageleje ..		*						*								
Afg.		9.10		11.12	11.55	13.50	15.35			18.35	19.35	20.20	21.25	23.25		
Udsholt kiosk >	7.22	9.15	11.13	11.17	12.00	13.55	15.00	15.40		18.02	18.40	19.40	20.25	21.30	23.30	
Smidstr.kiosk >	7.30	9.20	11.18	11.25	12.05	14.00	15.06	15.45	17.35	18.07	18.45	19.45	20.30	21.37	23.35	
Gilbj. ferieby >	7.35	9.28	11.23	11.30	12.13	14.08	15.11	15.50	17.40	18.12	18.50	19.50	20.35	21.42	23.40	
Gilleleje st. Ank.	7.41	9.35	11.28	11.35	12.20	14.15	15.20	15.58	17.45	18.20	18.55	19.55	20.42	21.50	23.45	
Gilleleje Afg.	7.48	10.08			12.50			16.03	18.08	*18.38		20.14		22.05		
Hillerød ... Ank.		10.45			13.35			16.42	18.45			20.45		22.45		
Kbh. hbg. ... >	9.02	11.40			14.40			17.40	19.40	*19.52		21.40		23.40		
Gilleleje ... Afg.	8.00	9.45			13.00		15.40	18.10	19.30	20.30	21.30	22.20				
Helsingør .. Ank.	9.00	10.30			13.45		16.25	18.55	20.25	21.15	22.25	23.00				

* Ikke lørdag

Automobilruten

Gilleleje — Raageleje — Tisvildeleje

(side 6-7 og 10-11)

kan benyttes til dejlige udflugtsture langs Nordsjællands kyst.

20

Gilleleje-Helsinge. Linie nr. 341.

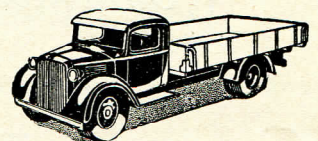
Søn- og helligdage

Helsingør ... Afg.	8.20				11.10	11.30			13.30							
Gilleleje ... Ank.	9.05				11.50	12.30			14.30						19.30	20.30
Kbh. hbg. ... Afg.	6.19	7.59	8.19	9.59	10.19			13.19			17.19	17.19	18.19			
Hillerød ... >	7.14	8.49	9.14	10.47	11.14			14.14			18.14	18.14	19.14			
Gilleleje ... Ank.	7.56	9.23	9.55	11.18	11.53			14.50			18.55	18.55	19.58			
	24	101	105	107	109	111	9	113	115	117	17	119	121	123		
Gilleleje st. Afg.	8.00	9.25	10.00	11.20	11.55	12.35	14.10	14.54	16.15	18.20	19.15	19.15	20.05	21.02		
Gilbj. ferieby >	8.05	9.30	10.08	11.25	12.01	12.40	14.15	15.00	16.22	18.25	19.18	19.20	20.10	21.08		
Smidstr.kiosk >	8.10	9.35	10.12	11.30	12.10	12.45	14.20	15.05	16.28	18.30	19.23	19.25	20.15	21.13		
Udsholt kiosk >	8.15	9.40	10.20		12.15	12.50	14.25	15.12	16.31	18.35	19.28	19.30	20.20	21.17		
Raageleje .. Ank.	8.20						14.30				19.33					
Raageleje .. Afg.	8.44															
Udsholt by.. >		9.45				12.53		16.34						21.22		
Blistrup bf. ... >		9.50				12.57		16.40						21.27		
Koldsbæk ... >		9.56				13.03		16.46						21.33		
Valby >		10.02				13.09		16.55						21.38		
Helsinge st. Ank.		10.10				13.17		17.05						21.46		
Helsinge ... Afg.		10.21				13.24		17.21						21.56		
Hillerød ... Ank.	9.40	10.42				13.45		17.45						—		
Kbh. hbg. ... >	10.40	11.40				14.40		18.40						23.00		

Benyt Gribskovbanens fragtautomobiler

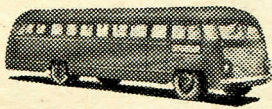
til forsendelse af gods til og fra København
(fragtmandshallen, box 17)

Ud- og indflytning besørages



Telefoner: se side 1.

Kbh. hbg. ...Afg				9.59				15.19						21.19			
Hillerød >				10.47				16.14						22.15			
Helsinge ... Ank.				11.05				16.32						22.37			
	25	104	106	108	110	10	112	114	116	18	118	120	122	52	124		
Helsinge st. Afg.				11.08			14.05		17.05								
Valby >				11.16			14.13		17.12								
Koldsbæk ... >				11.23		Kun 26/6-7/8	14.19		17.18					Kun 26/6-7/8	22.40		
Blistrup bf. >	8.15			11.28			14.24		17.23						22.54		
Udsholt by . >	8.20			11.33			14.29		17.28						23.04		
Raageleje .. Afg.							13.25							18.25	21.58		
Udsholt kiosk >	8.23	10.20		11.36	12.40		13.30	14.34	16.35	17.33		18.30	18.40	19.30	20.30	22.03	23.07
Smidstr.kiosk >	8.26	10.25	11.35	11.41	12.45		13.35	14.40	16.40	17.38		18.35	18.45	19.35	20.35	22.08	23.11
Gilbj. ferieby >	8.31	10.30	11.40	11.46	12.50		13.38	14.43	16.45	17.43		18.38	18.50	19.40	20.40	22.11	23.14
Gilleleje st. Ank.	8.40	10.35	11.45	11.52	12.55		13.45	14.50	16.55	17.55		18.45	19.00	19.50	20.48	22.15	23.20
Gilleleje Afg.	8.45			13.08			15.14	17.05	18.05	19.18	19.18	19.59	21.04			23.25	
Hillerød Ank.	9.40			13.45			15.45	17.45	18.45	19.45	19.45					0.20	
Kbh. hbg. ... >	10.40			14.40			16.40	18.40	19.40	20.40	20.40	21.12	22.20			1.20	
Gilleleje ... Afg.			11.50	13.20	14.00	15.20	17.30	18.10	19.00			20.30	20.50	22.20	23.30		
Helsingør .. Ank.			12.50	14.00	15.00	16.05	18.10	18.55	20.00			21.20	21.50	23.00	0.20		



Turistkørsel

med omnibus arrangeres.

Henvendelse til banens stationer eller hovedkontoret i Hillerød. Tlf. 162.

22 Hillerød-Gilleleje og omvendt. Linie nr. 354.

	Hverdage						Søn- og helligdage				
	205	3	5	7	19	21	1	3	7	49	51
Kbh. hbg. ...Afg.	9.19	13.19	14.19	17.19	21.19	23.19	9.19	13.19	17.19	21.19	0.19
HillerødAnk.	10.09	14.09	15.09	18.09	22.09	0.09	10.09	14.09	18.09	22.09	1.09
Hillerød rut. Afg.	10.05	14.05	15.05	18.05	22.05	0.05	10.05	14.05	18.05	22.05	1.05
Hillerød jbst. >	10.14	14.15	15.15	18.15	22.15	0.15	10.15	14.15	18.15	22.15	1.15
Nødebo >	10.25	14.25	15.25	18.25	22.25	0.25	10.25	14.25	18.25	22.25	1.25
Skovhusene >	10.32	14.32	15.32	18.32	22.32	0.32	10.32	14.32	18.32	22.32	1.32
Esbønderup . >	10.35	14.35	15.35	18.35	22.35	0.35	10.35	14.35	18.35	22.35	1.35
Saltrup >	10.40	14.40	15.40	18.40	22.40	0.40	10.40	14.40	18.40	22.40	1.40
Græsted >	10.45	14.45	15.45	18.45	22.45	0.45	10.45	14.45	18.45	22.45	1.45
Paarup >					22.52x						
Alme >	10.52	14.52	15.52	18.52	22.52x	0.52	10.52	14.52	18.52	22.52	1.52
Haagendrup . >	10.57	14.57	15.57	18.57	22.57x	0.57	10.57	14.57	18.57	22.57	1.57
St. Esbønder. >	11.00	15.00	16.00	19.00	23.00x	1.00	11.00	15.00	19.00	23.00	2.00
Bøjen >	11.03	15.03	16.03	19.03	23.03	1.03	11.03	15.03	19.03	23.03	2.03
Gilleleje st. . Ank.	11.10	15.10	16.10	19.10	23.10	1.10	11.10	15.10	19.10	23.10	2.10

x Tirsdage og fredage køres over Paarup, øvrige dage over Alme.

	2	4	6	8	16	20	2	4	8	12	56
	Gilleleje st. Afg.	8.45	12.45	13.45	16.45	19.45	22.45	8.45	12.45	16.45	20.25
Bøjen >	8.48	12.48	13.48	16.48	19.48	22.48	8.48	12.48	16.48	20.28	23.28
St. Esbønder. >	8.50	12.50	13.50	16.50	19.50	22.50	8.50	12.50	16.50	20.30	23.30
Haagendrup . >	8.53	12.53	13.53	16.53	19.53	22.53	8.53	12.53	16.53	20.33	23.33
Alme >	8.58	12.58	13.58	16.58	19.58	22.58	8.58	12.58	16.58	20.38	23.38
Græsted >	9.05	13.05	14.05	17.05	20.05	23.05	9.05	13.05	17.05	20.45	23.45
Saltrup >	9.10	13.10	14.10	17.10	20.10	23.10	9.10	13.10	17.10	20.50	23.50
Esbønderup . >	9.15	13.15	14.15	17.15	20.15	23.15	9.15	13.15	17.15	20.55	23.55
Skovhusene >	9.20	13.20	14.20	17.20	20.20	23.20	9.20	13.20	17.20	21.00	0.00
Nødebo >	9.30	13.30	14.30	17.30	20.30	23.30	9.30	13.30	17.30	21.10	0.10
Hillerød jbst. >	9.40	13.40	14.40	17.40	20.40	23.40	9.40	13.40	17.40	21.20	0.20
Hillerød rut. Ank.	9.45	13.45	14.45	17.45	20.45	23.45	9.45	13.45	17.45	21.25	0.25
HillerødAfg.	9.50	13.50	14.50	17.50	20.50	23.50	9.50	13.50	17.50	21.30	0.30
Kbh. hbg. ...Ank.	10.40	14.40	15.40	18.40	21.40	0.40	10.40	14.40	18.40	22.12	1.20

Alle arter returbilletter til Gribskovbanen er gyldige til tilbagerejse med omnibusruten, dog ikke fra Gilleleje by.

Returbilletter til omnibusruten er gyldige til tilbagerejse med alle tog.

	Hverdage						Søn- og helligdage				
	205	33	35	37	19	21	31	33	37	49	51
<i>Kbh. hbg. ... Afg.</i>	9.19	13.19	14.19	17.19	21.19	23.19	9.19	13.19	17.19	21.19	0.19
<i>Hillerød Ank.</i>	10.09	14.09	15.09	18.09	22.09	0.09	10.09	14.09	18.09	22.09	1.09
<i>Hillerød rut. Afg.</i>	10.05	14.05	15.05	18.05	22.05	0.05	10.05	14.05	18.05	22.05	1.05
<i>Hillerød jbst. ></i>	10.14	14.15	15.15	18.15	22.15	0.15	10.15	14.15	18.15	22.15	1.15
<i>Landbolyst ></i>	10.22	14.22	15.22	18.22	22.22	0.22	10.22	14.22	18.22	22.22	1.22
<i>Kagerup ></i>	10.28	14.28	15.28	18.28	22.28	0.28	10.28	14.28	18.28	22.28	1.28
<i>Ejlstrup ></i>	10.32	14.32	15.32	18.32	22.32	0.32	10.32	14.32	18.32	22.32	1.32
<i>Maarum ></i>	10.36	14.36	15.36	18.36	22.36	0.36	10.36	14.36	18.36	22.36	1.36
<i>Maarum tgh. x</i>	10.38x		15.38x	18.38x	22.38x						
<i>Græsted ></i>	10.45	14.45	15.45	18.45	22.45	0.45	10.45	14.45	18.45	22.45	1.45
<i>Tulstrup ></i>	10.48	14.48	15.48	18.48	22.48	0.48	10.48	14.48	18.48	22.48	1.48
<i>Højelt ></i>	10.51	14.51	15.51	18.51	22.51	0.51	10.51	14.51	18.51	22.51	1.51
<i>Bilstrup bf. ></i>	10.54	14.54	15.54	18.54	22.54	0.54	10.54	14.54	18.54	22.54	1.54
<i>Bakkebjerg . ></i>	10.57	14.57	15.57	18.57	22.57	0.57	10.57	14.57	18.57	22.57	1.57
<i>Hesselbjerg . ></i>	11.02	15.02	16.02	19.02	23.02	1.02	11.02	15.02	19.02	23.02	2.02
<i>Raageleje .. Ank.</i>	11.07	15.07	16.07	19.07	23.07	1.07	11.07	15.07	19.07	23.07	2.07

▲ Kun så langt der er rejsende fra Græsted

x Kun tirsdage og fredage, hvor der køres ad gammel vej, Maarum-Græsted

	30	32	34	36	16	20	30	32	34	38	56
	<i>Raageleje ... Afg.</i>	6.44	12.44		16.44	19.44		8.44	12.44	16.44	20.24
<i>Hesselbjerg . ></i>	6.50	12.50		16.50	19.50		8.50	12.50	16.50	20.30	23.30
<i>Bakkebjerg . ></i>	6.53	12.53		16.53	19.53		8.53	12.53	16.53	20.33	23.33
<i>Bilstrup bf. ></i>	6.57	12.57		16.57	19.57		8.57	12.57	16.57	20.37	23.37
<i>Højelt ></i>	7.00	13.00		17.00	20.00		9.00	13.00	17.00	20.40	23.40
<i>Tulstrup ></i>	7.02	13.02		17.02	20.02		9.02	13.02	17.02	20.42	23.42
<i>Græsted ></i>	7.05	13.05	14.05	17.05	20.05	23.05	9.05	13.05	17.05	20.45	23.45
<i>Maarum tgh. x</i>	7.10x	13.10x		17.10x	20.10x						
<i>Maarum ></i>	7.15	13.15	14.15	17.15	20.15	23.15	9.15	13.15	17.15	20.55	23.55
<i>Ejlstrup ></i>	7.18	13.18	14.18	17.18	20.18	23.18	9.18	13.18	17.18	20.58	23.58
<i>Kagerup ></i>	7.23	13.23	14.23	17.23	20.23	23.23	9.23	13.23	17.23	21.03	0.03
<i>Landbolyst . ></i>	7.30	13.30	14.30	17.30	20.30	23.30	9.30	13.30	17.30	21.10	0.10
<i>Hillerød jbst. Ank.</i>	7.40	13.40	14.40	17.40	20.40	23.40	9.40	13.40	17.40	21.20	0.20
<i>Hillerød rut. Ank.</i>	7.45	13.45	14.45	17.45	20.45	23.45	9.45	13.45	17.45	21.25	0.25
<i>Hillerød Afg.</i>	7.50	13.50	14.50	17.50	20.50	23.50	9.50	13.50	17.50	21.30	0.30
<i>Kbh. hbg. ... Ank.</i>	8.40	14.40	15.40	18.40	21.40	0.40	10.40	14.40	18.40	22.12	1.20

x Kun tirsdage og fredage hvor der køres ad gammel vej, Græsted—Maarum

Alle arter returbilletter til Gribskovbanen indenfor strækningen Græsted—Hillerød er gyldige til tilbagerejse med omnibusruten. Returbilletter til omnibusruten er gyldige til tilbagerejse med alle tog.

Hillerød-Helsing-Tisvildeleje og omvendt. Linie nr. 363.

	Hverdage						Søn- og helligdage				
	205	43	45	47	19	21	41	43	45	49	51
<i>Kbh. hbg. ... Afg.</i>	9.19	13.19	14.19	17.19	21.19	23.19	9.19	13.19	17.19	21.19	0.19
<i>Hillerød Ank.</i>	10.09	14.09	15.09	18.09	22.09	0.09	10.09	14.09	18.09	22.09	1.09
<i>Hillerød rut. Afg.</i>	10.05	14.05	15.05	18.05	22.05	0.05	10.05	14.05	18.05	22.05	1.05
<i>Hillerød jbst. ></i>	10.14	14.15	15.15	18.15	22.15	0.15	10.15	14.15	18.15	22.15	1.15
<i>Landbolyst . ></i>	10.21	14.21	15.21	18.21	22.21	0.21	10.21	14.21	18.21	22.21	1.21
<i>Kagerup . . . ></i>	10.26	14.26	15.26	18.26	22.26	0.26	10.26	14.26	18.26	22.26	1.26
<i>Højbjerg sk. ></i>	10.30	14.30	15.30	18.30	22.30	0.30	10.30	14.30	18.30	22.30	1.30
<i>Helsing rut. ></i>	10.37	14.37	15.37	18.37	22.37	0.37	10.37	14.37	18.37	22.37	1.37
<i>Lavø ></i>	10.43	14.43	15.43	18.43	22.43	0.43	10.43	14.43	18.43	22.43	1.43
<i>Ørby ></i>	10.48	14.48	15.48	18.48	22.48	0.48	10.48	14.48	18.48	22.48	1.48
<i>Vejby by . . . ></i>	10.53			22.53		0.53				22.53	1.53
<i>Hølløse ></i>	10.58	14.52	15.52	18.52	22.58	0.58	10.52	14.52	18.52	22.58	1.58
<i>Tibirke bro. . ></i>	10.59	14.54	15.54	18.54	22.59	0.59	10.54	14.54	18.54	22.59	1.59
<i>Tisvilde by. . ></i>	11.02	14.57	15.57	18.57	23.02	1.02	10.57	14.57	18.57	23.02	2.02
<i>Tisvildeleje stAnk</i>	11.07	15.02	16.02	19.02	23.07	1.07	11.02	15.02	19.02	23.07	2.07

	40	42	44	46	16	20	40	42	46	52	56
	<i>Tisvildeleje stAfg.</i>	7.53	12.53	13.53	16.53	19.48	22.48	8.53	12.53	16.53	20.33
<i>Tisvilde by. . ></i>	7.56	12.56	13.56	16.56	19.51	22.51	8.56	12.56	16.56	20.36	23.31
<i>Tibirke bro. . ></i>	7.58	12.58	13.58	16.58	19.53	22.53	8.58	12.58	16.58	20.38	23.33
<i>Hølløse ></i>	8.00	13.00	14.00	17.00	19.55	22.55	9.00	13.00	17.00	20.40	23.35
<i>Vejby by ></i>					19.59	22.59				20.40	23.39
<i>Ørby ></i>	8.04	13.04	14.04	17.04	20.04	23.04	9.04	13.04	17.04	20.44	23.44
<i>Lavø ></i>	8.08	13.08	14.08	17.08	20.08	23.08	9.08	13.08	17.08	20.48	23.48
<i>Helsing rut. ></i>	8.16	13.16	14.16	17.16	20.16	23.16	9.16	13.16	17.16	20.56	23.56
<i>Højbjerg sk. ></i>	8.20	13.20	14.20	17.20	20.20	23.20	9.20	13.20	17.20	21.00	0.00
<i>Kagerup ></i>	8.24	13.24	14.24	17.24	20.24	23.24	9.24	13.24	17.24	21.04	0.04
<i>Landbolyst . . ></i>	8.30	13.30	14.30	17.30	20.30	23.30	9.30	13.30	17.30	21.10	0.10
<i>Hillerød jbst. . ></i>	8.40	13.40	14.40	17.40	20.40	23.40	9.40	13.40	17.40	21.20	0.20
<i>Hillerød rut. Ank.</i>	8.45	13.45	14.45	17.45	20.45	23.45	9.45	13.45	17.45	21.25	0.25
<i>Hillerød Afg.</i>	8.50	13.50	14.50	17.50	20.50	23.50	9.50	13.50	17.50	21.30	0.30
<i>Kbh. hbg. ... Ank.</i>	9.40	14.40	15.40	18.40	21.40	0.40	10.40	14.40	18.40	22.12	1.20

Alle arter returbilletter til Gribskovbanen er gyldige til tilbagerejse med omnibusruten, dog ikke fra Tisvildeleje og Tisvilde by. Returbilletter til omnibusruten er gyldige til tilbagerejse med alle tog.

DIREKTE BADETOG

København H.—Gilleleje/Tisvildeleje

på hverdage 23. juni—11. august 1960 (dog ikke lørdage)

Udrejse:		Hjemrejse:	
København H. afg.	10 ⁵⁹	Gilleleje }	} afg. 18 ³⁸
Nørreport „	11 ⁰³	Tisvildeleje. . }	
Østerport „	11 ⁰⁷	Østerport ank.	19 ⁴⁵
Tisvildeleje. . . }	} ank. 12 ¹⁰	Nørreport „	19 ⁴⁸
Gilleleje }		København H . . . „	19 ⁵²
Dette tog løber også lørdage		Dette tog løber ikke lørdage	

71 minutters kørsel

i store, lyse og behagelige personvogne

og 6½ time ved nordkystens fineste badesteder for enkeltbillets pris

(Børn mellem 4 og 12 år halv pris)

— frem og tilbage samme dag —

Specielle badebiletter kan løses på alle stationer på strækningerne Hvidovre/Husum—København H. samt på Nørreport og Østerport stationer!

