

Feder. ungespannt: 47 mm lg.  
 Feder. gespannt: 37 mm lg.  
 Windungen: 9

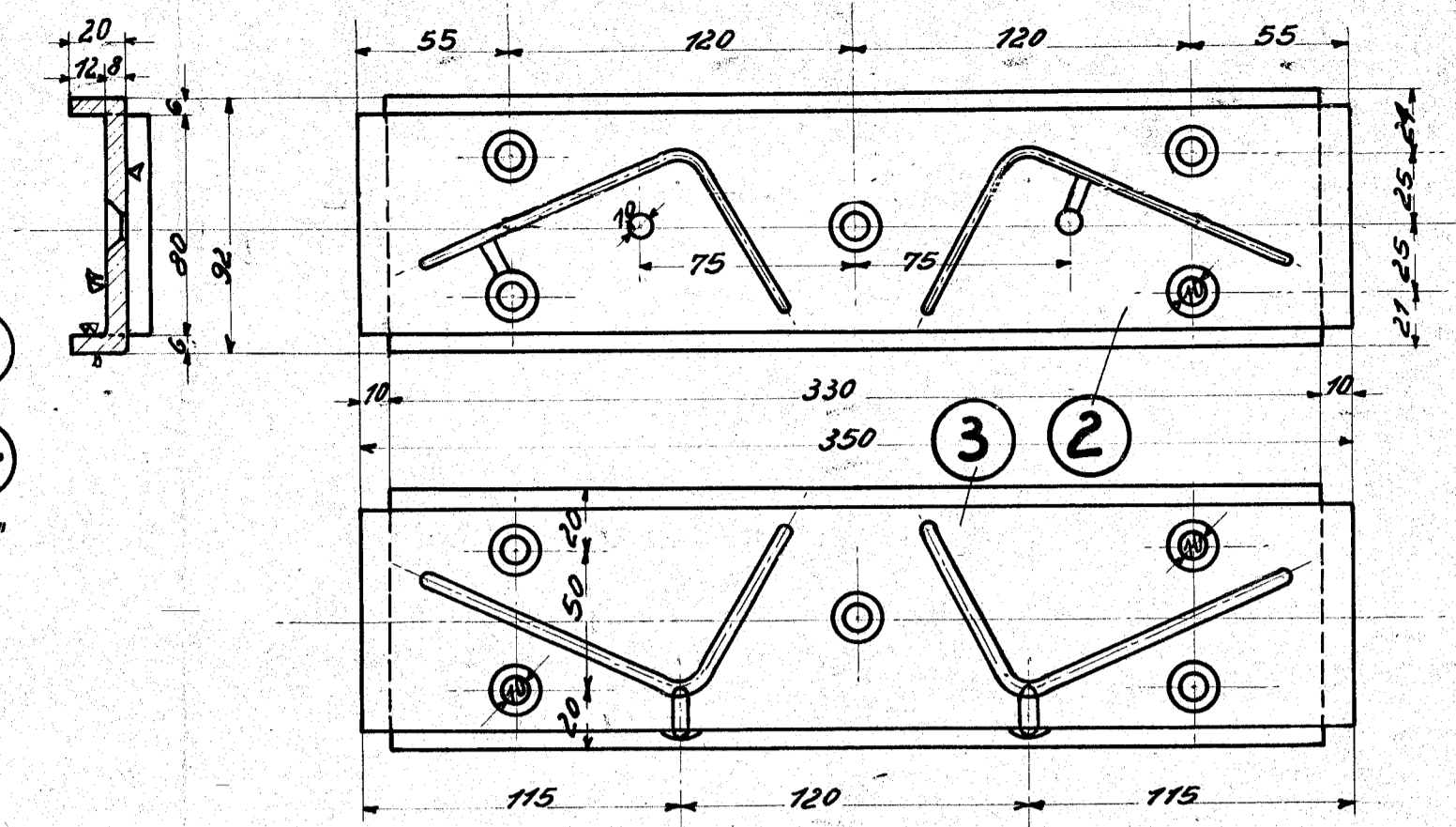
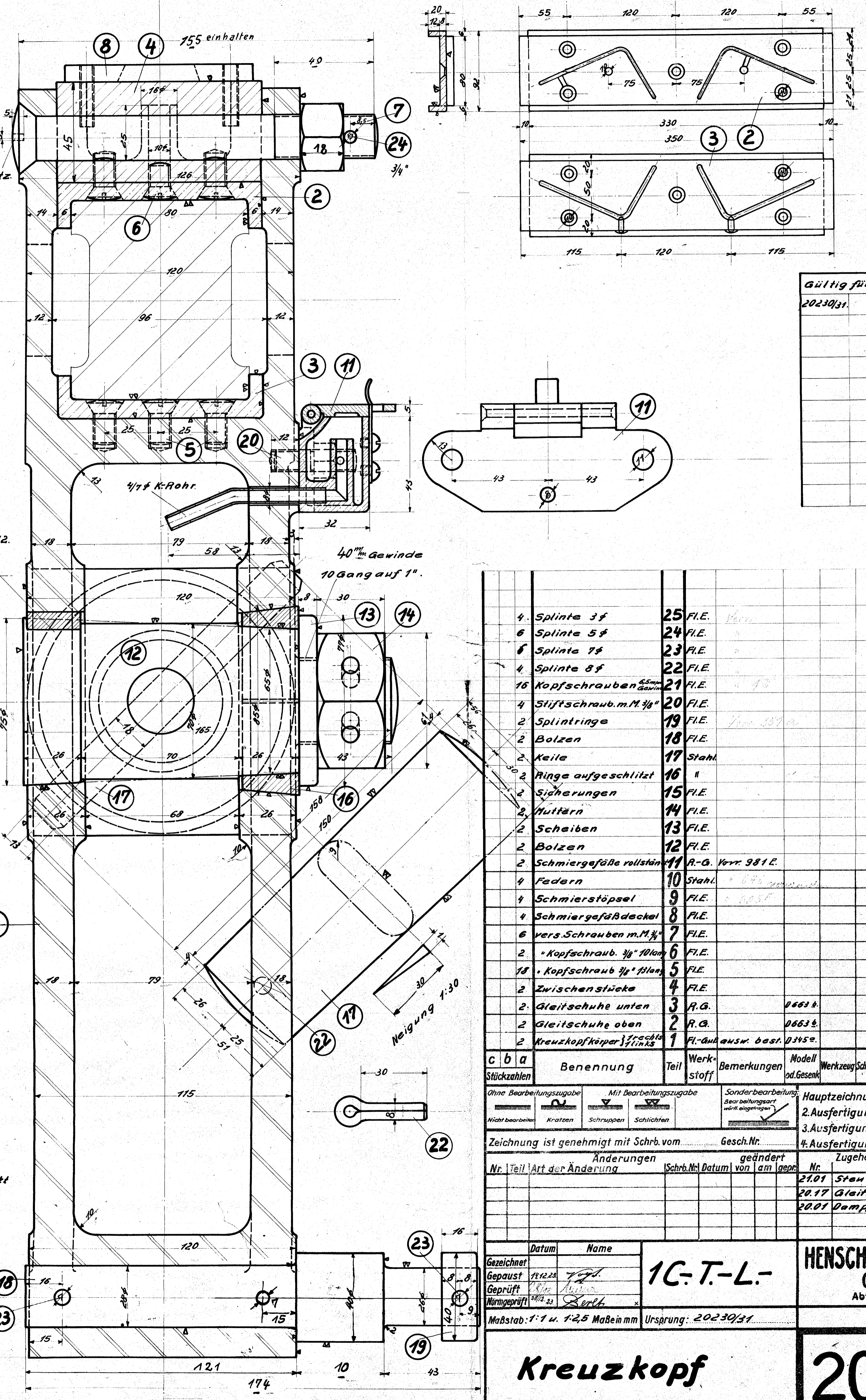
Kanten leicht brechen.

Schrauben u. Muttern  
 nach dänischer Tabelle!

Schrauben mit Schlitz.

Die Kolbenstange muß bei angezogenem Keil 2mm abstehen!

Ring aufgeschlitzt



Gültig für folgende Lokomotiv:  
 20230/31

4 Splinte 3f	25	F.I.E.				
6 Splinte 5f	24	F.I.E.				
8 Splinte 7f	23	F.I.E.				
4 Splinte 8f	22	F.I.E.				
16 Kopfschrauben 5mm Gewinde	21	F.I.E.				
4 Stiftschraub. m.M. 3/8"	20	F.I.E.				
2 Splintringe	19	F.I.E.				
2 Bolzen	18	F.I.E.				
2 Keile	17	Stahl				
2 Ringe aufgeschlitzt	16	I				
2 Sicherungen	15	F.I.E.				
2 Muttern	14	F.I.E.				
2 Scheiben	13	F.I.E.				
2 Bolzen	12	F.I.E.				
2 Schmiergefäße rollständig	11	R.-G. Ver. 981 E.				
4 Federn	10	Stahl				
4 Schmierstößel	9	F.I.E.				
4 Schmiergefäßdeckel	8	F.I.E.				
6 vers. Schrauben m.M. 3/4"	7	F.I.E.				
2 Kopfschraub. 3/8" 1/4" 1/2"	6	F.I.E.				
18 Kopfschraub. 3/8" 1/2" 1/4"	5	F.I.E.				
2 Zwischenstücke	4	F.I.E.				
2 Gleitschuhe unten	3	R.G.	0663 b			
2 Gleitschuhe oben	2	R.G.	0663 b			
2 Kreuzkopfkörper links	1	F.I.-G. ausw. best. 03152				

C b a	Benennung	Teil	Werkstoff	Bemerkungen	Modell ad. Gesenk	Werkzeug Schablone	roh fertig	Arbeitsverteilung	
Stückzahlen									
Ohne Bearbeitungsabgabe	Mit Bearbeitungsabgabe	Sonderbearbeitung	Hauptzeichnung an: 11						
Nicht bearbeitet	Kratzen	Schruppen	Schlichten	2. Ausfertigung an: 11					
Zeichnung ist genehmigt mit Schr. vom				Gesch.Nr.	3. Ausfertigung an: 11				
Änderungen				Schr.Nr.	Datum	geändert von am			
Nr. Teil Art der Änderung				Schr.Nr.	Datum	geändert von am			
				Zugehörige Zeichnungen:		Nr.			
				2101 Steuerungsanordnung					
				2017 Gleitschuhe					
				2001 Dampfkolben					
Gezeichnet	Datum	Name	10-T-L-						
Gepaust	11.12.25	T. L.	HENSCHEL & SOHN G.m.b.H.						
Geprüft	11.12.25	T. L.	CASSEL.						
Normgeprüft	11.12.25	T. L.	Abteilung: T.B.III.						
Maßstab: 1:1 u. 1:2,5 Maßen mm				Ursprung: 20230/31					

Kreuzkopf

20.05