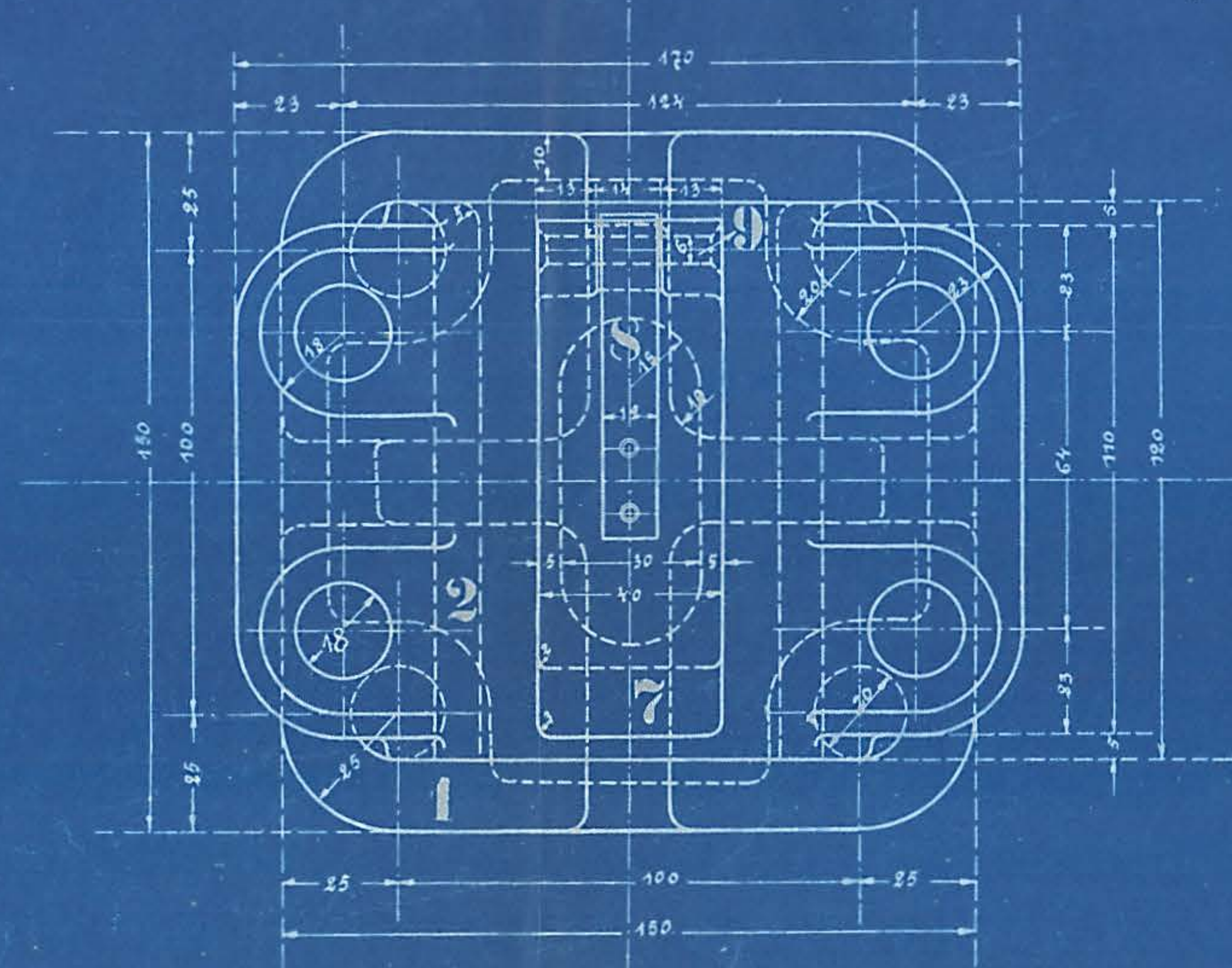
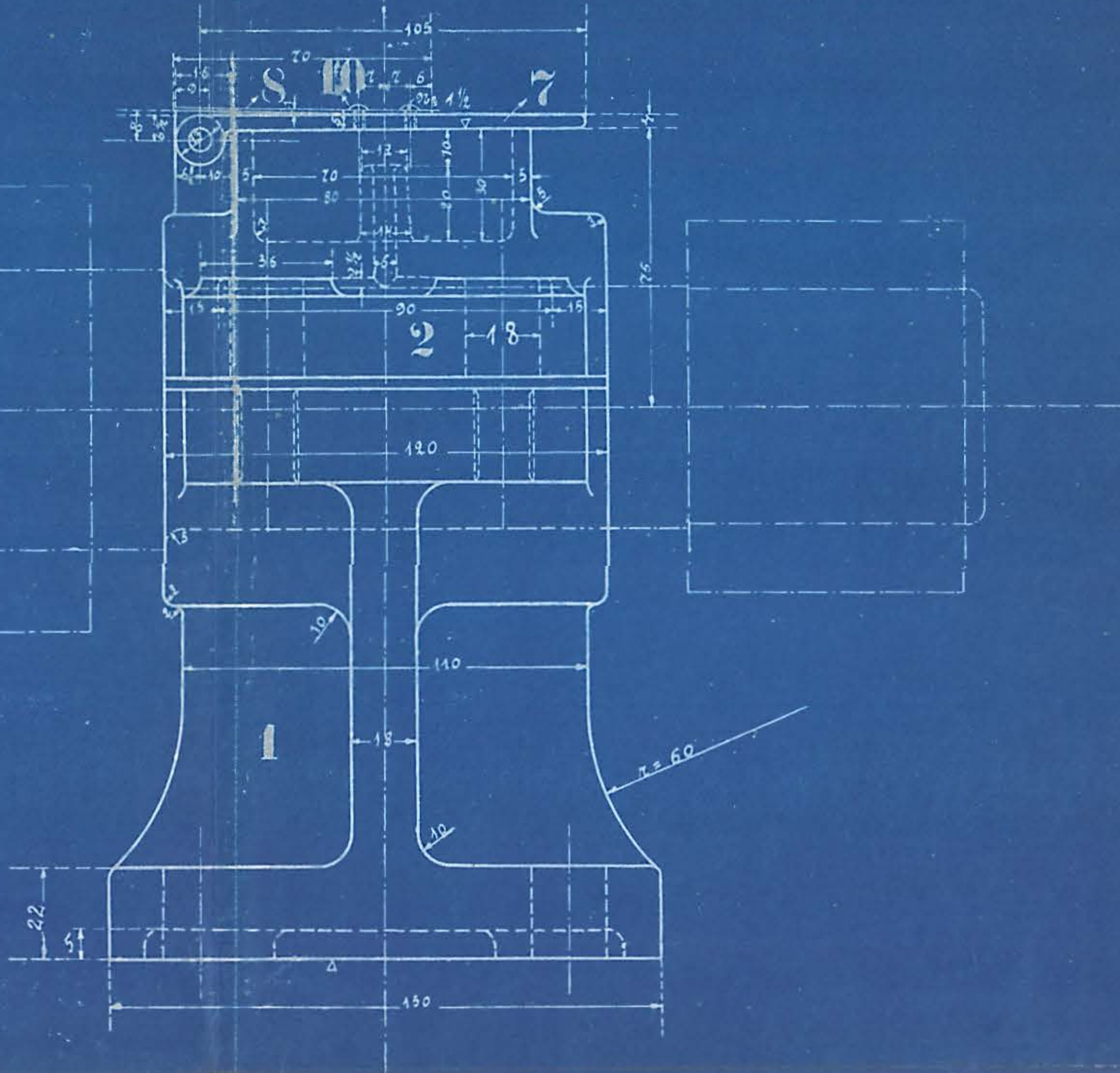
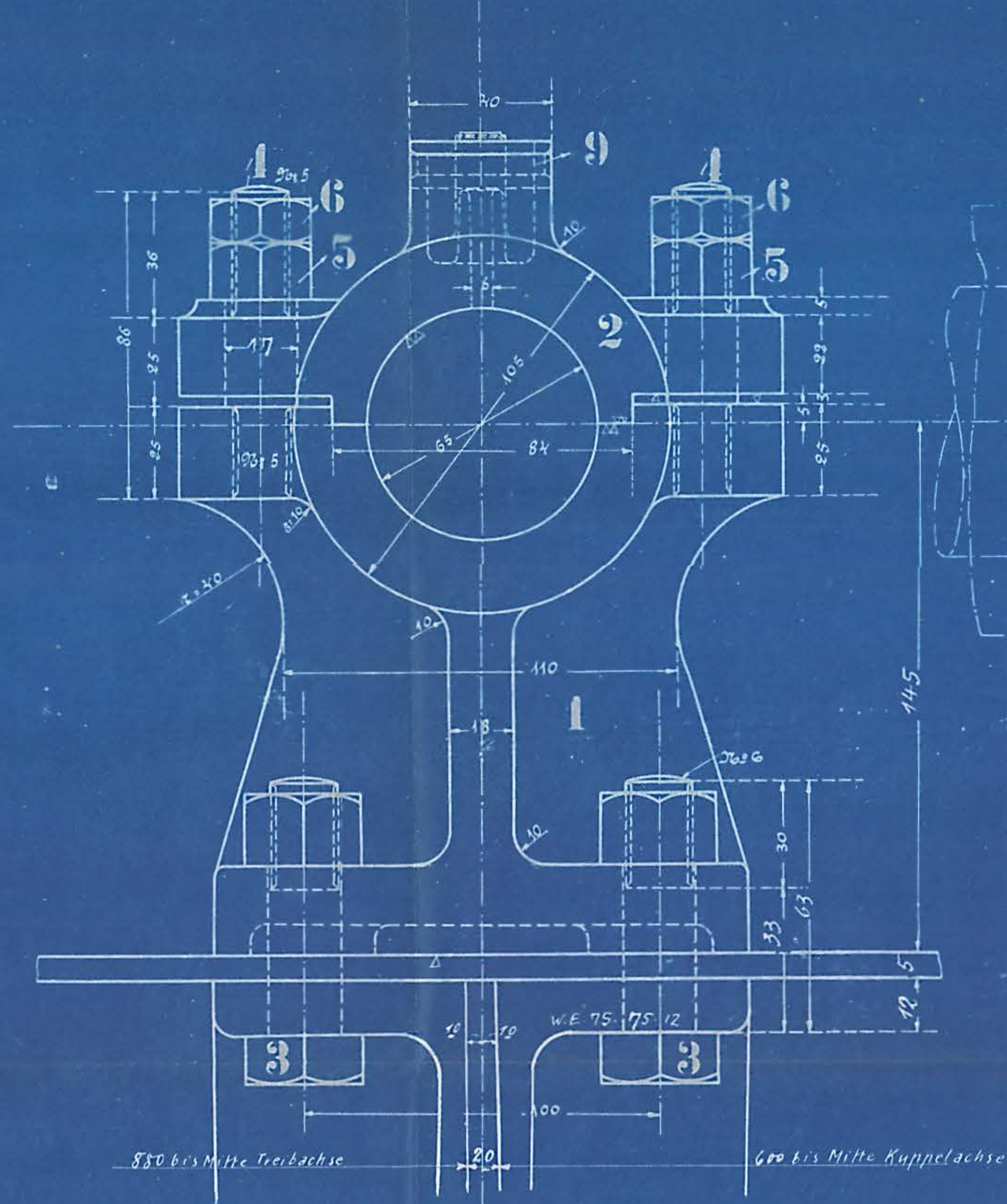


956 bis Mitte Maschine



Eingangsliste für eine Lokomotive				Material-Bestellung für eine Lokomotive	
Stückzahl	Bezeichnung	Stückzahl	Material	Bemerkung	Material-Bestellung für eine Lokomotive
2	Lagerbohle	1	G 8		P. 430 a
2	Decke	1	"		P. 131 a
8	Schrauben an Mutter	10	St 8		
8	Stiftschrauben Nr. 5	1	"		
8	Mutter Nr. 5	1	M 5		
8	Gegenmutter Nr. 5	1	"		
2	Schmutzgefäßdeckel	1	St 8		F. 546 a
2	Feder	1	St		
2	Wickelfeder	1	St 8		
4	Stiftschrauben Nr. 5	10	"		

Steuerwellenlager.

Wärmegedicht

20230

21.38.