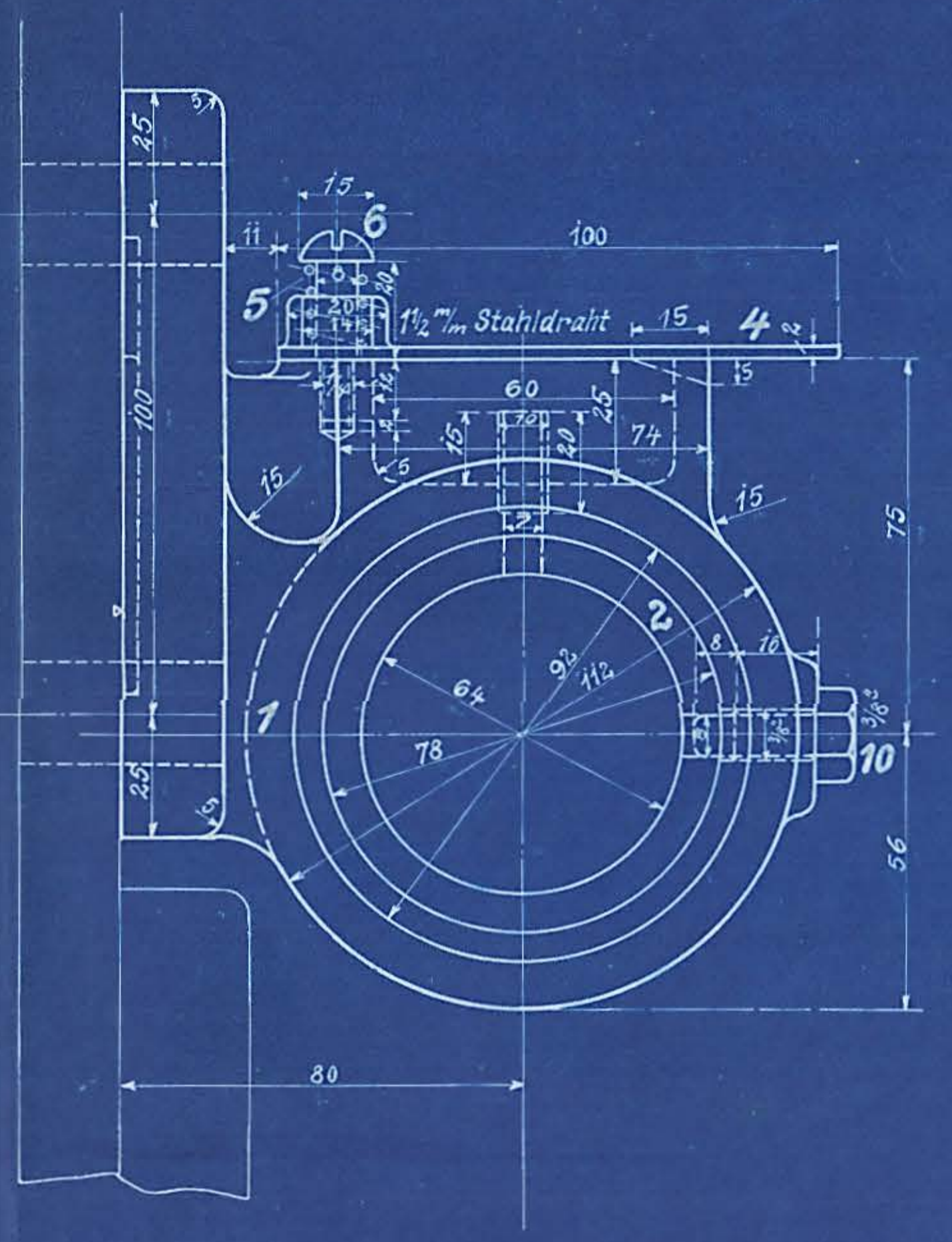
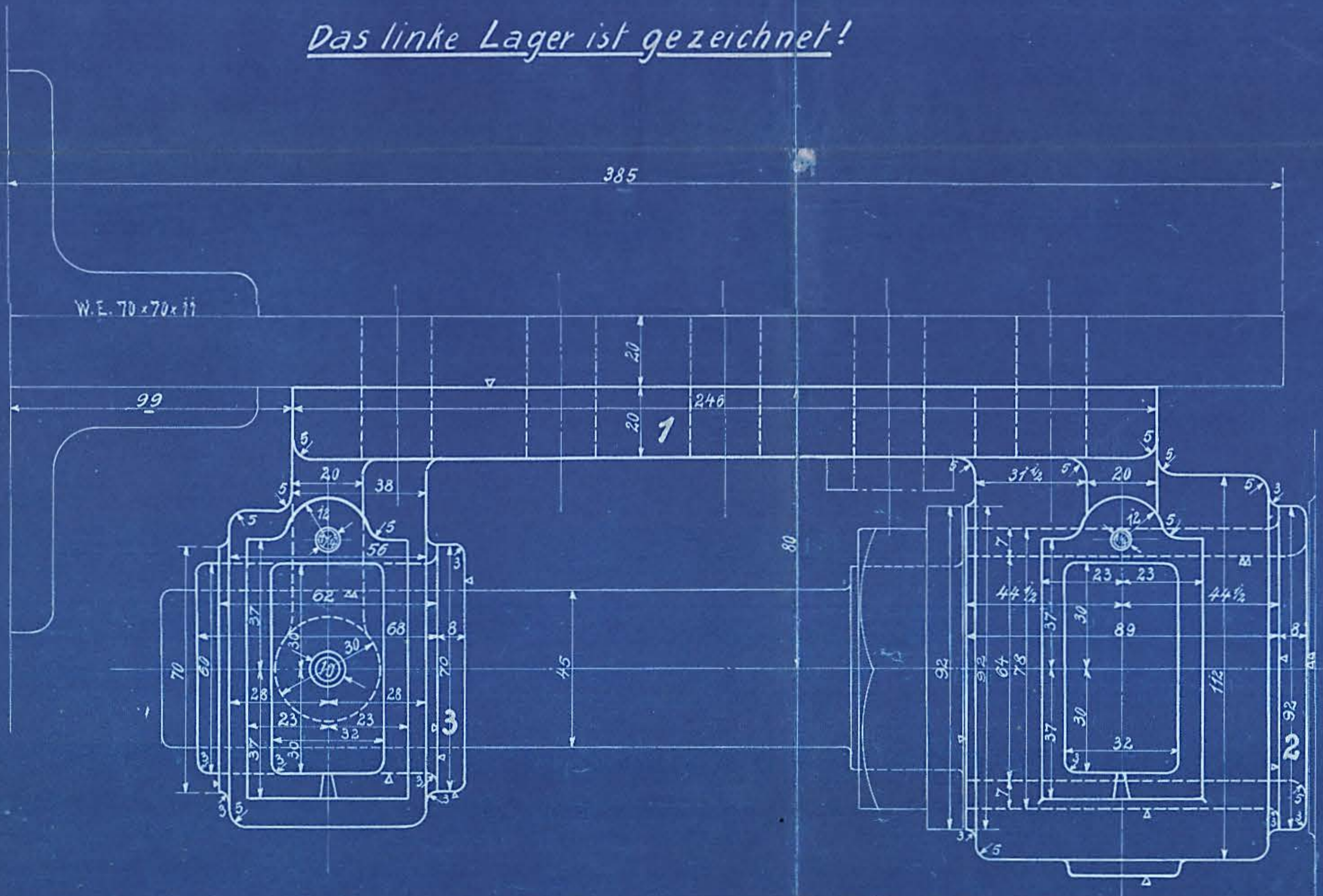
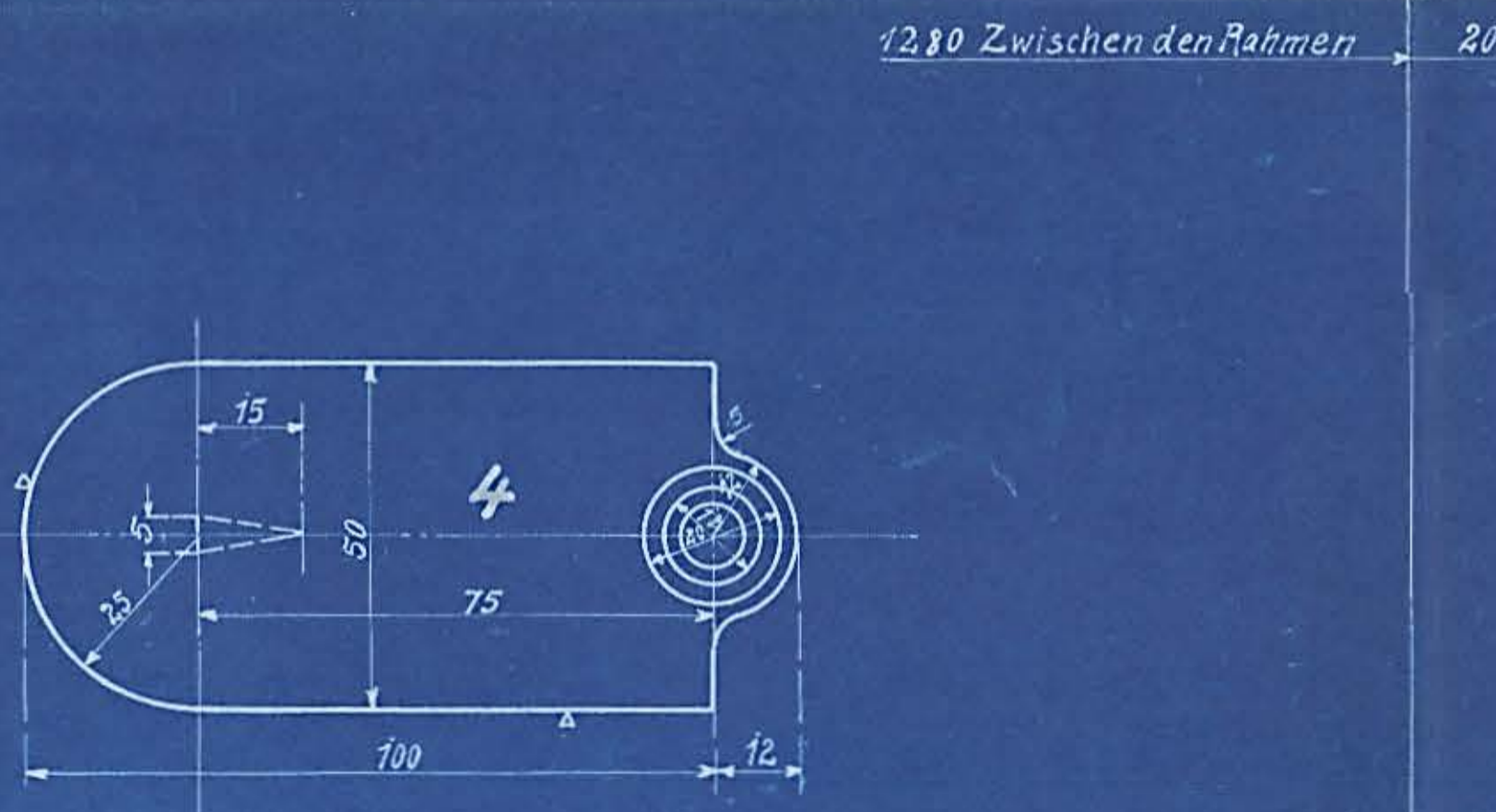


An diesem Schraubenkopf 4mm abnehmen, wegen der Schwinge.

Die Mitte fräse 365



Das linke Lager ist gezeichnet!



Schrauben u. Muttern nach dänischer Tabelle!

Stückzahl	Benennung	Teil	Werkstoff	Bemerkungen	Modell od. Gesamt	Werkzeug	Schraube	Mane	roh / fertig	Arbeitsverteilung
6	Schrauben 3/4"	11	F.I.E.							
2	Schrauben 3/8"	10	F.I.E.							
2	Schrauben 3/8"	9	F.I.E.							
10	Muttern 3/4"	8	F.I.E.							
4	Schrauben 3/4"	7	F.I.E.							
4	Schrauben	6	F.I.E.							
4	Federn	5	Stahl							
4	Schwingegefäßschel	4	R.G.							
2	Buchsen	3	R.G.							
2	Buchsen	2	R.G.							
2	Schwingerlager	1	F.I.E.							

Stückzahl	Benennung	Teil	Werkstoff	Bemerkungen	Modell od. Gesamt	Werkzeug	Schraube	Mane	roh / fertig	Arbeitsverteilung
6	Schrauben 3/4"	11	F.I.E.							
2	Schrauben 3/8"	10	F.I.E.							
2	Schrauben 3/8"	9	F.I.E.							
10	Muttern 3/4"	8	F.I.E.							
4	Schrauben 3/4"	7	F.I.E.							
4	Schrauben	6	F.I.E.							
4	Federn	5	Stahl							
4	Schwingegefäßschel	4	R.G.							
2	Buchsen	3	R.G.							
2	Buchsen	2	R.G.							
2	Schwingerlager	1	F.I.E.							

Datum	Name	Gezeichnet	Geprüft	Maßstab	Maße in mm	Ursprung
1.11.23	R. Lohmann			1:1		20230

10-T-L. HENSCHEL & SOHN G.m.b.H. CASSEL. Abteilung: K.A.3.

Schwingerlager. 21.28