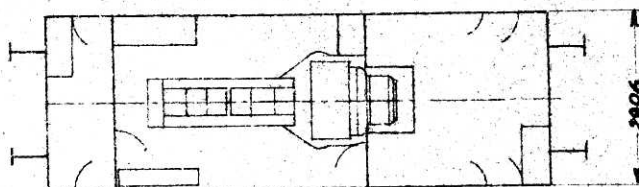


Tara

90 100 100 100 90

480 l



Maalestok 1:125

Dieselmotor:

type 6260 CL
bygge-nr. 277, 278
cylindre 6 x 260ø x 330
omdr. 650/550/400
hk. 410/450

Elektrisk udrustning:

hoveddynamo TF 112
hjælpedynamo H 0,2
banemotor 3 x AT 50
udveksling 1:6,5
batteri Exide IMV 9, 34 celler,
290 Ah, 65/90 v
hovedstrømskema 8 Z-27.01
Peyinghaus-lejer

Vogn:

tegningsfort. 131 L-
drivhjulsdiam. 1200 mm
løbehjulsdiam. 934 mm
max.hast. 80 km/t
brændolie 800 l
kølevand 430 l
bagage 2000 kg.
siddepl. 0
kompressor vacuum FIM
komp.motor 3 hk
bremsevægt 20,8 t