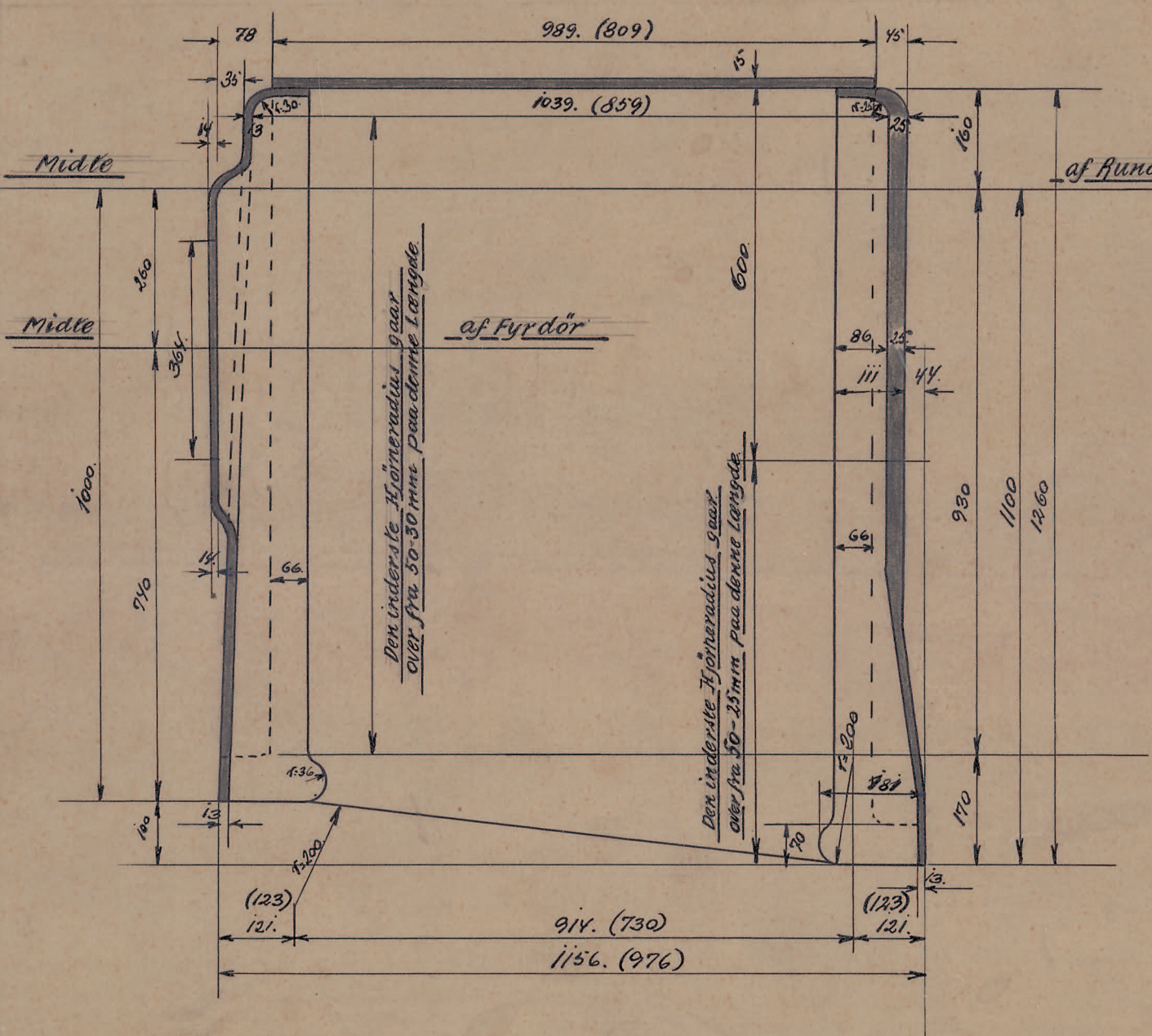
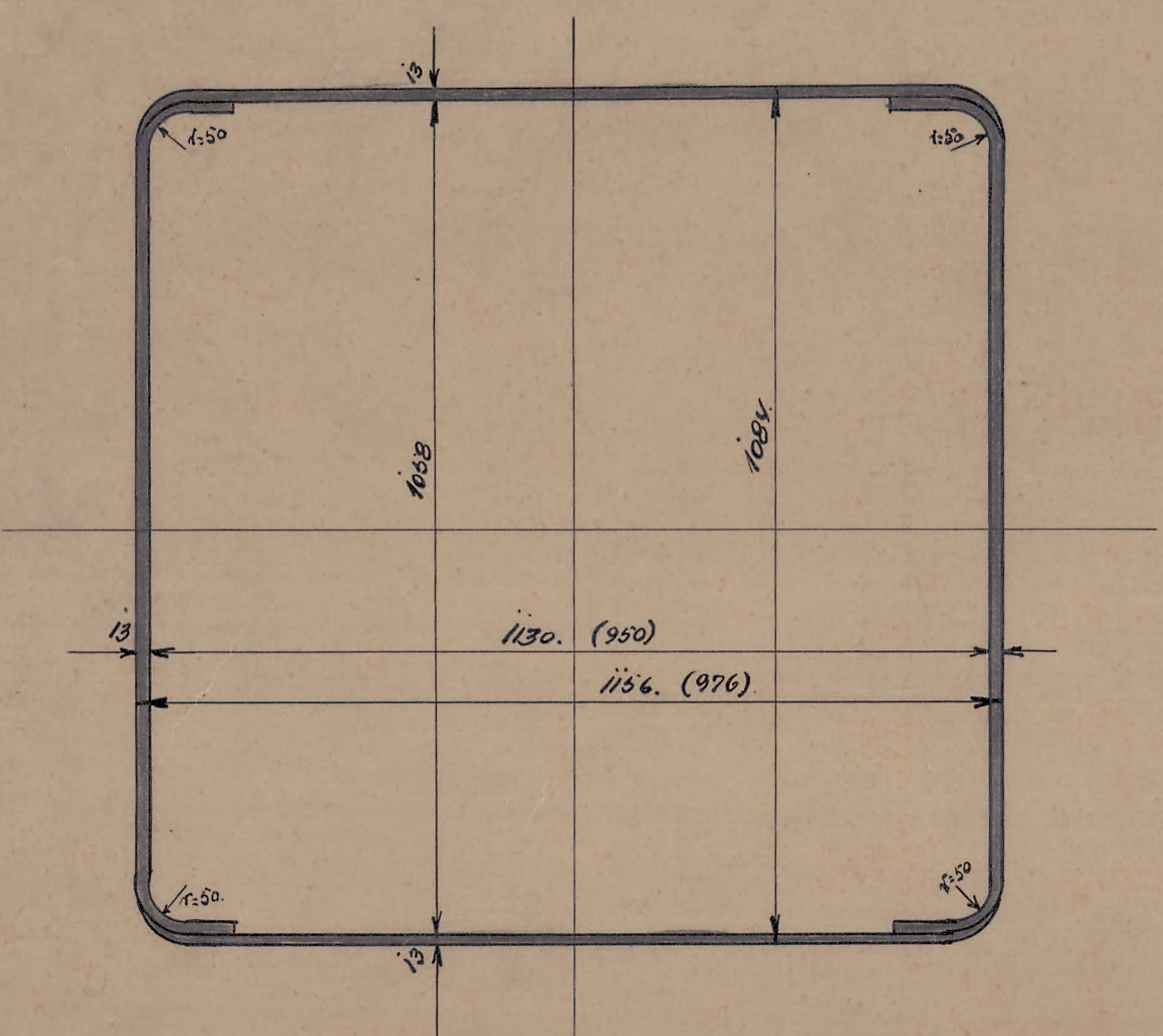
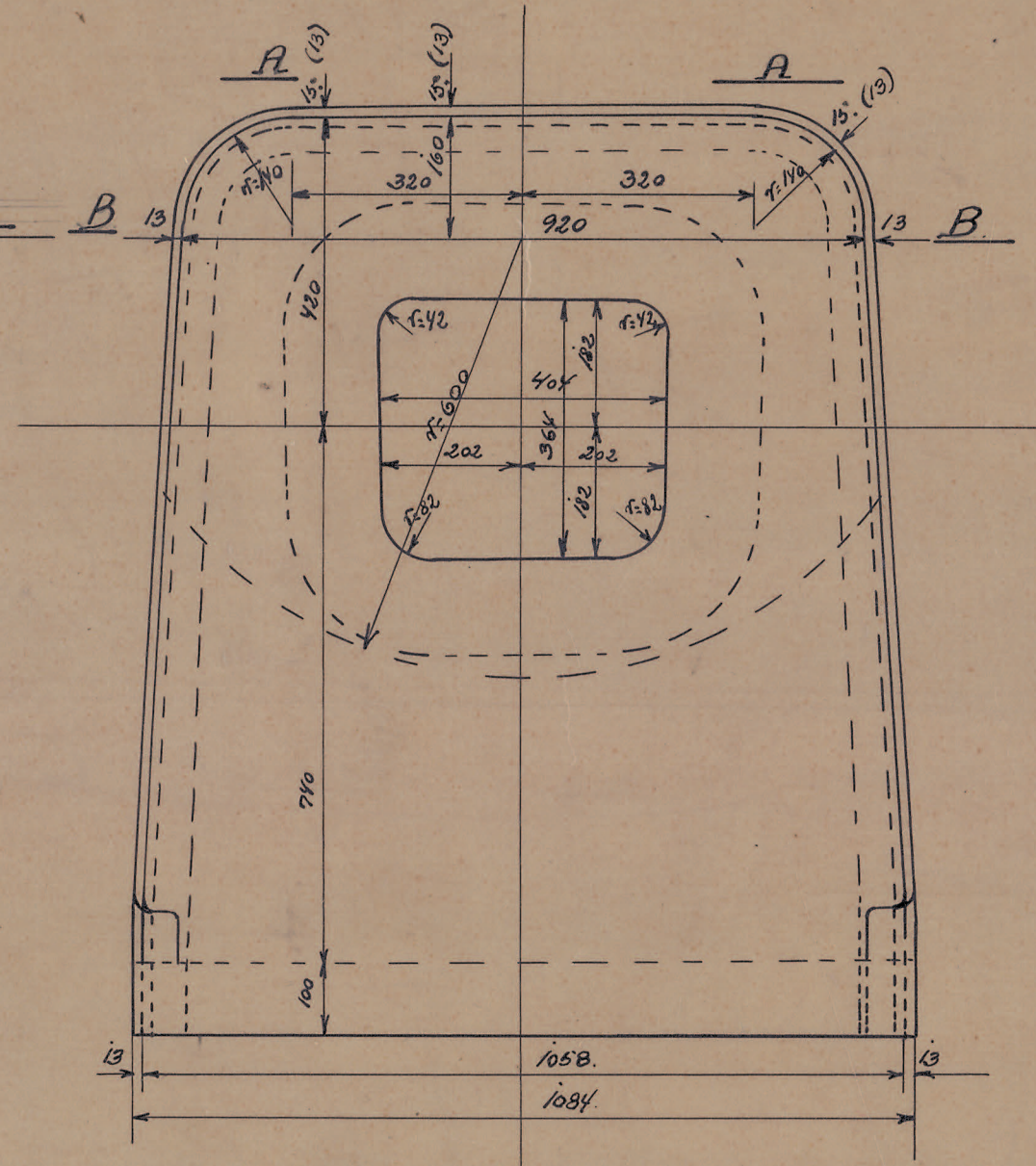


Tykkelsen af Svøbet formindstes fra 15-13 mm i Rundingen fra A-B.



Snit igennem Fyrkassebuvdring.



Hjørring Privatbaner.
Kobber - Fyrkasse.

Loko No 1-4 og 11-13.

Længdemålene i () gælder for Loko No 2, 4, 11 og 13

