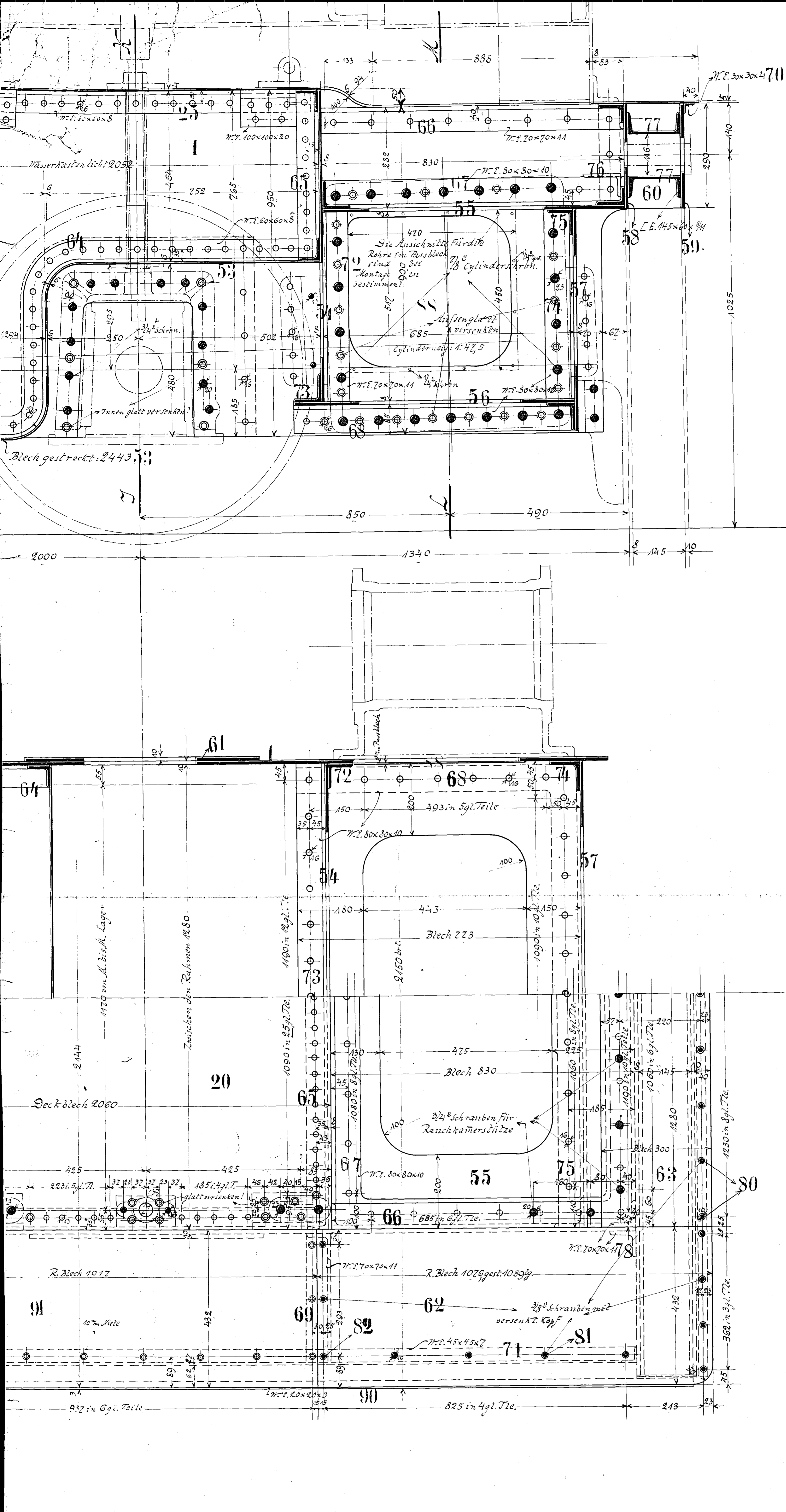
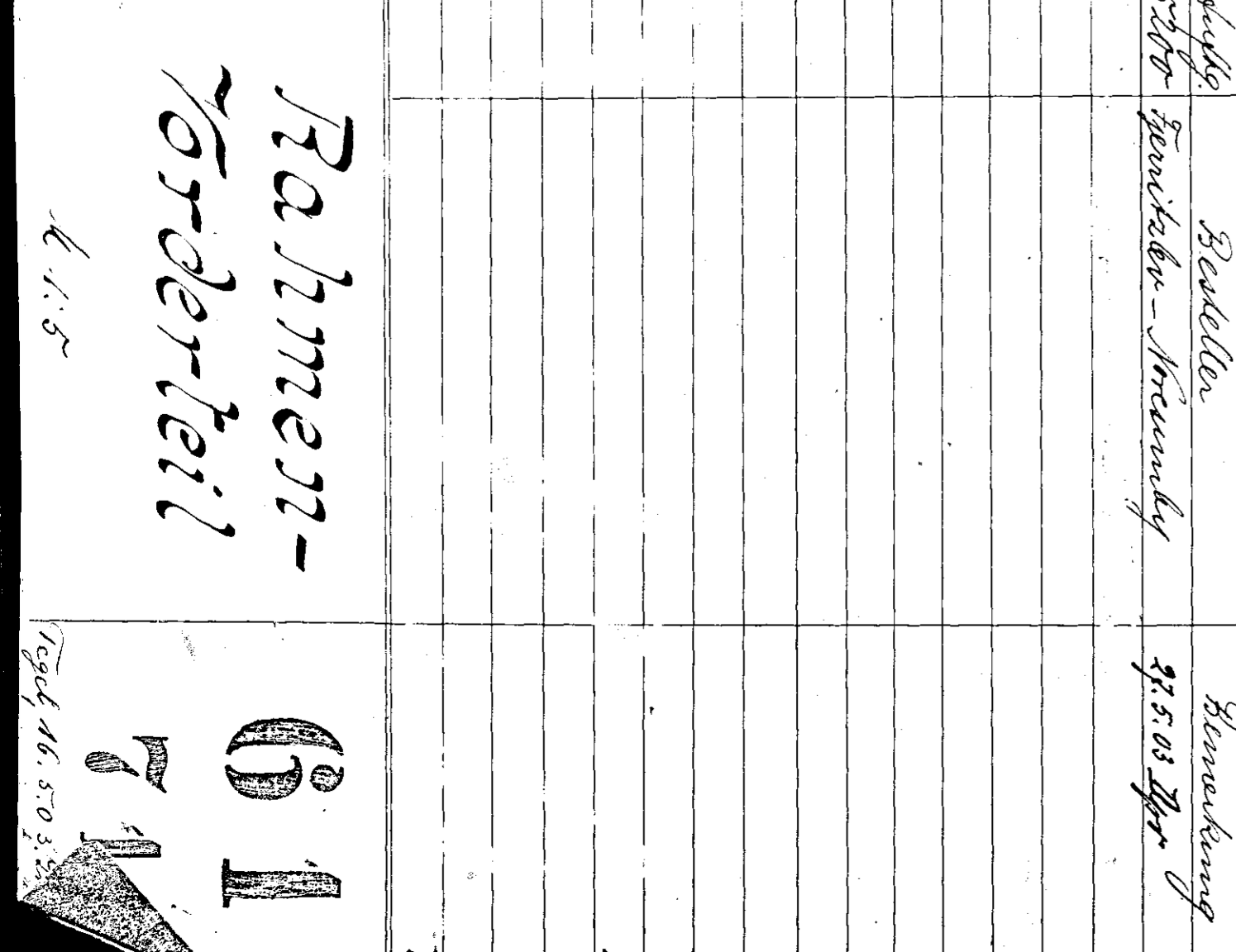


Anfang der Kiste siehe Rahmen-Zustand 11.61.92



Bez.	Stück	Mat.	Benennung	Bemerkg.
53	1	F.E.	Wasserkastenbodenblech, bestellt:	2450 x 1290 x 6
54	1	"	Verstärkungsblech	805 x 1290 x 8
55	1	"	"	840 x 1290 x 8
56	1	"	"	780 x 1290 x 8
57	1	"	"	620 x 1290 x 8
58	1	"	vord. Bufferbohlenblech	2110 x 300 x 8
59	1	"	"	2110 x 300 x 10
60	2	"	Abschlussbleche, 3 mm dick, mit 8 Stk. 1/4" versch. Kopf	5 Schrauben mit versch. Kopf
61	2	"	Rahmenvorstärkungen bestellt:	650 x 555 x 10
62	2	"	Riffelbleche	1150 x 405 x 6,5
63	1	"	"	1320 x 310 x 6 1/2
64	2	W.E.	70 x 70 x 8	
65	1	"	"	Rahmen
66	1	"	"	70 x 70 x 11
67	1	"	"	80 x 80 x 10 Rahmen
68	1	"	"	"
69	2	"	"	70 x 70 x 11
70	1	"	"	45 x 30 x 4
71	2	W.E.	45 x 45 x 7	2 N. 186
72	1	"	"	70 x 70 x 11
73	2	"	"	80 x 80 x 10
74	2	"	"	"
75	1	"	"	70 x 70 x 11
76	4	"	"	100 x 65 x 9
77	2	"	"	"
78	2	W.E.	145 x 60 x 3/4	2100 "
79	2	"	"	70 x 70 x 11
80	2	"	"	80 x 40 x 8
81	17	"	Mittelschrauben, versch. Kopf	3/8" x 22
82	20	"	"	3/8" x 27
83	2	"	"	3/8" x 36
84	8	"	" für gleich- gelagerte Träger	7/8" x 69
85	2	"	"	1/2" x 50
86	4	"	"	1/2" x 40
87	2	"	"	1/2" x 33
88	2	"	Paßbleche am Gyl. 2 mm dick mit 20 Stk. 1/4" versch. Kopf	2 Schrauben mit versch. Kopf
89	1	"	Knocklagelift für Zughakenfeder, siehe s. 2. N. 187, 188	
90	2	"	"	70 x 80 x 11
91	2	W.E.	145 x 60 x 3/4	2100 "

Einschl. Zeichg	5259
Zughaken	5259
Buffer	613
Führerhaus	
Brannschender	
Brannbock	
Brannrollenlager	
Branngehänge	
Brannklötze	
Bahnhammer	
Fußstille	57321
Werkzeugkasten	
Kohlenkasten	61149
Sichtkastenausg.	57145
Federgehänge	6454
Kessel	55172
Feuerkugelschieber	57151
Schiebekasten	54144
Stamm u. Räder	55179
Verstärkung f. Rahmen	51280
Abschluss ringsum	58310
Bahnhammer	
Brannrollenlager	56116
Cauldrolager	57170
Heizstangen	6428
Rahmenvorstärkung	6138
Rahmenbleche	6133
Knocklagelift	50383
Rauchkammerstift	
Zylinder	57117
Zylinderkopf	58301
Wasserkastenfüßboden	
Wassereintragsrohr	57285
Bufferschrauben	
Rahmenvorstärkung	6174
" quer durch	6173



Rahmen-Förderpart