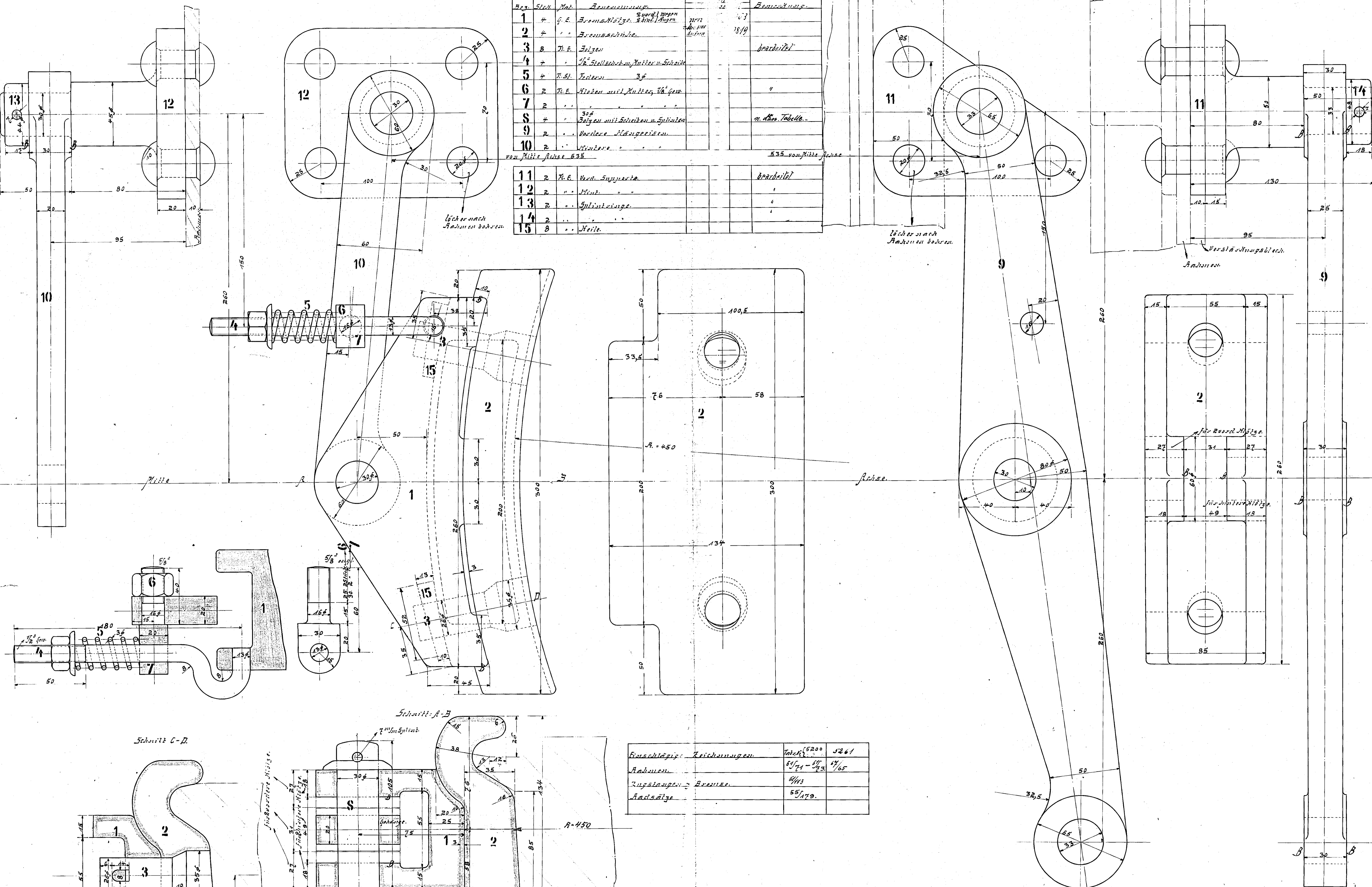


Nr.	Stk.	Mat.	Bemerkung		
1	4	g. E.	Bremsklötze, 3 hint. Augen	von	18/9
2	4	"	Bremsradhülse		
3	8	H. E.	Folien		behandelt
4	7	"	1/2" Stellschrauben, Mutter u. Spirale		
5	4	H. St.	Federst.		
6	2	H. E.	Aluben mit Mutter, 1/2" Gew.		
7	2	"	"		
8	4	"	30° Bolzen mit Schrauben u. Spiralen		n. Abr. Tabelle
9	2	"	Vordere Nüvingeisen		
10	2	"	Nülinge		

von Mitte Reihe 535

11	2	H. E.	Vord. Nülinge		behandelt
12	2	"	Mutter		
13	2	"	Spiralringe		
14	2	"	"		
15	8	"	Heile		



Vorgeschlagene Zeichnungen	Tab. 5200	5261
Abhaken	57/71 - 47/23	47/65
Federstangen = Bremsse.	4/13	
Radstütze	55/179.	

Nr.	Besteller	Bemerkung	Nr.	Besteller	Bemerkung
5030	Juristatler-Nachdruck	5.6.03 Apr			
5031	Konjunktions-Prüfung	15.7.03 Apr			

R. Borsig.

**61**

**135**

Bremsklötz mit  
Gehäusen.

Nachdruck