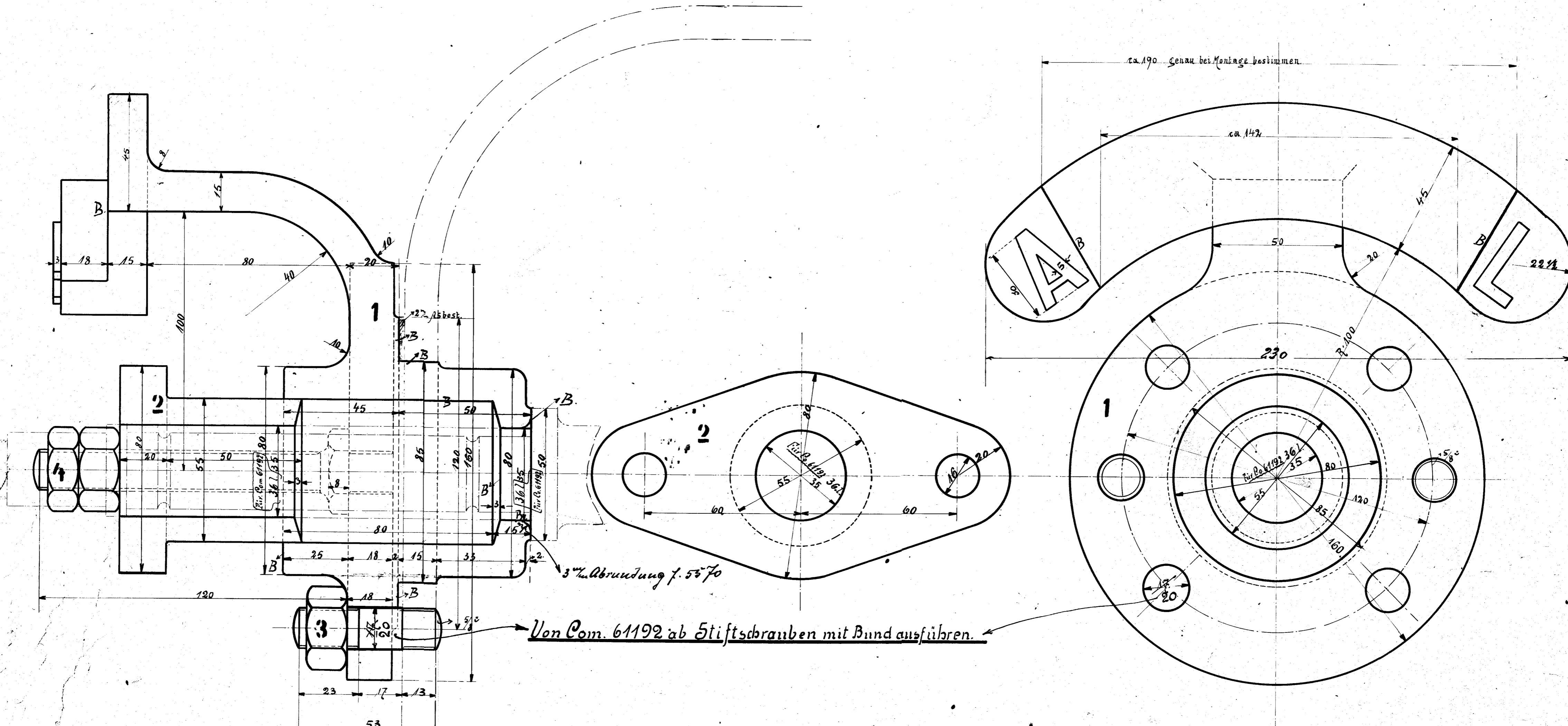


# 5115

60112	Kalberg (ca. 60000)	4.100
5570	Teilerziele	4.100
5261	Andymann-Translators	4.100
5900	Spezial-Abstimm- & S.	4.100
5108	Kalberg-Abstimm- & S.	4.100
60112	Kalberg (ca. 60000)	4.100



pro Lokomotive

Pos	Stück	Matr.	Benennung	Bemerkung	Modell Nr.
1	1	Formg.	Regulatorstopbüchse	Modell 5108 ausw. best.	5309
2	1	Zl. G.	Stopfbüchse	Ganzbearbeiten.	10034
3	4	7/2 Z.	5/8" Stiftschrauben u. Nultern.	Nach Norm u. Lge. von L. 63387. Nach dänischer Norm. lösen	
4	2	5/8			

Ein schlägige Zählmaschinen	Fabr. Nr.	5108	5900	5570	Com. No.
Kasspl					61192
Regulatorm.		5/280	5/280	380/6	55/531

Regulatorstopbüchse