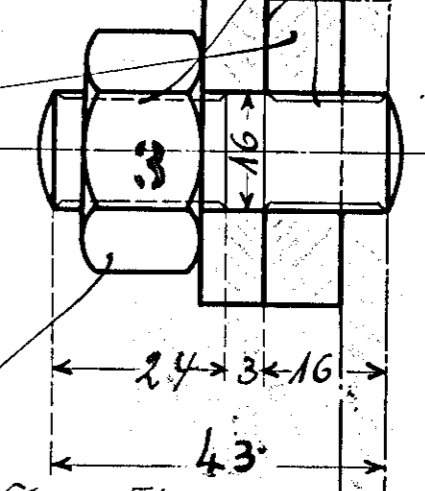


pro Locomotive.

Pos.	Stück	Mater.	Benennung	Bemerkung
1	2	Fl.E.	Mannlochdeckel	Blech bestellt.
2	2	" "	Flacheisenringe	Fl.E. = 40x10.
3	22	" "	Stiftschrauben	5/8 x 39.

Einschl. Zeichnungen.	Fabr. N <sup>o</sup> 5183	Fabr. N <sup>o</sup> 5248	Fabr. N <sup>o</sup>	Fabr. N <sup>o</sup>
Rahmen.		57/141		

Schlüssel-Tablle.	
Stück.	N <sup>o</sup>
1	5/8 <sup>W</sup>



Besteller	Auftr.	Besteller	Auftr.	Besteller	Auftr.
5262	5262	5262	5262	5262	5262
5263	5263	5263	5263	5263	5263
5264	5264	5264	5264	5264	5264
5265	5265	5265	5265	5265	5265
5266	5266	5266	5266	5266	5266
5267	5267	5267	5267	5267	5267
5268	5268	5268	5268	5268	5268
5269	5269	5269	5269	5269	5269
5270	5270	5270	5270	5270	5270
5271	5271	5271	5271	5271	5271
5272	5272	5272	5272	5272	5272
5273	5273	5273	5273	5273	5273
5274	5274	5274	5274	5274	5274
5275	5275	5275	5275	5275	5275
5276	5276	5276	5276	5276	5276
5277	5277	5277	5277	5277	5277
5278	5278	5278	5278	5278	5278
5279	5279	5279	5279	5279	5279
5280	5280	5280	5280	5280	5280

A. BORSIG, BERLIN

5033

Tegel, d. 16. 02. 1888.

Mannlochdeckel zum Wasserlasten.

5141

304