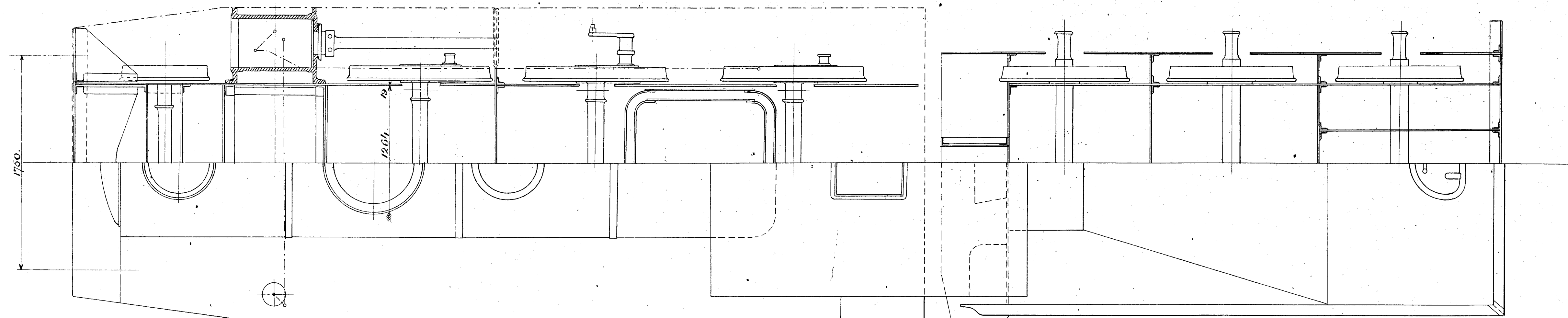
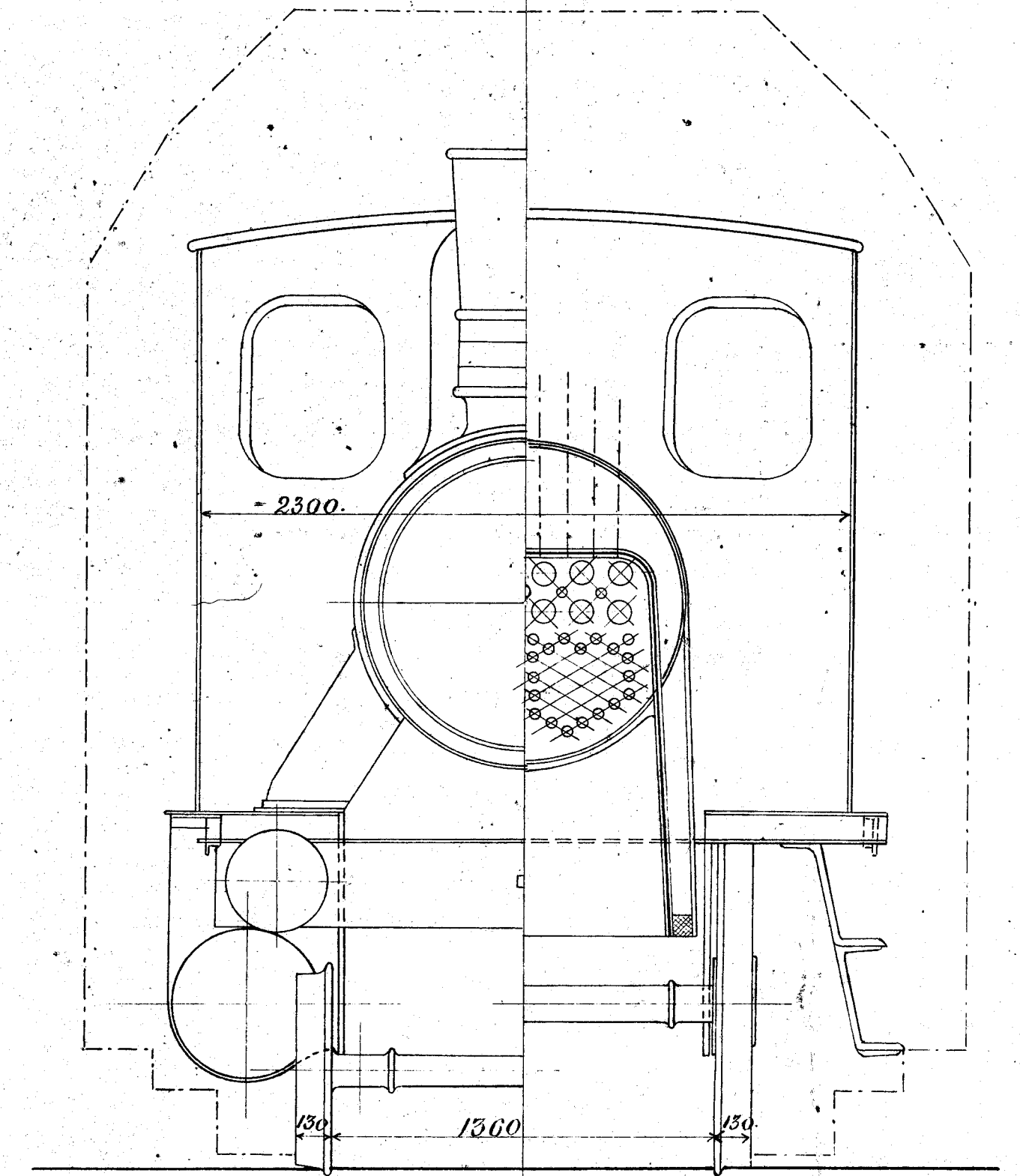
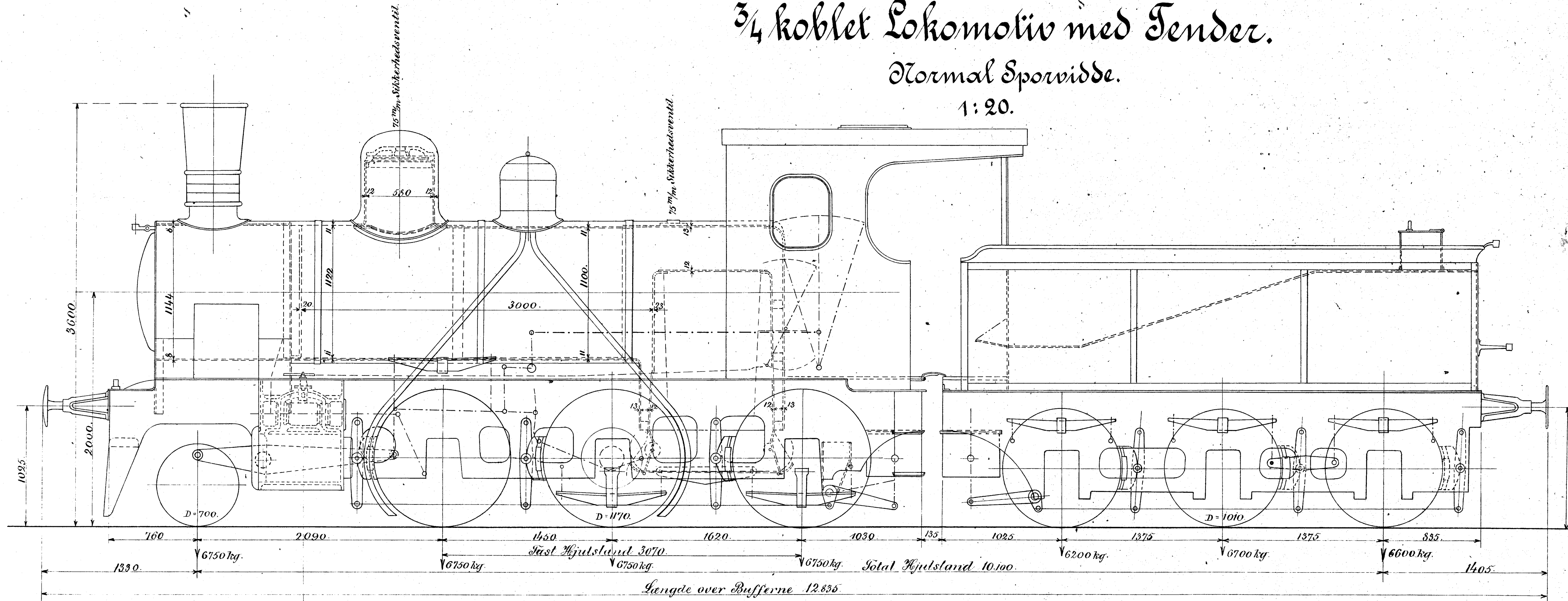


# 3/4 koblet Lokomotiv med Tender.

Normal Sporvidde.

1:20.



## Åbret Dimensioner.

Lokomotivet	
Cylinderdiameter	400 mm
Staglængde	500 "
Damptryk	10 kg
Antal Rør	74 Stk
Udvendig Rørdiameter	48 mm
Antal Overhedningsrør	12 Stk
Udvendig Rørdiameter	114 mm
Hjelpaavvirkningsflade i Trykkassen	5,4 m <sup>2</sup>
" " i Rørene	46,2 "
" " Total	51,6 "
Overhedningsareal	12,5 "
Totalt Risteareal	1,07 "
Kedlens Rum	2,2 m <sup>3</sup>
" " Damprum	0,95 "
Trækraft	4400 kg
Vægt i tjenstberedig Stand	27.000
Vægt i tom Stand	24.800
Adhæsionsmaat	20.250
Tender:	
Vægt i tom Stand	10.500 kg
Kulbeholdning	1.700 "
Vandbeholdning	7.300 Liter
Vægt i tjenstberedig Stand	19.500 kg