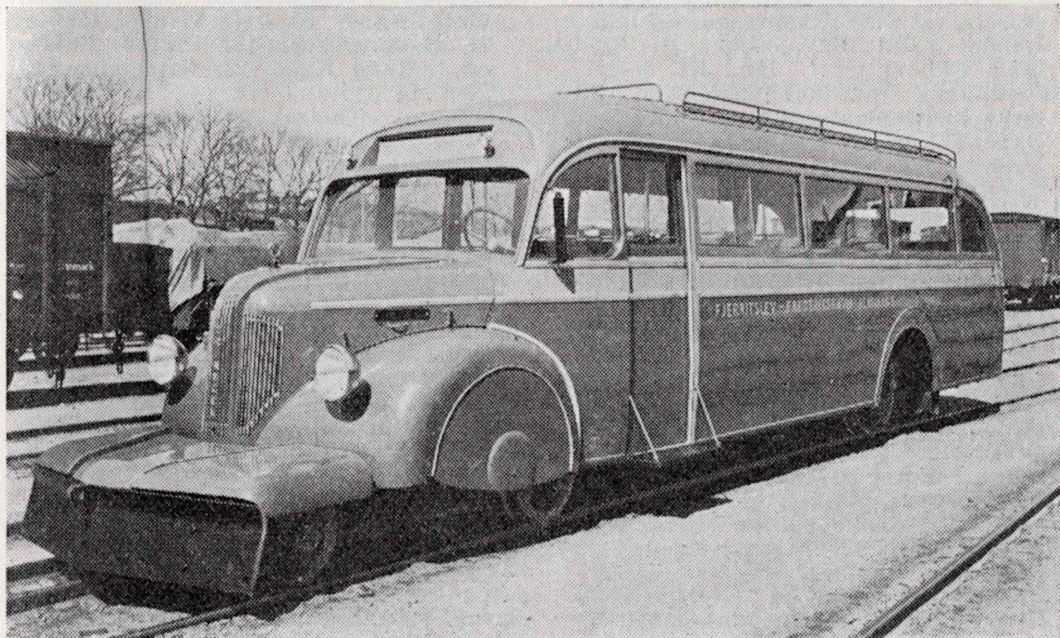


Landevejs-Automobil og Jernbanemotorvogn.



Aalborg Privatbaner har i 1940 anskaffet et Køretøj, som kan benyttes enten som Rutebil kørende paa Landevejene eller som Motorvogn kørende paa Jernbanespor.

Vognen er, naar den benyttes som Rutebil, en almindelig 2-akslet Omnibus kørende paa Gummihjul. Naar den skal benyttes som Jernbanekøretøj, ændres den til en 3-akslet Motorvogn med Staalhjul og de to forreste Aksler samlet i en Bogie. Udskiftningen af Hjulene sker for Baghjulenes Vedkommende nøjagtig paa samme Maade, som naar der udskiftes Hjul paa en almindelig Omnibus. Derimod bliver det nødvendigt at løfte Vognens Forende med Talje for at kunne aftage Hjulene fra Forakslen og for at kunne skyde den 2-akslede Jernbanebogie ind under Forenden, hvor Forakslen saa forbindes med Bogiens Bærestykke. Hjulskiftningen kan foretages paa nogle faa Timer, men kræver altsaa dog saa meget Tid, at man ikke direkte kan fortsætte Kørslen fra Landevej til Sporet.

Vognen, som i øvrigt i hele sit Ydre ligner en af de kendte røde Jernbanerutebiler, har 29 Siddepladser: Den drives af en 80 HK. amerikansk »Herkules«-Benzinmotor, som ogsaa kan arbejde ved Generatorgas. Den har 5 Gear og er bygget for en Maksimalhastighed paa 50 km/T. Vognen er forsynet med Trykluftbremse, og der forefindes under Hensyn til dens Benyttelse som Jernbanekøretøj et Nødbremseanlæg, som kan betjenes af Publikum.

Skinneomnibussen er tænkt anvendt som Rutebil f. Eks. paa Dage med stor Trafik til Kørsel mellem et større Badested ved Vestkysten (Blokhus) og den nærmest beliggende Jernbanestation, medens den paa Dage med svag Trafik og om Vinteren anvendes som Motorvogn paa Jernbanen.