

## SKINNEBIL PAA AALBORG PRIVATBANER

I »Dansk Lokomotiv Tidende«, Nr. 5, 1935, er omtalt en Nyanskaffelse paa *Great Northern Railway*, nemlig en Skinneomnibus eller en Skinnebil, som man maaske snarere maa kalde den. Dette Køretøj er en almindelig Landevejsomnibus, en Rutebil, der er indrettet til at køre paa Jernbanespor.

Nu har Aalborg Privatbaner, som det sikkert allerede vil være nogle bekendt, anskaffet et Motorkøretøj, en Skinnebil, der nærmest maa karakteriseres som en Rutebil paa Jernbanehjul, idet den i Udseende ligner en Rutebil, men den har den Fordel overfor almindelige Skinnekøretøjer, at den kan paamonteres Luft-Gummihjul og anvendes paa Landevejen.

Efter Anmeldelser i forskellige Dagblade ser vi os i Stand til at meddele, at Vognen er bygget af De forenede Automobilfabrikker i Odense, og at Driftsbestyrer *Kjær* og Banens tekniske Ledelse har gjort en stor Indsats, og i Forbindelse med De forenede Automobilfabrikker skabt en Nyhed, der vil vække stor Interesse.

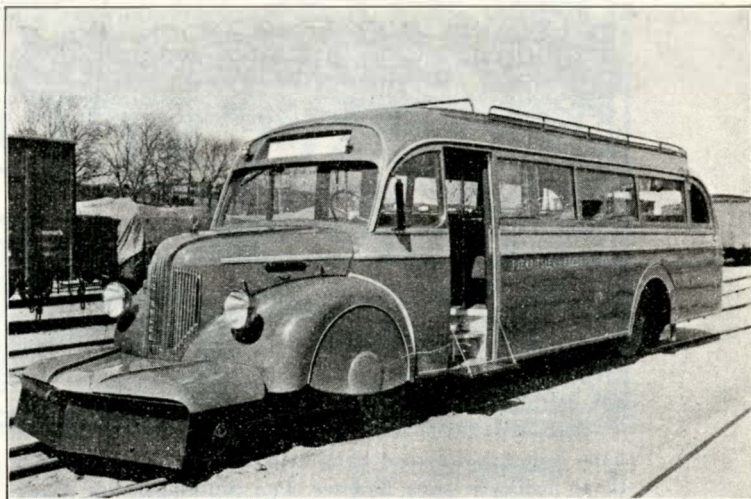
Skinnebilen er i Grundtrækkene bygget efter samme Principper som en Rutebil, men den er forsynet med de særlige Sikkerhedsforanstaltninger, som man kræver af Jernbanevogne. Drivkraften er en 80 H. K. Benzinmotor, hvortil der ogsaa kan anvendes Generatorgas. Bilens relativt ringe Vægt i Forbindelse med en Gearkasse paa 5 Gear, giver Mulighed for en langt hurtigere Acceleration end almindeligt paa Jernbaner. Bremsningen virker tilfredsstillende, og Føreren kan ved at dreje et Haandtag skifte Bremsesystemet om, saaledes at det virker paa samme Maade som paa en Rutebil, naar Vognen skal køre paa Landevejen.

Efter hvad der oplyses, er Vognen foreløbig indrettet til at drives med Benzin, men det er Hensigten, at der skal installeres en Gasgenerator, saa man helt kan undgaa at bruge Benzin. Man søger at konstruere en Tørvegasgenerator, og hvis de Beregninger, som har været fremme andet Sted fra, at 3 Kilo Tørv i Brændværdi svarer til 1 Liter Benzin, holder Stik, vil man ikke alene spare Benzinen, men ogsaa opnaa store økonomiske Beparelser.

Skinnebilen er indrettet med det Maal for Øje at gøre den saa bekvem og behagelig som muligt for at kunne tage Konkurrencen op med Rutebilerne. Hvis det bliver tilladt af Jernbanetilsynet, omgaas Banerne med Planer om at lade Skinnebilen standse ved Vejoverskæringerne og tage Passagerer op, ligesom en Rutebil.

Iøvrigt er det Tanken at ombytte Jernbanehjulene med Automobil-Gummihjul paa travle Sommersøndage, og sætte Vognen ind paa den Vesterhavsroute til Blokhus, som Banen driver i Fællesskab med en Vognmand. En Ændring fra Skinnebil til Landevejsbil er ikke saa omstændelig, selv om den kun kan foretages i Aalborg.

Der er her skabt en trafikal Nyhed, afpasset efter Behovet for den særlige Tid, vi befinder os i. Skinnebilen vil sikkert blive af Interesse for andre Baner Landet over.



Aalborg Privatbaners Skinnebil.

I England er en Banestrækning, som i 2 Aar har været nedlagt som urentabel, aabnet paa ny og befares nu af Skinnebiler. Erfaringerne i England har vist, at Brændselsforbruget med det samme Køretøj ligger 25 pCt. lavere paa Jernbaneskinnebanerne end paa Landevejen.

## LOKOMOTIVFYRBØDERNES ANCIENNITETSRÆKKE

Paa Grundlag af de ved den i Marts 1940 afholdte Lokomotivfyrbødereksamen opnaaede Resultater blev Eksaminanterne opstillet i Rækkefølge saaledes:

- N. O. J. Lange, Gb.
- I. Nielsen, Ge.
- H. A. Sørensen, Str.
- E. W. Jespersen, Kø.
- S. W. Hiilsløv, Gb.
- H. Pedersen, Str.
- E. W. Andersen, Ar.
- P. E. S. Rasmussen, Gb.
- P. A. W. Pedersen, Gb.
- J. M. Hansen, Gb.
- P. L. J. Jensen, Gb.
- B. E. A. Christensen, Gb.
- E. Seitzberg, Gb.
- J. P. Kjærsgaard, Ng.
- A. Hansen, Fa.
- P. R. V. Andersen, Kb.
- H. S. Rasmussen, Ar.
- G. J. Jørgensen, Gb.
- K. H. K. Olsen, Kø.

Denne Rækkefølge er gældende for de paagældendes Indordning i Lokomotivfyrbøderrækken.

