

Prøve af styreventil

Skinnebus

120

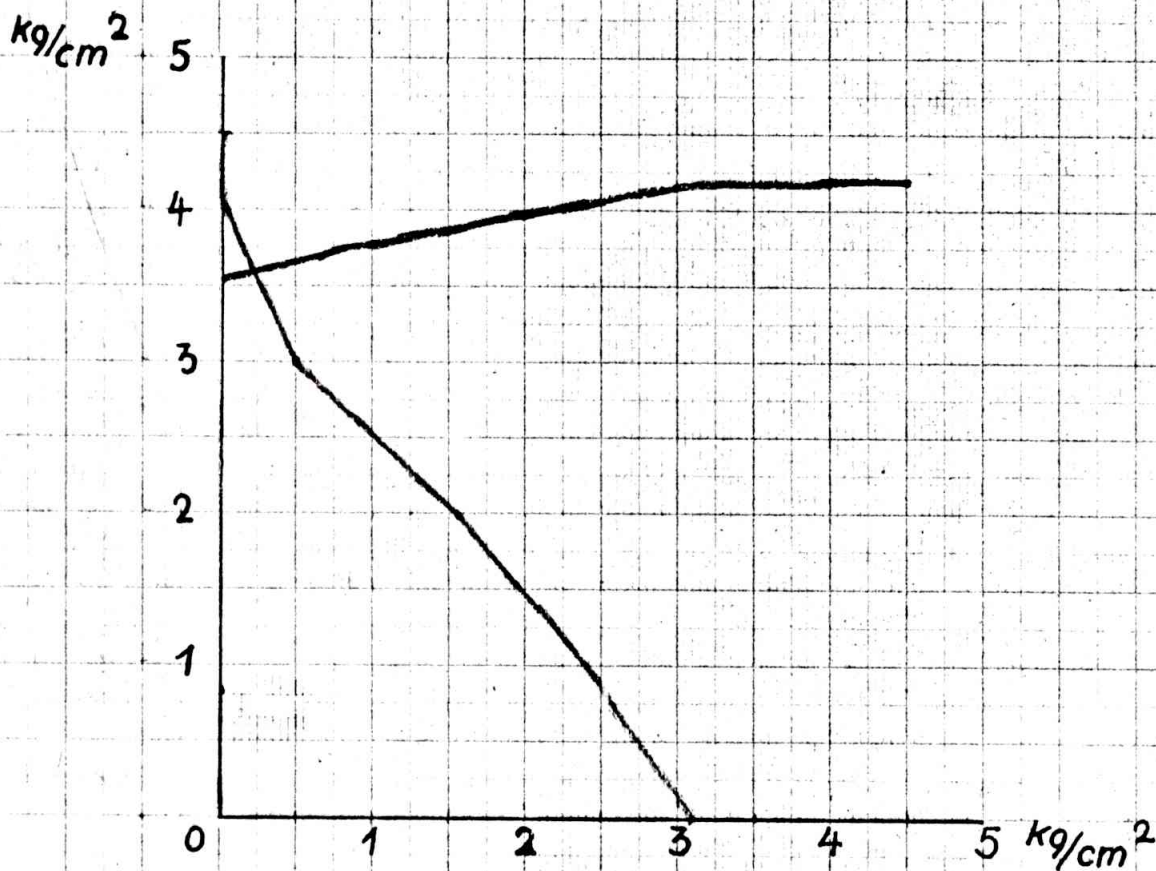
Tilhører bane: SV 7

Styreventil type; Clayton A.P.G.A - 549

Styreventil mrkt: SV Nr 1

Følgende dele fornyet: Ventil APSA 371.1: Mandrel SF

372-83.



Kurve for hjælpebeholder: rød

Kurve for bremsecylinder: blå

Randers, den 28 APR 1950

Vognfabrikken
SCARPIA A/S
Randers

Prøve af styreventil

Skivebus. *Nr. 17*

Tilhører bane :

S.V.J. Viborg

Styreventil type : Clayton A.F.G.A.-549

Styreventil nrkt. :

S.V. Nr. 2

Følgende dele fornyet :

1 stk. nanchet SF 413-6
1 " " SF 413-9
1 " " SF 372-83
1 " ventil APSA 298
11 sæt pakninger

kg/cm²

5

4

3

2

1

0

1

2

3

4

5 kg/cm²

Kurve for hjælpebeholder: rød

Kurve for bremsecylinders blå

Randers, den 25. 2. 54