

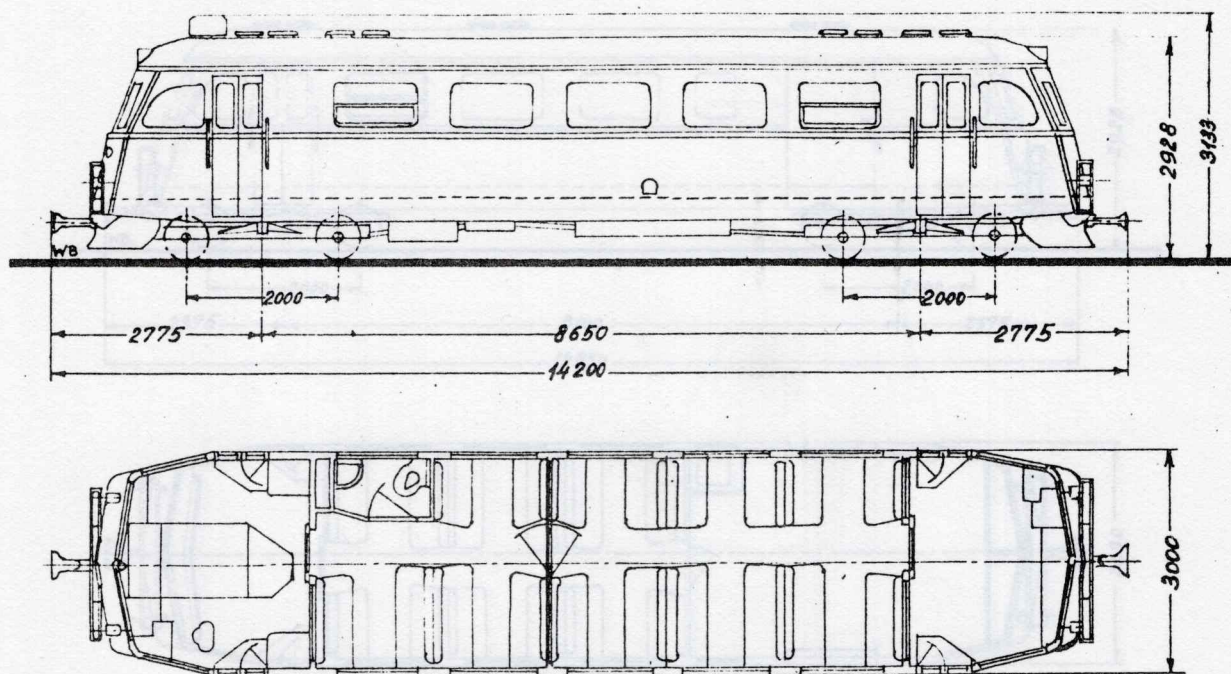
Dieselmotor

Frichs 8115 CC
 cylindre 8 x 115 x 140
 omdr.: 1800
 hk: 160
 Gear: Moss
 udveksl.: 1:5,05-1:2,98-1:1,724-1:1
 Vendegeaar: Scandia
 udveksl.: 25:36
 Spidshjul: Scandia
 udveksl.: 16:30
 Batteri: Exide KMV 5
 udveksling: 24 v, 180 ah

Vogn

hjul diameter: 610 mm
 max. hastighed: 70 km/t.
 brændoliebehold. 320 l.
 smøreliebehold. 25 l.
 trykluftanl. Clayton-Dewandr
 taravægt: 12,85 t.
 siddepladser: 48
 last på bagagebærere: 2x300
 opvarming ved motorens
 kølevand.
 tørkloset
 håndvask

ABJ	Sm 2	1948	Scandia
ABJ	Sm 3	1948	Scandia
ABJ	Sm 4	1948	Scandia
ABJ	Sm 5	1948	Scandia
ABJ	Sm 6	1948	Scandia

Dieselmotor.

Frichs 8115CC
 cylindre 8 x 115ø x 140
 omdr: 1800 o/m
 Hk: 160

Gear: udveksling:

1:5,05-1:2,98-1:1,724-1:1

Vendegear: Scandia

udveksling 25 : 36

Spidshjul: Scandia

udveksling: 18 : 30

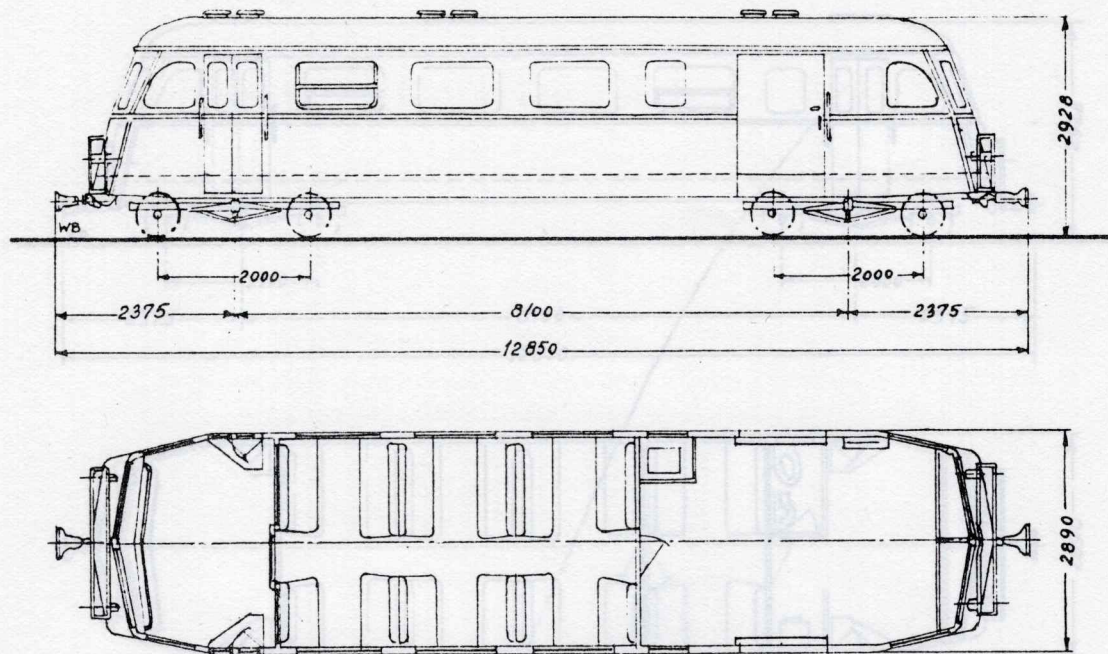
Batteri: Exide KMV 5

24 V, 180 ah

Vogn.

hjul diameter: 610 mm
 Max. hast: 70 km/t
 brændoliebeholdng: 320 l
 smøreliebeholdng: 25 l
 trykluftanl: Clayton Dewandre
 taravægt: 13 t
 siddepladser: 48
 last på bagagebærere: 2 x 300 kg
 opvarmning ved motorens kølevand
 tørkloset
 håndvask

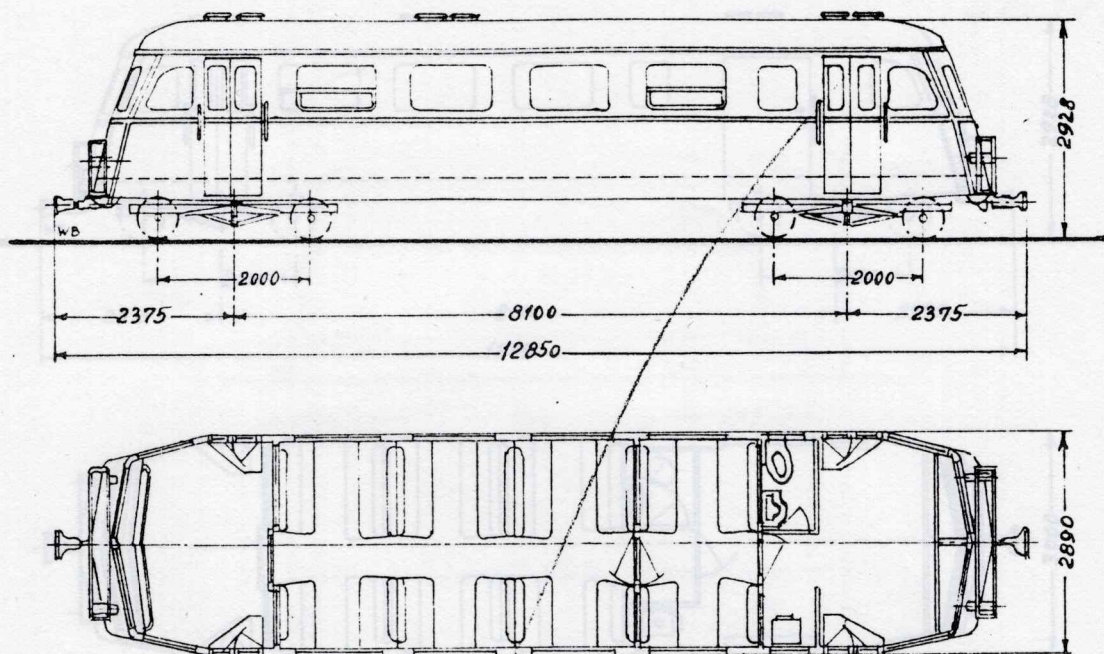
AHJ	Sm	7	1952	Scandia
AHB	Sm	8	1952	Scandia
FFJ	Sm	9	1952	Scandia
FFJ	Sm	10	1952	Scandia



hjuldiameter: 610 mm
 trykluftbremse Clayton Dewandre
 hjuldiameter: 610 mm
 trykluftbremse, Clayton Dewandre
 taravægt: 8,15 t.
 last i bagagerum: 2 t.
 last på bagagebærere: 2x200 kg.
 siddepladser: 30.
 vandvarme ved koksovn.

håndvask
 vandvarme ved koksovn

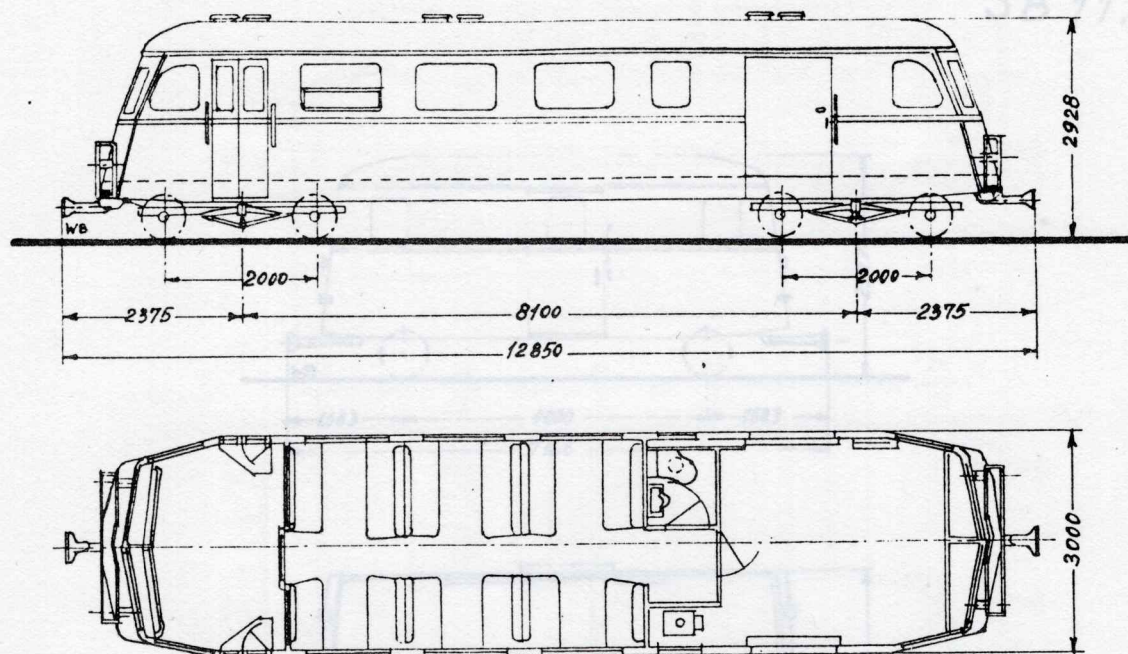
FFJ Sp 2 Scandia 1948
 FFJ Sp 3 Scandia 1948
 FFJ Sp 4 Scandia 1948



hjuldiameter: 610 mm
 trykluftbremse Clayton Dewandre
 taravægt: 8,15 t
 last på bagagebærere 2x2000 kg
 siddepladser: 40
 tørkloset
 håndvask
 vandvarme ved koksovn

FFJ Sp 5 Scandia 1949.

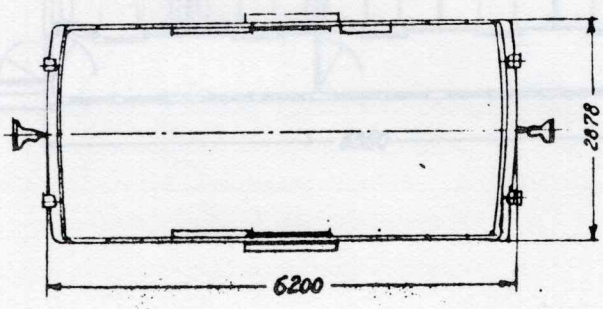
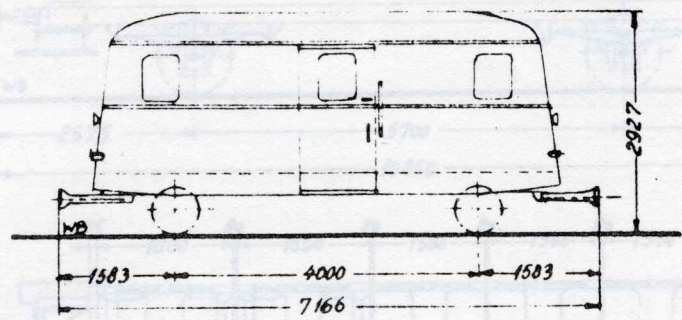
AHB Sp 6
 AHB Sp 7
 AHB Sp 8
 AHB Sp 9



hjuldiameter: 610 mm
 trykluftbremse: Clayton Dewandre
 taravægt: 8,5 t
 postrum: 9 m²
 last i bagagerum: 2,0 t
 last på bagagebærere: 2 x 200 kg
 siddepladser: 30
 tørkloset
 håndvask
 vandopvarmning ved koksovn

AHJ Sp 6
 AHJ Sp 7
 AHB Sp 8
 AHB Sp 9

SB 11.12



hjul diameter	984 mm	trykluftledning
siddepladser	12 + 24	varmekledning
taravægt	11025 kg	under af stof/træ
hjul diameter	14 t	gulv
trykluftbremse	Clayton Dewandre	
taravægt	3150 kg	
last	3 t	

FFJ Sb 11	1954	Scandia	21408
FFJ Sb 12	1954	Scandia	21409