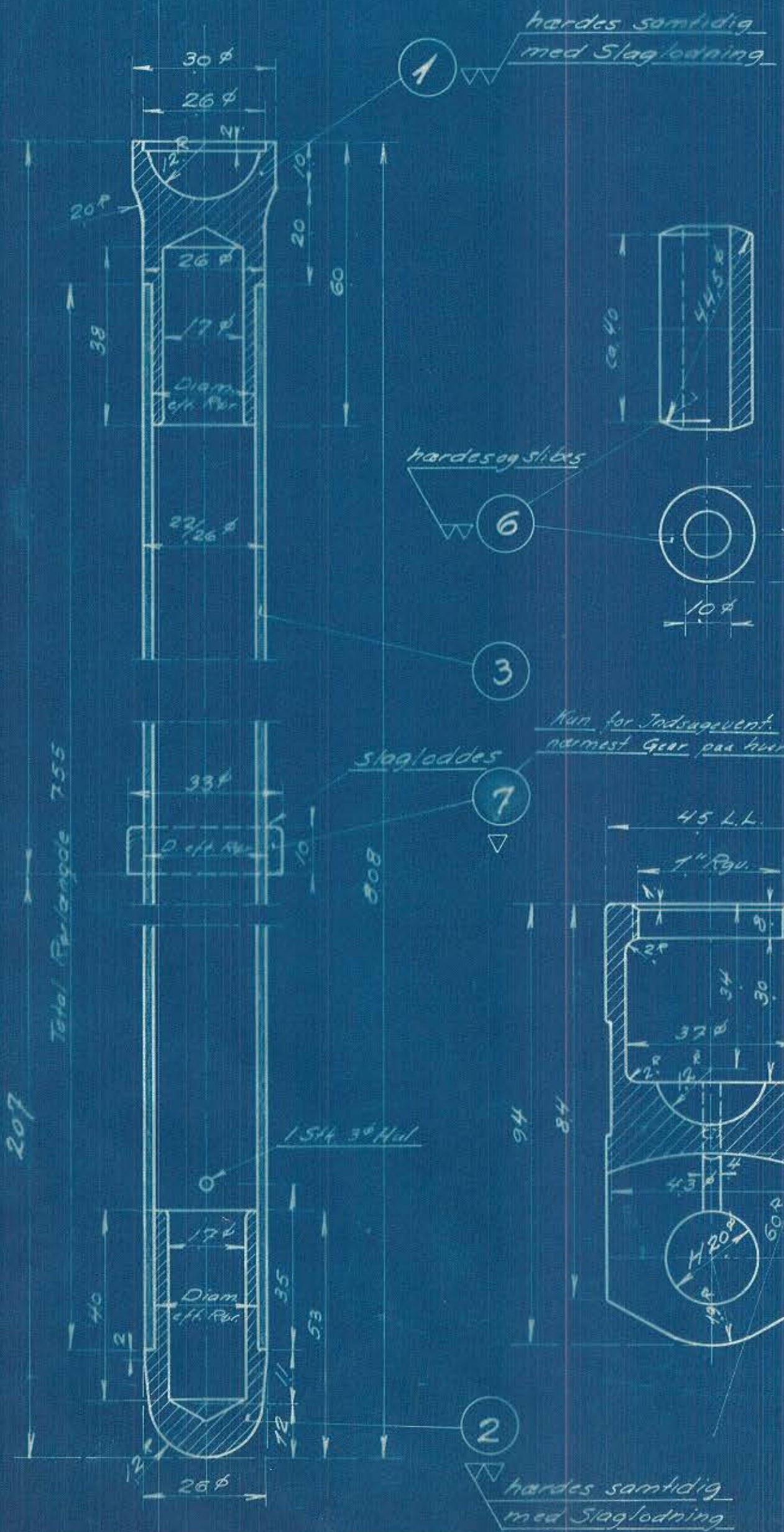


50026.



hærdes samtidig med Slaglodning

1

hærdes og slibes

6

3

støgløddes

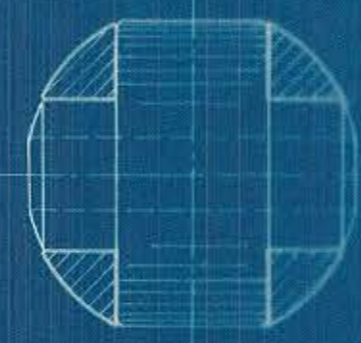
7

Kun for Indsugevent. nærmest Gear paa hver Cyl.

4

2

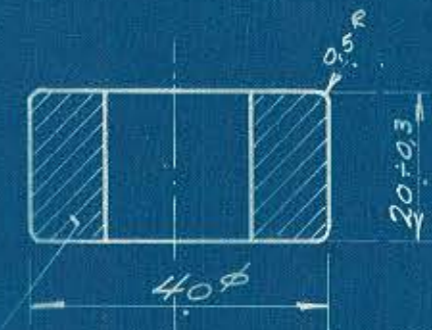
hærdes samtidig med Slaglodning



Snit B-B

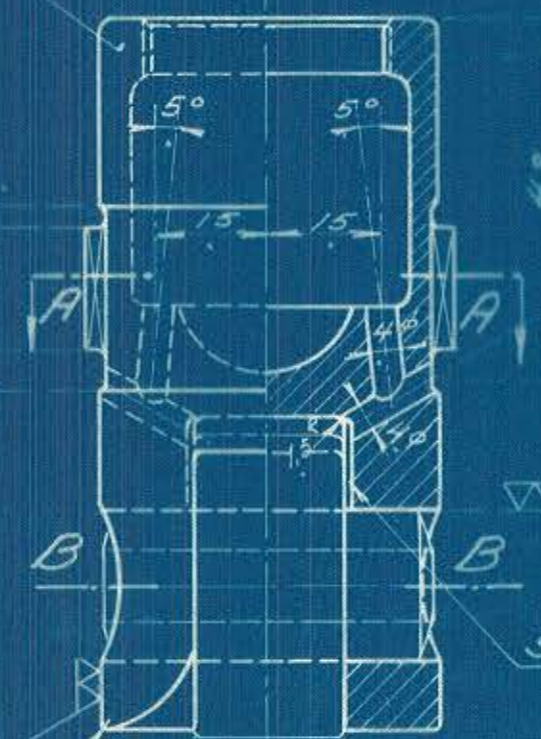


Snit A-A



5

hærdes - slibes



1	4	Kuglestaal	Poldi staal	1 3/4" φ 260
2	4	Kuglestykke	"	1 1/2" φ 230
3	4	Rør	22/26 Staal	4.5H x 765
4	4	Styt	0,10 Staal	2" φ 400
5	4	Rulle	Poldi staal	1 1/2" φ x 100
6	4	Tap	"	7/8" φ 200
7	1	Ring	0,50 Staal	1 3/8" φ 15

Dieselmotor 626 C.
Ventil/løftestanger for Løft og Udst.
R. A.S. G. S.
15.10.31. 1:1. 626 C 8. 02.