

AKTIESELSKABET

**BURMEISTER & WAINS**

MASKIN- & SKIBSBYGGERI.



For DM.633-MT

findes nedenstaaende Specialværktøj.

Benævnelse:	Tegn.:	Værktøj:
Bundramme	114723	Borelære for Tappe f. Hovedlejer
Hovedlejedæksel	10990	Borelære for Taphuller
Inspektionsdæksel	195/59	Værktøjet bruges her til Stadighed, da Dækslerne hører til vore Lagerværk.
Krumtapaksel	291/82	Borelære for Pasbolthuller.
Plejlstang	105446	Borekasse og Værktøj for Hoved- og Fodende.
Krumtappander	136677	Borekasse f. Boltehuller og Udboring af Hvidtmetal.
Stempel	131782	Borekasse f. Pindhul. Borelære for Olie-dæksel.
Cylinderforing	136162	Borelære f. Samlingsflanger.
Kølekappe	136162	" " "
Cylinderdæksel	124967	Borekasse m. Værktøj for Ventilhuller m.m.
"	"	Borelære for Flange for Foring og Kølekappe.
Indstrømningsventilhuse	102436	Borelære for Taphuller i Ventilhus.
Udstrømningsventilhuse	143752	Borelære for Taphuller.
Styrearme for Ind- & Udstrømningsventiler.	105429	Borekasse for Huller for Rulle og Drejningsaksel.
Styrearm for Start	105622	Borekasse for " " " "
Styrearm for Brændselspumpe	131617-16	Borekasse for " " " "
Styreskiver f. Indstr.ventil	281/32	For Styreskiver findes der Bore-, Fræse- og Slibeværktøj, dog passer Fræse- og Slibeværktøjet for vore Specialmaskiner, saaledes at dette Værktøj sikkert ikke har nogen Interesse for Dem, Derimod har vi Staalpladeskabeloner, hvorefter De kan udføre Styreskiverne.
" f. Udstr. ventil	"	
" f. Start	"	
" f. Brændselspumpe	280/4	

Værkstedstegnestuen,  
den 7. Marts 1938.

*W. Wain*



N

# INDHOLDSFORTEGNELSE

## GRUNDNORMER

8-1-31 *gevinde*

ANSLAANINGSDIAMETER	N30A
" " F/ ØJEBOLTE	N30H
BEARBEJDNINGSANGIVELSER	N21A
NORMALDIAMETRE	N22A
PINOLHULLER	N44A
HVIDT METAL I PANDER	N92A
STØBEJERNSRØR	N150C

### 2-4-6 KANTMAAL.

2-4-6 KANTMAAL	N4A
NØGLEGAB	N4E
PASFIRKANTER	N4C
SPINDLER M/ PASFIRKANT	N4D
VERKTØJSFIRKANT	N4F
KIERV	N30J

### TOLERANCER.

TOLERANCER	N402A
TOLERANCER F/ NØGLE & MØTRIKVIDDER	N4B

### GEVIND.

METRISKE GEVIND = MG.	N48A
WHITWORTH GEVIND = WG.	N48B
B & W' GEVIND = BWG.	N48C
WHITWORTH RØRGEVIND = S.R.G.	N48D
TRAPEZ GEVIND = TG.	N48E

GEVINDSLUTNINGER	N30B&G
GEVINDFRIGANGE	N30C&D
GEVINDHULSDYBDER FOR S.R.G.	N30E
— " — " — " W.G.	SE TAPPE
— " — " — " F/ ØJEBOLTE	N50A-F
	N30H

### MATERIALER

LAGER STAALPLADER	N43A
Ø - Ø - FL. FLADT JERN	N43B
BRANDJERN	N43C
FJEDERSTAAL	N43D
JERN OG STAALRØR	N150A
KOBBERRØR	N150B

### TABELLER

OMSIETNING AF ENGL. FOD & TOM. TIL M/ M.	N42A
RUNDSTAALS FJEDRE	N36B

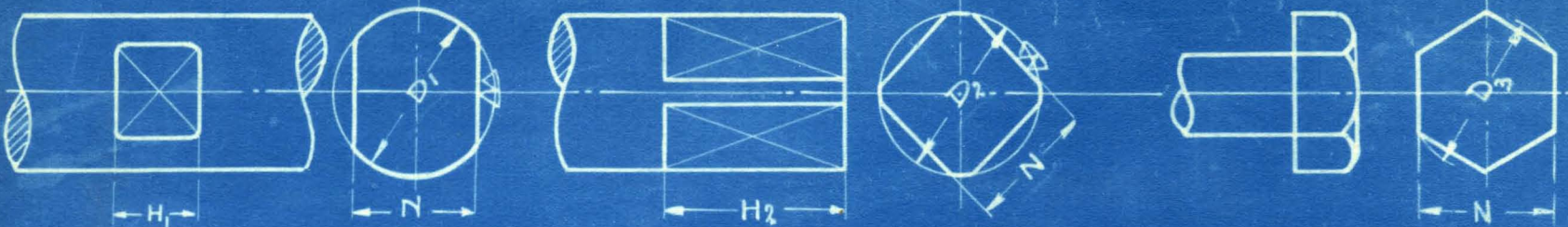
DATO: 1-2-31



N 4 A

# 2-4-G KANT MAAL PASSENDE F. NØGLER

16.2.30.  
7.6.30 H. L. W. H. H. H. H. H.  
L. W. H. H. H. H. H.



FOR 2-4 ELLER 6-KANTER MED N EN LÆRE F. EKS. N = 23,4 M/M. ANGIVES VED:

## 2-4-G KANT 1/2" LÆRE

FINDES FOR „N“ INGEN LÆREBETEGNELSE SOM F. EKS. FOR N = 10 M/M. ANGIVES VED:

## 2-4-G KANT 10 M/M. NØGLEAABN

N		2-KANT			4-KANT			6 KANT
M/M.	LÆRE	D <sub>1</sub>		H <sub>1</sub>	D <sub>2</sub>		H <sub>2</sub>	D <sub>3</sub>
		OVER	T.O.M.	MIN.	OVER	T.O.M.		
3		3,5	4	2,5	3,6	4,1	5	
3,5		4	4,5	2,5	4,1	4,6	6	
4		4,5	5	3,5	4,6	5,3	7	
4,5		5	5,8	3,5	5,3	5,9	7	
5		5,8	6,8	4	5,9	6,5	8	
5,5					6,5	7,1	8	
6		6,8	8	4,5	7,1	8	9	
7		8	9	4,5	8	9,5	10	
8		9	10	6	9,5	10,5	11	
9		10	11,5	6	10,5	12	12	
10		11,5	12,5	7	12	13	13	
11		12,5	13,5	7	13	14	14	
12		13,5	15	7	14	16	15	
13,3	1/4"	15	17,5	8	16	18	16	15,4
15,2	5/16"	17,5	20,5	8	18	20,5	17	17,6
18	3/8"	20,5	23,5	10	20,5	24,5	21	20,8
20,8	1/2"	23,5	26,5	10	24,5	28	24	24
23,4	1/2"	26,5	29,5	12	28	31	26	27
(25,5)		29,5	32	12	31	34	28	
27,9	5/8"	32	35	12	34	37	30	32,2
(30,5)		35	38	14	37	41	34	
33	3/4"	38	44	14	41	45	36	38,1
37,6	7/8"	44	48	14	45	51	40	43,4
42,4	1"	48	53	14	51	57	45	49
47,2	1 1/8"	53	59	14	57	63	50	54,5
52,1	1 1/4"	59	64	14	63	69	55	60,2
56,4	1 3/8"	64	69	16	69	75	60	65,1
61,2	1 1/2"	69	74	16	75	81	65	70,7
65,5	1 5/8"	74	79	16	81	87	70	75,6
70,1	1 3/4"	79	87	20	87	93	75	80,9
76,7	1 7/8"	87	92	20	93	99	80	88,6
80	2"	92	104	20	99	105	85	92,4
90	2 1/4"							104

N		2-KANT			4-KANT			6 KANT
M/M.	LÆRE	D <sub>1</sub>		H <sub>1</sub>	D <sub>2</sub>		H <sub>2</sub>	D <sub>3</sub>
		OVER	T.O.M.	MIN.	OVER	T.O.M.		
99	2 1/2"							114
106	2 3/4"							123
115	3"							133
123	3 1/4"							142
132	3 1/2"							152
141	3 3/4"							163
151	4"							175
162	4 1/4"							187
173	4 1/2"							200
185	4 3/4"							215
198	5"							229
211								244
225								260
240								277
254								294
265								306
270								312
280								323
290								335
300								346
310								358
320								370
330								381
340								393
350								404
365								421
380								439
395								456
410								473
425								491

INOKLAMMEDE DIMENSIONER SKAL SAA VIDT MULIGT UNDGÅS

MATERIALE:

DRTO: 1-2-31

A/S BURMEISTER  
&  
WAIN

2-4-G KANT MAAL  
PASSENDE F. NØGLER

N 4 A

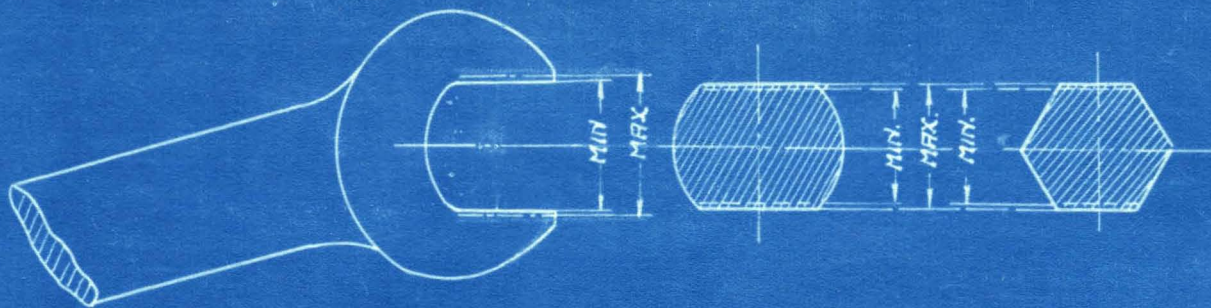


N4B

# TOLERANCER F/NØGLE OG MØTRIK VIDDER

7-5-30 *Frederik*

*John*



GRUND MAAL M/M.	LÆRE	NØGLEVIDDE		MØTRIKVIDDE		
		MAX.	MIN.	MAX.	MIN.	
					BLANK	RAF
3		3,1	3,05	3	2,92	2,9
3,5		3,6	3,55	3,5	3,38	3,35
4		4,1	4,05	4	3,88	3,85
4,5		4,6	4,55	4,5	4,38	4,35
5		5,15	5,05	5	4,88	4,85
5,5		5,65	5,55	5,5	5,38	5,35
6		6,15	6,05	6	5,88	5,85
7		7,15	7,05	7	6,85	6,8
8		8,2	8,1	8	7,85	7,8
9		9,2	9,1	9	8,85	8,8
10		10,2	10,1	10	9,85	9,8
11		11,2	11,1	11	10,8	10,7
12		12,3	12,1	12	11,8	11,6
13,3	1/4"	13,6	13,4	13,3	13,1	12,9
15,2	5/16"	15,5	15,3	15,2	15	14,8
18	3/8"	18,3	18,1	18	17,75	17,4
20,8	7/16"	21,2	21,0	20,8	20,55	20,2
23,4	1/2"	23,8	23,6	23,4	23,15	22,8
25,5		25,9	25,7	25,5	25,25	24,9
27,9	5/8"	28,3	28,1	27,9	27,65	27,3
30,5		31	30,7	30,5	30,25	29,7
33,0	3/4"	33,5	33,2	33	32,75	32,2
37,6	7/8"	38,1	37,8	37,6	37,35	36,8
42,4	1"	42,9	42,6	42,4	42,15	41,6
47,2	1 1/8"	47,7	47,4	47,2	46,95	46,7
52,1	1 1/4"	52,6	52,3	52,1	51,8	51,1
56,7	1 3/8"	57	56,7	56,4	56,1	55,4
61,2	1 1/2"	61,8	61,5	61,2	60,9	60,2
65,5	1 5/8"	66,1	65,8	65,5	65,2	64,5
70,1	1 3/4"	70,7	70,4	70,1	69,8	69,1
76,7	1 7/8"	77,3	77	76,7	76,4	75,7
80	2"	80,6	80,3	80	79,7	79,0
90	2 1/4"	90,8	90,4	90	89,5	88,5

GRUND MAAL M/M.	LÆRE	NØGLEVIDDE		MØTRIKVIDDE		
		MAX.	MIN.	MAX.	MIN.	
					BLANK	RAF
99	2 1/2"	99,8	99,4	99	98,5	97,5
106	2 3/4"	106,8	106,4	106	105,5	104,5
115	3"	115,8	115,4	115	114,5	113,5
123	3 1/4"	123,8	123,4	123	122,5	121,5
132	3 1/2"	132,8	132,4	132	131,5	130,5
141	3 3/4"	141,8	141,4	141	140,5	139,5
151	4"	151,8	151,4	151	150,5	149,5
162	4 1/4"	162,8	162,4	162	161,5	160,5
173	4 1/2"	173,8	173,4	173	172,5	171,5
185	4 3/4"	186	185,6	185	184,2	183
198	5"	199	198,6	198	197,2	196
211		212	211,6	211	210,2	209
225		226	225,6	225	224,2	223
240		241	240,6	240	239,2	238
254		255,2	254,8	254	253,2	252
265		266,2	265,8	265	264,2	263
270		271,2	270,8	270	269,2	268
280		281,2	280,8	280	279,2	278
290		291,2	290,8	290	289,2	288
300		301,2	300,8	300	299,2	298
310		311,2	310,8	310	309,2	308
320		321,2	320,8	320	319,2	318
330		331,2	330,8	330	329,2	328
340		341,2	340,8	340	339,2	338
350		351,2	350,8	350	349,2	348
365		366,5	366	365	364	362
380		381,5	381	380	379	377
395		396,5	396	395	394	392
410		411,5	411	410	409	407
425		426,5	426	425	424	422

MATERIALE:

A/S. BURMEISTER  
&  
WAINY.

## TOLERANCER F/NØGLE OGMØTRIK VIDDER

DATO: 1-2-31

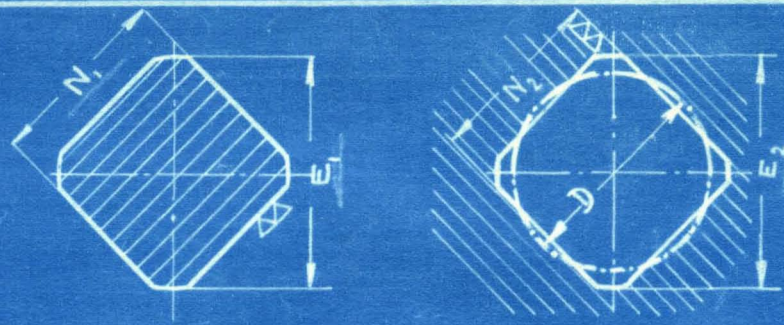
N4B



N 4 C

PASFIRKANTER  
FOR FASTSIDDENDE MASKINDELE

14.5.30 H. L. W. H. H. H. H. H.



EN PASFIRKANT F. EKS. M/. N= 22 M/M. ANGIVES VED:  
22 M/M. FIRKANT

GRUND- MAAL M/M.	E <sub>1</sub>		SPINDEL N <sub>1</sub>		HUL N <sub>2</sub>		E <sub>2</sub>	D
	MAX.	MIN.	MAX.	MIN.	MAX.	MIN.	MIN.	MAX.
3	4,1	3,7	3	2,97	3,03	3	4,18	3,1
3,5	4,6	4,2	3,5	3,46	3,54	3,5	4,68	3,6
4	5,3	4,7	4	3,96	4,04	4	5,38	4,1
4,5	5,9	5,4	4,5	4,46	4,54	4,5	5,98	4,6
5	6,5	6	5	4,96	5,04	5	6,6	5,2
5,5	7,1	6,6	5,5	5,46	5,54	5,5	7,2	5,7
6	8	7,2	6	5,96	6,04	6	8,1	6,2
7	9	8,5	7	6,95	7,05	7	9,1	7,3
8	10	9,5	8	7,95	8,05	8	10,1	8,3
9	12	11	9	8,95	9,05	9	12,1	9,3
10	13	12	10	9,95	10,05	10	13,1	10,3
11	14	13	11	10,94	11,06	11	14,1	11,3
12	16	15	12	11,94	12,06	12	16,1	12,5
14	18	16,5	14	13,94	14,06	14	18,1	14,5
17	22	20	17	16,94	17,06	17	22,15	17,5
19	25	23	19	18,93	19,07	19	25,15	20
22	28	26	22	21,93	22,07	22	28,15	23
24	32	29	24	23,93	24,07	24	32,15	25
27	36	32	27	26,93	27,07	27	36,15	28
30	40	36	30	29,85	30,15	30	40,15	31,5
32	42	39	32	31,85	32,15	32	42,15	33,5
36	48	43	36	35,85	36,15	36	48,15	37,5
41	54	49	41	40,85	41,15	41	54,2	43
46	60	54,5	46	45,85	46,15	46	60,2	48
50	65	60	50	49,85	50,15	50	65,2	52
55	72	66	55	54,8	55,2	55	72,2	57
60	80	72	60	59,8	60,2	60	80,2	62
65	85	78	65	64,8	65,2	65	85,2	67
70	92	84	70	69,8	70,2	70	92,2	72
75	98	90	75	74,8	75,2	75	98,2	78
80	105	96	80	79,8	80,2	80	105,2	84

MATERIALE :

A/S. BURMEISTER  
&  
WAIN

PASFIRKANTER  
FOR FASTSIDDENDE MASKINDELE

DATO: 1-2-31

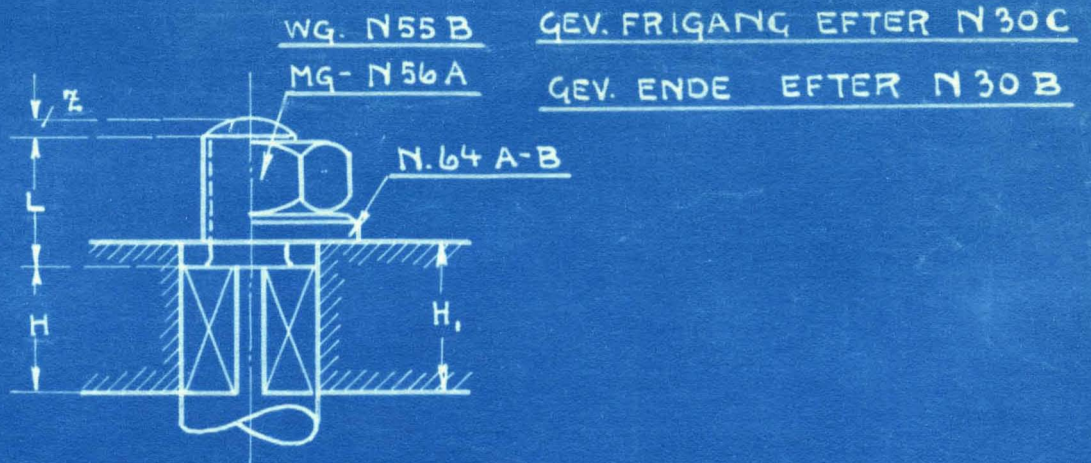
N 4 C



N 4 D

SPINDEL <sup>M</sup>/PASFIRKANT  
INDBYGNINGSMAAL

19.5.30 *Herlitzsch*  
*Heinrich*



PASFIRKANT N	GEVIND	SLAGHAANDHJUL		ALM. MASKINDELE OG HAANDHT.		L	Z
		H	H <sub>1</sub>	H	H <sub>1</sub>		
5	5 MG	—	—	8	9	9	0,9
6	5 "	—	—	8	10	9	0,9
7	1/4" WG.	—	—	9	11	10	1
8	5/16" "	—	—	10	12	11	1,5
9	5/16" "	—	—	14	16	11	1,5
10	3/8" "	—	—	15	17	12	1,5
11	3/8" "	—	—	16	18	12	1,5
12	7/16" "	21	24	16	19	15	1,7
14	1/2" "	25	28	17	20	17	2,3
17	5/8" "	31	34	21	24	19	2,3
19	5/8" "	35	38	23	26	19	2,3
22	3/4" "	41	44	25	28	22	3
24	7/8" "	45	48	28	30	26	3,4
27	1" "	51	54	32	35	30	4
30	1 1/8" "	57	60	35	38	32	4,5
32	1 1/8" "	61	64	38	40	32	4,5
36	1 3/8" "			42	45	38	5,5
41	1 1/2" "			48	50	40	6
46	1 3/4" "			53	56	46	7
50	1 7/8" "			59	62	48	7
55	2" "			65	68	52	8
60	2 1/4" "						
65	2 1/2" "						
70	2 3/4" "						
75	2 3/4" "						
80	3" "						

— IKKE NORMERET

MATERIALE:

A/S. BURMEISTER  
&  
WAIN.

SPINDEL <sup>M</sup>/PASFIRKANT  
INDBYGNINGSMAAL

DATO: 1-2-31

N 4 D

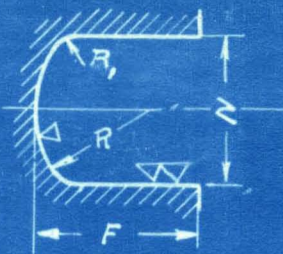


N4 E

DETAILMAAL F/NØGLEGAB  
GÆLDENDE F/ALLE NØGL. FRA 3-425<sup>M/M</sup>

7-5-31 *Jensen Kilde*

*Kilde*



N	M/M.	NØGLEVIDDE		F	R	R <sub>i</sub>
		LÆRE	MAX. MIN.			
3		3,1	3,05	4	3	0,3
3,5		3,6	3,55	4,5	3	0,3
4		4,1	4,05	4,5	4	0,4
4,5		4,6	4,55	5	4	0,4
5		5,15	5,05	5,5	5	0,5
5,5		5,65	5,55	6	5	0,5
6		6,15	6,05	6,5	6	0,5
7		7,15	7,05	7,5	6	0,5
8		8,2	8,1	9	7	0,5
9		9,2	9,1	10	7	0,5
10		10,2	10,1	11	8	0,5
11		11,2	11,1	12	9	1
12		12,3	12,1	13	10	1
13,3	1/4"	13,6	13,4	14	11	1
15,2	5/16"	15,5	15,3	16	12	1
18	3/8"	18,3	18,1	18	13	1
20,8	7/16"	21,2	21,0	20	15	1
23,4	1/2"	23,8	23,6	22	16	2
25,5		25,9	25,7	24	17	2
27,9	5/8"	28,3	28,1	27	18	2
30,5		31,0	30,7	28	19	2
33	3/4"	33,5	33,2	31	21	2
37,6	7/8"	38,1	37,8	34	24	2
42,4	1"	42,9	42,6	39	27	3
47,2	1 1/8"	47,7	47,4	43	30	3
52,1	1 1/4"	52,6	52,3	47	32	3
56,4	1 3/8"	57	56,7	52	35	3
61,2	1 1/2"	61,8	61,5	56	38	3
65,5	1 5/8"	66,1	65,8	59	40	4
70,1	1 3/4"	70,7	70,4	62	42	4
76,7	1 7/8"	77,3	77	69	46	4
80	2"	80,6	80,3	72	48	4
90	2 1/4"	90,8	90,4	86	58	5

N	M/M.	NØGLEVIDDE		F	R	R <sub>i</sub>
		LÆRE	MAX. MIN.			
99	2 1/2"	99,8	99,4	93	64	6
106	2 3/4"	106,8	106,4	96	65	6
115	3"	115,8	115,4	108	73	8
123	3 1/4"	123,8	123,4	110	75	8
132	3 1/2"	132,8	132,4	119	79	8
141	3 3/4"	141,8	141,4	127	86	8
151	4"	151,8	151,4	140	94	10
162	4 1/4"	162,8	162,4	145	98	10
173	4 1/2"	173,8	173,4	154	104	10
185	4 3/4"	186	185,6	170	115	10
198	5"	199	198,6	177	119	12
211		212	211,6	189	126	12
225		226	225,6	204	137	12
240		241	240,6	219	147	12
254		255,2	254,8	228	152	12
265		266,2	265,8	242	162	15
270		271,2	270,8	242	162	15
280		281,2	280,8	260	175	15
290		291,2	290,8	260	175	15
300		301,2	300,8	278	185	15
310		311,2	310,8	278	185	15
320		321,2	320,8	295	200	15
330		331,2	330,8	295	200	15
340		341,2	340,8	315	210	20
350		351,2	350,8	315	210	20
365		366,5	366	340	230	20
380		381,5	381	340	230	20
395		396,5	396	365	245	20
410		411,5	411	365	245	20
425		426,5	426	395	265	20

MATERIALE:

A/S. BURMEISTER  
&  
WAIN

DETAILMAAL F/NØGLEGAB  
GÆLDENDE F/ALLE NØGL. FRA 3-425<sup>M/M</sup>

DATO: 1-2-31

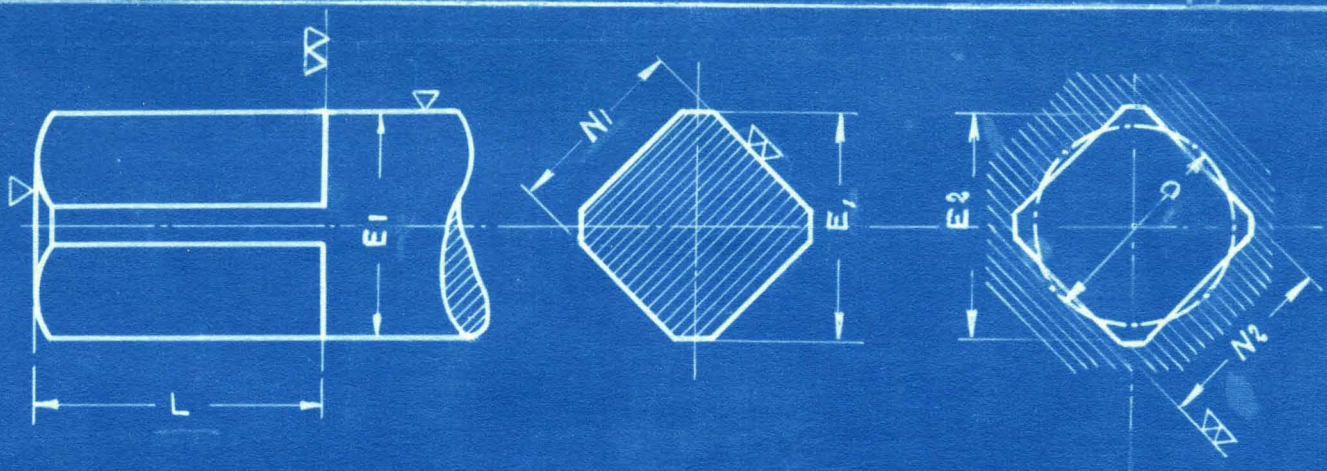
N4 E



N 4 F

VÆRKTØJSFIRKANTER

8-7-30 *Urmig*  
11-7-30 *Urmig*  
*Urmig*



EN VÆRKTØJSFIRKANT F. EKS. M/. N= 22 M/M. ANGIVES VED :

22<sup>M/M</sup>. VÆRKTØJSFIRKANT

GRUND MÅL M/M.	E1		N1		N2		E2	L	D MAX.
	MAX.	MIN.	MAX.	MIN.	MAX.	MIN.	MIN		
3	4,01	3,61	3	2,95	3,28	3,03	4,09	6	3,1
3,4	4,53	4,02	3,4	3,35	3,69	3,44	4,61	6	3,5
3,8	5,08	4,54	3,8	3,75	4,09	3,84	5,16	7	3,9
4,3	5,79	5,09	4,3	4,25	4,59	4,34	5,87	7	4,4
4,9	6,53	5,80	4,9	4,80	5,19	4,94	6,61	8	5
5,5	7,33	6,54	5,5	5,40	5,79	5,54	7,41	8	5,7
6,2	8,27	7,34	6,2	6,10	6,55	6,25	8,37	9	6,4
7	9,46	8,28	7	6,90	7,35	7,05	9,56	10	7,3
8	10,67	9,47	8	7,90	8,35	8,05	10,77	11	8,3
9	12	10,68	9	8,90	9,35	9,05	12,1	12	9,3
10	13,33	12,01	10	9,90	10,40	10,05	13,43	13	10,3
11	14,67	13,34	11	10,85	11,41	11,06	14,77	14	11,3
12	16	14,68	12	11,85	12,41	12,06	16,1	15	12,5
13	17,33	16,01	13	12,85	13,41	13,06	17,43	16	13,5
14,5	19,33	17,34	14,5	14,35	14,91	14,56	19,43	17	15
16	21,33	19,34	16	15,85	16,41	16,06	21,47	19	16,5
18	24	21,34	18	17,85	18,51	18,06	24,15	21	18,5
20	26,67	24,01	20	19,85	20,52	20,07	26,82	23	21
22	29,33	26,68	22	21,85	22,52	22,07	29,47	25	23
24	32	29,34	24	23,80	24,52	24,07	32,15	27	25
26	34,67	32,01	26	25,80	26,52	26,07	34,91	29	27
29	38,67	34,68	29	28,80	29,52	29,07	38,82	32	30
32	42,67	38,68	32	31,80	32,58	32,08	42,82	35	33,5
35	46,67	42,68	35	34,80	35,58	35,08	46,82	38	36,5
39	52,06	46,68	39	38,75	39,58	39,08	52,26	42	41
44	58,67	52,07	44	43,75	44,58	44,08	58,87	47	46
49	65,33	58,68	49	48,75	49,58	49,08	65,53	52	51
55	73,33	65,34	55	54,75	55,58	55,1	73,53	58	57
61	81,33	73,34	61	60,75	61,64	61,1	81,53	64	63
68	90,66	81,34	68	67,1	68,64	68,1	90,86	71	70
76	101,33	90,67	76	75,1	76,64	76,1	101,53	79	79
DIN 10	DIN 10		DIN 10	N4C	DIN 1814		N4C	DIN 10	

MATERIALE :

A/S BURMEISTER  
&  
WAIN

VÆRKTØJSFIRKANTER

DRTO: 1-2-31

N 4 F



N 14-15-16-17

PAKNINGSMATERIALE F/ DIESELMOTORER

Seri 23-8-34  
J.

4 BLADE | BLAD.1

Till. 1950.

GRUPPE	TIL SAMLING AF :	ANVENDES	DIMENSIONER
STATIVER	LÅGER OG STATIVER	FIRKANTET HAMPEPAKNING	18 M/M.
CYLINDRE MED DÆKSLER	DEKSEL OG KØLEKAPPE	KLINGERIT (EFT. STØRRELSE)	1/2 M/M.
	KØLEKAPPE OG RENSEDEKSEL FOR 2 TAKT DÆKSLER PÅ SMALLE RECESSER MOD UJSTØDNINGSRØR	GUMMIPLADE	2 "
		PILOT JOINT	1/32 M/M.
KRUMTAPAKSLER	DÆKSLER FOR OLIEKANALER	FIBER	1 M/M.
STEMPLER	STEMPEL OG STEMPELSTANG	SHELLAK OG FERNIS	
BR. VENTILER. F/ LUFTFORSTØVNING	HUS OG BUNDSTYKKE PAKORASE	KOBBERPLADE GARLOCK	0.5 M/M.
STARTEVENTILER	CYL. DÆKSEL & STARTEVENTIL	GUMMIRING, HVOR TILGANG LIGG. I CYL. DÆKSEL	
		INGEN PAKNING, HVOR TILGANG FØRES T/STARTEVENT. DIREKTE	
BR. OLIEPUMPER. F/ LUFTFORSTØVNING	LUFTCYLINDER OG BUND FOR DO TILGANGSTYKKE & KAPPE F/VENTILHUS	FIBER FIBER	1 M/M. 1 "
	AFLUFTNINGSPROP F/TRYKVENTIL	LIEDER	3 "
	HÅNDPUMPE OG HUS	"	3 "
	PROPSKRUE F/ INDSTILLING	"	3 "
	STILLESKRUE F/ REGULERINGSVIPPE	BLY	1/8 "
		OG KOBBERPLADE	0.5 "
	ENDEDEKSLER P/ SUGERUM PAKORASE I ENDEDEKSEL	SAFIANLIEDER VAPOR	1 M/M. 1 M/M.
STARTELUFTGLIDER	TOPDEKSEL OG HUS	FIBER	1 M/M.
	VENTILSÆDE OG HUS	FIBER	1 "
	VENTILSÆDE OG BUNDEKSEL	FIBER	1 "
	TOPDEKSEL OG BUND " SKRUE	FIBER	1 "
	TIL & AFGANGSFL. F/ LUFT 25 ATM.	KLINGERIT	1 "

MATERIALE :

A/S BURMEISTER  
&  
WAIN

DATO. 1-12-31.

PAKNINGSMATERIALE F/ DIESELMOTORER

N.14-15-16-17

4 BLADE | BLAD.1.



N 14-15-16-17

## PAKNINGSMATERIALE F/DIESELMOTORER

*Guarney*  
23-3-31

4 BLADE | BLAD 2

GRUPPE	TIL SAMLING AF	ANVENDES	DIMENSIONER
BROWNSGEAR	LUFTCYLINDER OG DÆKSEL	KLINGERIT	1 M/M.
	BREMSECYLINDER OG DÆKSEL	VULKANISERET FIBER	1 M/M.
	LUFT OG BREMSEMOTOR, PAKDÆSE	VAPOR	1/2 "
	STEMPELSTANGSPAKDÆSE	VAPOR	1/2 "
INDSUGNINGS RØR.	FØR SUPERCHARGING	KLINGERIT	1 M/M.
UDSTØDNINGSRØR	PAKDÆSE	FIRKANTET INDSYET ASBESTSN.	1/2 M/M.
	FLANGESAMLINGER	ASBESTPLADE	2 "
	" "	ASBESTSNOR	2 "
BR. OLIEFILTER	HUS OG DÆKSEL	FIBER	
	HUS OG PROP	FIBER	
	HUS OG BUNDSKRUE	FIBER	
SMØREOLIEFILTER.	SKIFTEHANE OG PAKDÆSE	FIBER	1 M/M.
	AFGANGSBØJNING OG GLIDERHUS	FIBER	1 "
	FILTERHUS	FIBER	1 "
	DÆKSEL FOR FILTER	FIBER	1 "
SMØREOLIE KØLERE	KØLER OG RØRPLADE	FIBER	1 M/M.
	PAKDÆSE FOR RØRPLADE	FIRKANTET PARAGONPAKNING	
	ENDEDEKSEL OG RØRPLADE	FLAD MANDEDØRSPAKNING	1/2 "
	RENSEDEKSEL OG KØLER	KLINGERIT	1 "
SMØREOLIEPUMPER TANDHJULS	HUS OG DÆKSEL	GRAFIT OG OLIE	
	PAKDÆSER	VAPOR	
KAPSELPUMPER	HUS OG DÆKSEL	SLIBES SAMMEN	
	PAKDÆSER	VAPOR	

MATERIALE :

W. BURMEISTER  
&  
WAIN

PAKNINGSMATERIALE F/DIESELMOTORER

DATO: 1-12-31.

N 14-15-16-17

4 BLADE | BLAD 2



N 14-15-16-17 PAKNINGSMATERIALE F/. DIESELMOTORER

*Lechner*  
23-2-31

BLADE | BLAD 3

GRUPPE	TIL SAMLING AF	ANVENDES	DIMENSIONER
VANDPUMPER STEMPELPUMPER.	PAKDAASE F/.STEMPEL & STEMPELST. HUSET ALLE SAMLINGER	FIRKANTET TALGPAKNING GUMMIPLADE	
	PAKDAASE	KOLDVANOSPAKNING ELLER LIEDERSKIVE M/.FJEDERTILSPEN	1-1/2 M/M
CENTRIFUGAL- PUMPER	HUS OG DEKSLER	KLINGERIT	
	KUGLELEJEHUS	KLINGERIT	
	AKSEL VED KUGLELEJE	FILTRINGE	
	HT. KØESLANGE OG HT. CYL.	FIBER	1 M/M
COMPRESSOR CYLINDER	" " " " LUFTAFGANG	"	1 "
	" CYLINDER, KØLEKAP & "	GUMMIPLADER	3 "
	" " " " LT.DEKS.	KLINGERIT	1 "
	" " " " KØLEKAPP MELL. 2/2.	KLINGERIT	1 "
	LT. CYL. OG LT. DEKSEL	KLINGERIT	1 "
VANDUDSKILLERE	VANDUDSKILLER OG DEKSEL	KLINGERIT	1 "
	" " TILGANGS FLANGE	KLINGERIT	1 "
	" " AFGANGS FLANGE	KLINGERIT	1 "
	" " AF LUFT- NINGSVENTIL	KLINGERIT	1 "
	LT. KØLER OG RØRPLADER	KLINGERIT	1 "
LOFTKØLERE	PAKDAASE FOR RØRPLADE	FIRKANTET PARAGONPAKNING FLADMANDEDØRSPAKN.	1/2 EL 5/8
	MELLEMSTYKKE OG RØRPLADE	KLINGERIT	1 "
	MT. KØLER OG RØRPLADE	KLINGERIT	1 "
	PAKDAASE FOR RØRPLADE	FIRKANTET PARAGONPAKNING + FLAD MANDEDØRSPAKNING	1/2 EL 5/8
	MELLEMSTK. OG RØRPLADE	KLINGERIT	1 M/M.

MATERIALE:  
BURMEISTER  
&  
WAIN

PAKNINGSMATERIALE F/. DIESELMOTORER

DATO: 1-12-31.  
N 14-15-16-17  
BLADE | BLAD 3



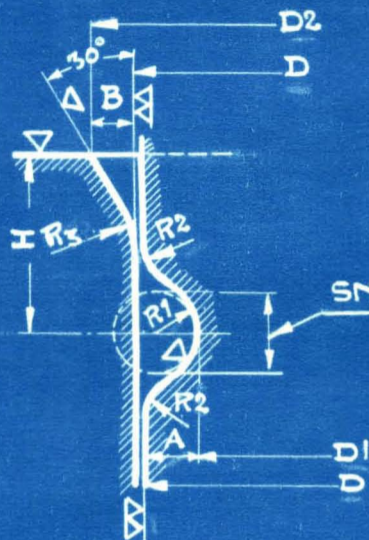
GRUPPE	TIL SAMLING AF	ANVENDES	DIMEN SIONER
BR. OLIE LEDNINGER	SUGELEDNING	FIBER	1 M/M.
	TRYKLEDNING 70 ATM.	TÆTNINGSKONUS	
	TRYKLEDNING 500 ATM.	SLEBET METALBRIK	
SMØREOLIE LEDNINGER	FLANGESAMLINGER	FIBER	1 M/M.
VANDLEDNINGER	PAKDEKASER PÅ RØRLEDNING.	FIRKANTET TALGPÅKNING	
	GLATTE FLANGER	GUMMIPLADE	1,5 M/M.
	PAKDEKASE FOR VENTILSPIND.	FIRKANTET TALGPÅKNING	
LUFTBEHOLDERE	HOVED OG BEHOLDER	KLINGERIT	1 M/M.
	BUNDAFTAPNINGSVENTIL	FIBER	1 "
	HOVED OG FORSKRUNING		
	ELLER VENTILHUS	FIBER	1 "
LUFTLEDNINGER	FORDDELINGSSTK. F/ INDBLÆS - NING OG PROP	FIBER	1 M/M.
	GLATTE FLANGER F/ LT. LUFT.	KLINGERIT	1 "
	RECESFLANGE 25 ATM.	KLINGERIT	1 "
	RECESFLANGE 70 ATM.	FIBER	1 "
	VENTILSPINDLER	VAPOR	



$D_1 = D + 2A$

$D_2 = D + 2B$

$X =$



TOLERANCE H3 FOR D = T.O.M. 500  
 $\triangle D$  " D OVER 500

TOLERANCE f2 FOR D = T.O.M. 500  
 $\triangle D+X$  " D OVER 500

GUMMIRINGE ANGIVES EFTER N 17 T

SNOR DIAM.	A	R1	R2	B	R3	H MIN.
4	2.7	3.2	1.75	3	4	9.5
5	3.5	4	2	3	5	11
6	4.3	4.8	2.5	4	6	13.5
7	5	5.5	3	4.5	7	15
8	5.7	6.2	3.5	5	8	17
(9)	6.5	7	4	5	9	18.5
10	7.2	8	4.5	6	10	21
(11)	8	8.8	4.8	6	11	22.5
12	8.7	9.5	5	7	12	25



N 21 A

# BEARBEJDNINGSANGIVELSER PAA TEGNINGER

26-6-31  
26-6-31  
Finsen.

	<p><u>RAA FLADER</u> UDEN BEARBEJDNINGS TILLÆG</p>	<p>FLADER, DER IKKE SKAL PASSE SAMMEN MED ANDRE DELE OG TIL HVIS UDSEENDE DER INGEN SÆRLIGE FØRDRINGER STILLES</p>
	<p><u>JÆVNE FLADER</u> UDEN BEARBEJDNINGS TILLÆG</p>	<p>FLADER, DER IKKE SKAL PASSE SAMMEN MED ANDRE DELE, MEN NOGENLUNDE HOLDE MÅL, SAMT SE GODT UD, DOG SÅA VIOT MULIG UDEN BEARBEJDNING</p>
	<p><u>IKKE NØJAGTIG FLADE</u> MED BEARBEJDNINGS TILLÆG</p>	<p>BEARBEJDEDE FLADER, DER IKKE SKAL PASSE SAMMEN MED ANDRE DELE.</p>
	<p><u>NØJAGTIG FLADE</u> MED BEARBEJDNINGS TILLÆG</p>	<p>BEARBEJDEDE ANLÆGSFLADER OG GLIDEFLADER.</p>
	<p><u>SÆRLIG NØJAGTIG FLADE</u> MED BEARBEJDNINGS TILLÆG</p>	<p>BEARBEJDEDE FLADER DER SKAL SLI- BES SAMMEN ELLER SÆRLIG NØJAGTIGE FLADER</p>

## EKSEMPLER PAA SÆRBEARBEJDNINGER.

	<p>ANGIVELSER SOM : RIVES - SLIBES - PUDES POLERES - SKRABES - PLANERES OSV. ANGIVES SOM VIST.</p>
--	--

MATERIALE :

A/S BURMEISTER  
&  
WAIN

# BEARBEJDNINGSANGIVELSER PAA TEGNINGER

DATO: 1-2-31

N 21 A



N 22 A

NORMALDIAMETRE

16.630 Hls.  
Hessner.

MAAL : M.M.

		52								
0,5	5,5	55	105	155						
	6									
	7									
0,8	8	58								
	9									
1	10	60	110	160	210	260	310	360	410	460
	11									
1,2	12	62								
	13									
	14									
1,5	15	65	115	165						
	16									
	17									
1,8	18	68								
	19									
2	20	70	120	170	220	270	320	370	420	470
	21									
	22	72								
	23									
	24									
2,5	25	75	125	175						
	26									
	27									
2,8	28	78								
	29									
3	30	80	130	180	230	280	330	380	430	480
	31									
	32	82								
	33									
	34									
3,5	35	85	135	185						
	36									
	37 C									
	38	88								
	39									
4	40	90	140	190	240	290	340	390	440	490
	41									
	42	92								
	43									
	44									
4,5	45	95	145	195						
	46									
	47 C									
	48	98								
	49									
5	50	100	150	200	250	300	350	400	450	500

.. C KUN TIL KUGLELEJER.  
 UUNOGFAELIGE MELLEMDIMENSIONER SKAL ENDE PAA 2-5-8.

MATERIALE

1/5 BURMEISTER  
&  
WAIN

DATO: 1-2-31

NORMALDIAMETRE

N 22 A



N 30 A

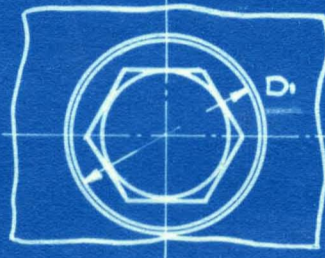
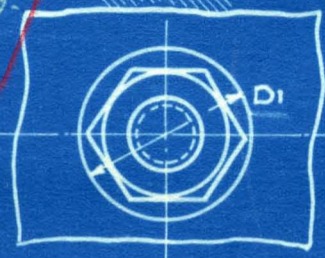
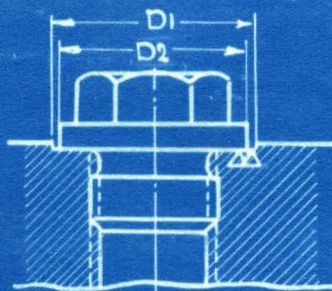
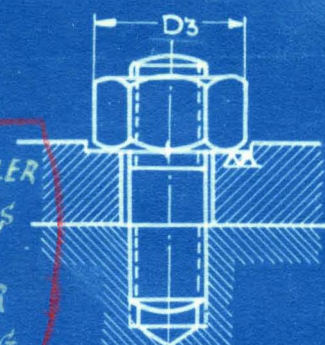
ANSLAANINGSDIAMETRE

19.11.30 PLS.

*Handwritten signature*

PAA ARBEJDSTEGNINGER UDFØRT ELLER ANVENDT EFTER 15/3-32 ANGIVES IKKE  $\nabla$  FOR ANSLAANINGER, UNDTAGEN DER I FORVEJEN ER BEREGET BEARBEJDNINGSTILLÆG PAA SAMME SIDE, HVOR ANSLAANINGEN ER ANBRAGT.

15/3-32.



ANSLAANING F. EKS. FOR 1/2" SRG. ANGIVES PAA DETAILTEGNING VED: 28,5 M/M. ANSL.

GEV. DIAM.	GLAT HUL DIAM.	WG		ANSLAANINGS DIAM. D1	MAX. DYBDE FOR ANSL. DIR.	S.RG.		
		GEV. BOR	D3			GEV. DIAM.	GEV. BOR	D2
1/4"	7,5	5,0	15,4	16,5	1,5	1/8"	8,8	16,0
5/16"	9,5	6,4	17,6	19,5	1,5			
3/8"	11,0	7,8	20,8	21,5	2	1/4"	11,7	21,0
7/16"	13,0	9,2	24,0	25,5	2	3/8"	15,2	25,0
1/2"	14,5	10,4	27,0	28,5	2,5	1/2"	19,0	28,0
				32,5	2,5	5/8"	21,0	32,0
5/8"	18,0	13,3	32,2	35,5	3	3/4"	24,5	35,0
				38,5	3	7/8"	28,3	38,0
3/4"	21,5	16,2	38,1	42,5	3,5			
				44,5	3,5	1"	30,8	44,0
7/8"	25,0	19,0	43,4	46,5	4			
				48,5	4	1 1/8"	35,4	48,0
1"	28,0	21,8	49,0	52,5	5	1 1/4"	39,5	52,0
				55,5	5	1 3/8"	41,8	55,0
1 1/8"	31,5	24,4	54,5	58,5	5,5	1 1/2"	45,3	58,0
1 1/4"	35,0	27,6	60,2	62,5	6	1 5/8"	49,5	62,0
				65,5	6	1 3/4"	51,3	65,0
1 3/8"	38,0	30,0	65,1	68,5	7			
				70,5	7	2"	57,1	70,0
1 1/2"	42,0	33,2	70,7	75,5	7,5			
				78,5	7,5	2 1/4"	63,2	78,0
1 5/8"	45,0	35,3	75,6	80,5	8			
				82,5	8	2 3/8"	66,9	82,0
1 3/4"	48,0	38,5	80,9	85,5	9			
				88,5	9	2 1/2"	72,7	88,0
1 7/8"	52,0	41,0	88,6	93,5	9			
2"	55,0	44,2	92,4	98,5	10			

Redd  
23/2/22

MATERIALE:

A/S BURMEISTER & WAIN

DATO: 1-2-31

ANSLAANINGSDIAMETRE

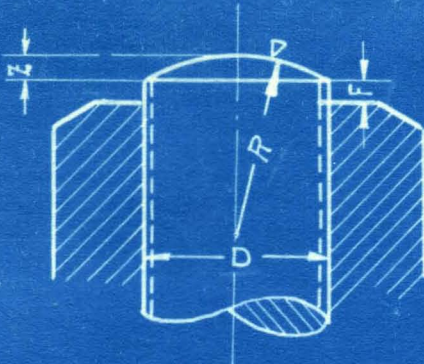
N 30 A



N30B

GEVINDAFSLUTNINGER

30-5-30  
2-6-30  
K. J.



MG	D		F MAX.	R	Z
	W.G.	SRG.			
1			0,1	0,8	0,2
1,2				1	0,2
1,4				0,2	1
1,7			1,5		0,3
2			0,4	1,5	0,4
2,3				2	0,4
2,6				2	0,5
3			0,5	2,5	0,5
3,5				3	0,6
4			0,6	3	0,7
4,5				4	0,7
5			0,8	4	0,9
	1/4"		1	5	1
	5/16"			6	1,5
	3/8"	1/8"	2	8	1,5
	7/16"			10	1,7
	1/2"	1/4"	3	10	2,3
	5/8"	3/8"		15	2,3
	3/4"	1/2"	4	18	3
	7/8"	5/8"		20	3,4
	1"	3/4"	5	22	4
	1 1/8"	7/8"		25	4,5
	1 1/4"	1"	6	30	5
	1 3/8"			30	5,5
	1 1/2"	1 1/8"	7	35	6
	1 5/8"	1 1/4"		40	6
	1 3/4"	1 3/8"	8	40	7
	1 7/8"	1 1/2"		45	7
	2"	1 5/8"-1 3/4"	9	45	8
	2 1/4"	2"		50	9
	2 1/2"	2 1/4"	10	60	9
	2 3/4"	2 3/8"		60	10
	3"	2 1/2"	11	70	11
	3 1/4"	2 3/4"		80	12

MG	D		F MAX.	R	Z
	W.G.	SRG.			
	3 1/2"	3"	7	90	12
	3 3/4"			90	14
	4"			100	14
	4 1/4"		8	100	16
	4 1/2"			110	16
	4 3/4"			115	17
	5"			125	17

MATERIALE:

A/S BURMEISTER  
&  
WAIN

DATO: 1-2-31

GEVINDAFSLUTNINGER

N30B

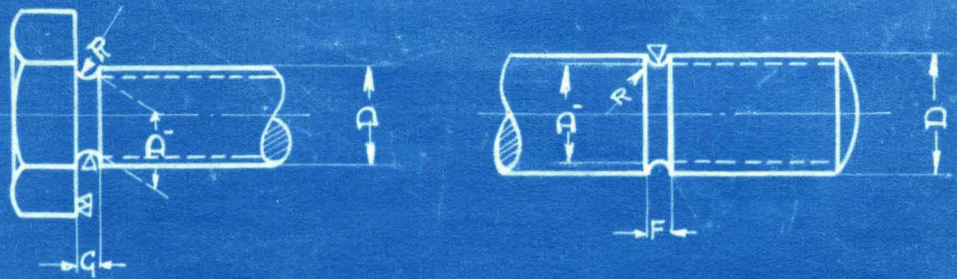


N 30 C

GEVINDFRIGANGE  
UDV. GEVIND

6.5.30 *Handwritten signature*

ANGIVNE FRIGANGE ER  
MINIMUM HVOR FORHOLDE  
NE TILLADER DET, SKAL  
FRIGANGEN VÆRE MINDST  
50 % LÆNGERE



FOR METRISK GEVIND EFTER N48A

D	D <sub>1</sub>	F <sub>MIN.</sub>	R	G <sub>MIN.</sub>	D	D <sub>1</sub>	F <sub>MIN.</sub>	R	G <sub>MIN.</sub>	D	D <sub>1</sub>	F <sub>MIN.</sub>	R	G <sub>MIN.</sub>
1					2,3	1,7	0,8	0,4		4,5	3,4	1,2	0,6	
1,3					2,6	1,9	0,8	0,4		5	3,8	1,2	0,6	
1,4					3	2,2	0,8	0,4						
1,7					3,5	2,6	0,8	0,4						
2	1,4	0,8	0,4		4	3	1,2	0,6						

FOR WHITWORTH GEVIND EFTER N48B

D	D <sub>1</sub>	F <sub>MIN.</sub>	R	G <sub>MIN.</sub>	D	D <sub>1</sub>	F <sub>MIN.</sub>	R	G <sub>MIN.</sub>	D	D <sub>1</sub>	F <sub>MIN.</sub>	R	G <sub>MIN.</sub>
1/4	4,5	1,5	0,5	3	1 1/2	32	6	2	6	4	90	12	4	13
5/16	6	1,5	0,5	3	1 5/8	34	6	2	8	4 1/4	96	12	4	13
3/8	7,2	2	0,5	3	1 3/4	37	7	2	8	4 1/2	102	12	4	13
7/16	8,5	2	0,5	3	1 7/8	40	7	2	8	4 3/4	108	12	4	14
1/2	9,5	3	0,5	3	2	43	8	2	8	5	115	12	4	14
5/8	12,5	3	1	3	2 1/4	49	10	3	10					
3/4	15,5	4	1	4	2 1/2	55	10	3	10					
7/8	18,5	4	1	4	2 3/4	60	10	3	11					
1	21	5	1	5	3	66	10	3	11					
1 1/8	23,5	5	1	5	3 1/4	72	10	3	12					
1 1/4	26,5	5	1	5	3 1/2	78	10	3	12					
1 3/8	29	6	2	6	3 3/4	84	12	4	13					

FOR WHITWORTH RØRGEVIND EFTER N48D

D	D <sub>1</sub>	F <sub>MIN.</sub>	R	G <sub>MIN.</sub>	D	D <sub>1</sub>	F <sub>MIN.</sub>	R	G <sub>MIN.</sub>	D	D <sub>1</sub>	F <sub>MIN.</sub>	R	G <sub>MIN.</sub>
1/8	8	2	0,5	3	2	56	4	2	4	8	211	6	2	
1/4	11	3	0,5	3	2 1/4	62	5	2	5	9	236	6	2	
3/8	14	3	1	3	2 3/8	65,5	5	2	5	10	262	6	2	
1/2	18	3	1	3	2 1/2	71	5	2	5	11	286	6	2	
5/8	20	3	1	3	2 3/4	78	5	2		12	312	6	2	
3/4	23,5	3	1	3	3	84	5	2		13	343	6	2	
7/8	27	3	1	3	3 1/4	90	5	2		14	368	6	2	
1	29,5	4	2	4	3 1/2	96	5	2		15	394	6	2	
1 1/8	34	4	2	4	3 3/4	103	5	2		16	419	6	2	
1 1/4	38	4	2	4	4	109	5	2		17	445	6	2	
1 3/8	41	4	2	4	4 1/2	122	6	2		18	470	6	2	
1 1/2	44	4	2	4	5	135	6	2						
1 5/8	48	4	2	4	5 1/2	148	6	2						
1 3/4	50	4	2	4	6	160	6	2						
					7	185	6	2						

MATERIALE:

A/S. BURMEISTER  
&  
WAIN

GEVINDFRIGANGE  
UDV. GEVIND

DATO: 1-2-31

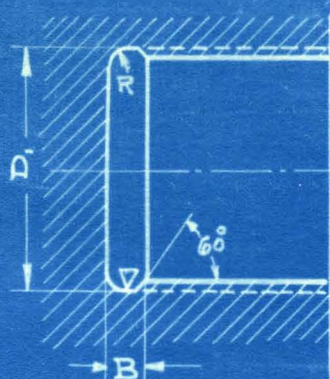
N 30 C



N 30 D

GEVINDFRIGANGE  
INDV. GEVIND

14-5-50 Verlov.  
Jensen.



FRIGANG KUN VED DREJEBIENK  
SKARNE GEVIND

FOR WHITWORTH GEVIND EFTER N48B

W.G.	B	D.	R	W.G.	B	D.	R	W.G.	B	D.	R
1/4"	3	6,5	1	1 3/8"	10	35,5	2,5	3 1/2"	18	90	5
5/16"	3,5	8,5	1	1 1/2"	10	39	2,5	3 3/4"	19	96	5
3/8"	3,5	10	1	1 5/8"	12	42	3	4"	19	102	5
7/16"	4	11,5	1	1 3/4"	12	45	3	4 1/4"	20	109	6
1/2"	5	13	1,25	1 7/8"	13	48	4	4 1/2"	20	115	6
5/8"	5,5	16	1,25	2"	13	51	4	4 3/4"	22	121	6
3/4"	6	19,5	1,5	2 1/4"	15	58	4	5"	22	128	6
7/8"	6,5	22,5	1,5	2 1/2"	15	64	4				
1"	7	26	2	2 3/4"	16	71	5				
1 1/8"	8	29	2	3"	16	77	5				
1 1/4"	8	32	2	3 1/4"	18	83	5				

FOR WHITWORTH RØRGEVIND EFTER N48D.

SRG.	B	D.	R	SRG.	B	D.	R	SRG.	B	D.	R
1/8"	2	10	1	2"	6	60	1,5	6"	6	165	2,5
1/4"	3	13,5	1	2 1/4"	6	66	2	7"	8	190	2,5
3/8"	3	17	1	2 3/8"	6	69	2	8"	8	216	2,5
1/2"	4	21,5	1,25	2 1/2"	6	76	2	9"	8	242	2,5
5/8"	4	23,5	1,25	2 3/4"	6	82	2	10"	8	267	2,5
3/4"	4	27	1,25	3"	6	88	2,5	11"	10	292	3
7/8"	4	31	1,25	3 1/4"	6	95	2,5	12"	10	318	3
1"	6	34	1,5	3 1/2"	6	101	2,5	13"	10	344	3
1 1/8"	6	38	1,5	3 3/4"	6	107	2,5	14"	10	374	3
1 1/4"	6	42	1,5	4"	6	114	2,5	15"	10	400	3
1 3/8"	6	45	1,5	4 1/2"	6	126	2,5	16"	10	425	3
1 1/2"	6	48	1,5	5"	6	139	2,5	17"	10	451	3
1 5/8"	6	52	1,5	5 1/2"	6	152	2,5	18"	10	476	3
1 3/4"	6	54	1,5								

MATERIALE:

A/S. BURMEISTER  
&  
WAIN.

DRTO: 1-2-31

GEVINDFRIGANGE  
INDV. GEVIND

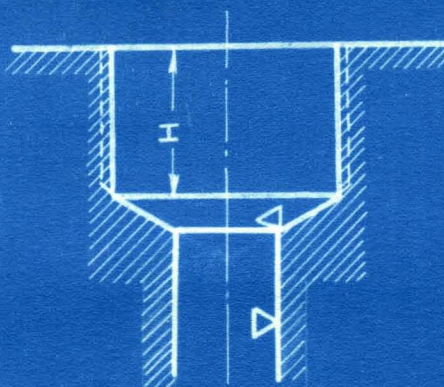
N 30 D



N 30 E

GEVINDHULSDYBDE FOR S.R.G.

21.8.30 W.  
Kessner



S.R.G.	H	S.R.G.	H
1/8"	12	1 3/8"	25
1/4"	14	1 1/2"	28
3/8"	14	1 5/8"	28
1/2"	18	1 3/4"	28
5/8"	18	2"	28
3/4"	20	2 1/4"	32
7/8"	20	2 3/8"	32
1"	22	2 1/2"	32
1 1/8"	22	2 3/4"	32
1 1/4"	25	3"	32

MATERIALE :

1/8 BURMEISTER  
&  
WAIN

GEVINDHULSDYBDE FOR S.R.G. N 30 E

DATO: 1-2-31



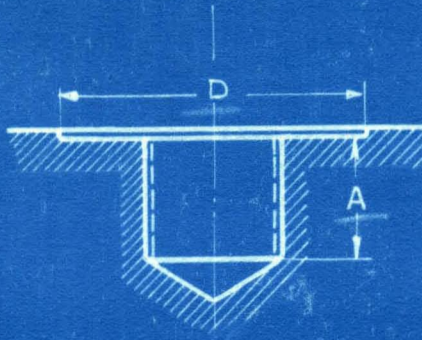




N 30 H

ANSLAANINGSDIAM. OG GEVINDHUL.  
FOR ØJEBOLTE

26-9-30 Mossig  
Jensen



ANSLAANING F. EKS. M/D = 25,5 M/M. ANGIVES VED:

25,5 M/M. ANSLAANING.

W.G.	TYPE N 69 C		TYPE N 69 D-E-F	
	A	D	A	D
3/8"	23	32,5	23	25,5
1/2"	26	35,5	26	32,5
5/8"	32	48,5	32	35,5
3/4"	36	58,5	36	42,5
7/8"	41	68,5	41	46,5
1"	45	78,5	45	52,5
1 1/4"	53	100	53	65,5
1 1/2"	62	112	62	75,5
1 3/4"	73	130	73	85,5
2"	82	144	82	102
2 1/4"	94	162	94	112
2 1/2"	104	172	104	122
2 3/4"	117	192	117	137
3"	122	202	122	152
3 1/4"	134	217	134	162
3 1/2"	139	232	139	172
4"	149	252	149	192

MATERIALE:

A/S BURMEISTER  
&  
WAIN

ANSLAANINGSDIAM. OG GEVINDHUL.  
FOR ØJEBOLTE

DRTO: 1-2-31

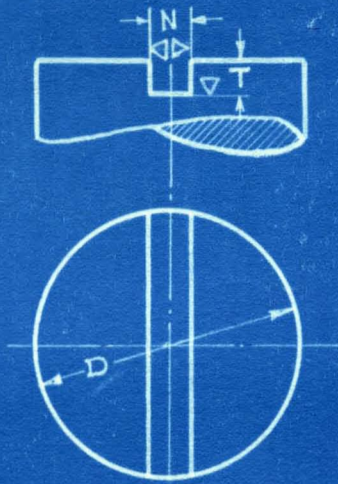
N 30 H



N 30 J

KÆRVE

30-9-30 Messing  
Kunne



D		N	T
OVER	T.O.M.		
	11	1,2	2
11	16	1,2	2
16	19	2	3
19	29	3	4
29	38	4	5
38	49	5	6
49	60	6	8

MATERIALE :

1/8 BURMEISTER  
&  
WAIN

DATO: 1-2-31

KÆRVE

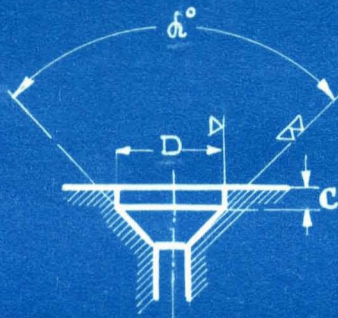
N 30 J



N30K

FORSÆNKNINGER  
F/ UNDERSIENKEDE SKRUE

*Handwritten:* 29-9-31  
*Signature:*



NORM. BLAD	No. ANG.	D	C	α°	NORM. BLAD	No. ANG.	D	C	α°
N59 B-D	1	2.1	0.3	90	N59 E-F	1	2.1	0.1	90
	1.2	2.4	0.4	90		1.2	2.4	0.15	90
	1.4	2.7	0.4	90		1.4	2.7	0.2	90
	1.7	3.6	0.4	90		1.7	3.6	0.2	90
	2	4.12	0.4	90		2	4.12	0.2	90
	2.3	4.62	0.5	90		2.3	4.65	0.3	90
	2.6	5.12	0.5	90		2.6	5.12	0.3	90
	3	6.12	0.8	90		3	6.12	0.4	90
	3.5	7.15	0.8	90		3.5	7.15	0.45	90
	4	8.15	1	90		4	8.15	0.5	90
4.5	9.15	1	90	4.5	9.15	0.55	90		
5	10.15	1	90	5	10.15	0.6	90		
N59 A-C	6	13.2	1.2	90					
	8	16.2	1.5	90					
	10	19.25	1.5	90					
	11	22.25	1.5	90					
	13	24.25	1.6	90					
	16	30.25	1.4	90					
	19	36.25	1.5	90					
	22	36.25	1.5	60					
25	42.25	1.6	60						

MATERIALE :  
A/S BURMEISTER  
&  
WAIN

FORSÆNKNINGER  
F/ UNDERSIENKEDE SKRUE

DATO : 1-12-31.

N30K



N 36 B

RUNDSTAALS FJEDRE

*Heckel*  
23-1-31

P. MAX. = MAXIMALBELASTNING C = STIVHEDSCOEFFICIENT .

MIDDEL DIAM.	2 M/M P.MRX C	3 M/M P.MRX C.	4 M/M P.MRX C	5 M/M P.MRX C	6 M/M P.MRX C	7 M/M P.MRX C	8 M/M P.MRX C	9 M/M P.MRX C	10 M/M P.MRX C	11 M/M P.MRX C	12 M/M P.MRX C	13 M/M P.MRX C	14 M/M P.MRX C	15 M/M P.MRX C	16 M/M P.MRX C
20	4.3	2.06	14	10.5	34	33	66	80							
24	3.5	1.19	12	6.05	28	19	55	46	95	97					
28	3.1	0.75	10	3.85	24	12	47	30	82	60.9	130	113			
32	2.65	0.51	9	2.5	21	8	41	19.7	71	40.7	114	76	110	129	
36			8	1.79	18.6	5.6	37	13.9	64	28.6	102	54	151	90	215
40			7	1.31	17	4.07	33	10	58	20.9	91	38.5	136	66	193
44			6.5	0.98	15.6	3.08	30	7.6	52	15.6	83	28.6	124	49.5	176
48			6	0.7	14.4	2.52	28	5.83	48	12.1	76	22	114	38.5	161
52					13.2	1.88	26	4.62	44	9.5	70	17.6	104	29.7	149
56					12	1.51	24	3.74	41	7.6	65	14.1	97	24.2	138
60					11.4	1.22	22	2.97	38	6.15	61	11.4	91	19.6	129
64					10.6	1.01	21	2.47	36	5.06	57	9.5	85	16.2	121
68							20	2.04	34	4.3	53	7.9	80	13.4	114
72							18.6	1.73	32	3.63	50	6.6	76	11.3	107
76							17.4	1.46	30	2.97	48	5.6	71	9.7	102
80							16.8	1.25	29	2.64	46	4.84	68	8.25	97
84									27	2.2	43	4.2	65	7.15	92
88									26	1.96	41	3.6	62	6.15	88
92									25	1.72	40	3.2	60	5.4	84
96									24	1.50	38	2.75	56	4.7	80
100											37	2.5	55	4.2	78
104															
108															
112															

$P = \frac{V \cdot C}{N}$

- P = KRAFTEN I KG.
- N = ANTAL FRIE VINDINGER
- V = FJEDRINGEN I M/M.

C ER OMVENDT PROPORTIONAL

MED MIDDELDIAM. I 3. POTENS  
OG LIGEFREM PROPORTIONAL  
MED TRARDIAM I 4. POTENS

ELASTICITETSCOEFFICIENT = 830000 KG. CM<sup>2</sup>

TABELLEN BEREGNET EFTER 2750 KG. CM<sup>2</sup>  
TILRDELIG BELASTNING.

MATERIALE:

A. BURMEISTER & WAIN

RUNDSTAALS FJEDRE

DATO: 1-2-31

N 36 B



N 42 A

OMSÆTNING AF ENGL.FOD OG TOM. T/M/M *25.6.30 JCB*

	0	1	2	3	4	5	6	7	8	9	10	11
0	0	254.0095	508	762	1016	127	152.4	177.8	203.2	228.6	254	279.4
1	305	330	356	381	406	432	457	483	508	533	559	584
2	610	635	660	686	711	737	762	787	813	838	864	889
3	914	940	965	991	1016	1041	1067	1092	1118	1143	1168	1194
4	1219	1245	1270	1295	1321	1346	1372	1397	1422	1448	1473	1499
5	1524	1549	1575	1600	1626	1651	1676	1702	1727	1753	1778	1803
6	1829	1854	1880	1905	1930	1956	1981	2007	2032	2057	2083	2108
7	2134	2159	2184	2210	2235	2261	2286	2311	2337	2362	2388	2413
8	2438	2464	2489	2515	2540	2565	2591	2616	2642	2667	2693	2718
9	2743	2769	2794	2820	2845	2870	2896	2921	2947	2972	2997	3023
10	3048	3074	3099	3124	3150	3175	3201	3226	3251	3277	3302	3328
11	3353	3378	3404	3429	3455	3480	3505	3531	3556	3582	3607	3632
12	3658	3683	3709	3734	3759	3785	3810	3836	3861	3886	3912	3937
13	3963	3988	4013	4039	4064	4090	4115	4140	4166	4191	4217	4242
14	4267	4293	4318	4344	4369	4394	4420	4445	4471	4496	4521	4547
15	4572	4598	4623	4648	4674	4699	4725	4750	4775	4801	4826	4852
16	4877	4902	4928	4953	4979	5004	5029	5055	5080	5106	5131	5156
17	5182	5207	5233	5258	5283	5309	5334	5360	5385	5410	5436	5461
18	5487	5512	5537	5563	5588	5614	5639	5664	5690	5715	5741	5766
19	5791	5817	5842	5868	5893	5919	5944	5969	5995	6020	6046	6071
20	6096	6122	6147	6172	6198	6223	6249	6274	6299	6325	6350	6376
21	6401	6426	6452	6477	6503	6528	6553	6579	6604	6630	6655	6680
22	6706	6731	6757	6782	6807	6833	6858	6884	6909	6934	6960	6985
23	7011	7036	7061	7087	7112	7138	7163	7188	7214	7239	7265	7290
24	7315	7341	7366	7392	7417	7442	7468	7493	7519	7544	7569	7595
25	7620	7646	7671	7696	7722	7747	7773	7798	7823	7849	7874	7900
26	7925	7950	7976	8001	8027	8052	8078	8103	8128	8154	8179	8205
27	8230	8255	8281	8306	8332	8357	8382	8408	8433	8459	8484	8509
28	8535	8560	8586	8611	8636	8662	8687	8713	8738	8763	8789	8814
29	8840	8865	8890	8916	8941	8967	8992	9017	9043	9068	9094	9119
30	9144	9170	9195	9221	9246	9271	9297	9322	9348	9373	9398	9424
31	9449	9475	9500	9525	9551	9576	9602	9627	9652	9678	9703	9729
32	9754	9779	9805	9830	9856	9881	9906	9932	9957	9983	10008	10033
33	10059	10084	10110	10135	10160	10186	10211	10237	10262	10287	10313	10338
34	10364	10389	10414	10440	10465	10491	10516	10541	10567	10592	10618	10643
35	10668	10694	10719	10745	10770	10795	10821	10846	10872	10897	10922	10948
36	10973	10999	11024	11049	11075	11100	11126	11151	11176	11202	11227	11253
37	11278	11303	11329	11354	11380	11405	11430	11456	11481	11507	11532	11557
38	11583	11608	11634	11659	11684	11710	11735	11761	11786	11811	11837	11862
39	11888	11913	11938	11964	11989	12015	12040	12065	12091	12116	12142	12167
40	12192	12218	12243	12269	12294	12319	12345	12370	12396	12421	12446	12472
41	12497	12523	12548	12573	12599	12624	12650	12675	12700	12726	12751	12777
42	12802	12827	12853	12878	12904	12929	12954	12980	13005	13031	13056	13081
43	13107	13132	13158	13183	13208	13234	13259	13285	13310	13335	13361	13386
44	13412	13437	13463	13488	13513	13539	13564	13590	13615	13640	13666	13691
45	13717	13742	13767	13793	13818	13844	13869	13894	13920	13945	13971	13996
46	14021	14047	14072	14098	14123	14148	14174	14199	14225	14250	14275	14301
47	14326	14352	14377	14402	14428	14453	14479	14504	14529	14555	14580	14606
48	14631	14656	14682	14707	14733	14758	14783	14809	14834	14860	14885	14910
49	14936	14961	14987	15012	15037	15063	15088	15114	15140	15164	15190	15215
50	15241											

ENGL"	M/M.	ENGL"	M/M.
0,0625	1/16"	1,59	3/8"
0,125	1/8"	3,18	7/16"
0,1875	3/16"	4,76	1/2"
0,25	1/4"	6,35	9/16"
0,3125	5/16"	7,94	5/8"

ENGL"	M/M.	ENGL"	M/M.
0,6875	11/16"	17,46	13/16"
0,75	3/4"	19,05	1"
0,8125	13/16"	20,64	
0,875	7/8"	22,23	



N 43 A

# LAGER STAALPLADER F/FLAMMESKÆRING

9-4-30 *Jensen*

TYKK. T	BRED. B	LENGD. L	VEGT KG/M <sup>2</sup>	TYKK. T	BRED. B	LENGDE L	VEGT KG/M <sup>2</sup>
5	1000	2000	39	60	1000	2000	468
8	"	"	62,4	65	"	"	507
10	"	"	78	70	"	"	546
13	"	"	101,4	75	"	"	585
16	"	"	124,8	80	"	"	624
19	"	"	148,2	85	1000	2000	663
22	"	"	171,6	90	800	1250	702
25	"	"	195	95	800	1250	741
28	"	"	218,4	100	"	"	780
30	"	"	234	110	"	"	858
32	"	"	249,6	120	"	"	936
34	"	"	265,2	130	"	"	1014
36	"	"	280,8	140	"	"	1091
38	"	"	296,4				
40	"	"	312				
45	"	"	351				
50	"	"	390				
55	"	"	429				

MATERIALE :

DATO : 1-2-31

 A/S. BURMEISTER  
&  
WAIN

# LAGER STAALPLADER F/FLAMMESKÆRING

N 43 A



N 42 B

OMSÆTNING AF ENGL"  
TIL M.M.

24-2-31 *Wain*  
24-2-31 *Wain*  
*Wain*

ENGL."	0"	1/16"	1/8"	3/16"	1/4"	5/16"	3/8"	7/16"	1/2"	9/16"	5/8"	11/16"	3/4"	13/16"	7/8"	15/16"
	0"	0.0625	0.125	0.1875	0.25	0.3125	0.375	0.4375	0.5	0.5625	0.625	0.6875	0.75	0.8125	0.875	0.9375
0"	0	1.59	3.18	4.76	6.35	7.94	9.53	11.11	12.70	14.29	15.88	17.46	19.05	20.64	22.23	23.81
1"	25.4	27.0	28.6	30.2	31.8	33.3	34.9	36.5	38.1	39.7	41.3	42.9	44.5	46.0	47.6	49.2
2"	50.8	52.4	54.0	55.6	57.2	58.7	60.3	61.9	63.5	65.1	66.7	68.3	69.9	71.4	73.0	74.6
3"	76.2	77.8	79.4	81.0	82.6	84.1	85.7	87.3	88.9	90.5	92.1	93.7	95.3	96.8	98.4	100.0
4"	101.6	103.2	104.8	106.4	108.0	109.5	111.1	112.7	114.3	115.9	117.5	119.1	120.7	122.2	123.8	125.4
5"	127	128.6	130.2	131.8	133.4	134.9	136.5	138.1	139.7	141.3	142.9	144.5	146.1	147.6	149.2	150.8
6"	152.4	154.0	155.6	157.2	158.8	160.3	161.9	163.5	165.1	166.7	168.3	169.9	171.5	173.0	174.6	176.2
7"	177.8	179.4	181.0	182.6	184.2	185.7	187.3	188.9	190.5	192.1	193.7	195.3	196.9	198.4	200.0	201.6
8"	203.2	204.8	206.4	208.0	209.6	211.1	212.7	214.3	215.9	217.5	219.1	220.7	222.3	223.8	225.4	227.0
9"	228.6	230.2	231.8	233.4	235.0	236.5	238.1	239.7	241.3	242.9	244.5	246.1	247.7	249.2	250.8	252.4
10"	254	255.6	257.2	258.8	260.4	261.9	263.5	265.1	266.7	268.3	269.9	271.5	273.1	274.6	276.2	277.8
11"	279.4	281	282.6	284.2	285.8	287.3	288.9	290.5	292.1	293.7	295.3	296.9	298.5	300	301.6	303.2
12"	305	306	308	310	311	313	314	316	318	319	321	322	324	325	327	329
13"	330	332	333	335	337	338	340	341	343	345	346	348	349	351	352	354
14"	356	357	359	360	362	364	365	367	368	370	371	373	375	376	378	379
15"	381	383	384	386	387	389	391	392	394	395	397	398	400	402	403	405
16"	406	408	410	411	413	414	416	418	419	421	422	424	425	427	429	430
17"	432	433	435	437	438	440	441	443	445	446	448	449	451	452	454	456
18"	457	459	460	462	464	465	467	468	470	472	473	475	476	478	479	481
19"	483	484	486	487	489	491	492	494	495	497	498	500	502	503	505	506
20"	508	510	511	513	514	516	518	519	521	522	524	525	527	529	530	532
21"	533	535	537	538	540	541	543	545	546	548	549	551	552	554	556	557
22"	559	560	562	564	565	567	568	570	572	573	575	576	578	579	581	583
23"	584	586	587	589	591	592	594	595	597	599	600	602	603	605	606	608
24"	610															

1" = 25,400 95 mm.m.



N 42 C

OMSÆTNING AF ENGL.  
TIL M/M.

15-6-31 *J. Nielsen*  
*Kennet*

ENGL. "			M/M.	ENGL. "			M/M.
ALM. BRØKER		DECIMAL		ALM. BRØKER		DECIMAL	
1/64		0.016	0.397				
	1/32	0.031	0.794	33/64		0.516	13.097
3/64		0.047	1.191		17/32	0.531	13.494
	1/16	0.063	1.588	35/64		0.547	13.891
5/64		0.078	1.984		9/16	0.563	14.288
	3/32	0.094	2.381	37/64		0.578	14.685
7/64		0.109	2.778		19/62	0.594	15.082
	1/8	0.125	3.175	39/64		0.609	15.479
9/64		0.141	3.572		5/8	0.625	15.876
	5/32	0.156	3.969	41/64		0.641	16.272
11/64		0.172	4.366		21/32	0.656	16.669
	3/16	0.188	4.763	43/64		0.672	17.066
13/64		0.203	5.160		11/16	0.688	17.463
	7/32	0.219	5.556	45/64		0.703	17.860
15/64		0.234	5.953		23/32	0.719	18.257
	1/4	0.25	6.350	47/64		0.734	18.654
17/64		0.266	6.747		3/4	0.75	19.051
	9/32	0.281	7.144	49/64		0.766	19.448
19/64		0.297	7.541		25/32	0.781	19.844
	5/16	0.313	7.938	51/64		0.797	20.241
21/64		0.328	8.335		13/16	0.813	20.638
	11/32	0.344	8.732	53/64		0.828	21.035
23/64		0.359	9.128		27/32	0.844	21.432
	3/8	0.375	9.525	55/64		0.859	21.829
25/64		0.391	9.922		7/8	0.875	22.226
	13/32	0.406	10.319	57/64		0.891	22.623
27/64		0.422	10.716		29/32	0.906	23.02
	7/16	0.438	11.113	59/64		0.922	23.417
29/64		0.453	11.510		15/16	0.938	23.813
	15/32	0.469	11.907	61/64		0.953	24.210
31/64		0.484	12.304		31/32	0.969	24.607
	1/2	0.5	12.7	63/64		0.984	25.004

1" = 25.40095 M/M.

MATERIALE  
BURMEISTER  
&  
WAIN

OMSÆTNING AF ENGL.  
TIL M/M.

DATO: 3-12-31.

N42C



N 43 B

RUNDT, FIRKANTET & FLADT JERN

15-1-33 No.

*Hansen.*

ANGIVELSESEKSEMPLER

1/2 x 1/4 FLADJERN

1/2 RUNDJERN

1/2 FIRKANTET JERN

FIRKANT	RUNDT	FLADT																
		M/M.	CR:	4.8	6.4	8	9.5	11.1	12.7	14.3	15.9	19	22.2	25.4	31.8	38.1	50.8	63.5
		CR:	"ENG.	3/16"	1/4"	5/16"	3/8"	7/16"	1/2"	9/16"	5/8"	3/4"	7/8"	1"	1 1/4"	1 1/2"	2"	2 1/2"
△	△	4.8	3/16															
△	△	6.4	1/4"															
	△	7.1	9/32															
△	△	8	5/16															
	△	8.7	11/32															
△	△	9.5	3/8															
△	△	11.1	7/16															
△	△	12.7	1/2	△	△	△	△											
△	△	14.3	9/16															
△	△	15.9	5/8	△	△	△	△											
△	△	17.5	11/16															
△	△	19	3/4	△	△	△	△	△	△									
	△	20.6	13/16															
△	△	22.2	7/8	△	△	△	△	△	△									
	△	23.8	15/16															
△	△	25.4	1	△	△	△	△	△	△	△	△							
	△	27	1 1/16															
△	△	28.6	1 1/8	△	△	△	△	△	△	△	△							
△	△	31.8	1 1/4	△	△	△	△	△	△	△	△	△						
△	△	35	1 3/8	△	△	△	△	△	△	△	△	△						
△	△	38.1	1 1/2	△	△	△	△	△	△	△	△	△	△					
△	△	41.3	1 5/8						△	△	△							
△	△	44.5	1 3/4	△	△	△	△	△	△	△	△	△						
△	△	47.6	1 7/8										△					
△	△	50.8	2	△	△	△	△	△	△	△	△	△	△	△	△			
△	△	54	2 1/8															
△	△	57	2 1/4		△	△	△	△	△	△	△	△	△	△	△			
△	△	60	2 3/8															
△	△	64	2 1/2	△	△	△	△	△	△	△	△	△	△	△	△			
△	△	70	2 3/4		△	△	△	△	△	△	△	△	△	△	△			
△	△	76	3	△	△	△	△	△	△	△	△	△	△	△	△	△		
△	△	83	3 1/4	△	△	△	△	△	△	△	△	△	△	△	△			
△	△	89	3 1/2	△	△	△	△	△	△	△	△	△	△	△	△			
△	△	95	3 3/4		△	△	△	△	△	△	△	△	△	△	△			
△	△	102	4	△	△	△	△	△	△	△	△	△	△	△	△	△		
△	△	108	4 1/4															
△	△	114	4 1/2	△	△	△	△	△	△	△	△	△	△	△	△			
	△	121	4 3/4															
△	△	127	5	△	△	△	△		△	△	△	△	△	△	△			
△	△	133	5 1/4															
△	△	140	5 1/2	△	△	△	△		△	△	△	△	△	△	△			
△	△	155	6	△	△	△	△		△	△	△	△	△	△	△			
	△	165	6 1/2															
	△	180	7															
	△	205	8															



ANGIVER LAGERDIMENSIONER  
ANGIVER GANGBARE HANDELSDIMENSIONER

MATERIALE: FLUSSJERN

DATO: 1-2-31.

A/S BURMEISTER  
&  
WAIN

RUNDT, FIRKANTET & FLADT JERN

N 43 B



N 43 C

BAANDJERN

25-10-30 9/10  
5. 2078  
Kunne

ANGIVELSESEMPEL

FOR SORT BAANDJERN: BAANDJERN 1" NR. 10  
FOR GALVANISER: GALVANISERET BAANDJERN 1" NR. 10

M.M. CH	0.5	0.6	0.7	0.9	1.0	1.2	1.6	2.1	2.8	3.4	4.2	5.2
BWG. No	26	24	22	20	19	18	16	14	12	10	8	6
3/8"							Δ	Δ	Δ	Δ	Δ	Δ
1/2"	Δ	Δ	Δ	Δ	Δ	Δ	Δ	Δ	Δ	Δ	Δ	Δ
5/8"	Δ	Δ	Δ	Δ	Δ	Δ	Δ	Δ	Δ	Δ	Δ	Δ
3/4"	Δ	Δ	Δ	Δ	Δ	Δ	Δ	Δ	Δ	Δ	Δ	Δ
7/8"				Δ	Δ	Δ	Δ	Δ	Δ	Δ	Δ	Δ
1"				Δ	Δ	Δ	Δ	Δ	Δ	Δ	Δ	Δ
1 1/8"					Δ	Δ	Δ	Δ	Δ	Δ	Δ	Δ
1 1/4"				Δ	Δ	Δ	Δ	Δ	Δ	Δ	Δ	Δ
1 1/2"					Δ	Δ	Δ	Δ	Δ	Δ	Δ	Δ
1 3/4"					Δ	Δ	Δ	Δ	Δ	Δ	Δ	Δ
2"						Δ	Δ	Δ	Δ	Δ	Δ	Δ
2 1/4"						Δ	Δ	Δ	Δ	Δ	Δ	Δ
2 1/2"						Δ	Δ	Δ	Δ	Δ	Δ	Δ
2 3/4"								Δ	Δ	Δ	Δ	Δ
3"							Δ	Δ	Δ	Δ	Δ	Δ
3 1/4"									Δ	Δ	Δ	Δ
3 1/2"							Δ	Δ	Δ	Δ	Δ	Δ
4"							Δ	Δ	Δ	Δ	Δ	Δ
4 1/2"							Δ	Δ	Δ	Δ	Δ	Δ
5"							Δ	Δ	Δ	Δ	Δ	Δ
5 1/2"									Δ	Δ	Δ	Δ
6"								Δ	Δ	Δ	Δ	Δ
7"								Δ		Δ	Δ	Δ
8"										Δ	Δ	Δ

ANGIVER LAGERDIMENSIONER  
 ANGIVER GANGBARE HANDELSDIMENSIONER

MATERIALE:

A/S BURMEISTER  
&  
WAIN

BAANDJERN

DATO: 1-2-31.

N 43 C



N 43 D

FJEDERSTAAL

*Heinen*  
 19-1-31

 ANGIVELSEKSEMPEL  
 FJEDERSTAAL 2" x 1/2"

NR. ANGIVELSE	1/16"	1/8"	5/32"	3/16"	1/4"	5/16"	3/8"	7/16"	1/2"	9/16"	5/8"	3/4"
5/8"					△							
3/4"		△		△	△		△					
7/8"								△				
1"		△	△	△	△	△	△		△			
1 1/8"										△		
1 1/4"				△	△	△	△		△			
1 3/8"					△	△	△					
1 1/2"				△	△	△	△	△	△			
1 3/4"				△	△	△	△		△			
2"				△	△	△	△		△		△	
2 1/4"					△	△	△		△			
2 1/2"					△	△	△		△		△	△
2 3/4"					△		△					
3"					△	△	△		△		△	△
3 1/2"					△	△	△		△			
4"					△	△	△		△			
4 1/2"					△	△	△		△			
5"						△	△		△			

X	ANGIVER	LAGERDIMENSIONER
△	ANGIVER	GANGBARE HANDELSDIMENSIONER

 A/6 BURMEISTER  
 &  
 WAIN

FJEDERSTAAL

DRTO : 1-2-31

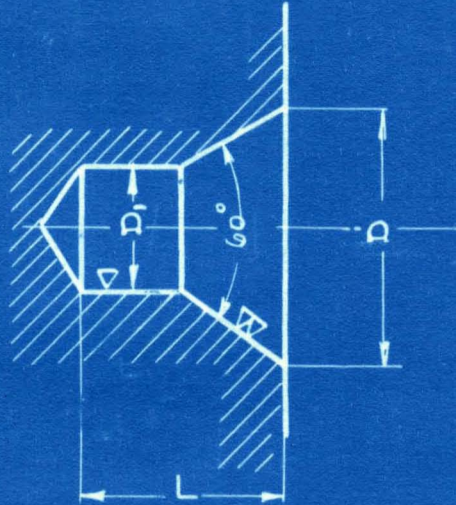
N43D



N 44 A

PINOLHULLER

10.3.30  
14.6.50 F. E. K. S. M.  
K. J. J.



ET PINOLHUL F. E. K. S. M.  $D_1 = 3^M/M$ . ANQIVES VED:  
**3<sup>M</sup>/M. PINOLHUL**

$D_1$	$D$ MAX	$L$
1	2,5	2,5
1,5	3,8	3,8
2	5	5
2,5	6,3	6,3
3	7,5	7,5
4	10	10
5	12,5	12,5
6	15	15
8	20	20
12	30	30

MATERIALE :

A/s BURMEISTER  
&  
WAIN

DATO 1-2-31

PINOLHULLER

N 44 A

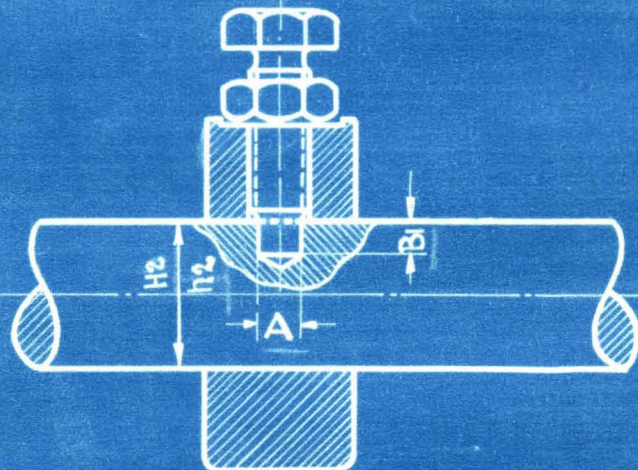
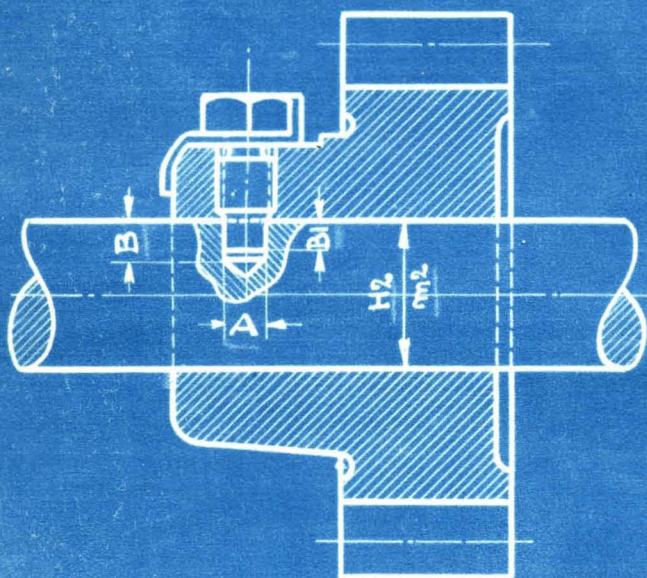


N 63 1

# ANBORING $F$ STOPSKRUER

12-5-31 *Handwritten signature*  
18-5-31 *Handwritten signature*

VED Roterende dele samt indvendig i maskinen  
sikres kontramøtrik med jernplade



VED FASTPRESSEDDE DELE  
 $\frac{H2}{m2}$  OG TÆTTERE PASNINGER  
SKRUVEN GAAR IKKE I BUND

VED LØSE DELE  
 $\frac{H2}{h2}$  OG LØSERE PASNINGER  
SKRUVEN GAAR I BUND

MG	WG	A	B	B1
3		2.5	3.5	2
3.5		3	3.5	2
4		3	4	2.5
4.5		3.5	4	2.5
5		4	4	2.5
	1/4"	5	4.5	2.5
	5/16"	6.5	6	4
	3/8"	7.5	6.5	4.5
	7/16"	8.5	8	6
	1/2"	9.5	8	6
	5/8"	12.5	10	7
	3/4"	14.5	10	7
	7/8"	17.5	12	9
	1"	21	14	10
	1 1/8"	23	16	12
	1 1/4"	26	16	12
	1 3/8"	28	16	12
	1 1/2"	31	20	15

ATERIALE:  
BURMEISTER  
&  
WAIN

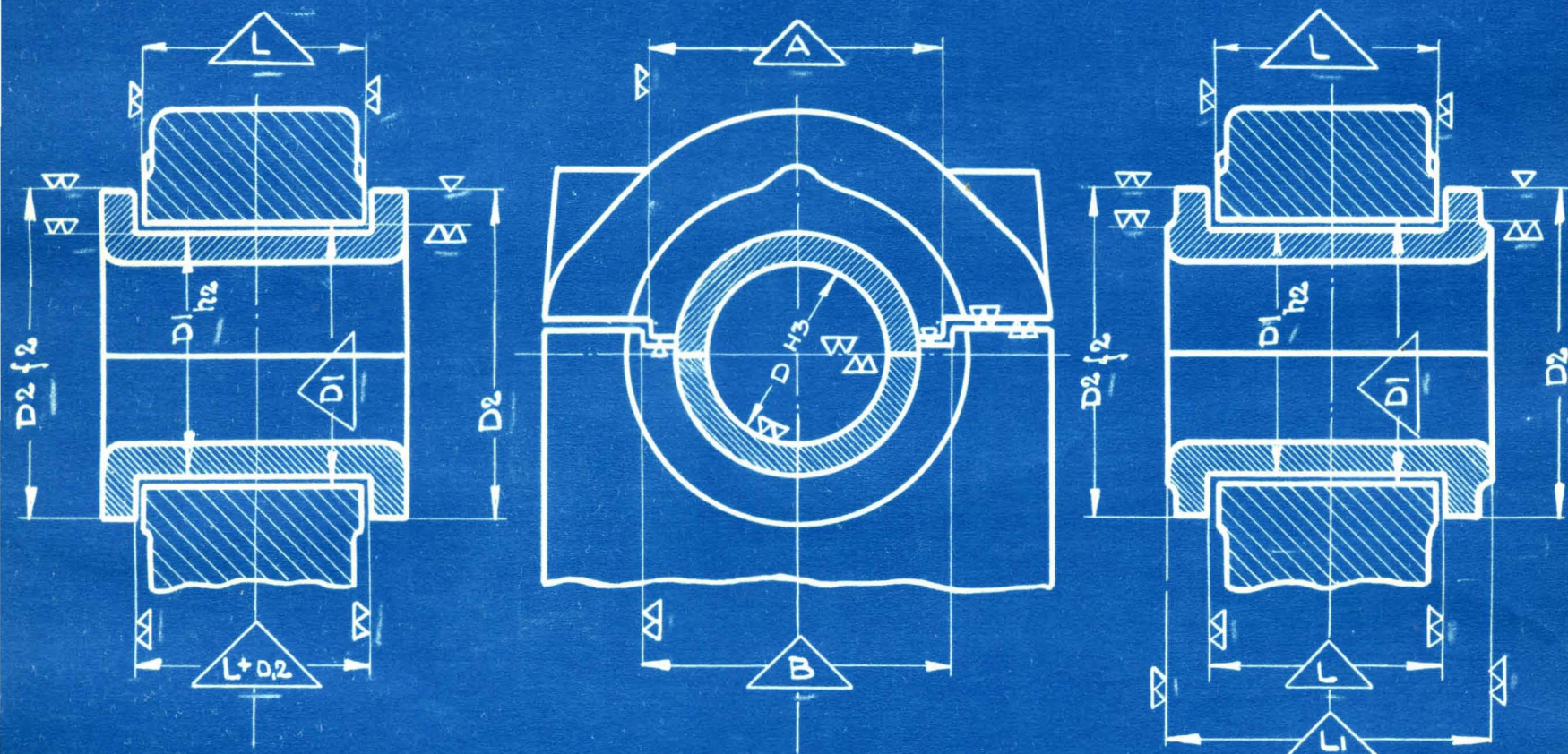
DATO: 5-12-31.

ANBORING  $F$  STOPSKRUER N 63 1



ALMINDELIGT LEJE

STYRE LEJE



"A" =  $B \div 0,05$  M/M. FOR B FRA 0 T. O. M. 100 M/M.

"A" =  $B \div 0,07$  M/M. FOR B OVER 100 T. O. M. 250 M/M.

"A" =  $B \div 0,10$  M/M. FOR B OVER 250 T. O. M. 400 M/M.

"A" =  $B \div 0,15$  M/M. FOR B OVER 400

EKS.

$\triangle B$	=	$\triangle 110$
$\triangle A$	=	$\triangle 109,93$
$\triangle L$	=	$\triangle 110$
$\triangle L \times 0,2$	=	$\triangle 110,2$

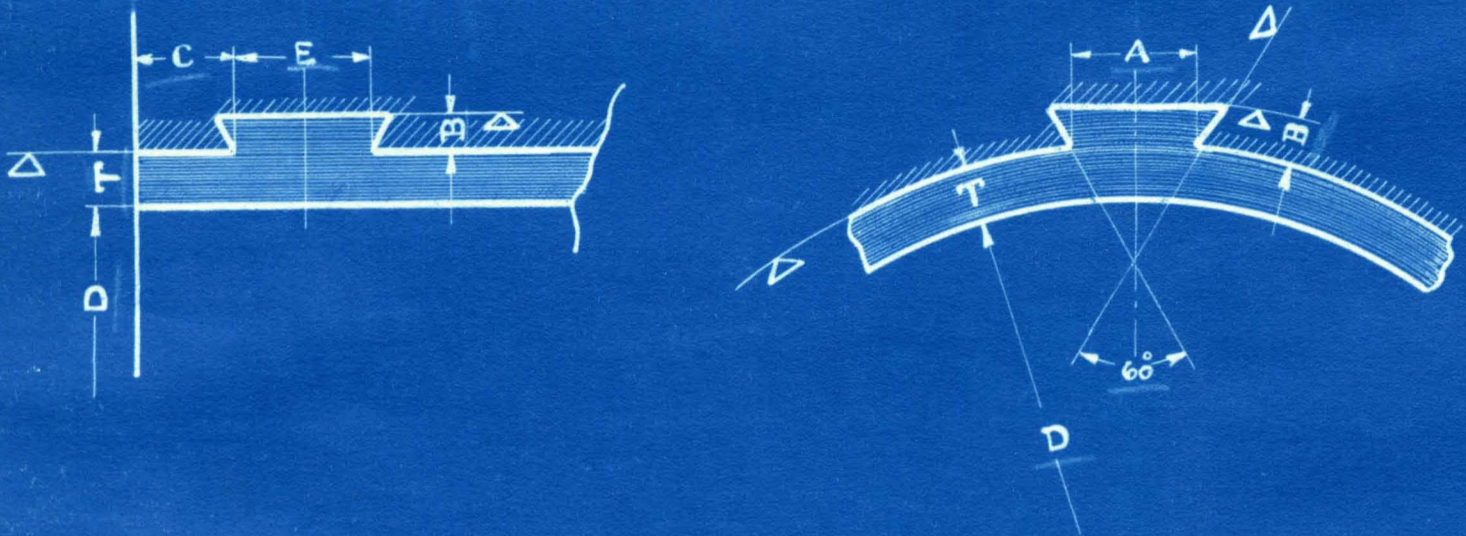


N 92 A

## HVIDTMETAL I PANDER

9.9.30 H. E. H. H. H. H. H.

Jensen



$$T = 0,02 \cdot D + 0,5 \text{ TIL } 1 \text{ M/M. DOG IKKE UNDER } 3,5 \text{ M/M.}$$

DIAM.		A	B	E MIN.	C MIN.
OVER	TIL				
	200	12	3	9	8
200	350	18	4	14	11
350	500	24	5	18	15
500		30	6	22	19

DE FOR E ANGIVNE VÆRDIER ER ABSOLUT MINIMA ,  
 DER KUN ANVENDES VED SPECIELT KORTE LEJER  
 NORMALT ER E = A

MATERIALE :

A/S BURMEISTER  
&  
WAIN

HVIDTMETAL I PANDER

DATO: 1-2-31

N 92 A



N 150 A

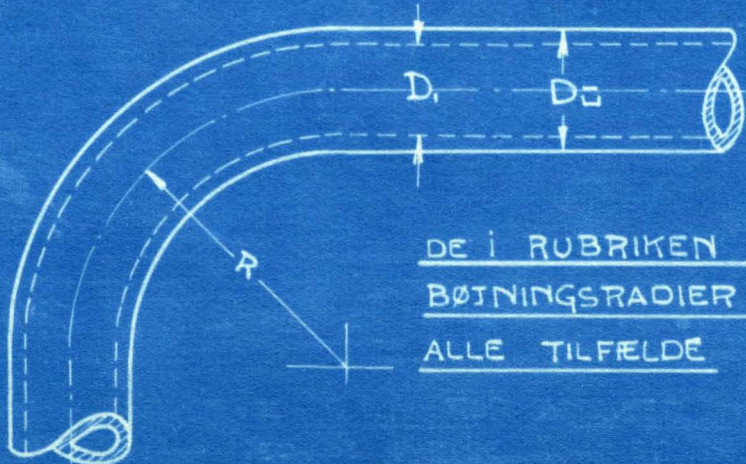
JERN & STAALRØR

6/6-30. Kugulensen.  
6670767  
Hansen.

S.V.K. RØR					H.D. RØR					H.E.D. RØR.					K.H.S. RØR.					T.S. RØR.				
F.EKS. MED NO. DIR. = 20 x 16					F.EKS. M/ NO. DIAM. 3/4"					F.EKS. M/ NO. DIAM. 3"					F.EKS. M/ NO. DIR. 14 x 20					F.EKS. M/ NO. DIR. 5 x 13				
ANGIVES VED: 20 x 16 S.V.K. RØR					ANG. VED: 3/4" H.D. RØR					ANG. VED: 3" H.E.D. RØR					ANG. VED: 14 x 20. K.H.S. RØR					ANG. VED 5 x 13 T.S. RØR				
F.EKS. MED NO. DIR. = 1 1/2"																								
ANGIVES VED 1 1/2" S.V.K. RØR																								
NO. DIAM.		Di	Du	R	NoDir	Di	Du	R	BEMÆRK	NoDir	Di	Du	R	BEMÆRK	NoDir	Di	Du	R	BEMÆRK	NoDir	Di	Du	R	BEMÆRK
Du x Di	Du	CR:	CR:	Di		CA.	CR.	R			Di	CR.	CR.			R	Di x Du	CA			CR	R	Di x Du	
6 x 8		6	8	35	1/4"	7,5	13,25	35							4 x 7	4	7	35						
9 x 12		9	12	35	3/8"	11	16,75	35		2"	50,75	60,25	145		7 x 11	7	11	35						
13 x 16		13	16	35	1/2"	13,5	21,25	45		2 1/2"	65,25	76,25	175		11 x 16	11	16	35		3 x 9	3	9		
16 x 20		16	20	45	3/4"	20	26,75	55		3"	78	89	205		14 x 20	14	20	45		4 x 11	4	11		
20 x 24		20	24	50	1"	25	33,5	65		3 1/2"	90	101,5	235		17 x 24	17	24	50		5 x 13	5	13		
	1 1/4"	27,5	32	65	1 1/4"	33	42,25	75		4"	101,5	114	250		19 x 26	19	26	55		6 x 15	6	15		
	1 1/2"	33,5	38	70	1 1/2"	38,5	48,25	100		(4 1/2)	113	127		25 x 33	25	33	65		(7 x 18)	7	18			
	1 5/8"	37	41,5	75	1 3/4"	45,5	54,5	120		(5)	125,75	139,75		30 x 38	30	38	70		8 x 20	8	20			
	1 3/4"	40	44,5	90	2"	50	60	145		(6)	150	165		33 x 42	33	42	75		(9 x 22)	9	22			
	1 7/8"	43	47,5	100	2 1/2"	66	76,5	175		(7)	173	190,5		38 x 48	38	48	100		10 x 24	10	24			
	2"	46	51	110	3"	79	88,25	205						42 x 53	42	53	120		(8 x 24)	8	24			
	2 1/8"	49	54	120	3 1/2"	90	101	235						48 x 60	48	60	145							
	2 1/4"	51,5	57	135	4"	102	113,5	250						57 x 71	57	71	160							
	2 3/8"	54	60	145	4 1/2"	116	126,5							62 x 77	62	77	175							
	2 1/2"	57,5	63,5	145	5"	129	139							67 x 83	67	83	190							
	2 3/4"	64	70	160	6"	153	164,5							72 x 89	72	89	205							
	3"	70	76	175	(7")		191																	
	3 1/4"	76,5	83	190	(8")		216																	
	3 1/2"	82,5	89	205	(9")		241																	
	3 3/4"	88,5	95	220	(10")		267																	
	4"	95,5	102	235	(12")		318																	
	4 1/4"	100,5	108		1/8"	5,5	10	35																
	4 1/2"	106,5	114																					
	4 3/4"	113	121																					
	5"	119	127																					
	5 1/4"	125	133																					
	5 1/2"	131	140																					
	5 3/4"	137	146																					
	6	143	152																					
	6 1/4"	150	159																					
	6 1/2"	156	165																					
	6 3/4"	162	171																					
	7	169	178																					
	7 1/2"	180	191																					
	8	192	203																					
	8 1/2"	203	216																					
	9	216	229																					
	9 1/2"	228	241																					
	10	241	254																					
	10 1/2"	253	267																					
	11	264	279																					
	11 1/2"	277	292																					
	12	290	305																					
	12 1/2"	302	318																					
	13	314	330																					
	13 1/2"	327	343																					
	14	339	355																					
	14 1/2"	352	368																					
	15	364	381																					
	15 1/2"	376	394																					
	16	388	407																					
	16 1/2"	400	420																					
	17	411,5	432																					
	17 1/2"	424	445																					
	18	435	457																					
24 x 28		24	28	50																				

FORKORTELSER.

- S.V.K. : SØMLØSE VARMTVALSEDE KEDEL RØR
- H.D. : HELVALSEDE DAMPRØR
- H.E.D. : HELVALSEDE ENGELSKE DAMPRØR
- K.H.S. : KOLDTRUKNE HELVALSEDE STAALRØR
- T.S. : TYKVEGGEDE STAALRØR



DE I RUBRIKEN FOR "R" ANGINE  
BØJNINGSRADIER SKAL HOLDES I  
ALLE TILFÆLDE

INDKLAMMEDE DIMENSIONER SKAL SÆRVIDT MULIGT UNDGÅS (4UGERS LEVERING.)

MATERIALE: SE OVENFOR  
A. BURMEISTER  
&  
WAIN

DATO : 1-2-31

JERN & STAALRØR

N 150 A

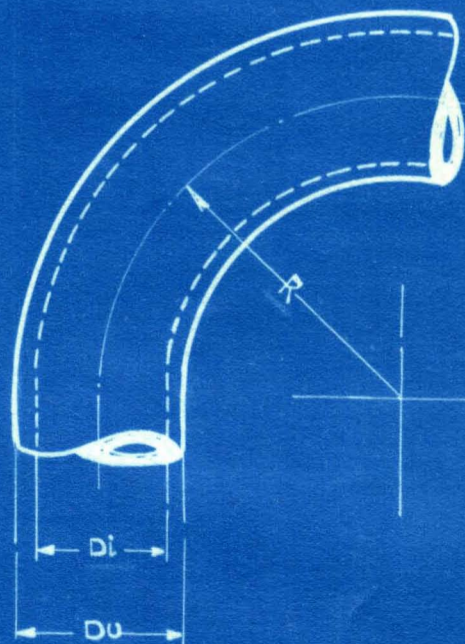


N 150 B

KOBBERRØR

27-10-30. P. Lund.  
27-10-30 FLS.  
Hansen.

ET RØR F. EKS. M/ NO. DIA. = 3/4" OG BWG*						ET RØR F. EKS. MED NO. DIA. 11x16 ANGIVES VED: 11x16 KOB. RØR					
No. DIA.	GØDSTYKKELS		Di ca.	Du ca.	R	BE- MERK- NING.	No. DIAM. Di x Du	Di	Du	R	BE- MERK- NING.
	BWG. No.	M/ M. C.									
1/4"	18	1,29	6,35	8,93	35		4 x 7	4	7	35	
3/8"	18	1,29	9,52	12,10	35		7 x 11	7	11	35	
1/2"	17	1,53	12,7	15,76	35		11 x 16	11	16	35	
3/4"	16	1,70	19,05	22,45	45		14 x 20	14	20	45	
1"	15	1,88	25,4	29,16	60		17 x 24	17	24	50	
1 1/4"	14	2,18	31,75	36,11	70		20 x 29	20	29	60	
1 1/2"	14	2,18	38,1	42,46	75		25 x 35	25	35	65	
1 3/4"	14	2,18	44,45	48,81	100		30 x 42	30	42	75	
2"	14	2,18	50,8	55,11	120						
2 1/4"	14	2,18	57,15	61,51	145						
2 1/2"	14	2,18	63,5	67,86	160						
2 3/4"	14	2,18	69,85	74,21	200						
3"	14	2,18	76,2	80,56	220						
3 1/2"	13	2,44	88,9	93,78	250						
4"	13	2,44	101,6	106,48	300						
4 1/2"	13	2,44	114,3	119,18							
5"	13	2,44	127	131,88							
5 1/2"	13	2,44	139,7	144,58							
6"	13	2,44	152,4	157,28							
7"	12	2,79	177,8	183,38							
8"	12	2,79	203,2	208,78							
9"	10	3,45	228,6	235,5							
10"	9	3,81	254	261,62							
12"	8	4,24	304,8	313,28							



DE I RUBRIKTERNE F/ „R“ ANGIVNE BØJNINGSRADIER  
SKAL HOLDES I ALLE TILFELDE

MATERIALE: KOBBER

A/S BURMEISTER  
&  
WAIN

KOBBERRØR

DATO:

N 150 B



N 150 C

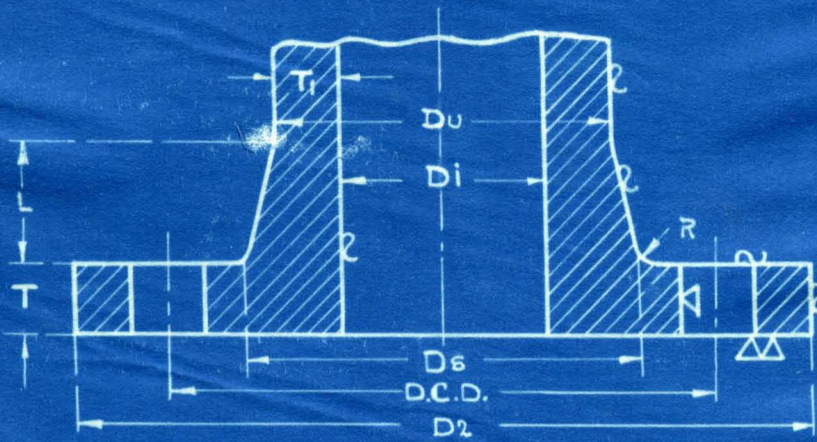
STØBEJERNSRØR

27-6-30 *S. Lund*  
 11-7-30 *J. S.*  
*Lund*

ARBEJDSTRYK =  $5 \frac{\text{kg}}{\text{cm}^2}$

GLAT HUL EFTER N 30A

HULLER ANSLARS EFTER N 30A



RØR			FLANGE			TAPPE		Ds	L	R	
LYSN.	Di	Du	Ti	D.C.D.	D2	T	N50A				ANTAL
1/2"	13	28	7.5	60	90	14	1345	4		3	
3/4"	20	40	10	80	115	16	1655	4		3	
1"	28	48	10	90	125	18	1655	4		3	
1 1/4"	34	54	10	95	130	18	1655	4		3	
1 1/2"	40	60	10	105	140	18	1655	4		3	
1 3/4"	46	66	10	115	150	20	1660	4	18	30	5
2"	52	72	10	120	160	20	1660	4	84	30	5
2 1/2"	65	85	10	135	175	20	1660	4	97	30	5
3"	78	100	11	155	200	20	1965	4	111	30	5
3 1/2"	90	114	12	175	220	22	1965	4	128	35	8
4"	104	128	12	190	235	22	1965	4	142	35	8
4 1/2"	116	140	12	205	250	22	1965	4	154	35	8
5"	128	154	13	220	265	22	1965	4	166	35	8
6"	154	180	13	260	310	25	2275	6	198	35	10
7"	180	210	15	290	340	25	2275	6	224	35	10
8"	206	236	15	320	370	25	2275	6	250	35	10
9"	233	265	16	350	405	28	2585	6	283	40	10
10"	258	292	17	380	440	28	2585	8	308	40	10
12"	312	350	19	430	490	30	2590	10	362	40	10

VED OVERGANG MELL.  
 FLANGE OG RØR VES EN  
 RUNDING M/R = 3 FOR  
 RØR LÆNGDER 1 3/4"

MATERIALE : J. 6  
 A/S BURMEISTER  
 &  
 WAIN

STØBEJERNSRØR

DATO : 1-2-31  
 N 150 C

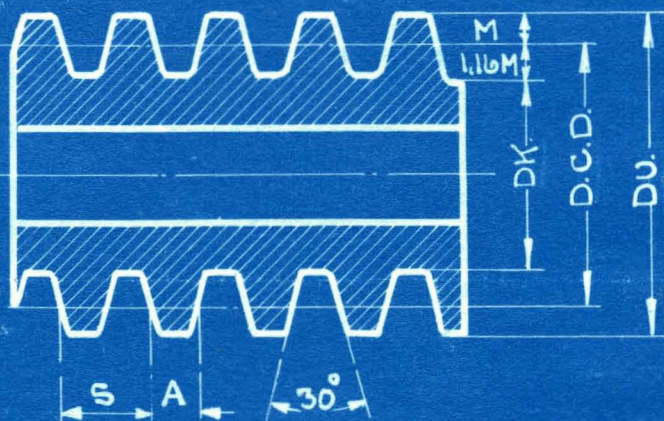


N 350 A

ENKELTLØBS-SNEKKER

18-5-31 *Print*  
 21-5-31 *rb.*  
*juun*

$A = \frac{S}{2}$



MODUL M	STIGNING S		D.U.	D.C.D.	D.K.	STIG- NING VINKEL	BE- MERK- NING	MODUL M	STIGNING S		D.U.	D.C.D.	D.K.	STIG- NING VINKEL	BE- MERK- NING
	M.M.	ENGL.							M.M.	ENGL.					
1	3.14		14.5	12.5	10.18	4.5	H	4	12.57		60	52	42.72	4.4	H
								4	12.57		62	54	44.72	4.2	V
1.5	4.71		17	14	10.52	6.1	H	4	12.57		80	72	62.72	3.2	H-V
1.5	4.71		23	20	16.52	4.3	H	4	12.57		73	65	55.72	3.5	H
1.5	4.71		32	29	25.52	3	H								
								5	15.71		58	48	36.4	5.95	H
1.75	5.5		34.5	31	26.94	3.65	V	5	15.71		65	55	43.4	5.2	H-V
1.75	5.5		39.5	36	31.94	3.2	H	5	15.71		100	90	78.4	3.2	H
2	6.28		38	34	29.36	3.4	H	6	18.85		112	100	86.08	3.4	H
2	6.28		49	45	40.36	2.55	V								
								6.5	20.42		72	59	43.92	6.3	H
2.5	7.85		45	40	34.2	3.6	V								
2.5	7.85		49	44	38.2	3.25	H	7	21.99		76	62	45.76	6.45	H
2.5	7.85		58	53	47.2	2.7	H								
2.5	7.85		64	59	53.2	2.4	V	8	25.13		84	68	49.44	6.7	H
								8	25.13		94	78	59.44	5.85	H-V
2.7	8.48		41.4	36	29.74	4.3	H								
								10	31.42		100	80	56.80	7.1	H
3	9.43		39	33	26.04	5.2	H								
3	9.43		50	44	37.04	3.9	H-V								
3	9.43		64	58	51.04	3.3	H								
3.5	11.0		32	25	16.88	8	H								
3.5	11.0		68	61	52.88	3.3	H								
3.5	11.0		74	67	58.88	3	V								
4	12.57		36	28	18.72	8.1	H								

H = HØJRESKARRET  
 V = VENSTRESKARRET

MATERIALE:

1/8 BURMEISTER  
 &  
 WAIN

ENKELTLØBS-SNEKKER

DATO: 16-12-31

N350A

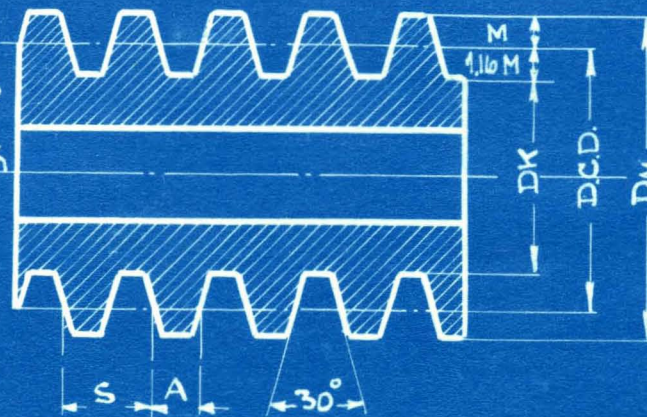


N350 B

FLERLØBS-SNEKKER

23-5-31-110  
23.5.31 Hg  
Hansen

$A = \frac{S}{2}$   
 ER STIGNINGSVINKEL  $\alpha$  STØRR END  $20^\circ$   
 TAGES UDV. DIAM.  $D_U = D.C.D. \times 2 M \cos \alpha$   
 $TG \alpha = \frac{S}{\pi \cdot D.C.D.}$



ANTAL LØB	MODUL M	STIGNING S		DU	D.C.D.	DK	STIG- NINGS VINKEL	BE- MERK NING	ANTAL LØB	MODUL M	STIGNING S		DU	D.C.D.	DK	STIG- NINGS VINKEL $\alpha$	BE- MERK NING
		M/M.	ENGL.								M/M.	ENGL.					
2	2	12.56		72	68	63.36	1.7	H	4	2	25.13		31	27	22.36	16.5	V
2	2	12.56		73	69	64.36	1.7	H	4	9	113.08		97.4	81	60.1	24.1	H
2	2.5	15.70		50	45	39.2	6.3	H	4	11	138.24		78.3	69	43.5	32.5	H
2	4	25.14		34	26	16.72	17.1	H	4	11	138.24		125.3	105	79.5	22.8	H
2	4	25.14		49	41	31.72	11	H	4	13	163.36		164.4	139	108.9	20.1	H
2	4	25.14		60	52	42.72	8.75	H									
2	4	25.14		66	58	48.72	7.9	HV	5	8.5	133.5		61.8	49	29.3	41	H
2	5	31.42		85	75	63.4	7.35	V	5	10	157.1		138.4	120	96.8	22.6	H
2	5	31.42		158	148	136.4	3.7	HV									
2	7	43.98		61	47	33.08	16.6	H	6	8	150.78		216	200	181.5	13.5	H
2	8	50.26		93	77	58.5	11.75	HV									
2	12	75.4		118	94	66.2	14.3	HV									
2	18	113.10		150	114	72.2	18.4	H									
3	1.5	14.13		24	21	17.52	12.1	H									
3	1.5	14.13		35	32	28.52	8	H									
3	2	18.84		56	52	47.36	6.55	H									
3	3	28.29		39	33	26.04	15.25	H									
3	5	47.13		65	55	43.4	15.25	H									
3	5.5	51.84		104	93	80.25	10	H									
3	8	75.36		93	77	68.45	17.3	H									
3	8	75.36		122	106	87.45	12.7	H									
3	9	84.81		125	107	86.2	14.15	H									
3	11	103.62		130.6	110	84.5	20.7	H									
3	13	122.52		151	125	94.9	17.2	H									
3	13	122.52		165	139	108.9	15.6	V									
3	14	131.94		178	150	117.5	15.6	H									

H = HØJRESKARRET  
 V = VENSTRESKARRET

MATERIALE:  
 BURMEISTER & WAIN

FLERLØBS-SNEKKER

DATO: 16-12-31

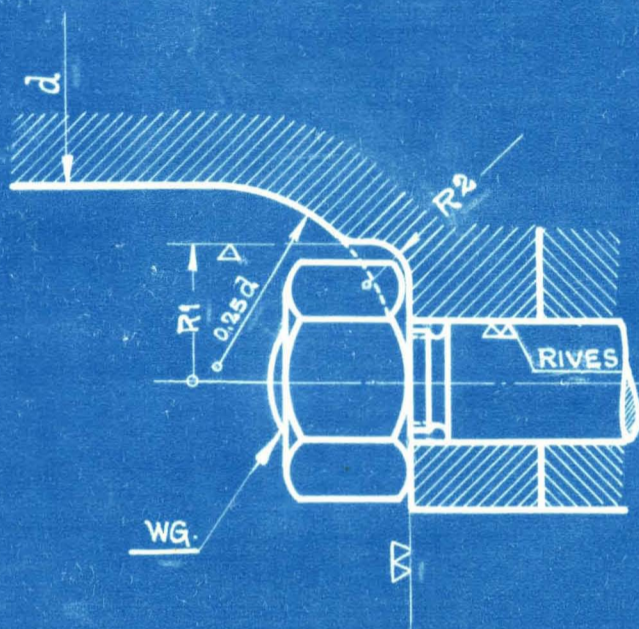
N350 B



N3881

ANSLAGNINGER FOR  
KOBLINGSBOLTE

*Heesen 13-7-51*  
*Heesen*



WG	R1	R2			WG	R1	R2		
5/8"	18	4			3"	70	8		
3/4"	22	5			3 1/4"	75	10		
7/8"	25	5			3 1/2"	80	10		
1"	28	5			3 3/4"	85	10		
1 1/8"	30	5			4"	92	10		
1 1/4"	33	5			4 1/4"	98	10		
1 3/8"	35	5			4 1/2"	105	12		
1 1/2"	38	5			4 3/4"	112	12		
1 5/8"	41	6			5"	120	12		
1 3/4"	44	6							
1 7/8"	48	7							
2"	50	7							
2 1/4"	55	7							
2 1/2"	60	8							
2 3/4"	65	8							

MATERIALE :  
BURMEISTER  
&  
WAIN

ANSLAGNINGER FOR  
KOBLINGSBOLTE

DATO: 16-12-51

N3881



N402A

## TOLERANCER

25.4.30

Jensen

FOR TOLERANCEANGIVELSER PAA TEGNINGER ANVENDES FØLGENDE BETEGNELSER DER SKRIVES UMIDDELBART EFTER MAALTAL:

FOR HUL H<sub>2</sub>-H<sub>3</sub>-D<sub>2</sub>-OVER MAALLINIE

FOR AKSEL f<sub>2</sub>-h<sub>2</sub>-m<sub>2</sub>-n<sub>2</sub>-r<sub>3</sub>-UNDER MAALLINIE

DISSE BETEGNELSER KOMBINERES TIL FØLGENDE NORMALE PASNINGER:

H<sub>3</sub>-f<sub>2</sub> ALM. LØBEPASNING

H<sub>2</sub>-f<sub>2</sub> LØBEPASNING

H<sub>2</sub>-h<sub>2</sub> GLIDEPASNING

H<sub>2</sub>-m<sub>2</sub> DRIVPASNING


H<sub>2</sub>-n<sub>2</sub> PRESPASNING (LET)

FOR KUGLELEJE ANVENDES H<sub>2</sub> OG m<sub>1</sub>

FOR GEVIND ANGIVES INGEN TOLERANCE PAA TEGNING; MEN GEV. DER SKAL PÅSE STRAMT ANGIVES VED  $W_G/P$

DIAMETER i M.M.		MAALT i MIKRON - U = 0,001 M.M.															
		HUL H <sub>2</sub>		HUL H <sub>3</sub>		HUL D <sub>2</sub>		AKSEL f <sub>2</sub>		AKSEL h <sub>2</sub>		AKSEL m <sub>2</sub>		AKSEL n <sub>2</sub>		AKSEL r <sub>3</sub>	
OVER	T.O.M	AFVIGELSE		AFVIGELSE		AFVIGELSE		AFVIGELSE		AFVIGELSE		AFVIGELSE		AFVIGELSE		AFVIGELSE	
		NEDRE	ØVRE	NEDRE	ØVRE	NEDRE	ØVRE	ØVRE	NEDRE	ØVRE	NEDRE	ØVRE	NEDRE	ØVRE	NEDRE	ØVRE	NEDRE
1	3	0	+9	0	+14	+14	+35	-5	-14	0	-6	+10	+4	+16	+9	+35	+25
3	6	0	+12	0	+20	+22	+50	-8	-20	0	-8	+14	+5	+20	+12	+50	+35
6	10	0	+16	0	+25	+30	+60	-12	-25	0	-10	+16	+7	+25	+16	+65	+45
10	18	0	+18	0	+30	+40	+80	-14	-30	0	-12	+20	+9	+30	+18	+80	+55
18	30	0	+22	0	+35	+55	+100	-20	-40	0	-14	+25	+12	+35	+22	+100	+70
30	50	0	+25	0	+40	+70	+120	-25	-50	0	-16	+30	+14	+45	+25	+120	+90
50	80	0	+30	0	+50	+85	+150	-30	-65	0	-20	+40	+18	+50	+30	+150	+110
80	120	0	+35	0	+55	+110	+180	-40	-75	0	-22	+45	+22	+60	+35	+180	+130
120	180	0	+40	0	+65	+130	+220	-50	-90	0	-25	+50	+25	+70	+40	+210	+160
180	260	0	+50	0	+70	+160	+260	-60	-110	0	-30	+60	+30	+80	+50	+250	+190
260	360	0	+55	0	+80	+190	+300	-70	-120	0	-35	+70	+35	+90	+55	+290	+220
360	500	0	+60	0	+90	+230	+350	-80	-140	0	-40	+80	+40	+100	+60	+330	+250

ALLE MAAL PAA BEARBEJDEDE FLADER (UNDT. GEV.) SOM IKKE ER BETEGNET MED EN AF OVEN-  
NEVNTE TOLERANCER DELES I 2 KLASSER.

DEN FØRSTE OMFATTER DE MAAL SOM SKAL HOLDES EFTER SPECIEL TOLERANCE DISSE  
MAAL OMGIVES PAA TEGNING AF EN TREKANT SE FIG: 

DEN ANDEN OMFATTER ALLE ØVRIGE MAAL UDEN BETEGNELSE DER HOLDES EFTER  
FØLGENDE SKALA:

MAAL FRA 0 TIL OG MED 5 M/M.	± 0,1 M/M.
" " 5 " " 100 "	± 0,2 "
" " 100 " " 250 "	± 0,5 "
" " 250 " " 500 "	± 1,0 "
" " 500 "	± 1,5 "

MATERIALE:

A/S. BURMEISTER  
&  
WAIN

DRTO: 1-2-31

TOLERANCER

N402A







