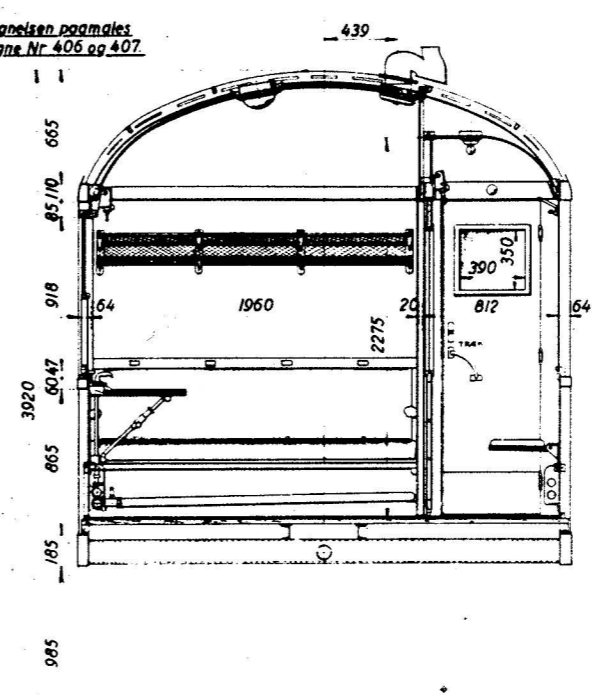
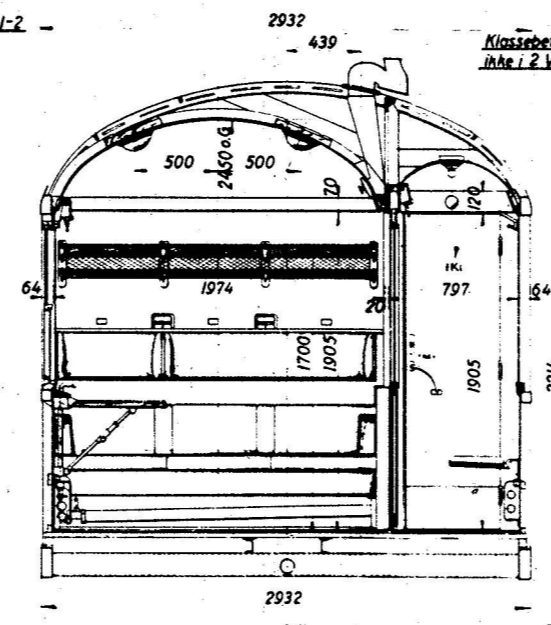
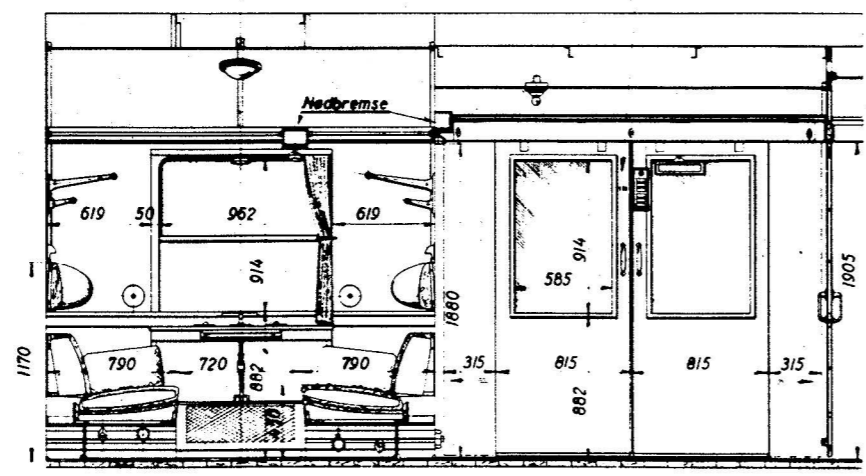
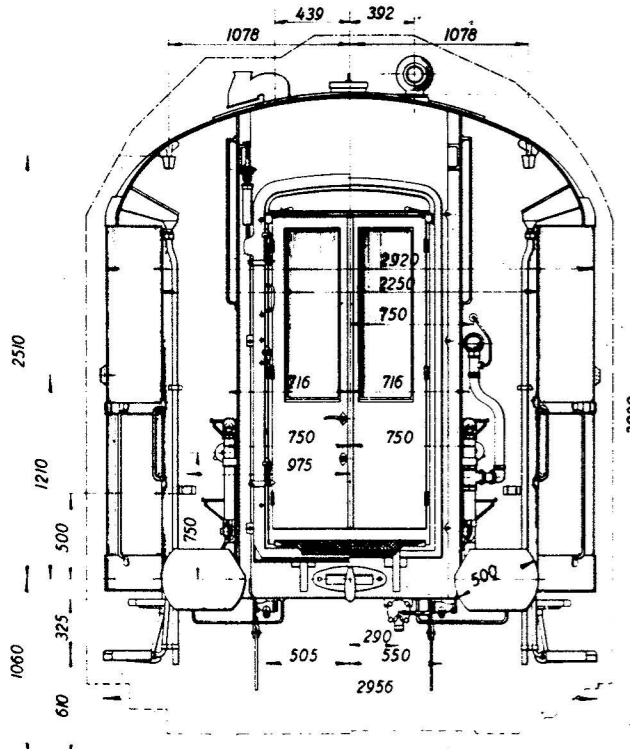


Indlukker "Dictator" Dørlukker kun i Nr. 406-07 Værktøjskab

Elektr. Apparatet og Nedbremseventiler "Dictator" Dørlukker kun i Nr. 406 2 Vogne Nr. 406 og 407 forsvindes med Gummibelægning på øverste Edele og Gummimatterne i Perronerne bortfalder

Vendbart Skilt for Klassebetegnelse L-2 anbringes i 2 Vogne Nr. 406 og 407

Klassebetegnelsen opgives ikke i 2 Vogne Nr. 406 og 407



IKL: 18 Siddepladser 3 Klapæder
 FI.Kl: 40 ——— 5 ———

- L=Lamper
- V=Ventilator
- Nl=Beslag for Nødlamper (Nødlamper findes kun i 2 Vogne Nr. 406 og 407)
- R=Rygere
- IR=Ikke Rygere
- B=Blankt d.v.s. Rygere
- (R. fast) og (IR. R.) gælder kun for 2 Vogne Nr. 406 og 407 (Kursvogne)

DSB ABhI 38-21 261-272
 ex AV 261-272 ex AUL 406-417 1:45

Forandringer		
	Målestok	Tegn "Scandia" Nr. 25997 Rev.
Bogiepersonvogn		
Litra AUL Nr. 406-417		