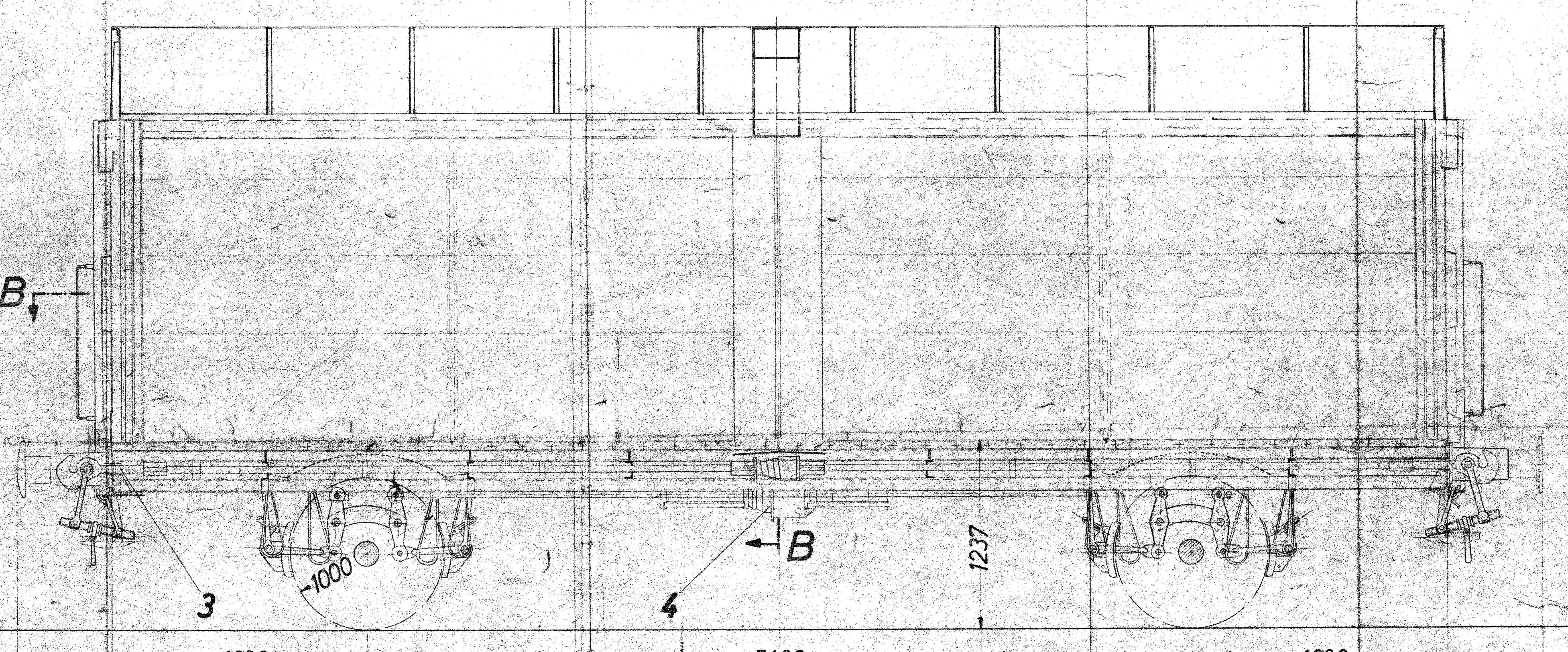
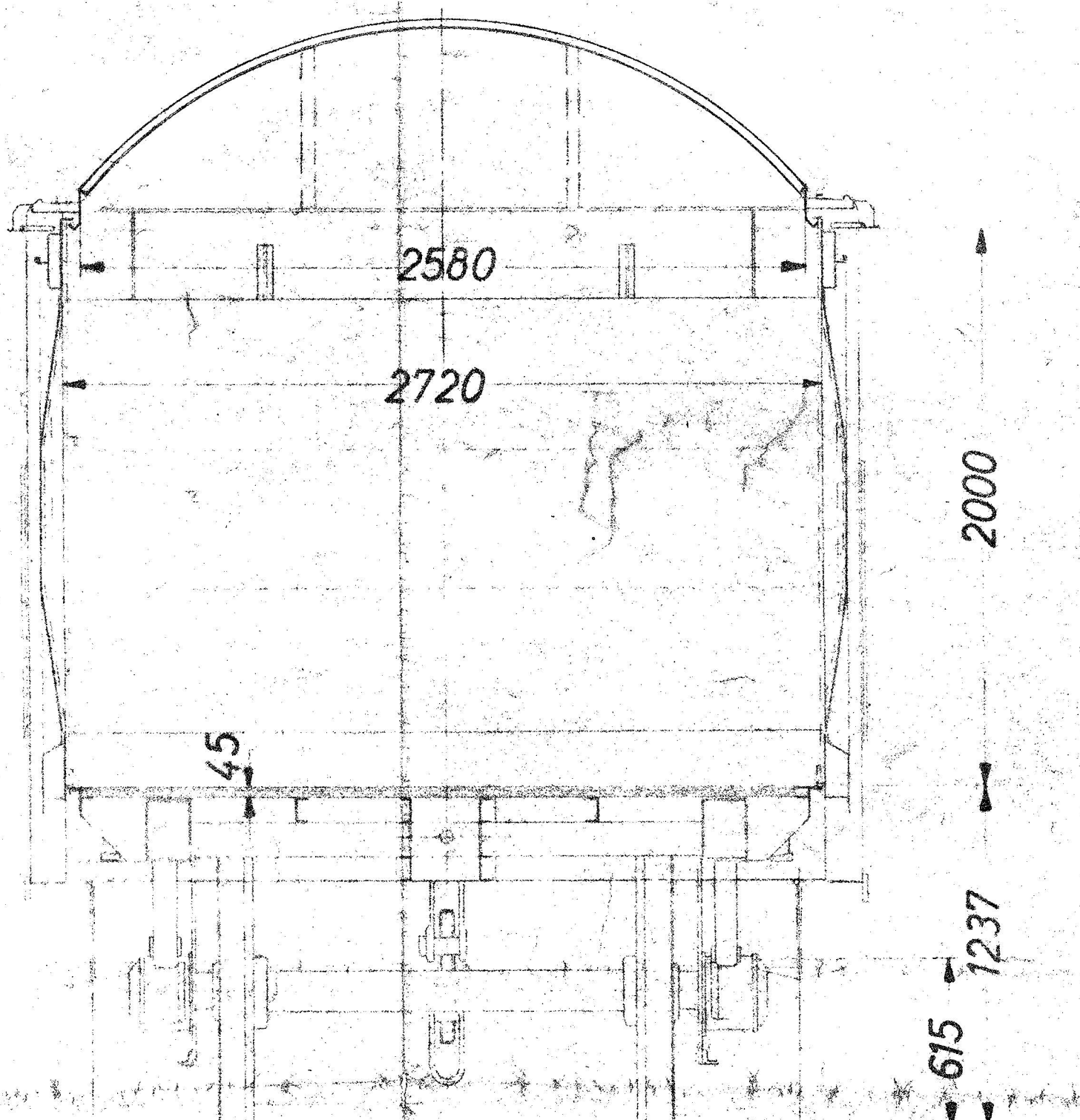
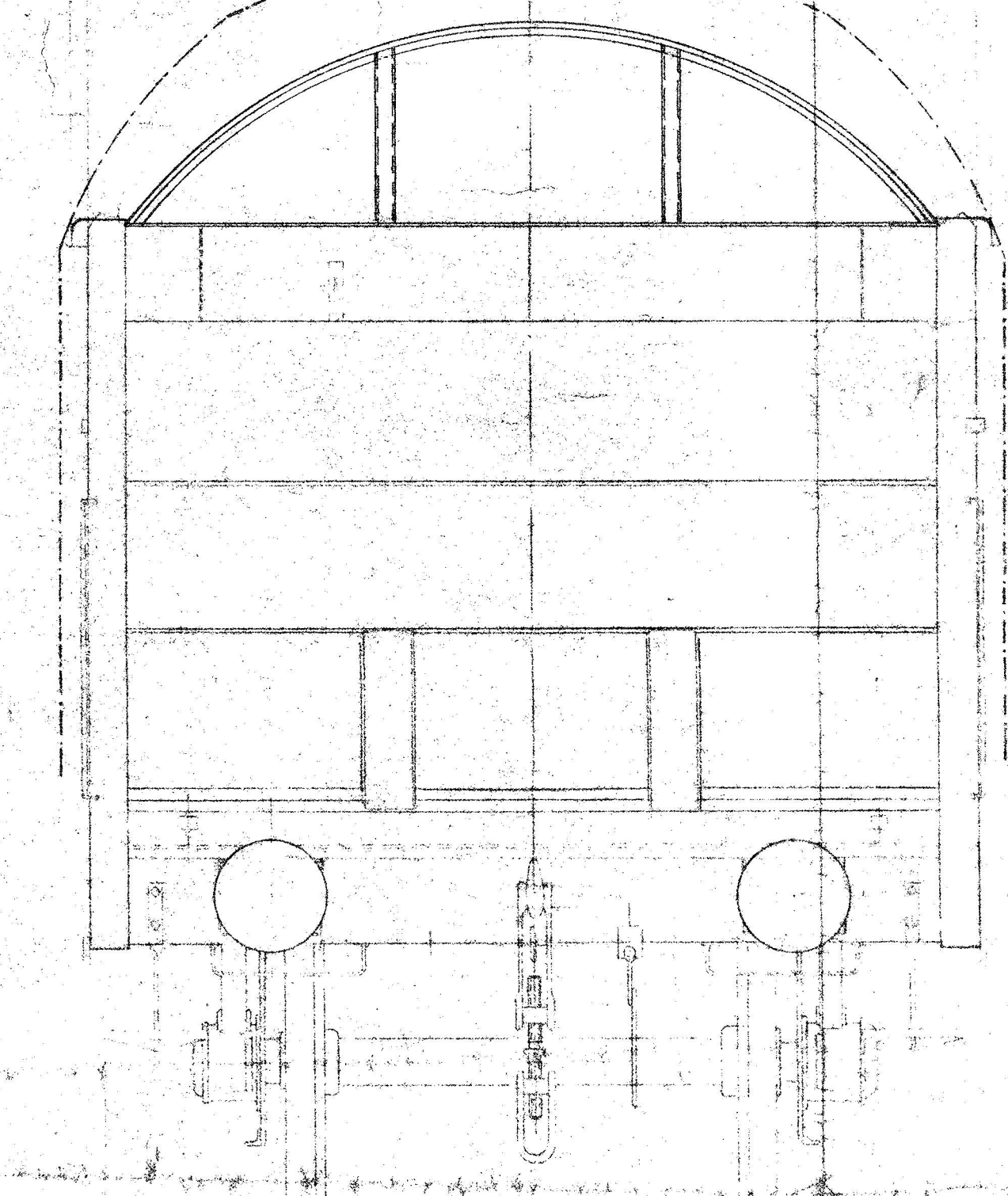
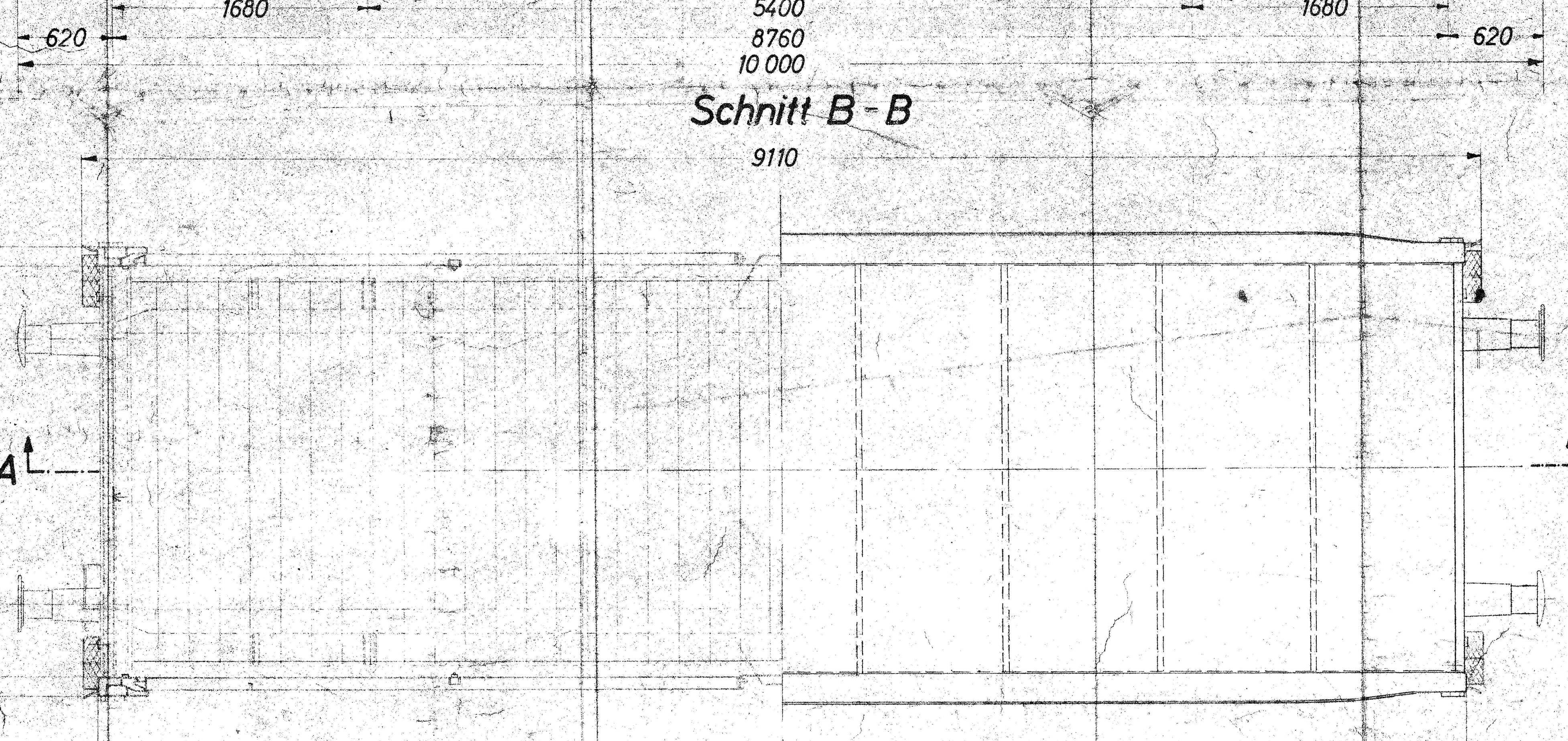


Schnitt A-A



Schnitt B-B

Hauptabmessungen	Wagen o. Hbr.			Wagen m. Hbr
	A	B	C	
Ladegewicht	19,0 t	23,0 t	27,0 t	
	S 19,0 t	23,0 t		
Durchschnittl. Eigengewicht	13,0 t			
Länge über Puffer	10,000 m			
Länge des Laderaumes	8,760 m			
Breite des Laderaumes	2,720 m			
Höhe des Laderaumes	2,000 m			
Achsabstand	5,400 m			
Bauart	geschweißte			



2964  
2709  
1750

7												
6												
5					11388-19.1							
4												
3					Fwg 696.05.017.1							
2					Fwg 696.03.00.1							
1					Fwg 696.02.000.01							
					Zwei-achsiger Wagen mit Schiebewand u. Schiebedach Krmngks 58							
c	b	a	Benennung			Normblatt Zchn.-Nr.	Werkstoff	Lfd. Nr.	Halbzeug Model-Nr.	Gesenk Nr.	Fert.gew. kg/Stek.	Stoffblatt
Nr.	Änderungs	Mitteilung	Tag	Name								
Verwendbar für:		Tag	Name									
Schiebewand-Wg	Bearbeitet		SEAG									
Dänemark	Gezeichnet	4.4.58	Thümler									
	Geprüft	17.7.58	H.E.									
	Normgepr.											
Maßstab												
1:20		Zwei-achsiger Wagen Schiebewand			11388-01.1							

HG.66

SEAG Siegener Eisenbahnbedarf A-G.

Zwei-achsiger Wagen Schiebewand 11388-01.1