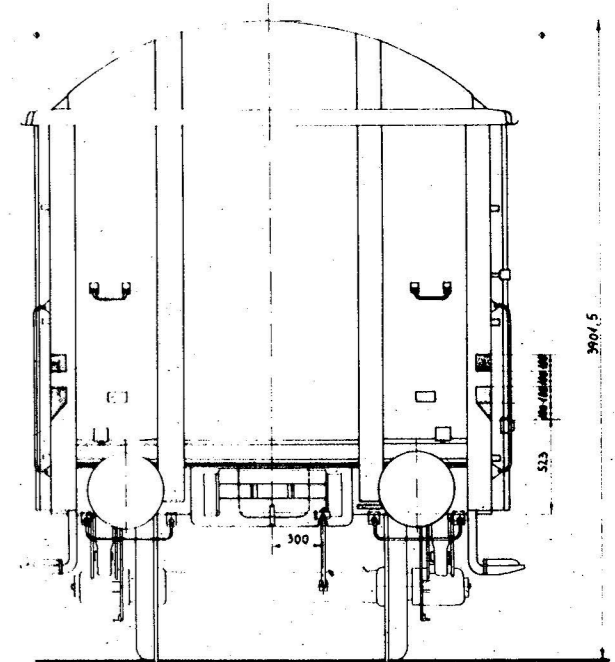
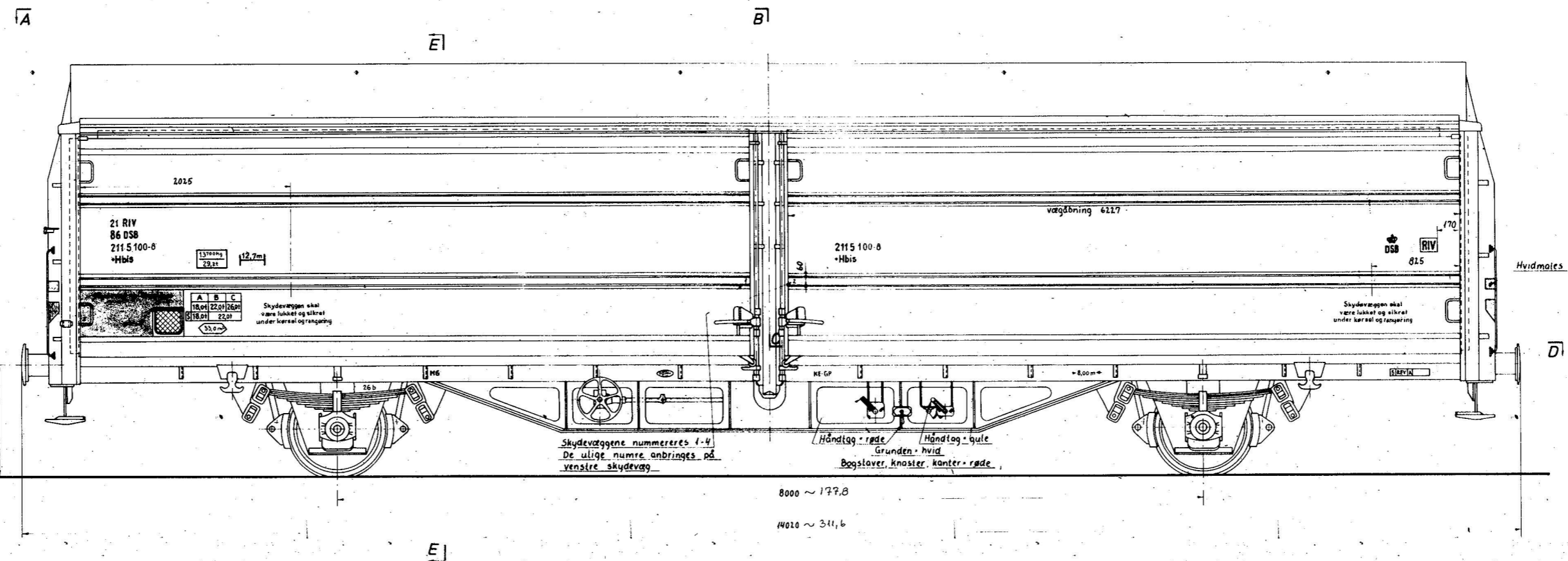
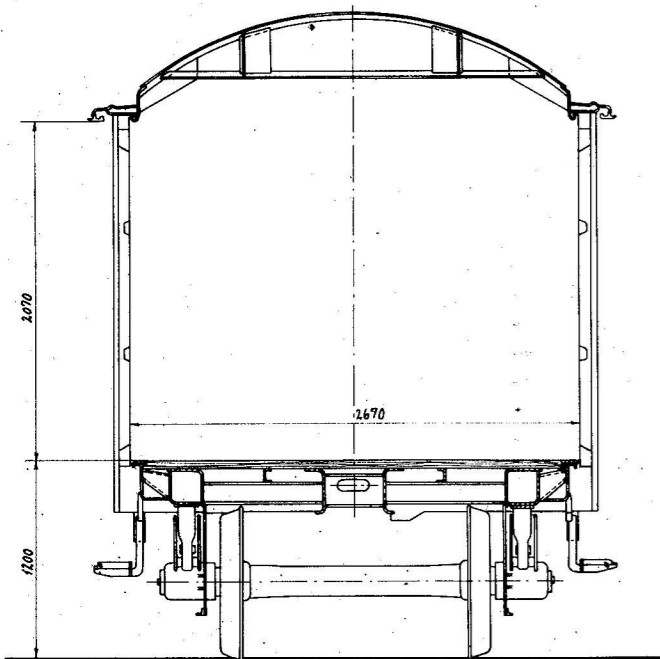


Snit E-E

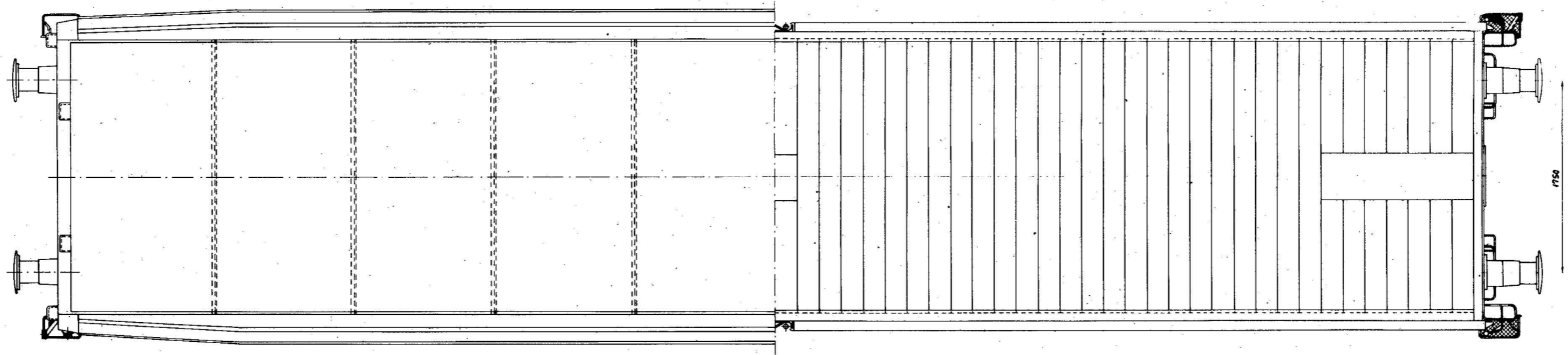


Data:

Last, ensformig fordelt	{ A: 18,0 t B: 22,0 t C: 26,0 t
Last, ensformig fordelt [S]	{ A: 18,0 t B: 22,0 t C: 22,0 t
Laderummets bundflade	33 m <sup>2</sup>
Laderummets rumfang	85 m <sup>3</sup>
Tara	13,55 t
Bremse-trykluftbremse KE 12 <sup>+</sup> med skruebremse	
Fjederophængning	{ dobbeltsjæklér bærefjeder 9 lag 120 · 16 l · 1400
Hjulsæt	type 26 b
Rullelejeakselkasser	SKF 713500
Træktøj	{ trækkrog 100 t skruekobling 85 t
Gulv	fyr 48 · 200 profil IX

Vognene males indvendig på gavle, tag, midterstolper, lukketøj på midterstolper samt udvendig på midterstolper med grå Epoxy-maling efter: DSB's farveprøve nr. 8.  
Undervogn, udv. tag, udv. gavle, lukketøj på midterstolper under kørselen males efter: Forskrift for maling af åbne og lukkede brunmalede godsvogne af december 1963.

Snit A-B-C-D



VORFABRIKEN <b>SCANDIA</b> RANDERS	Målestok: 1/20 Tegnr. 43/ro-70 L. B. Nr. Rev.
	Specialgodsvogn m. skydevægge <b>67546</b> Ltr. Hbis nr. 2115 100-199. Gruppe nr. 0