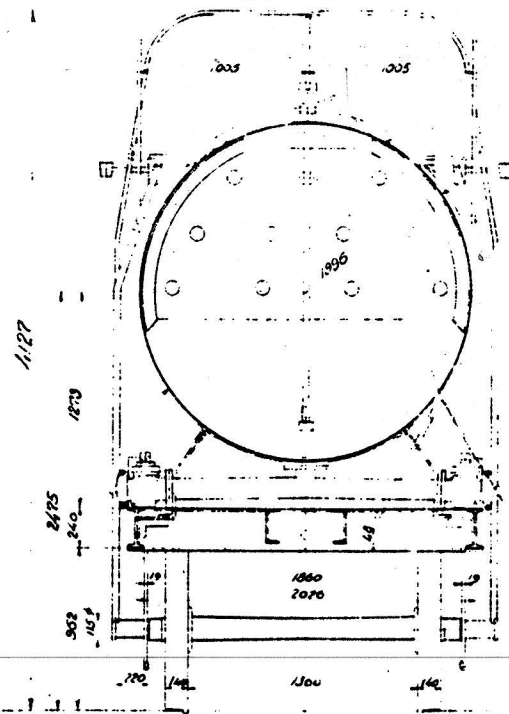
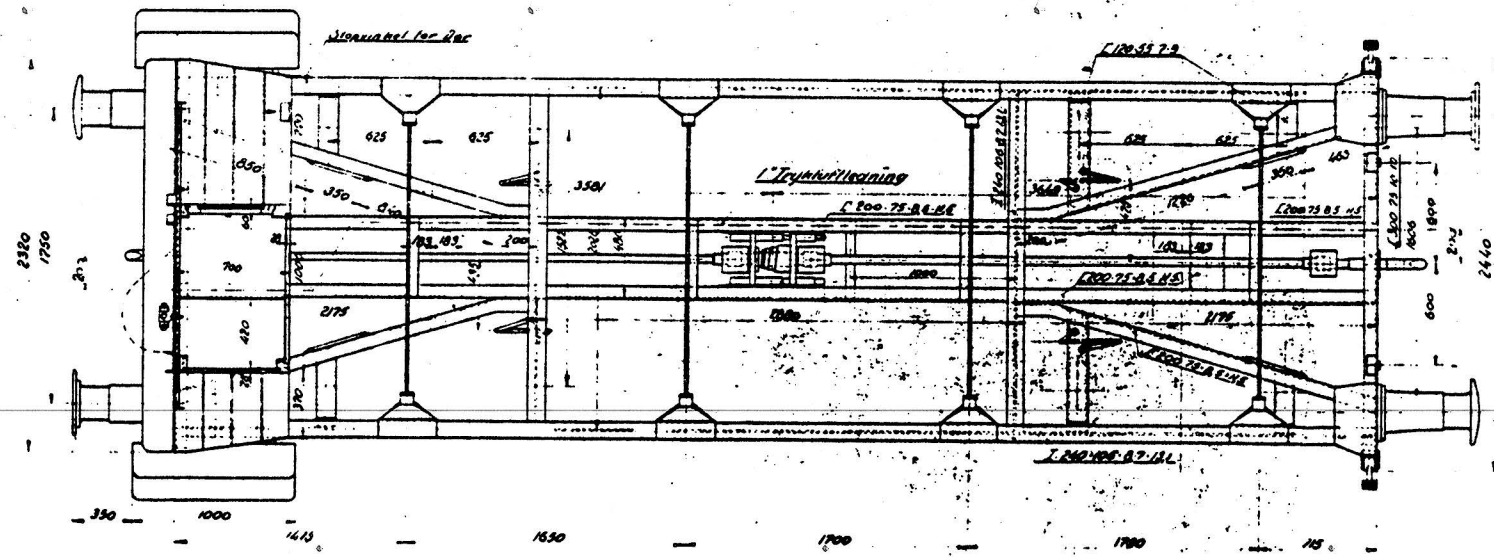


Vogn Nr 503157 Hjemsted "Holding"
 " 503158 " Randers"
 " 503159-503161 " Københavns Godsterr.
 Til Central 502



Trykluftledning (Nædbremsehane i Bremseshus)
 Skruerbremse
 Tyske Slutsignaler



ordre 3344

Scandia Randers	L20
Beholdervogn	222E
Alfred Olsen og Co A/S	

1:45