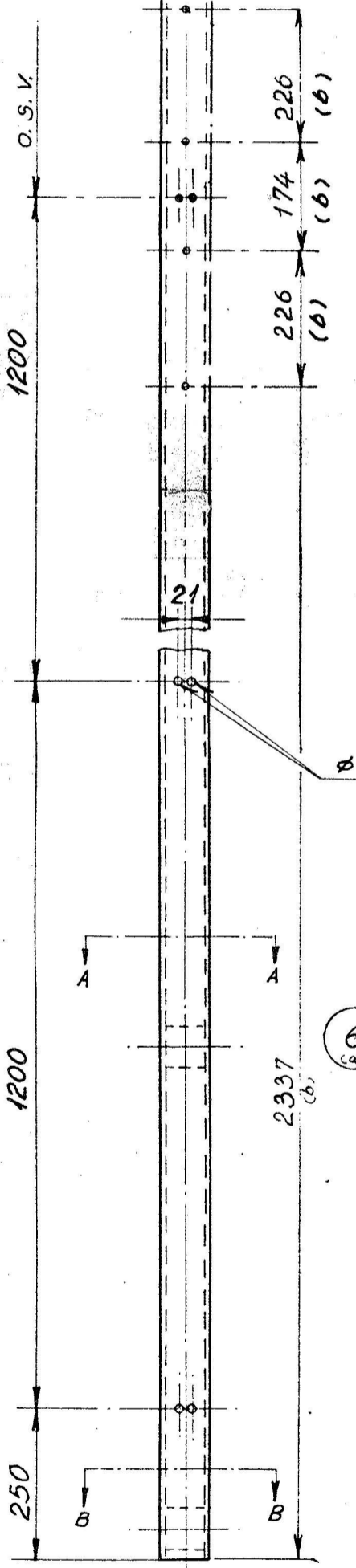


Hvis afstanden mellem toppladen og øverste huller for kabelbøjle er større end eller lig med 500 mm. bores 2 stk. huller 200 mm. fra topplade

Atstanden mellem øverste hul for skilte og nederste hul for platform skal være større end eller lig med 100 mm. Om nødvendigt gøres afstanden 2963 mm fra mastens underkant til øverste skiltehul mindre. Af hensyn til kabelbøjlen må hullerne i givet fald flyttes mindst 400 mm ned.

4 stk. hul, $\phi 9,5$



Snit A-A og B-B

Stanset	Konstr.		Tegn.	Kontr.	Ref.	gear	g	h	i	j	k	l	Tolerancer, se tegn. nr.	
	11-9	17-63											Samlingstegegn. nr.	32-64/3-64
Bore			11-9	17-63										
Bukke			11-9	17-63										
Fræse			11-9	17-63										

D. S. I. A/s	Materiale: stk. liste	Overfladebehandling: vfzn.
Dato: 11. sept. 63	Master	Tegn. nr.: 631088-240
Smalrast	Smalrast for signal a&h, b&i, e, &e2 (UNP8)	O. N.: 1:10

Dansk Signal Industri A/s

nr. 631088-240