

2 stk. bolt $\frac{5}{8}$ " x 35 + fj. skiver

2 stk. bolt $\frac{9}{8}$ " x 35 + fj. skiver

1 stk. bolt $\frac{5}{8}$ " x 35 + fj. skiver

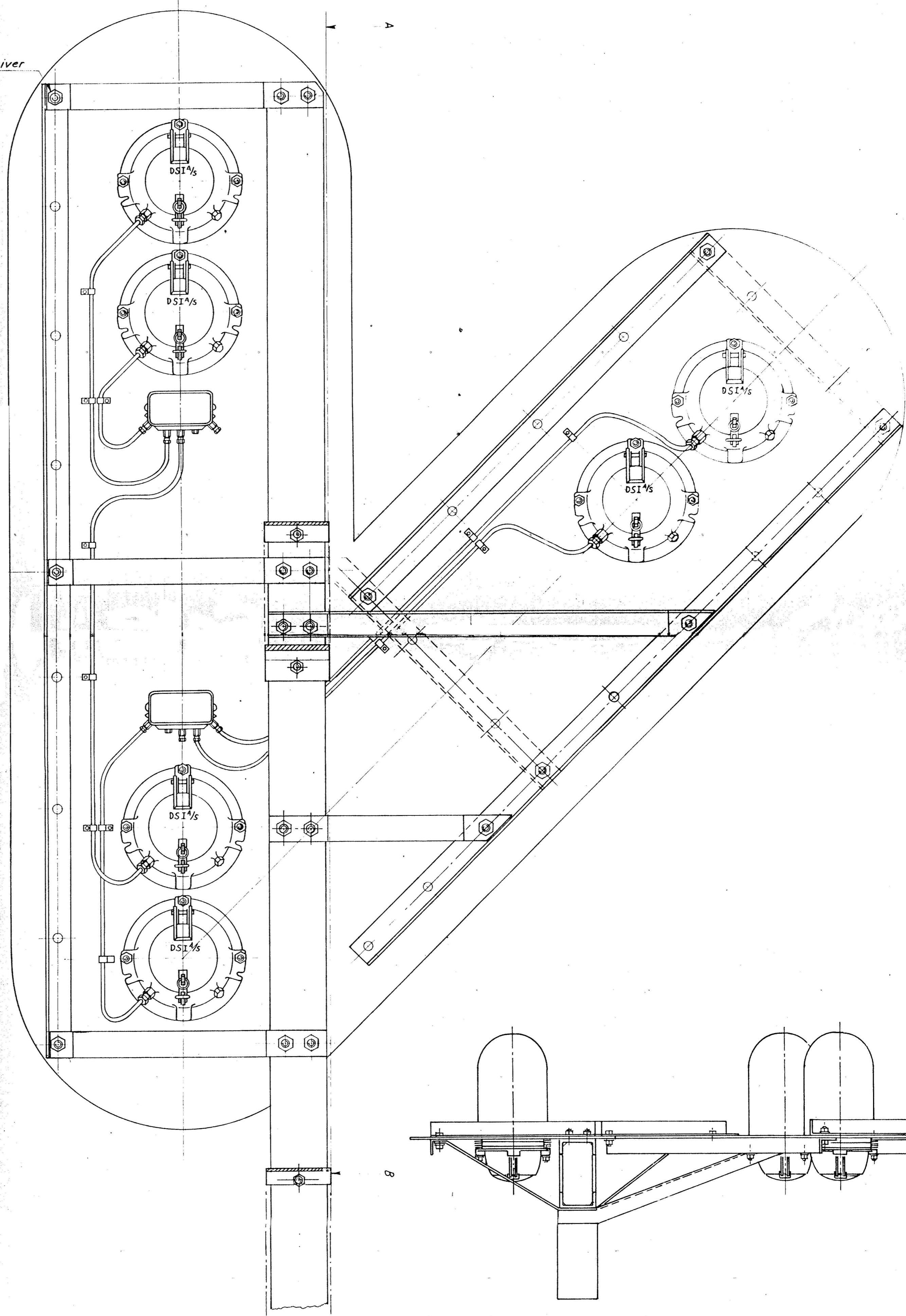
2 stk. bolt $\frac{5}{8}$ " x 30
+ fj. skiver

4 stk. bolt $\frac{5}{8}$ " x 35
+ fj. skiver

2 stk. bolt $\frac{5}{8}$ " x 35
+ fj. skiver

2 stk. bolt $\frac{5}{8}$ " x 35
+ fj. skiver

2 stk. bolt $\frac{5}{8}$ " x 30
+ fj. skiver



Samlingstegning nr. _____

Denne tegning er DSI's ejendom. Enhver udveksling eller meddelelse til tredje person må kun ske med vor tilladelse. Misbrug straffes efter loven.

J.E.J. 1/7
1/8 64 1/8 64

Bukke
Fræse

D. S. I. A/S	Materiale:	Overfladebehandling:	
Dato: 14-8-64	Diverse Signaler Daglyssignal d monteret på mast		Tegn. nr.: 640525-247
		O.N.:	./

Dansk Signal Industri A/S

nr. 640525-247