

Skønnede udgifter til reparation af MV 1202.

ovk. H.

Udtagning af motor, slibning af krømtapaksel samt
kleargøring lejer og pandur kr. 20.000,-

2. distriktet

Adskillelse af dele på lokomotiv og afkløddning
af dieselmotor samt montage af de aftagne
dele og opløjning: kr. 60.000,-
i alt kr. 80.000,-

Årlige udgifter til uddannelse af lokofø-
rere til betjening af MV 1202.

60 lokoførere undervises i 15 timer à 20,- kr = kr 18000,-
1 ting. underviser i 4.15 -" à 50,- kr = kr 3000,-
60 sæt betjeningsvejledning à 110,- kr = kr 6.600,-
i alt kr. 27.700,-

Drifts udgifter for MV 1201-02 i januar 1966/67.

I tidligere foretaget beregning viser, at driftsud-
gifterne pr. km i 1966/67 har været 1,52 kr.
Hvilket for de præsterede km giver $203.000 \cdot 1,52 = \underline{\underline{308.560 \text{ kr.}}}$

Tilsvarende udgifter for MY 1101-04 har været
0,49 kr. pr. km., hvilket for et tilsv. antal præ-
sterede km giver $0,49 \cdot 203.000 = \underline{\underline{99.470,- \text{ kr}}}$

MY 1101-04 har altså været
billigere end MV 1201-02. i 1966/67
209.090 kr

Følgende forhold taler endvidere til gunst for udvælgning

af MV 1201-02.

- 1) Man opnår større ensartethed i trækraft materiellet
- 2) Bigge lokomotiver koster for tiden ureparerede efter u-
held, der som ovenfor beskrevet er meget kostbare at re-
parere.
- 3) Ulemper ved at skulle uddanne mandskab til betjening
af kun 2 lokomotiver.
- 4) Ulemper ved at skulle have reservedelslager til disse loko.
Reservedelene vil blive dyrt i anskaffelse og der skal bindes
forholdsvis mange penge til reservedele
- 5) MV 1201-02 har haft kun 10.000 km for medbrud
og forsinkelse på over 5 min; medens det tilsvarende tal for
MY-1100 fortsat er 55.000 km.
- 6) Ved udvælgning vil det kunne indvindes reservedele til
følgende loko typer MY, MX, MT, MO eller MK. Til en værdi der
af 2. d. er opgjort til 240.000,- kr. Hertil kommer skrotværdi-
en for lokomotivet, der skønsmæssigt kan anslås til ca. 20.000,- kr.

| | Udg. pr loko i 1962/63 | | | Udg. pr loko i 1963/64 | | | Udg. pr loko 1964/65 | | | Udg. pr loko i 1965/66 | | | Udg. pr loko i 1966/67 | | | Gennemsn. f. de 5 år | | |
|---------------------|------------------------|-----------|-----------|------------------------|-----------|-----------|----------------------|-----------|-----------|------------------------|-----------|-----------|------------------------|-----------|-----------|----------------------|-----------|-----------|
| | MY1101-04 | MY1201-02 | Differens | MY1101-04 | MY1201-02 | Differens | MY1101-04 | MY1201-02 | Differens | MY1101-04 | MY1201-02 | Differens | MY1101-04 | MY1201-02 | Differens | MY1101-04 | MY1201-02 | Differens |
| Dieselmotor | 40.870 | 29.563 | -11.307 | 10.122 | 46.198 | 36.076 | 55.897 | 34.347 | -21.550 | 15.583 | 66.599 | 51.016 | 48.760 | 162.870 | 54.110 | 34.246 | 55.915 | 21.669 |
| El-trække system | 21.422 | 20.234 | -1.188 | 11.476 | 20.417 | 8.941 | 27.174 | 11.302 | -15.872 | 16.567 | 44.458 | 27.891 | 19.310 | 21.230 | 1.920 | 19.190 | 23.528 | 4.338 |
| Sedelanlæg | 6.499 | 3.303 | -3.196 | 4.234 | 4.055 | -179 | 8.762 | 6.365 | -2.397 | 4.878 | 9.368 | 4.490 | 6.380 | 7.390 | 1.010 | 6.151 | 6.096 | -55 |
| Bogies m. hjul | 18.367 | 13.921 | -4.446 | 18.433 | 32.639 | 14.206 | 13.287 | 22.312 | 9.025 | 16.210 | 22.337 | 6.067 | 13.571 | 10.550 | -3.021 | 15.986 | 20.352 | 4.366 |
| Bogkasse m. inn. | 8.018 | 14.048 | +6.030 | 4.615 | 8.308 | 3.693 | 13.790 | 5.758 | -8.032 | 4.106 | 17.629 | 13.523 | 14.017 | 13.290 | -727 | 8.909 | 11.807 | 2.898 |
| Andet udg. pr loko | 95.176 | 81.069 | -14.107 | 48.880 | 111.617 | 62.737 | 118.910 | 80.084 | -38.826 | 57.404 | 160.391 | 102.987 | 102.038 | 155.330 | 53.292 | 84.482 | 117.698 | 33.216 |
| Andet køre km | 226.050 | 183.800 | 42.250 | 239.500 | 191.550 | 47.950 | 211.300 | 167.900 | 43.400 | 225.500 | 164.550 | 60.950 | 204.895 | 101.600 | 103.275 | 221.445 | 161.880 | 59.565 |
| Køreløst udg. pr km | 0,42 kr | 0,44 kr | 0,02 kr | 0,20 kr | 0,58 kr | 0,38 kr | 0,56 kr | 0,48 kr | -0,08 kr | 0,26 kr | 0,97 kr | 0,71 kr | 0,49 kr | 1,52 kr | 1,03 kr | 0,38 kr | 0,73 kr | 0,35 kr |
| for dm. alene | 0,18 kr | 0,16 kr | -0,02 kr | 0,04 kr | 0,23 kr | 0,19 kr | 0,26 kr | 0,20 kr | -0,06 kr | 0,07 kr | 0,41 kr | 0,34 kr | 0,23 kr | 1,01 kr | 0,78 kr | 0,16 kr | 0,35 kr | 0,19 kr |
| for el-trække -" | 0,09 kr | 0,11 kr | 0,02 kr | 0,05 kr | 0,11 kr | 0,06 kr | 0,13 kr | 0,08 kr | -0,05 kr | 0,08 kr | 0,27 kr | 0,19 kr | 0,09 kr | 0,20 kr | 0,11 kr | 0,09 kr | 0,15 kr | 0,06 kr |
| af el-trække + dm. | 0,27 kr | 0,27 kr | 0,00 kr | 0,09 kr | 0,34 kr | 0,25 kr | 0,39 kr | 0,28 kr | -0,11 kr | 0,15 kr | 0,68 kr | 0,53 kr | 0,32 kr | 1,21 kr | 0,89 kr | 0,25 kr | 0,50 kr | 0,25 kr |

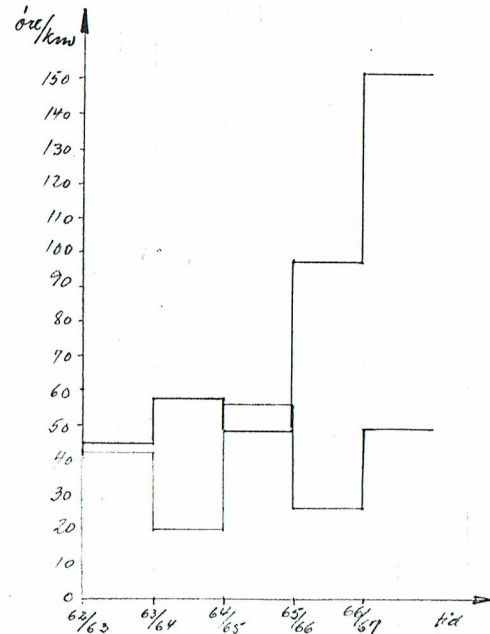
Tankes MY1201-02 forsynet med GM-motor (16-567E) kampfølgende opstilles:
 Årlig besparelse til vedligeholdelse: $162.000 \times 0,19 \text{ kr} = 30.780 \text{ kr}$ idet behovet sættes til 162.000 km/år
 Pris for GM-motor iflg. tilbød: $50.300 \times 12 \times 7,5 = 452.700 \text{ kr}$
 Monteringsarbejde (skønsmæssigt anslået til): 75.000 kr
 $\underline{\underline{527.700 \text{ kr}}}$
 Årlig afskrivning $\sim 10\% = 52.770 \text{ kr}$
 Ovennævnte besparelse $30.780 -$
 $\underline{\underline{21.990 \text{ kr}}}$

Besparelsen udgør per år: $\frac{30.780 \times 100}{527.700} = 5,8\%$ af anskaffelsesprisen ^{x)}

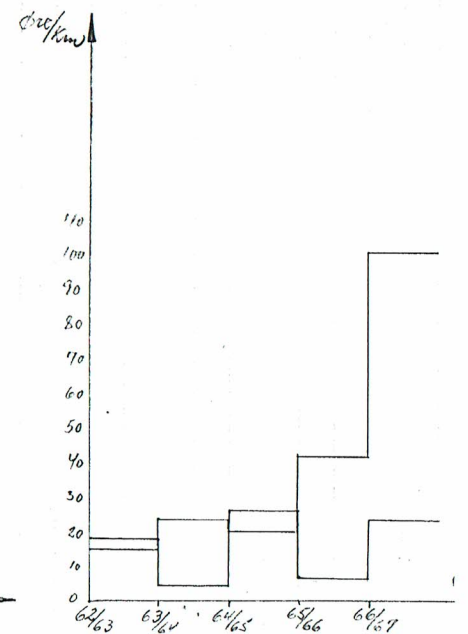
Tankes MY1201-02 udvangeret og erstattet med nye loko, bliver den årlige
 besparelse i vedligeholdelsesudg: $162.000 \times 0,35 \text{ kr} = 56.700 \text{ kr}$ idet behovet sættes til 162.000 km/år
 Pris for nyt loko af MY1101-04 typen $2.403.000 \text{ kr}$
 Årlig afskrivning $\sim 10\% = 240.300 \text{ kr}$
 ovennævnte besparelse $56.700 -$
 $\underline{\underline{183.600}}$

Besparelsen per år udgør: $\frac{56.700 \times 100}{2.403.000} = 2,4\%$ af anskaffelsesprisen

^{x)} Ser man bort fra udgifterne til monteringsarbejdet i første beregning, udgør besparelsen: $\frac{30.780 \times 100}{452.700} = 6,8\%$ af anskaffelsesprisen



Vedligeholdelsesudgiften per km for hele loket
 — MY1201-02
 — MY1101-04



Vedligeholdelsesudgiften per km for dieselmotoren alene
 — MY1201-02
 — MY1101-04

2. distriktet.

Ang: HV 1201-02.

Ved en vurdering af ovennævnte lokomotivers tilstand finder man, at det efter de foreliggende omstændigheder vil være uhensigtsmæssigt at sætte disse i driftsmæssig stand.

Lokomotiverne skal herefter betragtes som hensat urepareret indtil eventuel bestemmelse om udvanging træffes.

Distriktet anmodes derfor om, at afmontere de dele på lokomotiverne, som kan anvendes som reservedele for det øvrige trækraftmateriel.

Efter afmonteringen af delene bedes disse tilsendt centralværkstedet, Århus, der ved genpart af nærværende er anmodet om lejlighedsvis at revidere evt. reparere de tilsendte dele, som drøfter oplægges som reservedele.

Det bedes meddelt, hvornår afmonteringen er tilendebragt, ligesom man imødeset en for-
segnelse over, hvilke dele der er indvundet.

Centralværkstedet, Århus til underretning og foranstaltning, idet værkstedet anmodes om at

Fri renskrift

Dirig. H. Jensen

Dirig. J. Svindt.

Se vedlagte opstilling over driftsindg m. m. for HV 1202.

Efter renskrift

K.H. J. Andersen

Driftet med
glin Skov nov
1969.

glin i skov J
Vejl Skovl. tryk
stilling hertil
efter 1/4 1970

ph.

~~10.3.2.10.~~

genpart

in ekspedret koncept

10.3.2.7

mm

~~revidere evt. reparere de til sin
tid modtagne afmonterede
dele fra lokomotiverne.~~

19/11-69

BC.-W0

LKD. ✓

Ang.: MV 1201-02.Indstilling til evt. udrangering.

På baggrund af en foretagen vurdering af ovennævnte lokomotivers tilstand, er man kommet til det resultat, at det efter de foreliggende omstændigheder vil være uhensigtsmæssigt at sætte lokomotiverne i driftsmæssig stand, og man er som følge heraf indstillet på, at begge lokomotiverne snarest udrangeres.

En forudsætning for lokomotivernes udrangering er dog, at erstatningstrækraft ikke skal anskaffes.

Da lokomotiverne til dato har været ude af drift i $2\frac{3}{4}$ resp. ca $3\frac{1}{4}$ år, uden at dette tilsyneladende har influeret på driftens afvikling i område Vest, bedes det såvel på baggrund heraf som på baggrund af MZ-tilgangen meddelt, om 1201 og 1202 kan udrangeres, uden at dette ~~senere~~ vil medføre anmodning om anden trækraft som erstatning.

LKD's besvarelse i sagen udbedes inden udgangen af indeværende kalenderår.

Før renskrift:

HPL P₂
VLH efter renskrift.

✓

29/10-70

(~~10.3.2.70~~)

gm H.P.L.

d. 27/10-70
WO

M (10.3.2.7)

Ministeriet for offentlige arbejder

Generaldirektoratet for statsbanerne

Maskinafdelingen

Sølvgade 40 - 1349 København K

hs

Trafikafdelingen

Deres ref.

Deres brev af

Vor ref.

Dato

Tlf. (01) 140400

M 1853/71

3.3.71

lokal 3034

MV 1201 og 02, udrangering

Herved meddeles, at ovennævnte lokomotiver er udrangeret af driftsmateriellet.

Aing J. Steffensen

Kstj

til behagelig orientering.

Kafd

til underretning og foranstaltning, idet afdelingen anmodes om at udbyde lokomotiverne til salg.

Til orientering meddeles, at følgende dele er afmonteret lokomotiverne til anvendelse i øvrige lokomotiver:

Varmekedler,
kompressorer,
batterier (kun 1202),
vognkassefiltre,
jalousipumper,
defrostere,
førerstole,
ildslukkere,
tagventilatorer,

banemotorventilatorer,
sandstrøer,
olieudskillere,
feltsvækningsafbrydere,
shuntfeltafbrydere,
kortslutningsafbrydere,
hjulsliprelæer,
manøvrestrømsrelæer,
manøvrestrømsudkoblere,
ladeafbrydere,
tilbagestrømsrelæer,
tidsrelæer,
hastighedsinduktorer m. visere og modstande,
termostater,
regulatorer,
maksimalafbrydere,
sikkerhedsapparater,
tidsbremseventiler,
pneumatiske ventiler,
dødmandspedaler,
flaskevarmere,
alarmhorn,
bremsecylindre,
internationale varmekraner,
danske varmekraner,
Ackermann-haner m. slanger
lufthaner (fra siden af loko udv)
fareafbrydere udv. og indv.,
D2b førerbremseventiler,
hjelpebremsehaner m. håndtag,
trykknappaneller m. fløjtehane,
udligningsventiler, haner m.v.
radiatorer,
nødbremseklapper,
vinduesviskere,
solskærme,
varmemanometre,
trykluftmanometre,
tidsbeholdermanometre,
instrumentbrætter m. afbrydere,

alle elektriske modstande,
styreventiler fra næserum,
beholdere " "
kørelåse " "
indhold i el-apparatskab,
ekskl. vendevalse og regulermotor,
div. reservesikringer og -pærer,
hjælpedynamoer,
Vapor-hovedafbrydere,
dobbelte filtre,
fortrykspumpe,
1 stk banemotor.

Foruden ovennævnte dele, bedes træk- og stødapparater afmonteret og sendt til cvk Ar efter at lokomotiverne er bugseret til ophuggerfirmaet.

Lokomotiverne befinder sig i ddt Fa, hvor de efter aftale med lkm P E Christensen kan besigtiges.

Afregningen foretages til sin tid af mafd.

VKO/V

til underretning og foranstaltning, idet VKO anmodes om at revidere de indvundne dele, der bedes optaget som lagervarer.

LKD

til underretning under henvisning til LKD's skrivelse af 10.12.70.

AKO

RSK

H. J. Hansen

AKTIESELSKAB

VESTERGADE 97, 99, 101 . ODENSE . GRUNDLAGT 1829 . TELEGR.-ADR.: METALULD
POSTGIRO No. 36536 . TELEFON No. ★118383 . TELEX 9863

Handelsafd. (Rso.)
Sølvgade 40

1349 København K.

Odense, den 2. april 1971
BN/

| Op. | Udvalgt | U. nr. | Lb. nr. | År |
|------------|---------|--------|---------|----|
| | | | | |
| 5 APR 1971 | | | | |
| Not. | | | Henl. | |
| / | | | / | |

Vi skal herved meddele Dem, at vi i dag til
Statsbanernes Hovedkasse har indbetalt

kr. 54.470,90

som vi venligst beder Dem notere som betaling
for udrangerede dieselelektriske lokomotiver
som følger:

| | |
|-------------------|---------------|
| litra MV nr. 1201 | kr. 22.183,00 |
| - MV - 1202 | kr. 25.183,00 |
| | <hr/> |
| | kr. 47.366,00 |
| + moms | kr. 7.104,90 |
| | <hr/> |
| | kr. 54.470,90 |
| | ===== |

Med venlig hilsen
H. J. H A N S E N
Aktieselskab

