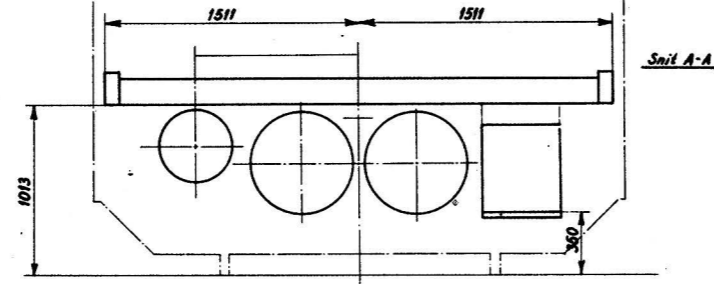
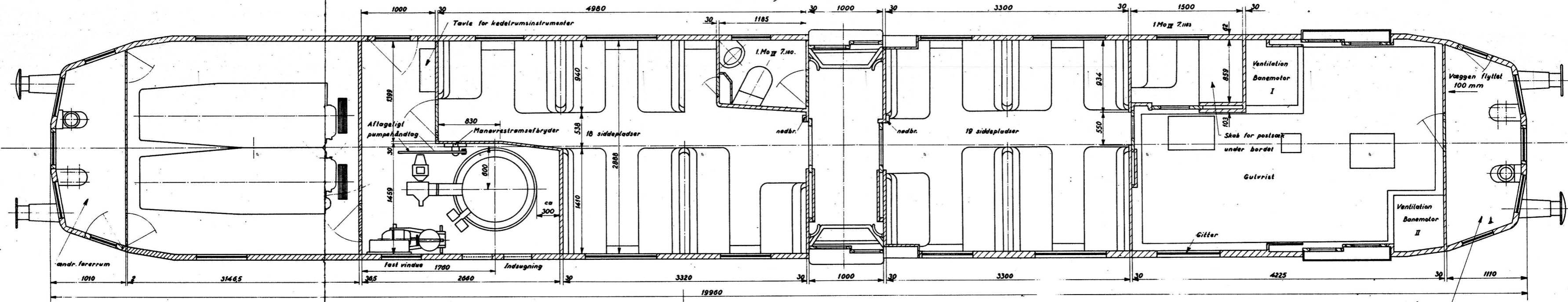


Undervogn Mo 2.1 (1973-1999)
 " Mo. 2.1 }
 " Mo 2.1 } 1951-1962
 " 1. Mo. 2.1 }
 Arrangement på undervogn 1 Mo 1.7
 Mo (573-590, 592-599) 1973-1990, 1992-1999.
 Mo (551-552, 553-562) 1951-1962 se 1. Mo. 1.7.



Målene gælder for Mo. 1973-1999 (indv. vognbredde 2888)
 For Mo 1951-1962 indv. do. 2872.

* ltr. Mo (551-562) 1951-1962
 (573-590) 1973-1990.
 (592-599) 1992-1999
 (591: 1991) (M6362/66)

Rev.	B	3-11-59	L.H.
Rev.	C	23-12-59	L.H.
Rev.	D	15-2-60	L.H.
Rev.	E	6-5-60	L.H.
Rev. f. 551-562	F	1/3-63	T.O.

Målestok	Tegn.	15-8-59
1:45	Rev.	
	Godk.	
	Købt.	
A B C D E F		

Danske Statsbaner.
 Maskinafdelingen.
 Ændring af ltr. Mo i 500-serien.
 Indbygning af varmekedel m. **NM.201.00.**