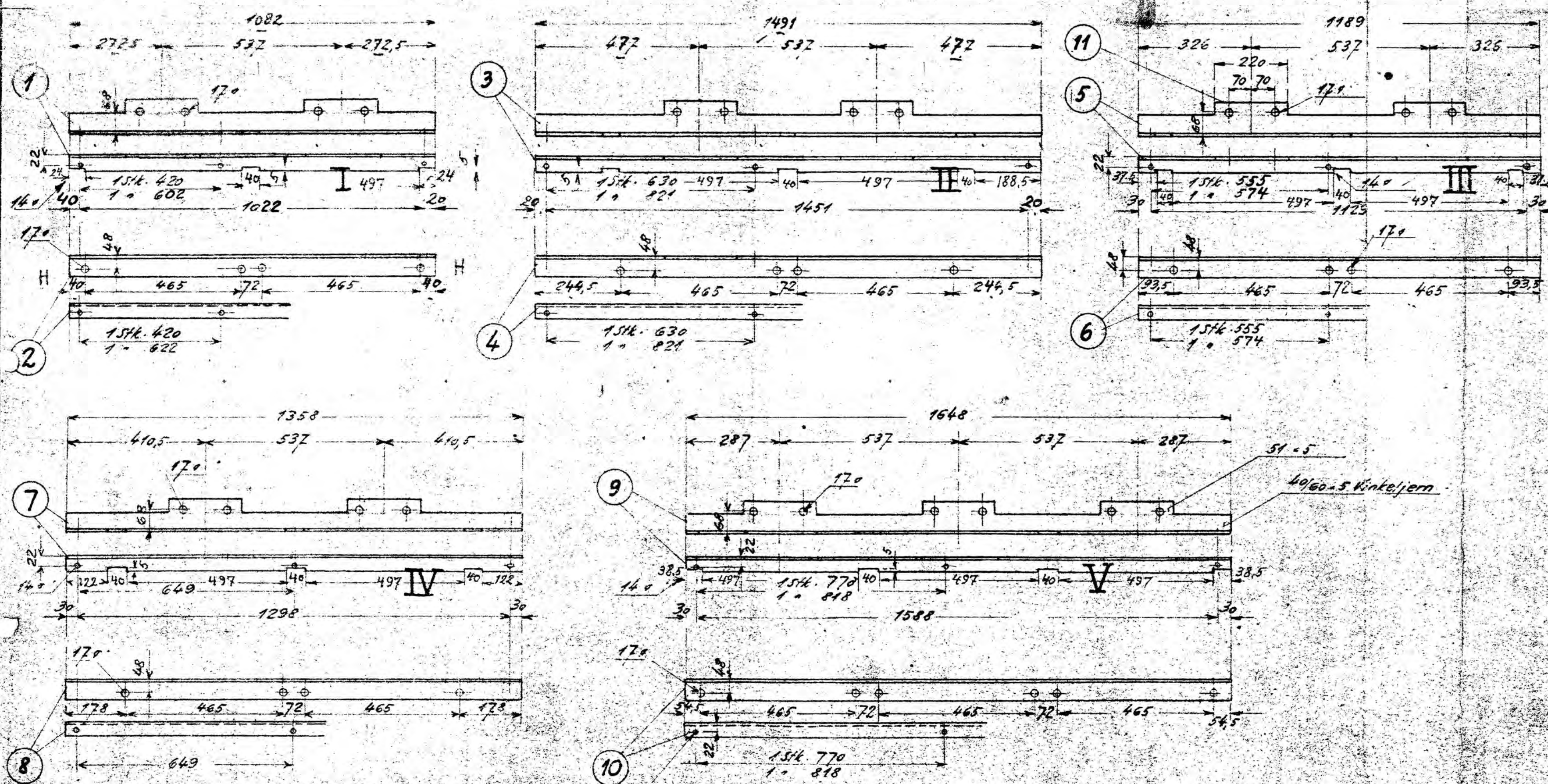
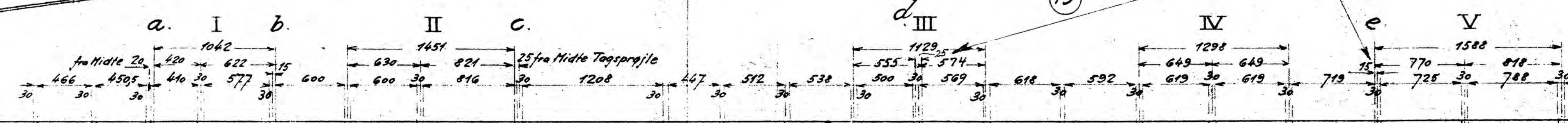
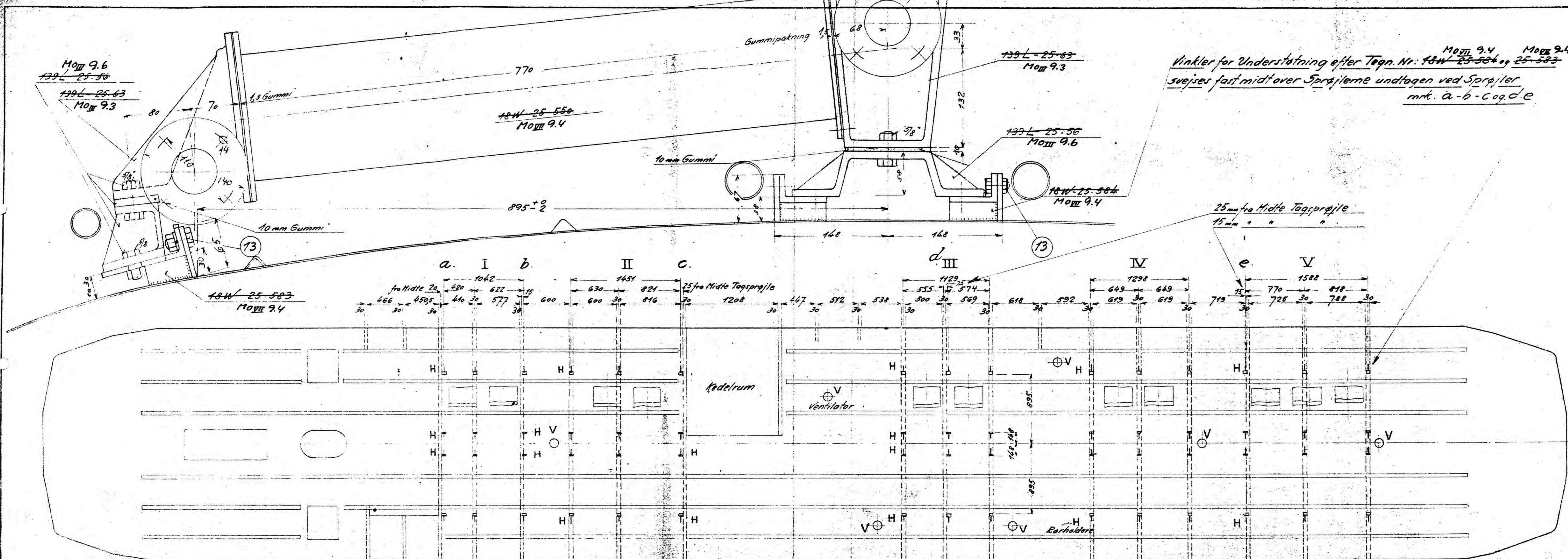


Mom 9.6
139 L-25-56
Mom 9.3

18 W-25-550
Mom 9.4

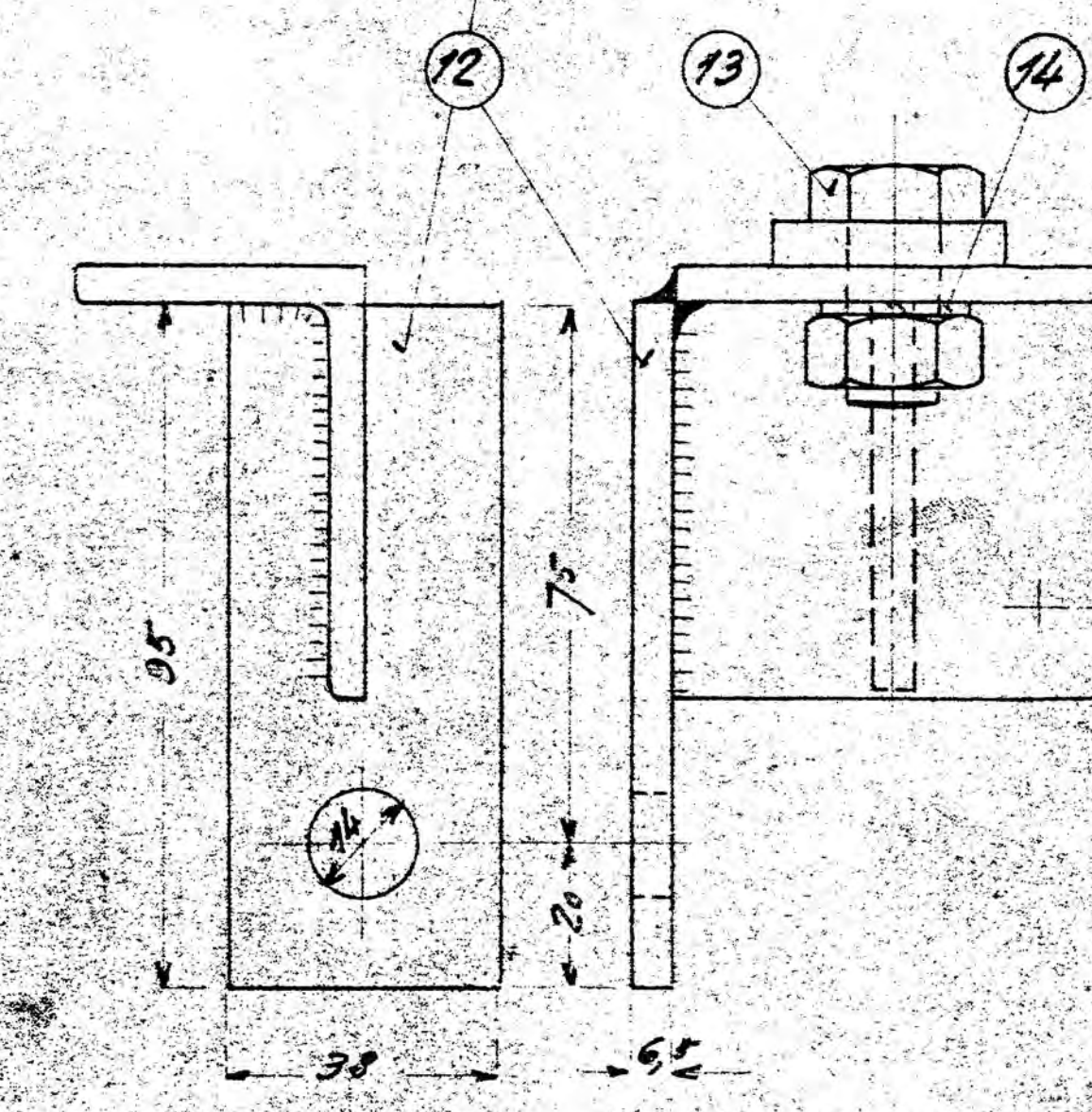
139 L-25-63
Mom 9.3

Mom 9.4 Mom 9.4
Vinkler for understøtning efter Tegn. Nr. 18 W-25-584 og 25-583
svejses fast midt over Sprøjterne undtagen ved Sprøjter
mkt. a-b-c og d-e



Mom 9.2-5
Rørholdere for kølere Tegn. Nr. 18 W-25-590
Rørledninger for kølere paa Toget Tg. Nr. 18 W-25-644
Mom 9.2

Paa Vinkeljerns-enderne
mkt. H paasvøjes
Lapper for Rørholdere



| Stk. | Benævnelse | Pos. | Materiale | Model nr. eller materiale størrelse | nr. færdig |
|------|---------------------------------|------|-----------|-------------------------------------|------------|
| 60 | Føderstiver | 15 | Staal | Magasin | |
| 60 | Dette "Sætt. H. og Matric. 1/2" | 16 | Fusj | Magasin | |
| 17 | Lapper for Rørholdere 38-65-95 | 17 | " | L = 1800 | |
| 22 | Lapper for Rør. 51-65-220 | 18 | " | L = 4900 | |
| 2 | Vinkeljern 40/60-5 L = 1668 | 19 | " | | |
| 2 | " " L = 1668 | 20 | " | | |
| 2 | " " L = 1358 | 21 | " | Vinkeljern | |
| 2 | " " L = 7358 | 22 | " | 40/60-5 | |
| 2 | " " L = 1183 | 23 | " | x 28000 mm | |
| 2 | " " L = 1183 | 24 | " | | |
| 2 | " " L = 1491 | 25 | " | | |
| 2 | " " L = 1491 | 26 | " | | |
| 2 | " " L = 1082 | 27 | " | | |
| 2 | Vinkeljern 40/60-5 L = 1082 | 28 | Fusj | | |

Danske Statsbaner
Maskinafdelingen.

Underlag for kølere.
Diesel-el. 500/550 hk. motorvogn.

Målestok Tegn. Frichs
1:1 Nr. 18 W-25-580 a
1:25 Træk.
1:10 Dato

Ud. Mo. 1801

Mo 9.11