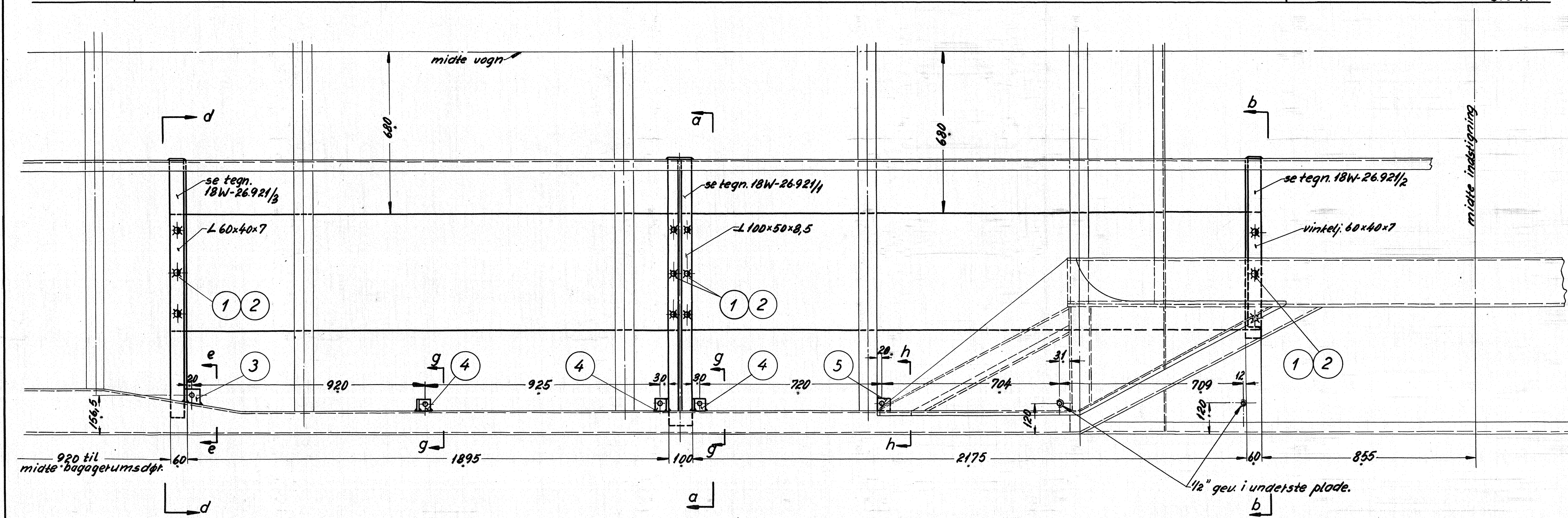


Angående pos. nr. i se tegn. nr. 18W-26.870

Angående dele til ophængning se tegn. 18W-26.921.



Samlede vægt pr. vogn. 3,2 kg				
1	lap	5	st. 37	h: 45x6,5x60
3	do.	4	"	h: 50x5x180
1	lap	3	st. 37	h: 50x5x60
12	fjederkive 1/8"	2	fj. st.	magasin
12	bolt 1/8" x 40, sort.	1	st. 34	magasin
Stk.	Betegnelse	Pos.	Material	Model nr eller materiale stignelse
Tegn. FM. 2-12-50	Rev. E.P. 6/8 51	Mod. ILL 8.7	Målestok: 1:10 - 1:2,5 - 1:1.	
Kalk. R.H. 2-8-51	Norm.	Dato 12-12-50	1/8" 50 Batterikasser havet 38 mm, pos. 3 ændret FM. a	
Dato	Rettelse	Indlæs	1/8" 51 Batterikasser havet 30 mm, fjernet 40 fra m.v. b	
Anvendelse			Stykliste nr.	
Diesel-el. 500/550hk. motorvogn.			6872	
Tegningens benævnelse			Tegningens nummer	
Ophængning af batterikasser.			18W-26.920.	
Indlæs:			8 b	