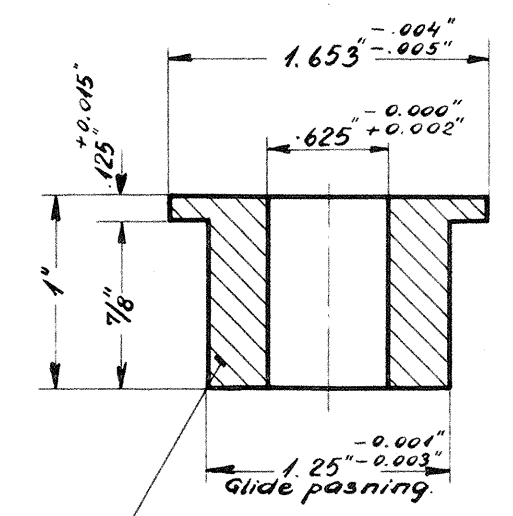
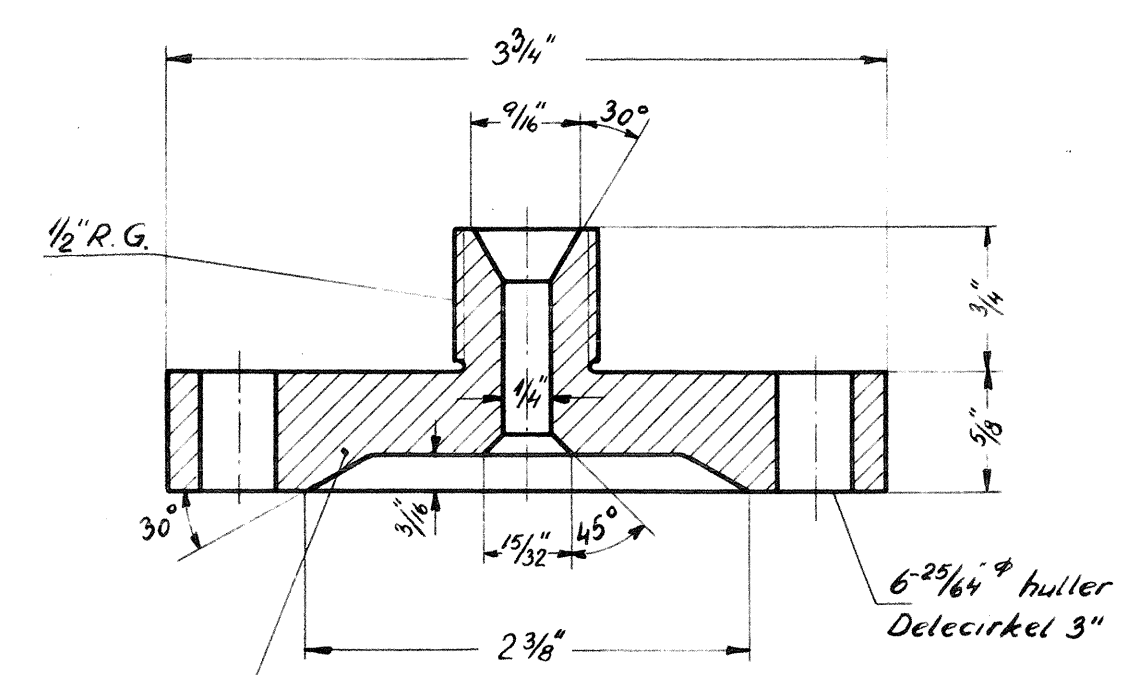


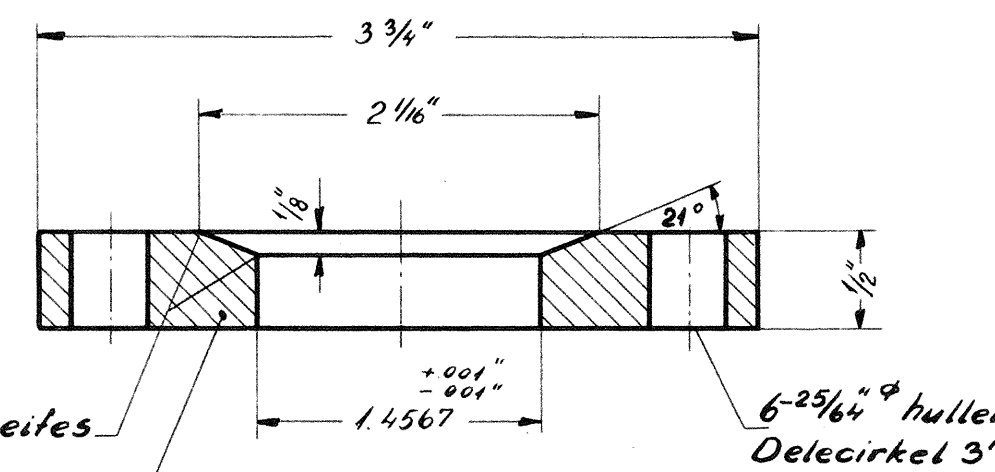
57 Ventil-hus
Materiale: Brænder-metal
Alle andre dimensioner som
vist på tegning FWR 4453/16



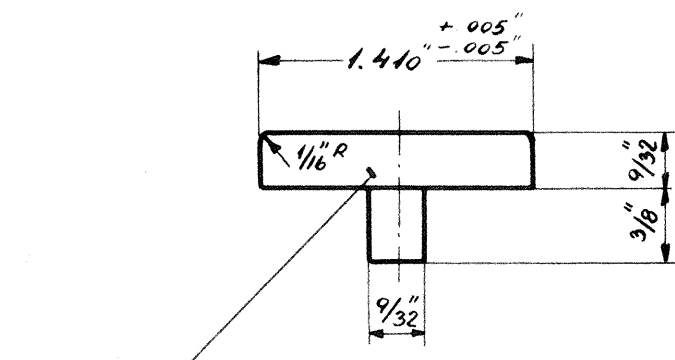
66 Bøsning
Materiale: Messing
Bearbejdet overalt



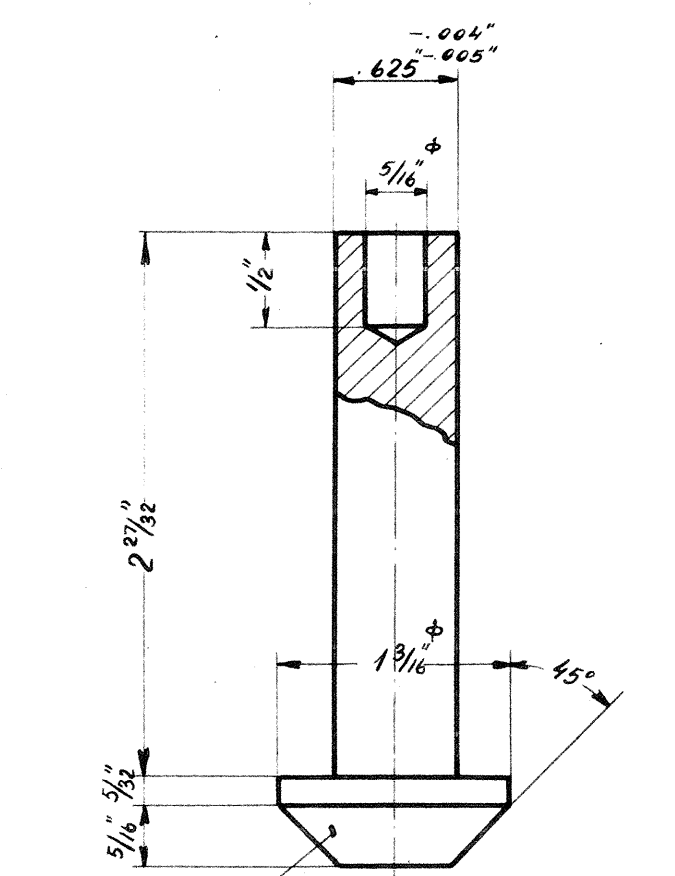
52 Dæksel
Materiale: Brænder-metal
Bearbejdet overalt



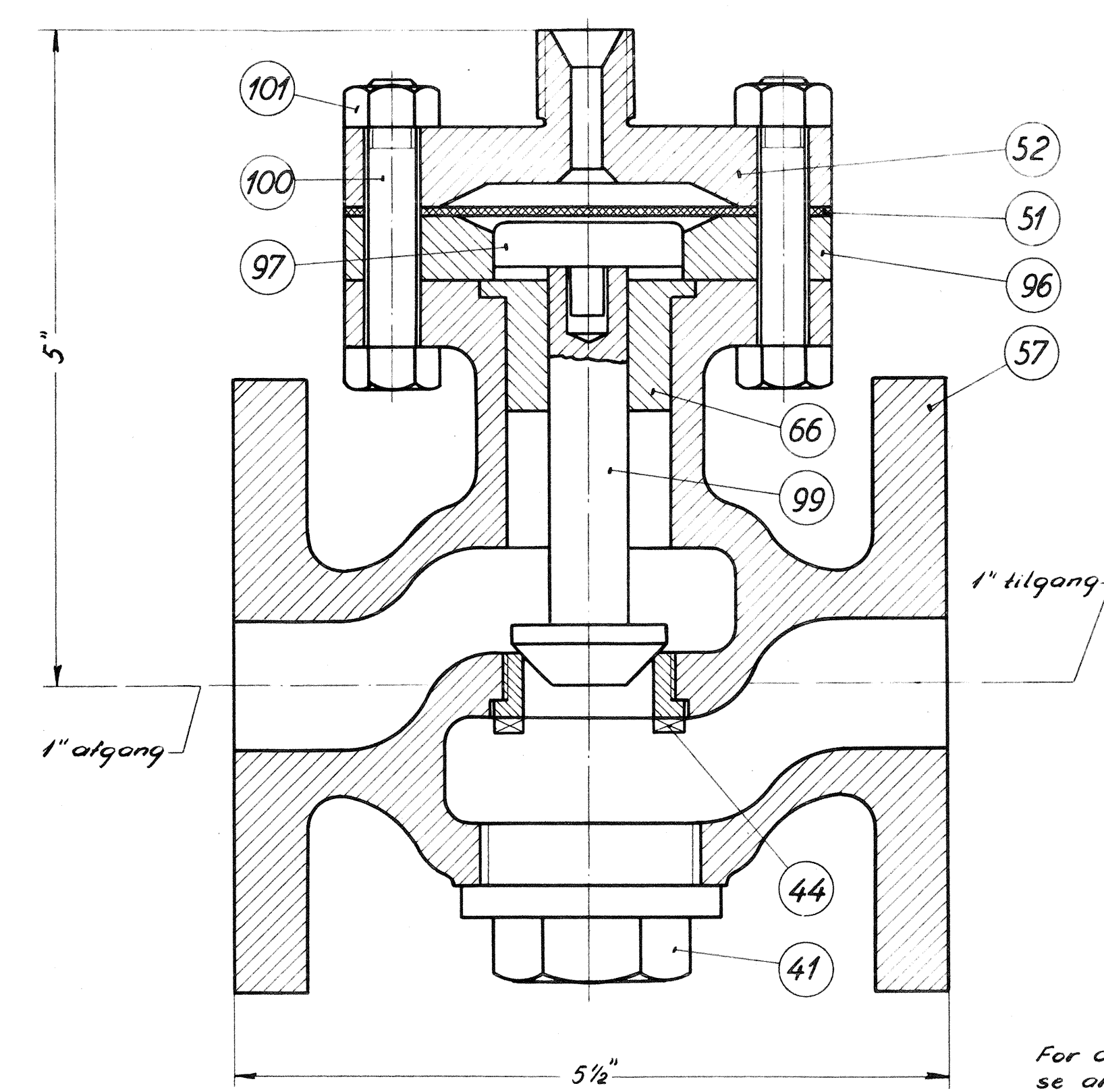
96 Mellemlægs-Hlange
Materiale: Brænder-metal
Bearbejdes overalt



97 Tryksko for ventilspindel
Materiale: Brænder-metal
Bearbejdes overalt



99 Ventil
Materiale: Monell metal
Bearbejdet overalt



For detaljer af Hlengen
se arbejdstegning.

| | | | |
|---|---------------------------|-----|---------------|
| 6 | metrik 3/8" | 101 | blødt stål |
| 6 | bolt 3/8" x 2 1/8" lg | 100 | blødt stål |
| 1 | ventil | 99 | monell metal |
| 1 | tryksko for ventilspindel | 97 | brænder metal |
| 1 | mellemlægs-hlange | 96 | brænder metal |
| 1 | foring | 66 | messing |
| 1 | ventilhus | 57 | brænder metal |
| 1 | dæksel | 52 | brænder metal |
| 1 | membran | 51 | brænder metal |
| 1 | ventilsæde | 44 | monell metal |
| 1 | skrueprop | 41 | messing |

| Stk | Benævnelse | Pos | Materiale | Ydelse eller materiale-tilførsel | Indl. | Varianter |
|-----|------------|-----|-----------|-------------------------------------|-------|-----------|
| | | | | | | |
| | | | | | | |
| | | | | | | |
| | | | | | | |

| | | | |
|--|----------|-----------|-------------|
| Danske Statsbaner Maskinafdelingen. | Målestok | Tegn. | 9/13 Frichs |
| | Nr. | 18W-2.080 | |
| | Indk. | | |
| | Date | | |

| | |
|--|-----------|
| 1" omløbsventil. Diesel-el. 500/550hk. motorvogn. | Mo 14.317 |
|--|-----------|

Kalkuleret efter Laidlaw Drew's tegn. nr. FWR 52128.
Ltr. Mo. 1821-

Mo 14.317