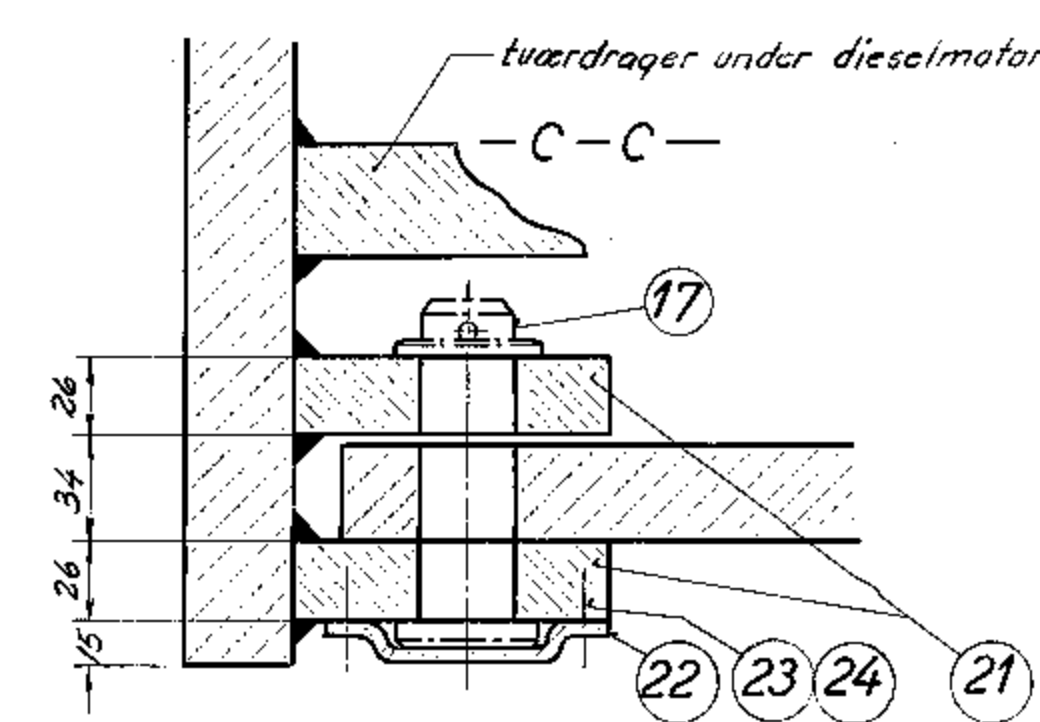


Bremseprøve foretages således:
Der bremses med 50t, og bremsecyl. slaglængde måles.
Efter en bremseprøve med 8 af foretages igen en prøve
med 50t, ved hvilken bremsecyl. slaglængde eller
måles. Slaglængden ved første og sidste bremse-
prøve skal da være lige store jvf. DSB breve af 28/11-54,
1/368/54 og 15/3-54, 1/2003/54.



Tegningssignatur.

- 304L-22.121 ○ — 304L-22.131 ○ —
304L-22.123I ○ — 304L-22.280 ○ —
304L-22.800 ○ —

Tegn. F.5.22-1233 Rev. 1.55. FK. gje. EC.	Målestok: 1:10
Konst. J. O. Norm. dato	FRICHS
1833 Tilbagetræksfjeder Tilhøbet FM C.	Sigtstørrelse nr.
1834 Føring for bremsekræfter Indtagning B.	Tegningens nummer.
1835 Ba. 1 og 2 tegn. 304L-22.123 nummer. F.5-45 C.	308 L - 22.120
governor	Indst. 1 2 3 C
Diesel.mek.167/183 hk.rangert.	Bremsearrangement.
Tegningens benævnelser	