

Skinnelyst af 1 ^{ste} Kofelhjul	11,4	Fors	2) Mindste Sværm i Kjørene	0,170	m ²
do: " 2 ^{de} Kofelhjul	12,7	"	ved 42,5 mm indvendig Diam:		
do: " 3 ^{de} Kofelhjul	12,9	"	Alpaaarvingsflade i 120 Høje	50,3	"
Alpaaarvingsvagt	37,0	"	48 mm indv. Diam: 42,5 mm indv. Diam:		
Total Vagt henseende	37,0	"	Alpaaarvingsflade i Rykassen	6,35	"
do: kom og med Vægt	30,0	"	Total do:	56,65	"
Vand i Vandkassene	3,5	"	Damptryk	12,48	atm
Vægt af Hjul	1,8	"	Cylinderdiam:	406	mm
Vægt af Drivhjul med Drekte		"	do: Slag	560	"
Belastning, Akselager etc.	2,7	"	Drivhjuldiam:	1252	"
Vægt af Kofelhjul med Drekte		"	Vandfordampning ved		
Belastning, Akselager etc. hvert	2,2	"	100 mm Vakuüm	3422	kg
Fiskeflade, total	1,02	m ²	Trækraft, 60% Hjultryk	5500	kg
2) Mindste Sværm i Kjørene	0,086	"			

1/10 sand størrelse.

Danske Statsbaner - Maskinafdelingen.

Tenderlokomotiv

Litra F.

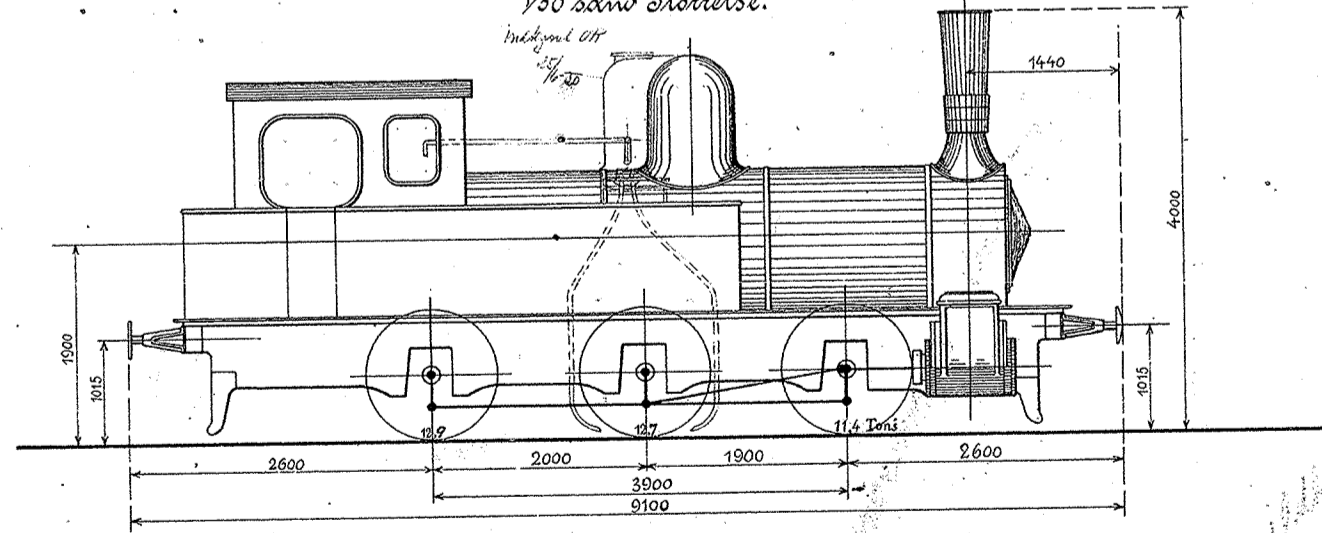
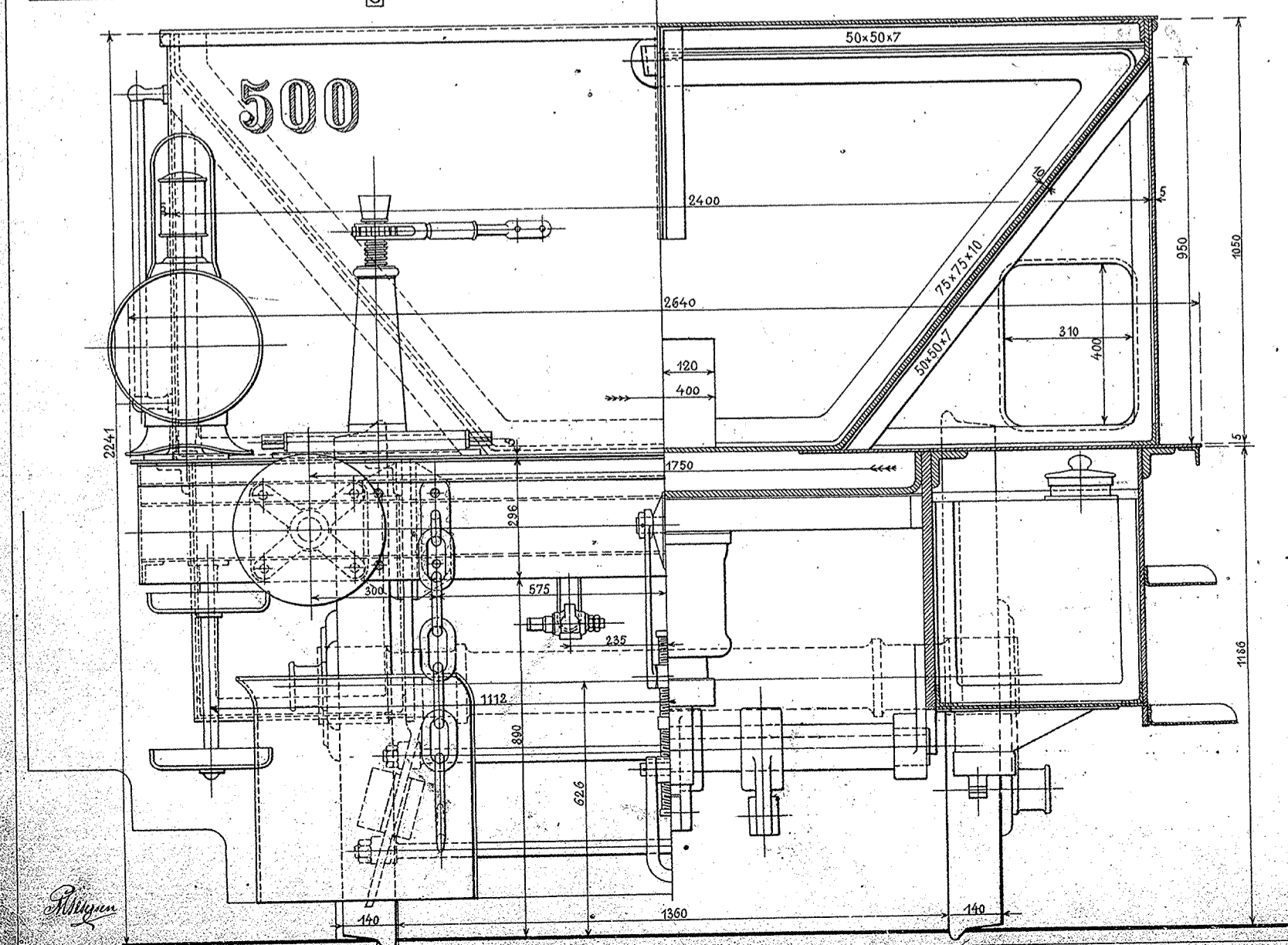
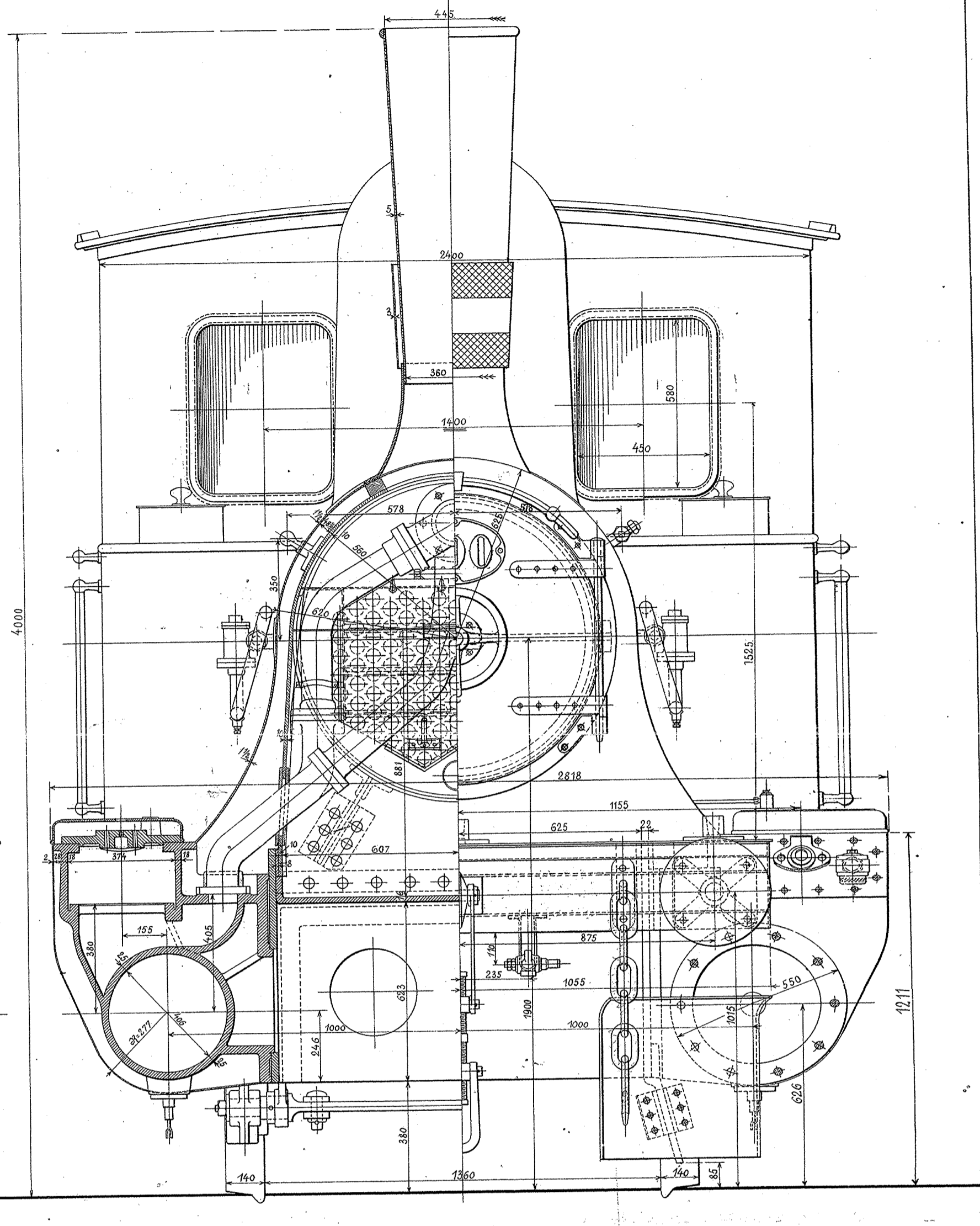
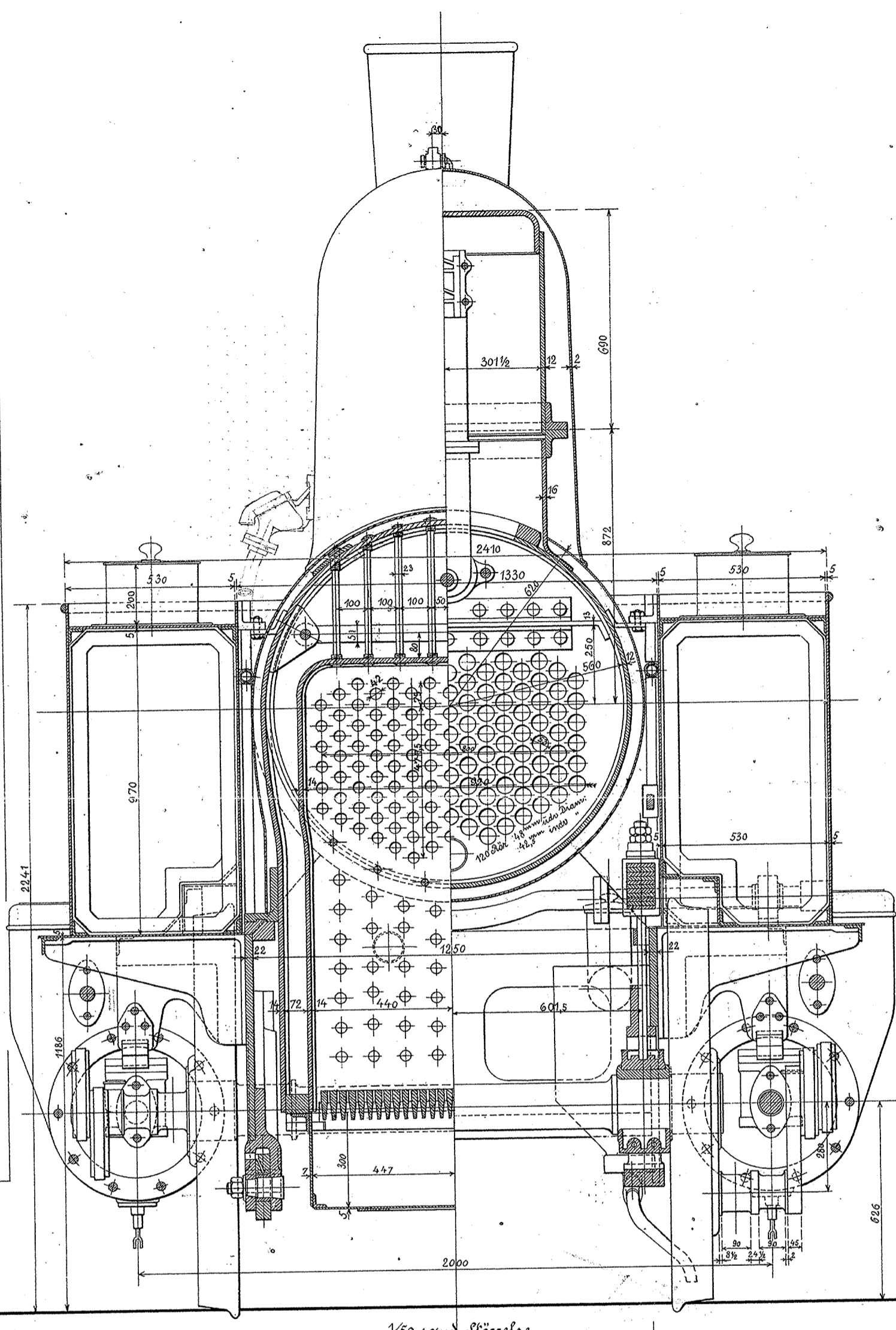
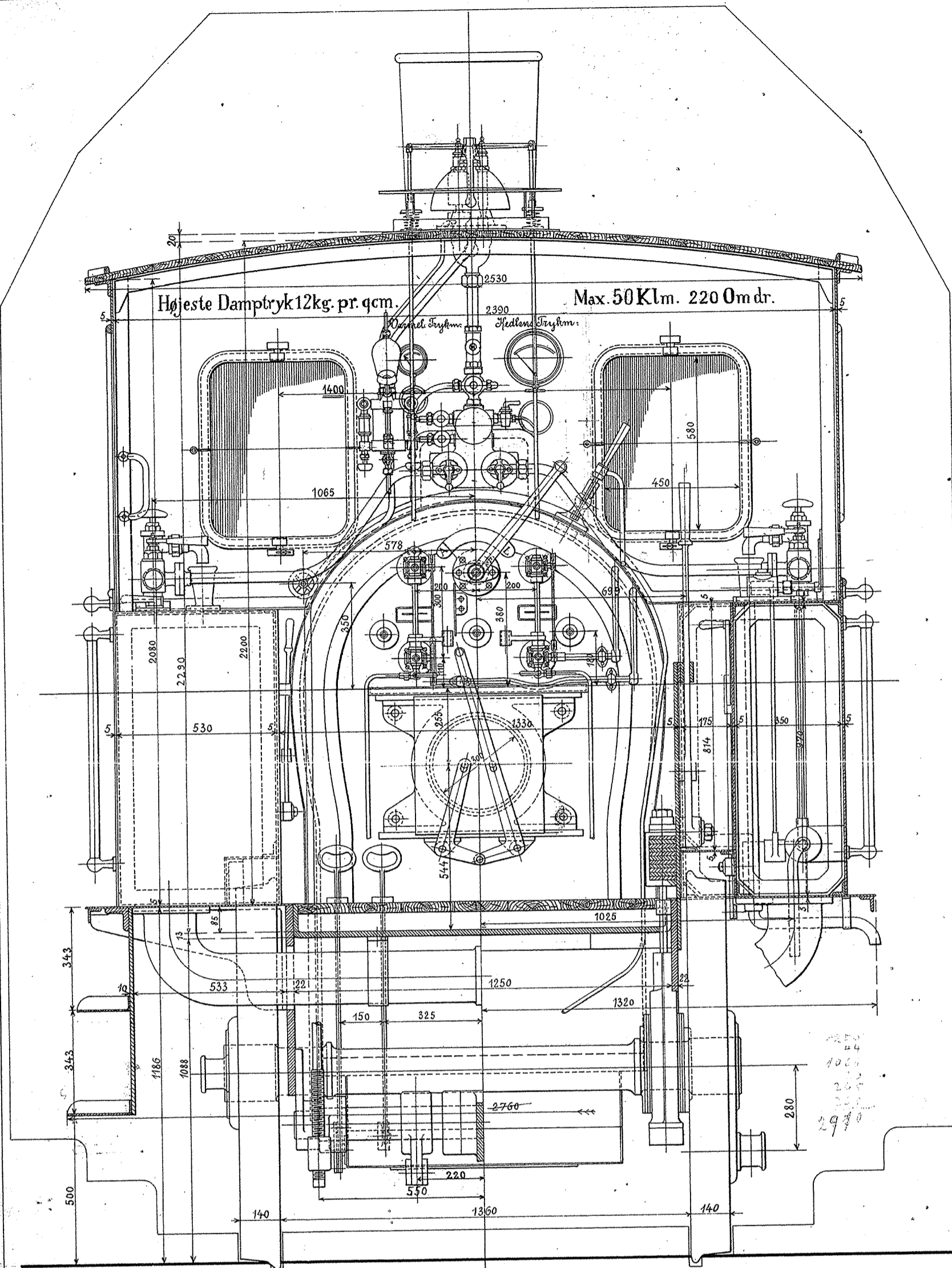
262 441 - 500.

Plan 2.

København, Konstrueret 1897.
Revideret 1913.

Director for Maskinafdelingen.

Alm 52.92.



Skinnetryk af 1 ^{ste} Hjulhjul	11,4 Tons	Windste Sværnit i Kærene	0,170 m ²
do. " 2 ^{de} Hjulhjul	12,7 "	ud 42,5 mm indvendig Diam:	
do. " 3 ^{de} Hjulhjul	12,9 "	Udførselsåbningens Plads i 120 for	50,50 " 56,80 "
Akshionsvægt	37,0 "	48 " indv. Diam: 42,5 mm indv. Diam:	
Total Vægt hjernefærdig	37,0 "	Udførselsåbningens Plads i Fyghassen	6,58 " 6,56 "
do. kom og med Vægtløj	50,0 "	Total do.	56,68 " 63,36 "
Vand i Vandkassene	3,5 "	Dampstryk	12 kg. pr. qcm.
Vægt af Stål	1,5 "	Cylinderdiam.	406 mm
Vægt af Deikhjul med Drejle	2,7 "	do. Slag	560 "
Belaasting, Akseklager etc.	2,2 "	Deikhjuldiam.	1252 "
Vægt af Hjulhjul med Drejle	2,2 "	Vandfordampning ud	3422 kg
Belaasting, Akseklager etc. hvert	2,2 "	100 mm Væghøjde	5300 kg
Stivelsesplade, total	1,021 m ²	Traektkraft, 60% Hjulstryk	5300 kg
Windste Sværnit i Skærelsen	0,086 "		

150 sand Skærelse.

Danske Statsbaner - Maskinafdelingen.
Tenderlokomotiv
 Litra F.
 262 441 - 500.
 Plan 2.

København, Konstrueret 1897.
 Revideret 1913.

Direktør for Maskinafdelingen.

SS 92.