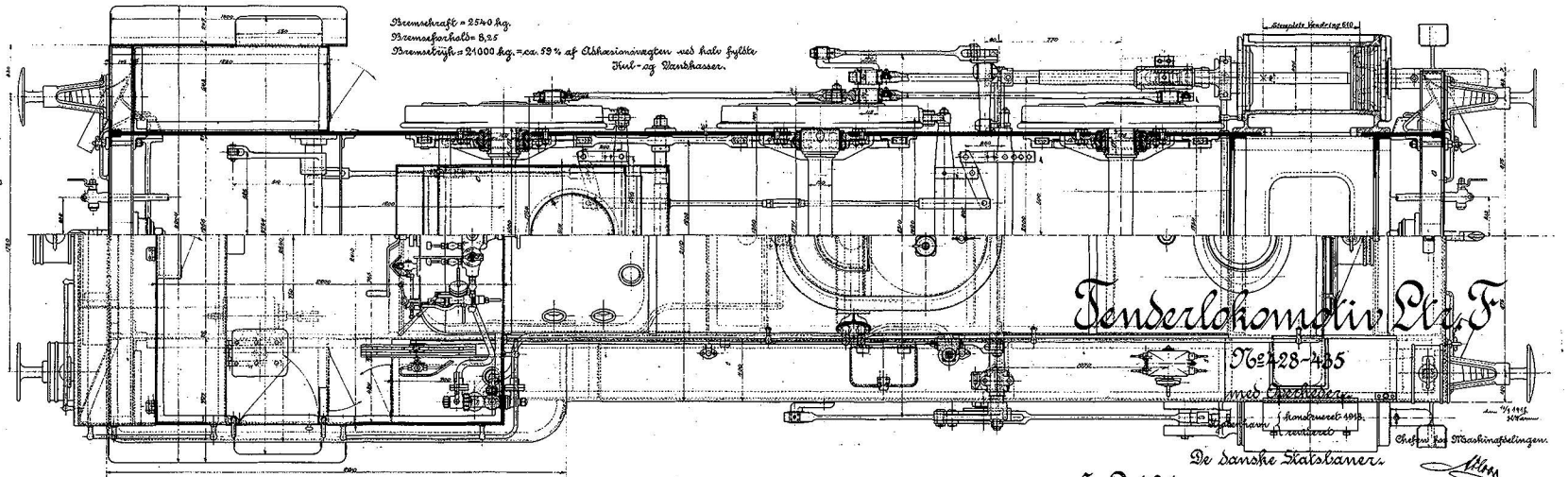


Totale Længde = 9980



Bremsekraft = 2570 kg.
 Bremsforhold = 8,25
 Bremseløst = 21000 kg, ca. 59% af Alkoxionsvægt med halv fyldte
 Fuld- og Vandkasser.

Tenderlokomotiv Nr. F

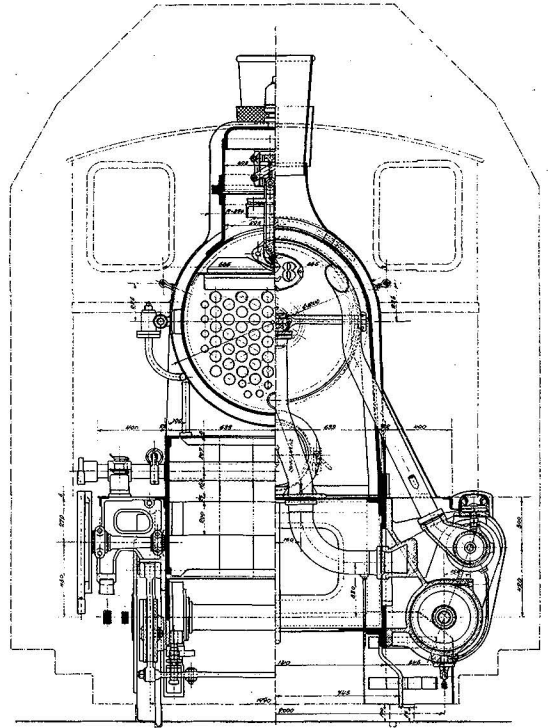
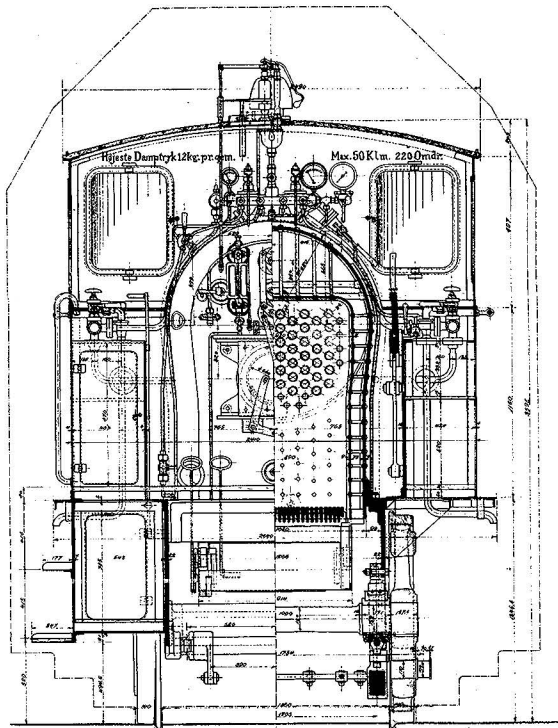
Nr 428-435

med Overheder

De danske Statsbaner.

S. 2. 101.

Plan 1.



Tenderlokomotiv Nr. F

Nr 428-435

med Overheder

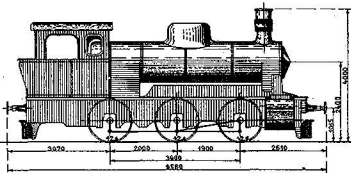
Kjøbenhavn { konstrueret 1918
 revideret

De danske Statsbaner.

Plan 2.

Chefen for Maskinfabrikningen.

Skimmelvægt af første Kobbeltjul	12,0 t.	Platteflade, total	1,03 m ²
do " " " " " " " "	12,0 "	do " " " " " " " "	0,28 "
do " " " " " " " "	12,0 "	Beskyttelse i Fyrbakken	5,16 "
Alkoxionsvægt	38,0 "	do " " " " " " " "	48,70 "
Total Vægt, egenfyrdig	38,0 "	do " " " " " " " "	26,20 "
do " " " " " " " "	31,0 "	Totalt Drejeflade	80,90 "
Vand i Vandkassen	3,7 "	Damptryk	12 kg per cm ²
Vægt af Vand	1,5 "	Brændstofdiameter	1251 mm.
Vægt af første Kobbeltjul med		Cylinderdiameter	405 "
direkte Belastning, Alkoxionsvægt		Skoppelvægt	610 "
Vægt af Drejebul med direkte		Vandforbrug pr. km ved 100 mm. Damptryk	kg
Belastning, Alkoxionsvægt etc.		Brændstoftæthed	5300 "
Vægt af første Kobbeltjul med			
direkte Belastning, Alkoxionsvægt etc.			



1:50 sand Skæddet.