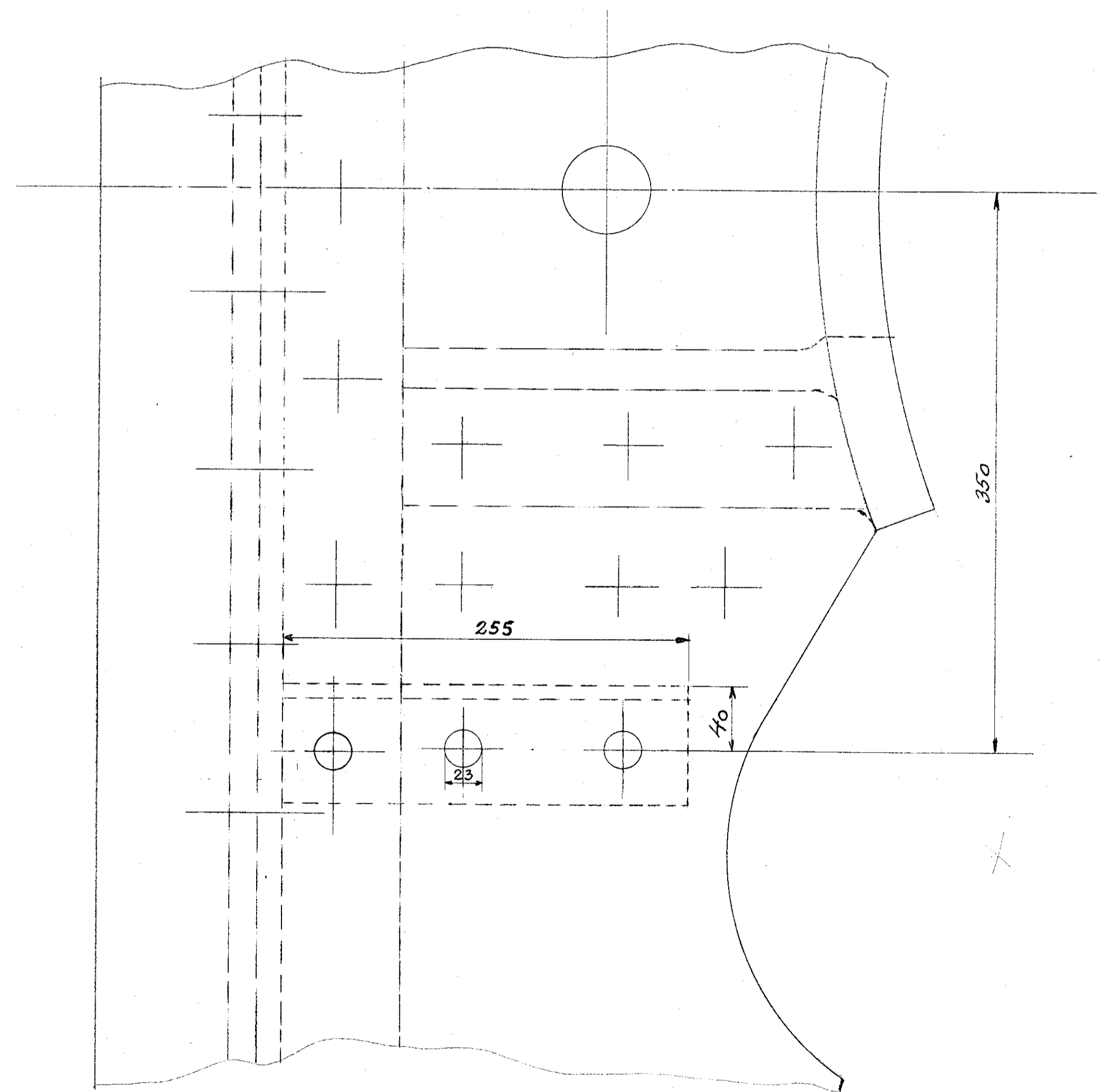


Mellemlagene tilpasses ved Montagen



4	Mellemleg.	3	Flusjern
4	Mellemleg.	2	Flusjern
2	ENP 20	1	L-jern
Str	Genstand	Pos.	Materiale

Forsterkning af Trækkasse til Tender Ltr. C-D
 Ltr. K₁, J₁, D₁, D₂ indt. H. 1/2-15 Ltr. P.

De danske Statsbaner.
 Maskinafdelingen.

Maalestør. 1:2,5
 Tegnr. 14-12-42
 Rev. 14-12-42

ad KT21