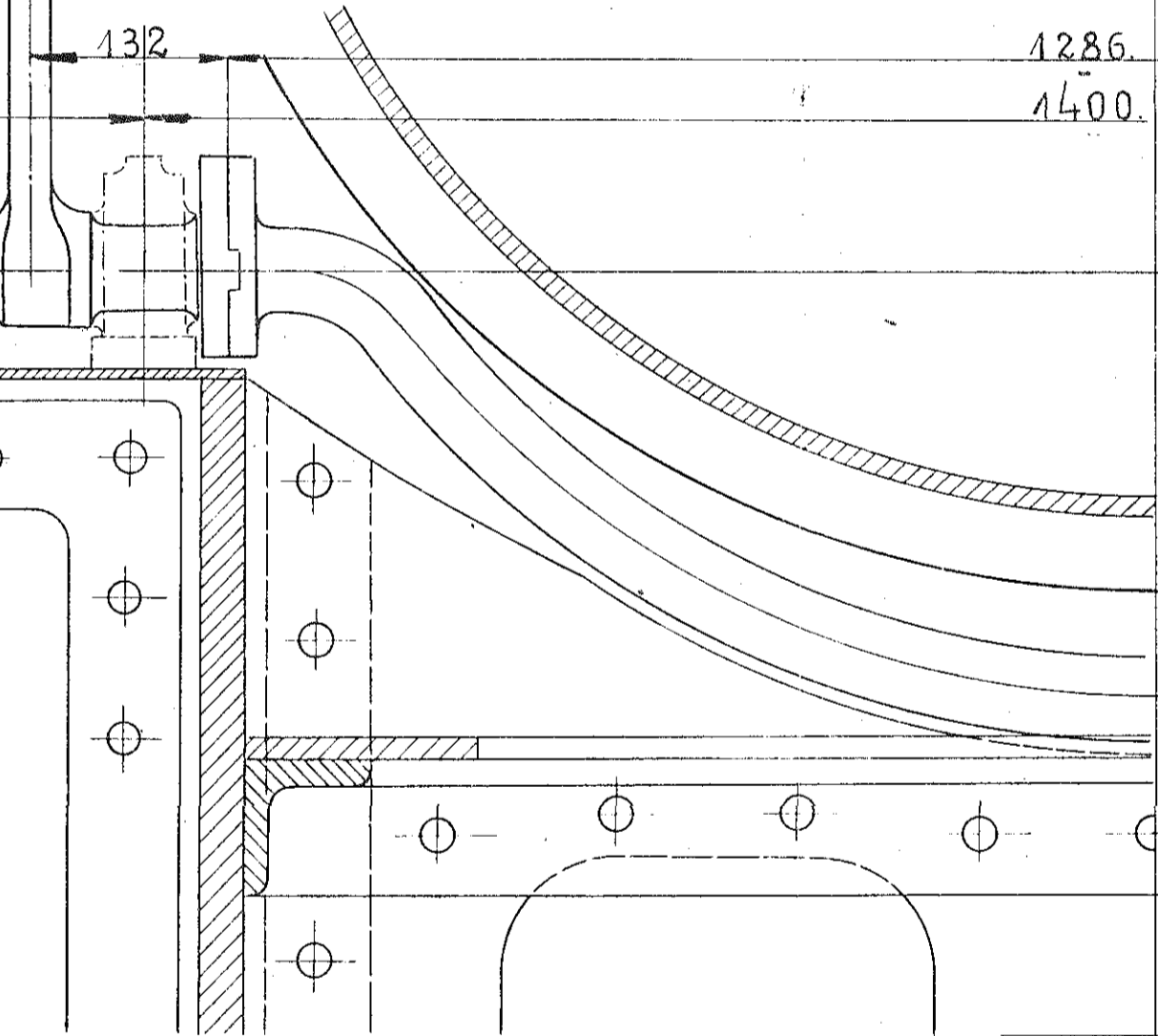


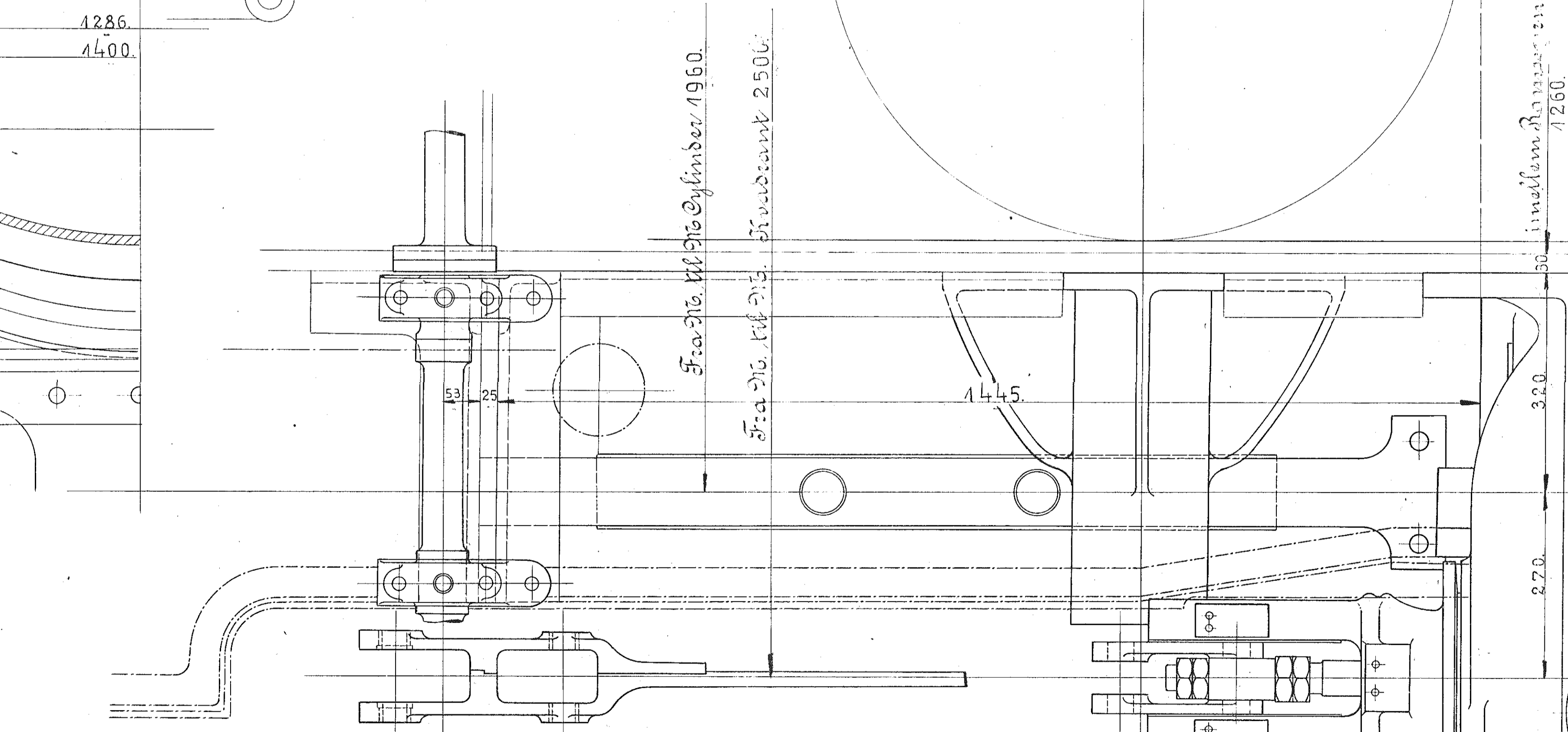
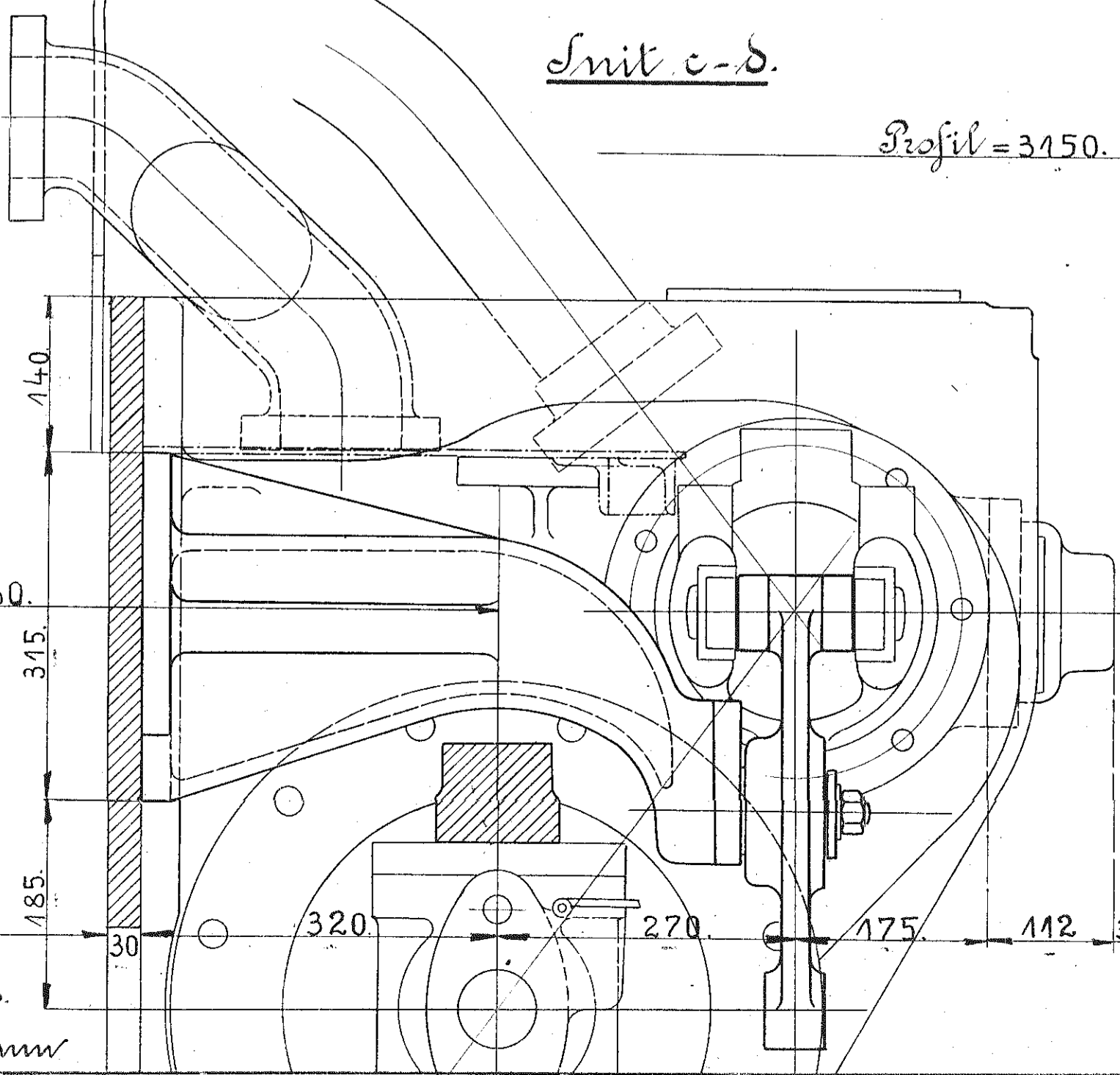
Snit a-b

Fra 916 til 916 kvadrant 2500.



Snit c-d

Profil = 3150.



Fyldning %	Fremad								Tilbage															
	Fosling		Støste-labning for Dampind		Indstømning		Udstømning		Fosling		Støste-labning for Dampind		Indstømning		Udstømning									
	B	F	B	F	B	F	B	F	B	F	B	F	B	F	B	F								
Max	5,5	5	34	37	0,25	0,25	75	81	91,5	93,5	6	7	5,5	5,5	35	21	0,6	0,75	69	69,25	85,5	88,5	9,5	12
50	4,5	4,25	16,75	16	0,5	0,5	50,5	54	81,5	83,75	14	15,5	5	4,75	19	11	1	1,5	5,5	50	78,5	84	17	19
40	4,25	4,25	12,5	11,5	0,6	0,75	40	42	75,5	76,5	19,5	20,5	5	4,5	14	8	1,25	2	48,5	40	74	75,5	20,5	23
30	4,25	4	9	8,5	1	1	30,5	31	68,5	68,5	26,5	26,75	4,75	4,25	9,5	6	1,5	2,75	41	30	70,5	71,5	25	26,5
20	4	4	6,25	6	2	2	20	21	5,9	5,8	37	35,5	4,5	4,25	6,5	4,75	2,75	4	32	19	65,5	65,5	30	31
10	4	4	4,5	4,5	7,75	5	10	11	4,7	4,5	50	48,5	4,25	4	4,5	4,25	5,5	7,5	16,5	9	57	56	38,5	38,5

Ekscentricitet..... 85 mm
 Yderlap..... 26 mm
 Inderslap..... 1,5 mm
 Støste-glidervej
 fremad { for 64 mm
 bag 61 mm
 tilbage { for 47 mm
 bag 61 mm

Styringsdisposition
 til
 Loko Litra K (med Støsteglider)
 Døe.....
 Kjøbenhavn Oktober 1923.
 De danske Statsbaner
 Chefen for Maskinafdelingen. K. G. G.