

1:10 sand Skitse.

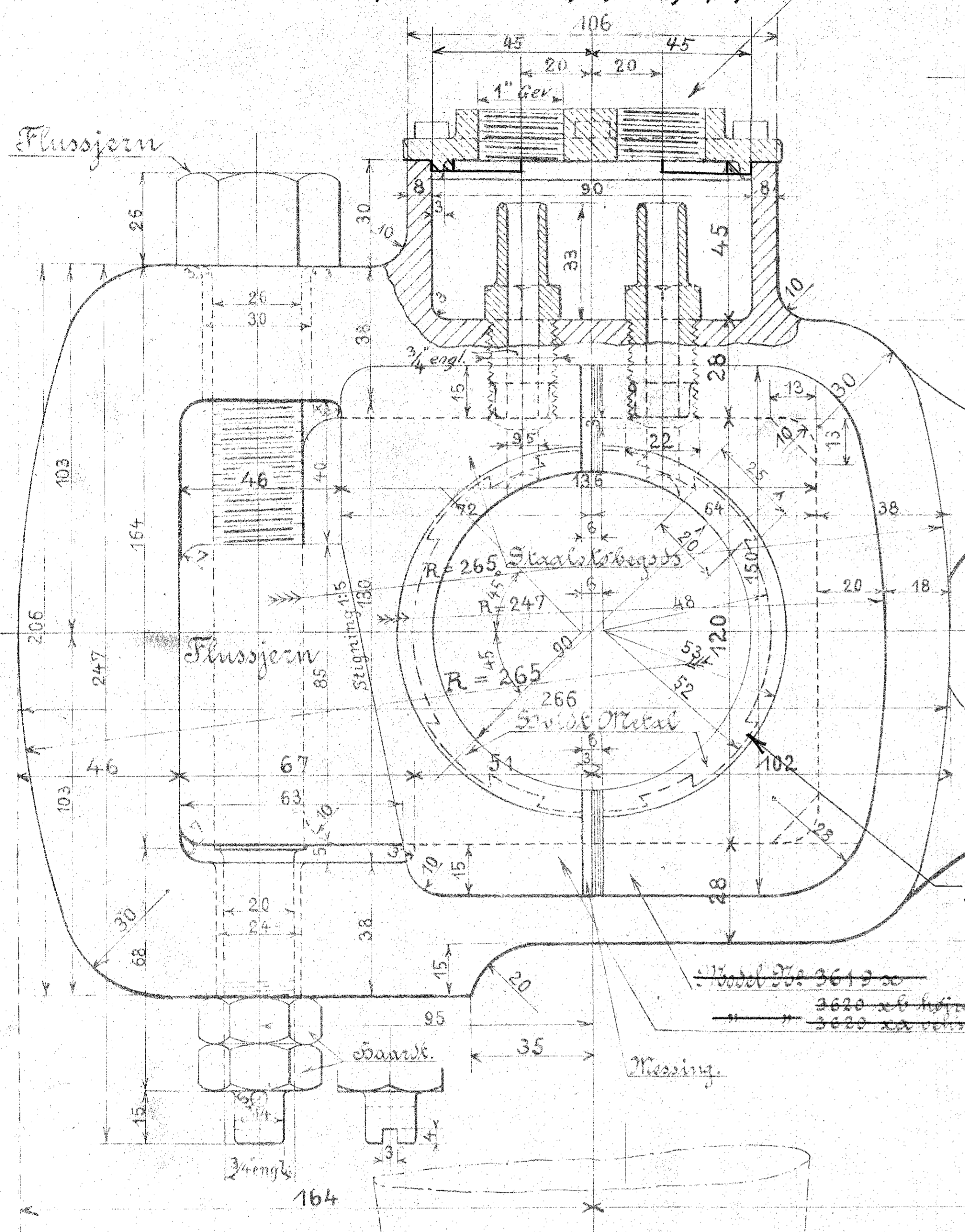
For Detaljer til Smørekopper se
Tegn. K. 55b, N.L. 157 og 158.

Skabjærn, Model No. 3611x

Skabjærn, Model No. 3611x

Dækslerne pakkes med 3 Lag tykt Tegnepapir

Flussjærn



Kobbelstangslagerne maa ikke udbores efter
det paa Tegningen angivne Længdemaal;
Stangens endelige Længde maales paa Stedet,
naar Kæden er fyret op.

Chrom-Nikkelstæel.

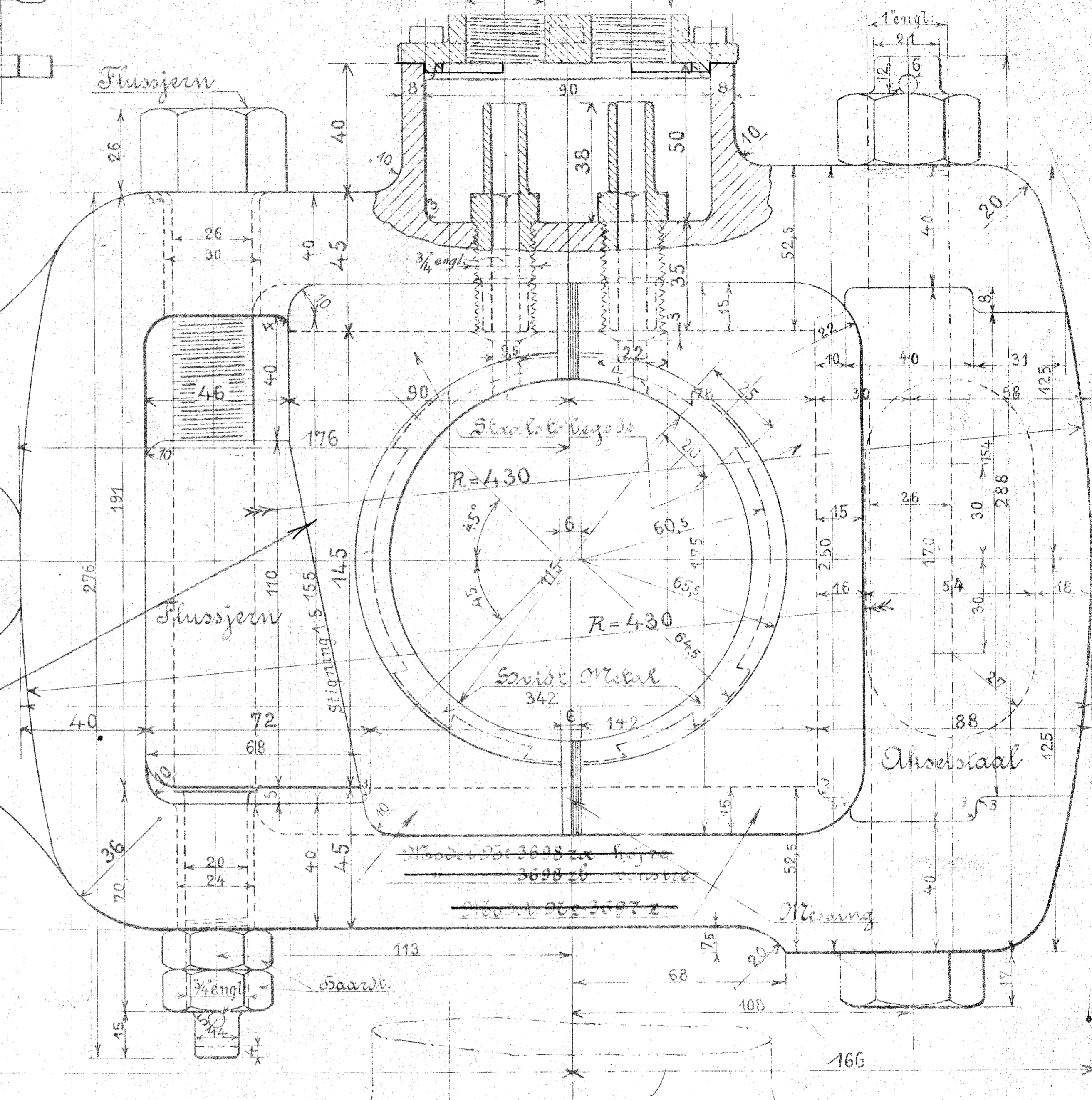
NB. For Bronzepander med hvidt Metal se Tegn. D. 57b

1 Stk: højre som Tegning.
1 " venstre modsat do.

"Blankt overalt"

2600 til K
2430 " Ø
2930 til K
2760 " Ø

Flussjærn



Sam. i Diam., 24 Gev. pr. 1 engl.

Forandringer.	Dato	Mærke
Smørekopperne forandrede	11/30	V.S.
Bronzepander med hvidt Metal	11/32	V.S.
Smøredæksler ændret	2/46	E.S.

~~Kobbelstang
til
Loh, Lita & Co.
Kjøbenhavn December 1913.
De danske Skibstøvere.
Direktion for Maskinfabrikken.~~

Rev. 26-2-19
10/4-30

F76

A
K. 55b