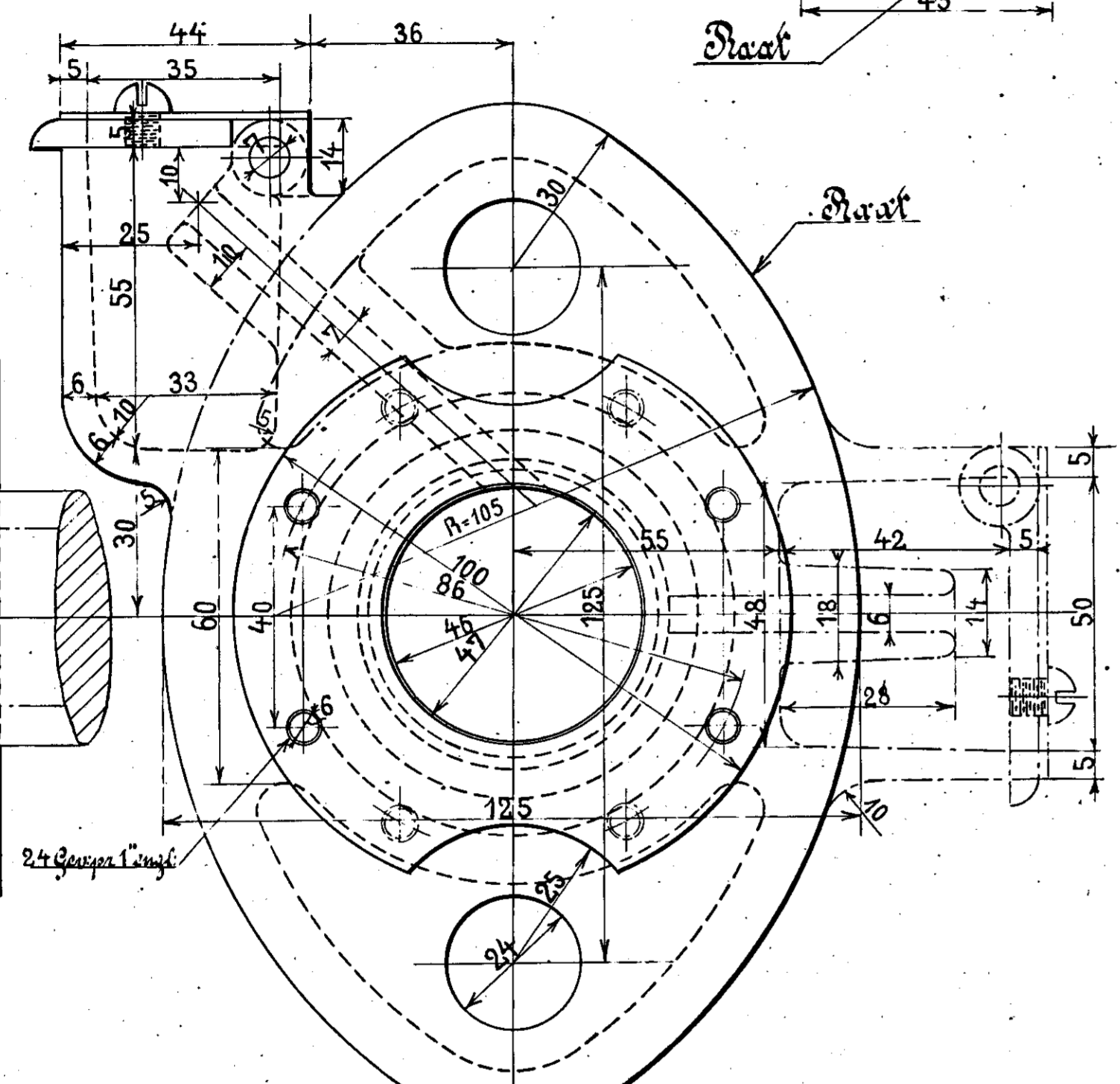
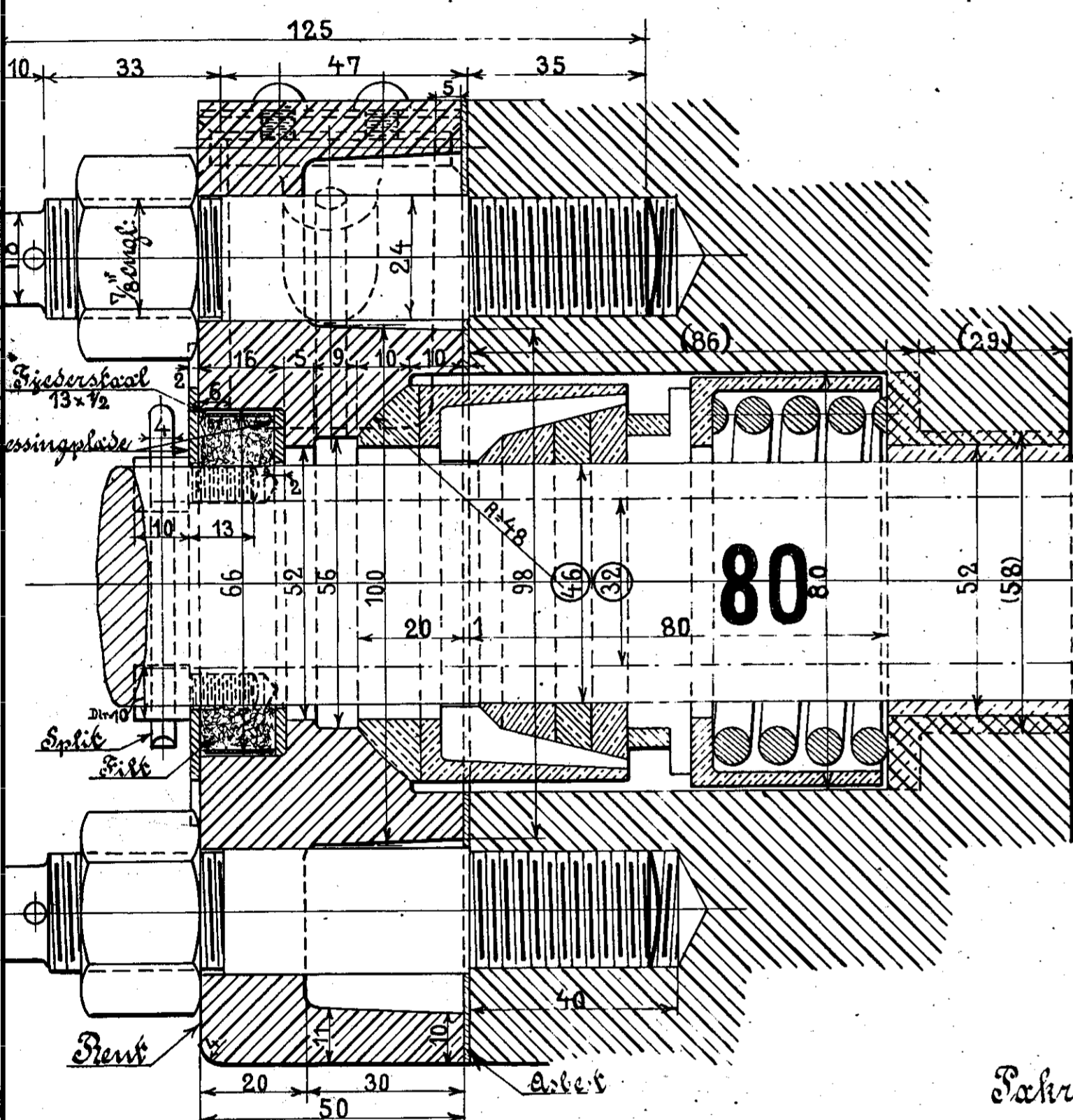


Mellem Stempel og Trykshoved
efter optagne Linier.
Så alle andre Pakninger
efter skiplede Linier og Målelinier (1)

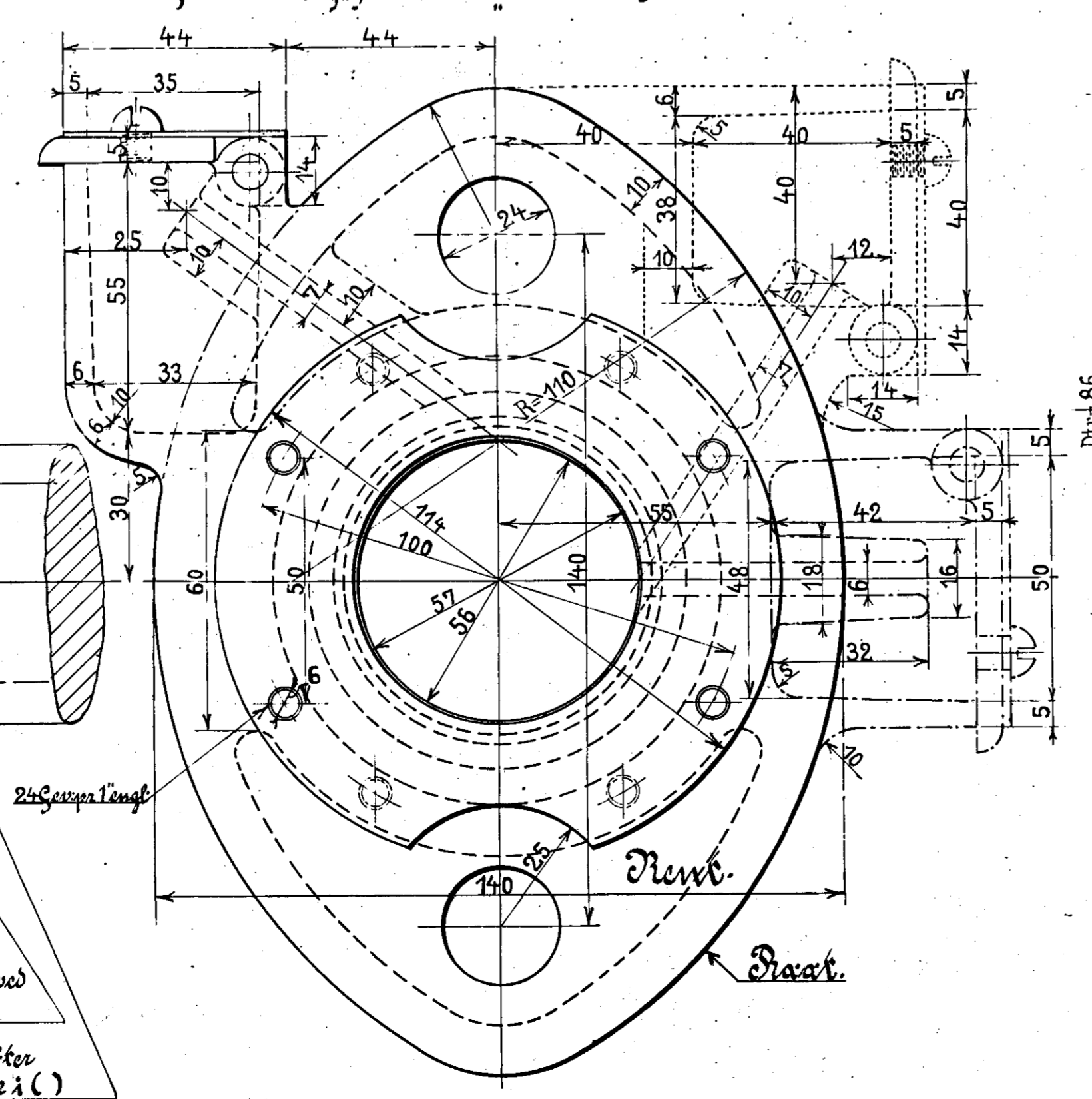
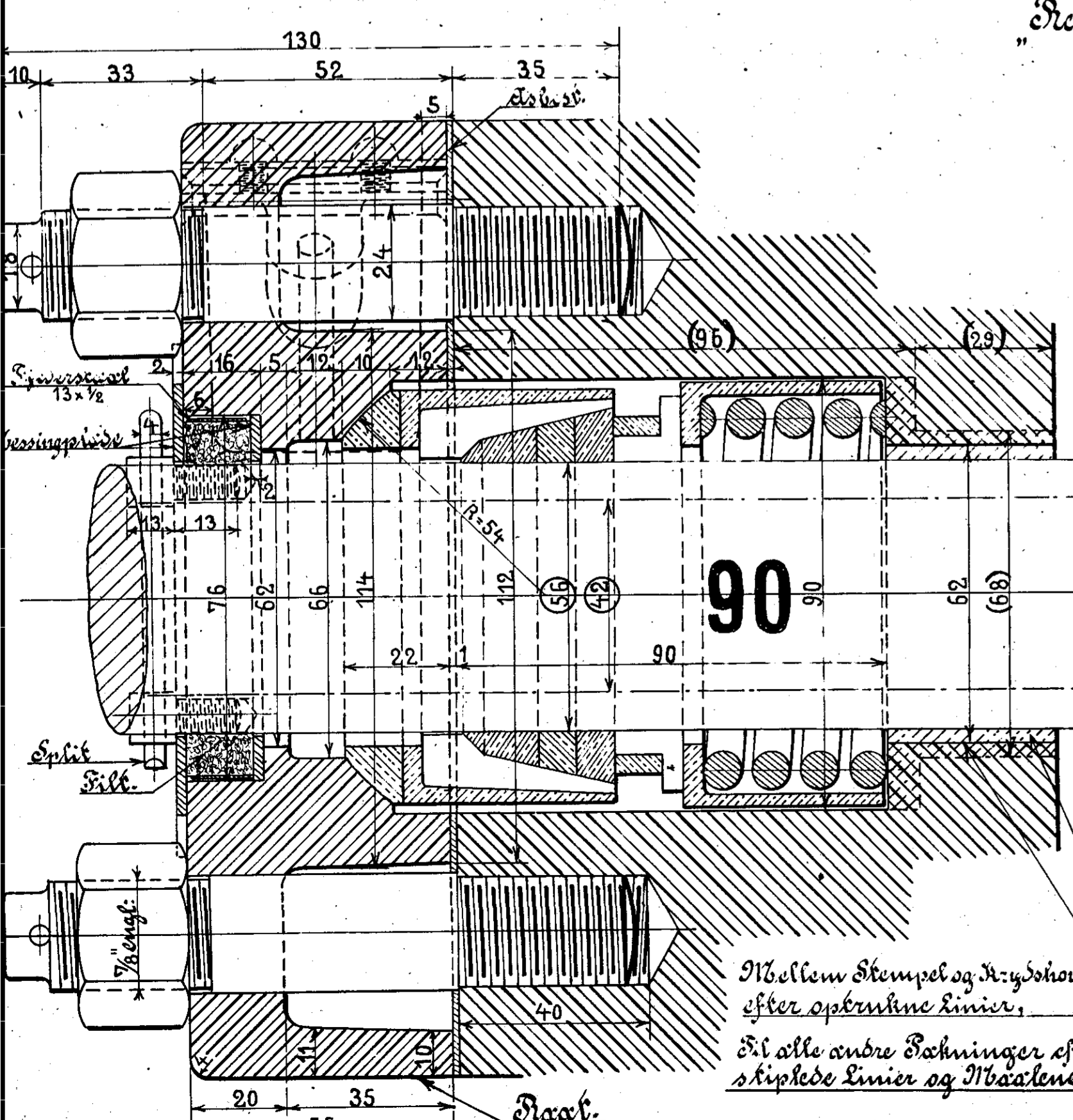
De Stænger som ikke er forsynede med Drygt indledes
Ringem B og Ringem C fremstilles efter skiplede Linier.
Ringem D fremstilles i et Stykke hvis Sværnit er lig det
samlede Sværnit af begge Ringe.

De Stænger som er forsynede med Drygt deles Ringem B og C, samt
den nederste Ring D i Halvdele, hvis Sværnit ved Samling af Pakningen
forsættes for hinanden.
Størde og Diameter af Sjæderne F er angivet for indspændt Tilstand.

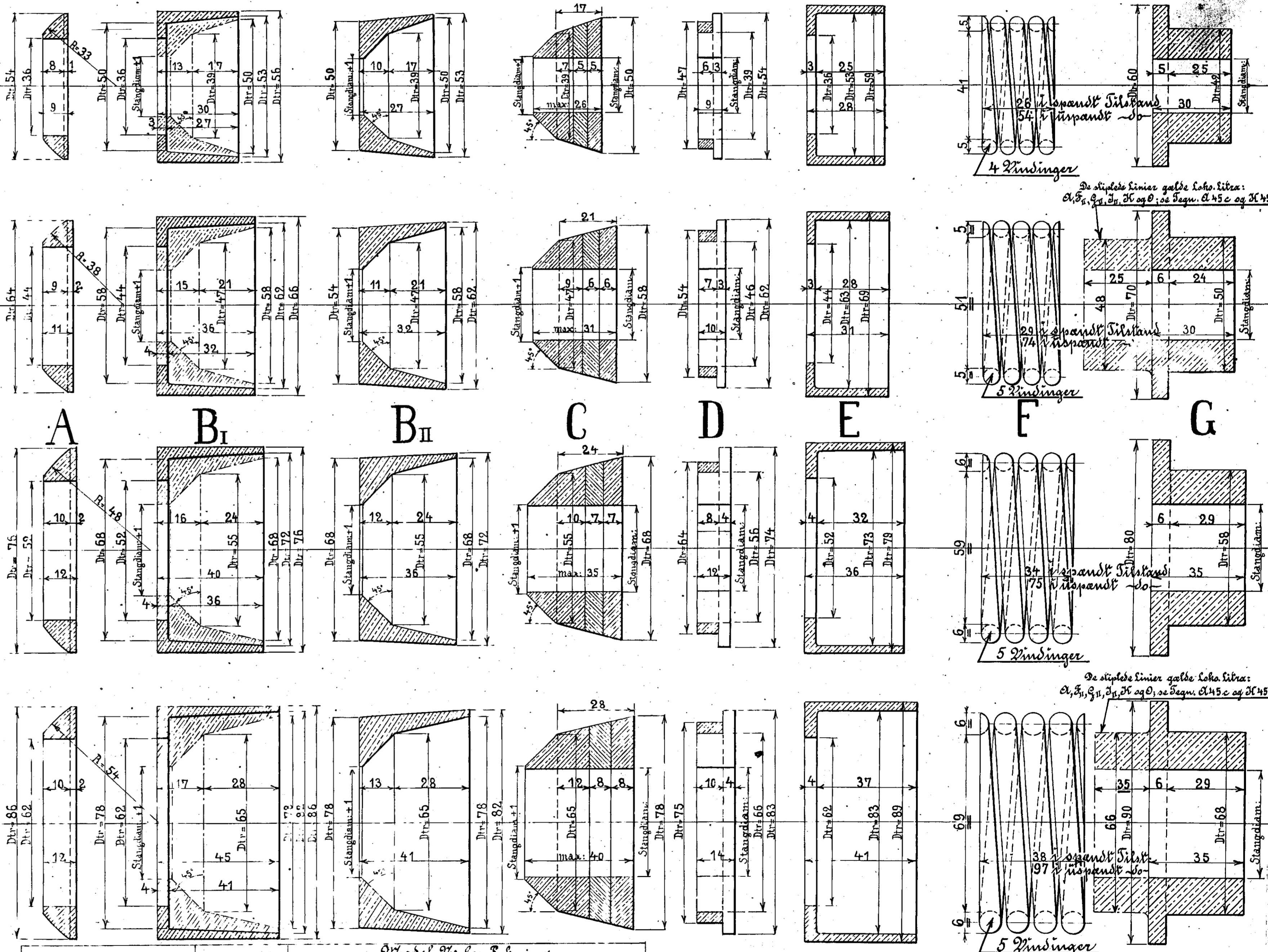
Grundbøsning G anvendes ikke til Stempelstængens Trykshovedende, til andre
Pakninger fremstilles den delt eller hel eftersom Stængen er Drygt eller ikke



Pakningem fremstilles af blødt Jernstål, samtlige andre Ringe af Sværnit.
"Dækt" overalt, Pakningsfladerem "Skæb".



Mellem Stempel og Trykshoved
efter optagne Linier.
Så alle andre Pakninger efter
skiplede Linier og Målelinier (1)



4 Rindinger
De skiplede Linier gælder Løstefit:
A, B1, B2, C, D, E og F, og Sværnit af 45 og 20 1/2

5 Rindinger
De skiplede Linier gælder Løstefit:
A, B1, B2, C, D, E og F, og Sværnit af 45 og 20 1/2

5 Rindinger
De skiplede Linier gælder Løstefit:
A, B1, B2, C, D, E og F, og Sværnit af 45 og 20 1/2

Benævnelse.	Material	Mådel 22 for Pakning			
		60	70	80	90
3 Kop bøsning med Indstrukne Sværnitkop.	Blystål				12023 a højre. 12023 b venstre
do med skiplede Sværnitkop.	"	12028 a højre. 12028 b venstre			
do med prikkede Sværnitkop.	"				
Indstrukne Sværnitkop.	"				12042
Ståplade	"	12047			
Skæb	"				
Stængelam.	A				
Trykshoved	B1, B2				
Pakning	C				
Stængelam.	D				
Sjæder	E				
Stængelam.	F				
Stængelam.	G				

Danske Statsbaner ~ Maskinafdelingen.

Metalpakninger I

til
Glider- og Stempelstængepakninger.

Kjøbenhavn, November 1903. Maskinchefen.

22/11/1903
J. P. Jensen