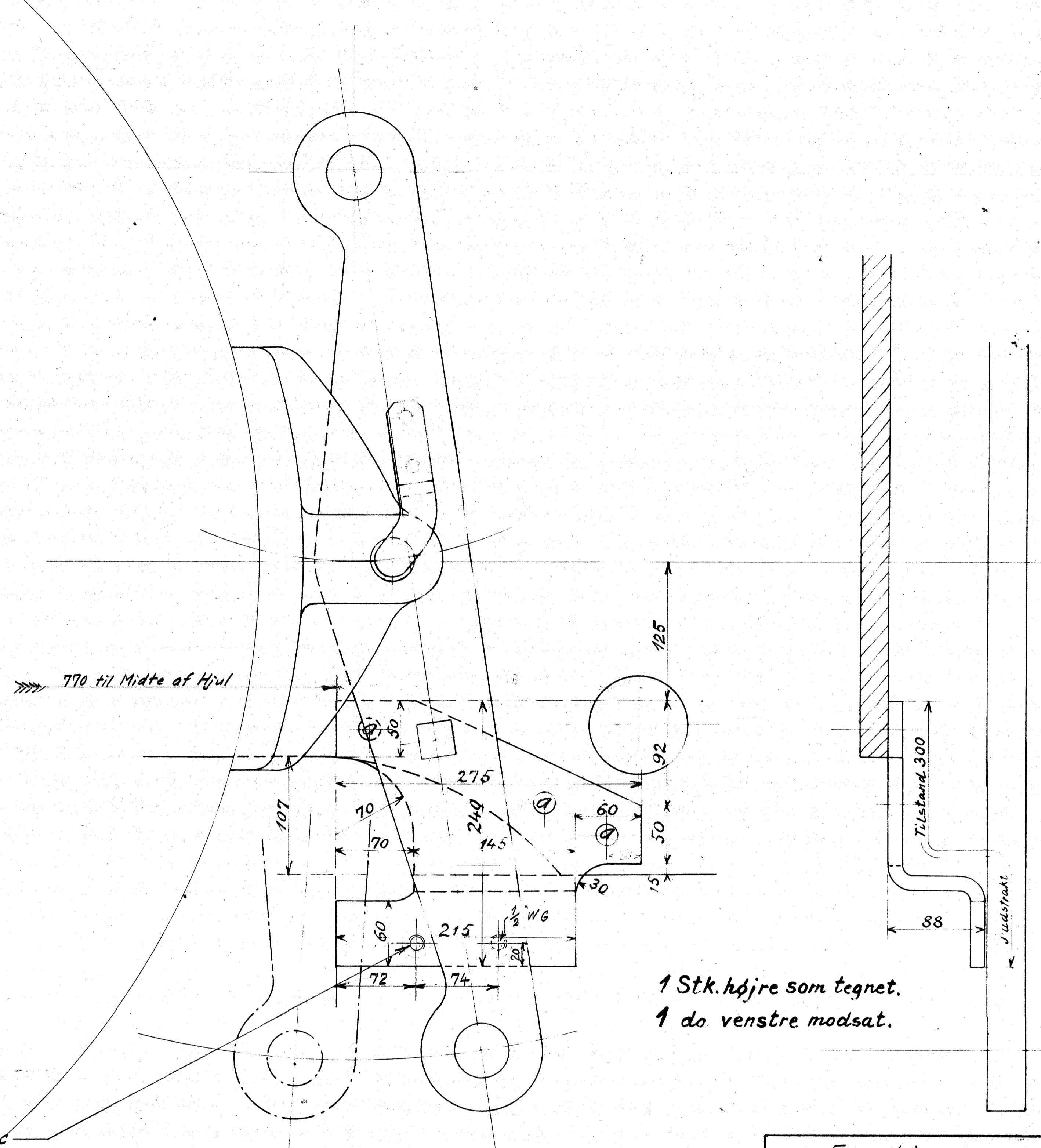
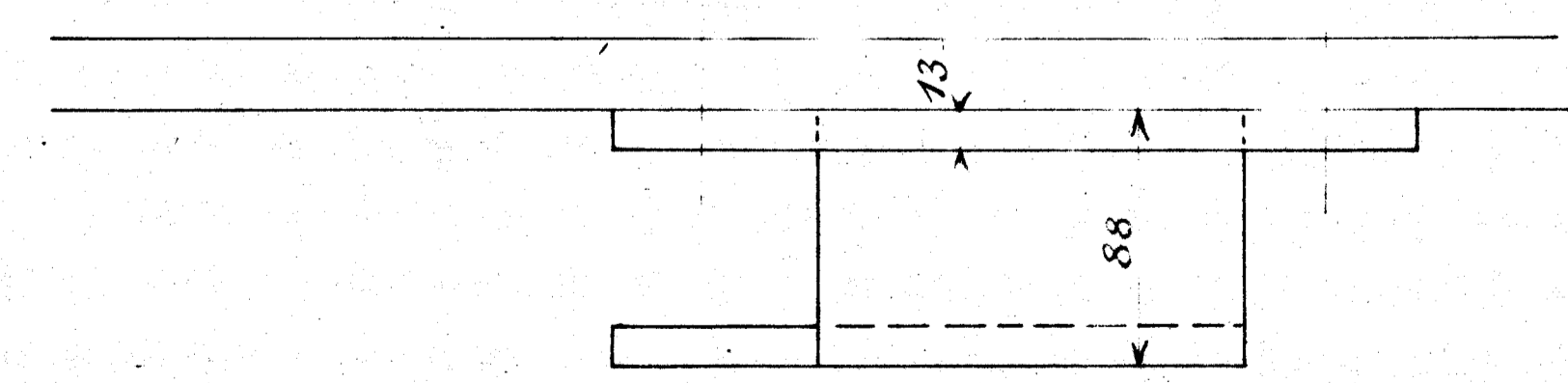
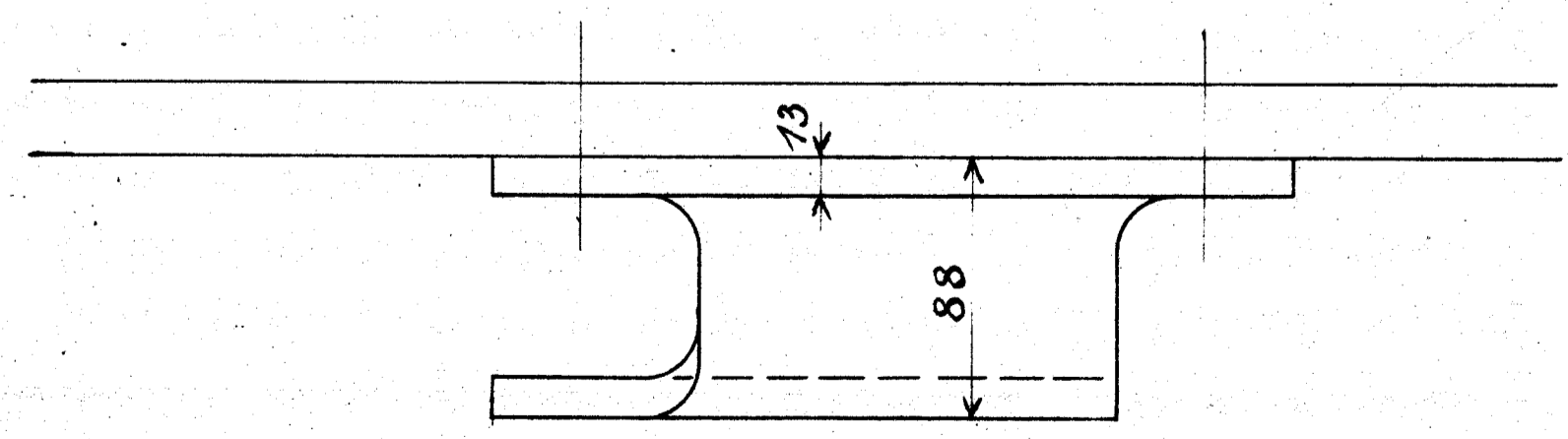


2 Stk. højre som tegnet.  
2 do. venstre modsat.



1 Stk. højre som tegnet.  
1 do. venstre modsat.

Til Perbøjler for Sandløb, se Tegn. H. 91c  
NB. Hullerne i Pladerne opmarkes efter Hullerne i Rammen.



Forandringer.	Dato	Mærk
Huller til Perbøjler tegnet ind	1/4 25	V.S.

De danske Statsbaner.  
Maskinafdelingen.  
Styr for Bremsehængere paa  
Loko. Litra H.

Kjøbenhavn d. 16/2. 1928. Maalestok  
Tegnet af P. Kirck  
Kalkuleret af do  
Revideret af do  
2:5 H.1036

Arh. 25/12-28