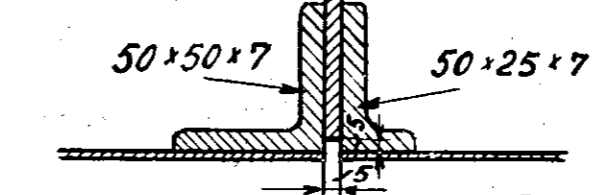


Snit a-b



Gåringsvinkel for Kedlens Beklædning samt Vinduestøtning fjernes paa Tegningen

For Vindhælle se Tegn. Hs. 85 1290

Se Tegn. NL 142

Tegn. NL 216

26x8 Halvroundjern, paanittes med 8^m Nagler, forsankede ind-udv. Deling 120^m

For Vindue se Tegn. R86d

Denstiplede Linie gælder for højre Side

For beklædning ved sæder se tegn. D86k, for Sæde m.m. se Tegn. D86e, N.L. 209b og c.

Hver Bolt skal fastholde Kanterne af 2 Tagbrædder

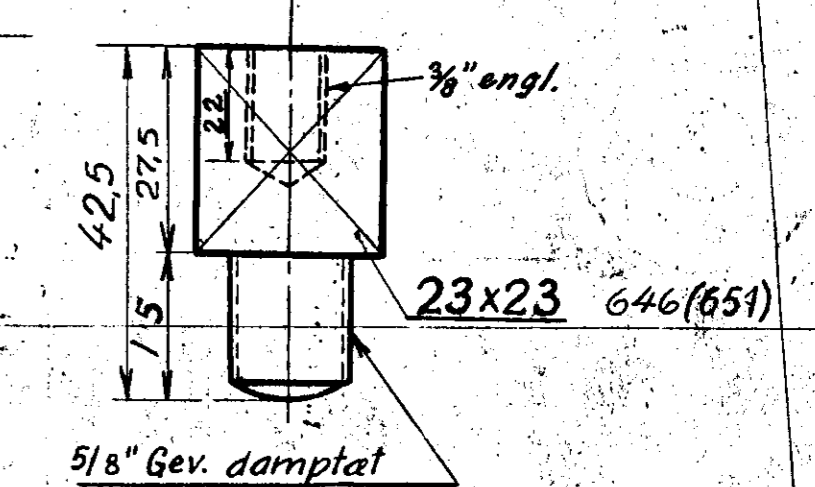
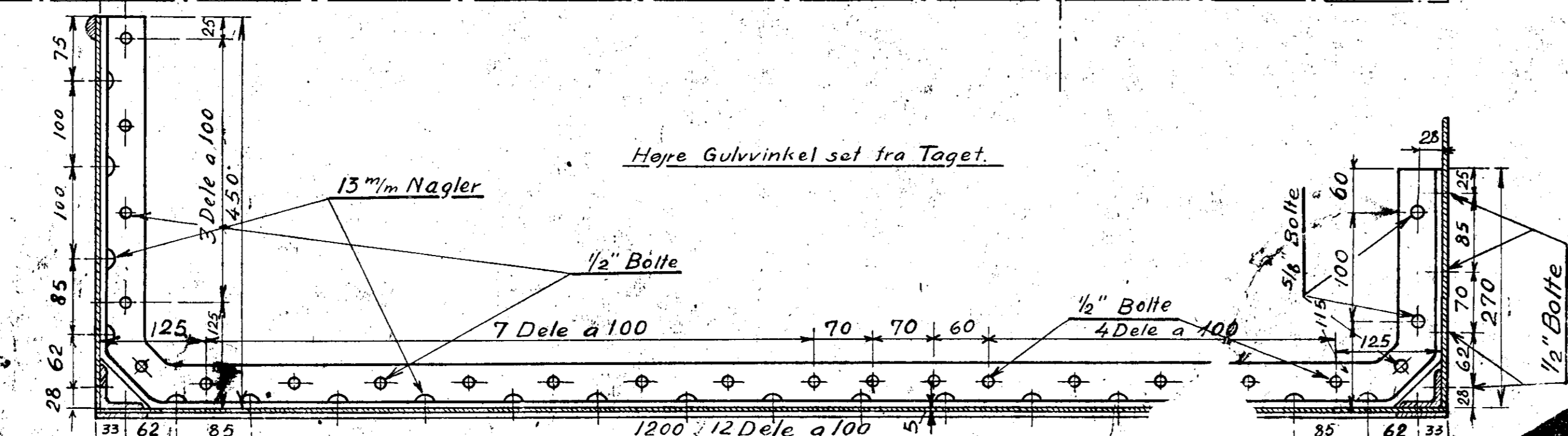
Messingskrue Nr. 14, 42^m lang.

Sejldug

Messingskrue Nr. 14, 32^m lang.

Alle Naglehoveder forsænkes paa Førehuse' udvendige Sider.

Høje Gulvinkel sat fra Taget.



Udskæring for Spindel

Maal i Klamme gælder for Udskæringen i Førehusvæggen.

1135 (1140)

Vinkelfigen fjernes for Lejebuikkens Klodstange.

3/8 angl.

5/8" gev. dampst.

For Sædte til Haandlag se Tegn. K. 102

6 Dele a 100 15^m Nagler

For Detalier se Tegn. S.86.f.

1/2-Rundjern 26x8

For Detalier se Tegn. P.87.

1/2-Rundjern 26x8

4 a 17,5 13^m Nagler

4 a 17,5 13^m Nagler

4 a 17,5 13^m Nagler

4 a 17,5 13^m Nagler

4 a 17,5 13^m Nagler

4 a 17,5 13^m Nagler

4 a 17,5 13^m Nagler

4 a 17,5 13^m Nagler

4 a 17,5 13^m Nagler

4 a 17,5 13^m Nagler

4 a 17,5 13^m Nagler

4 a 17,5 13^m Nagler

4 a 17,5 13^m Nagler

4 a 17,5 13^m Nagler

4 a 17,5 13^m Nagler

4 a 17,5 13^m Nagler

4 a 17,5 13^m Nagler

4 a 17,5 13^m Nagler

4 a 17,5 13^m Nagler

4 a 17,5 13^m Nagler

4 a 17,5 13^m Nagler

4 a 17,5 13^m Nagler

4 a 17,5 13^m Nagler

4 a 17,5 13^m Nagler

4 a 17,5 13^m Nagler

4 a 17,5 13^m Nagler

4 a 17,5 13^m Nagler

4 a 17,5 13^m Nagler

4 a 17,5 13^m Nagler

4 a 17,5 13^m Nagler

4 a 17,5 13^m Nagler

4 a 17,5 13^m Nagler

4 a 17,5 13^m Nagler

4 a 17,5 13^m Nagler

4 a 17,5 13^m Nagler