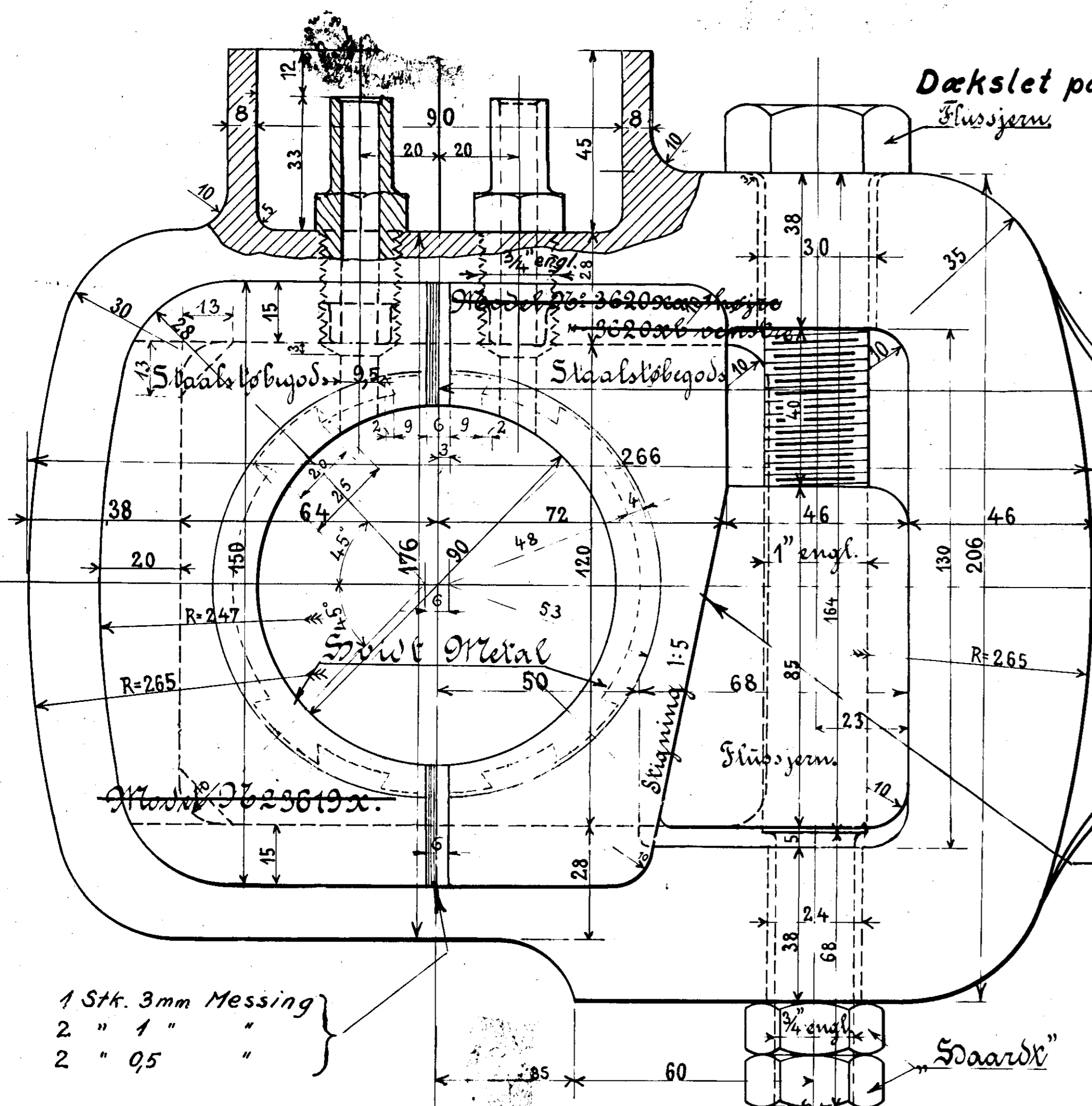


Dækslet pakkes med 3 Lag tykt Tegnepapir

Flussjern

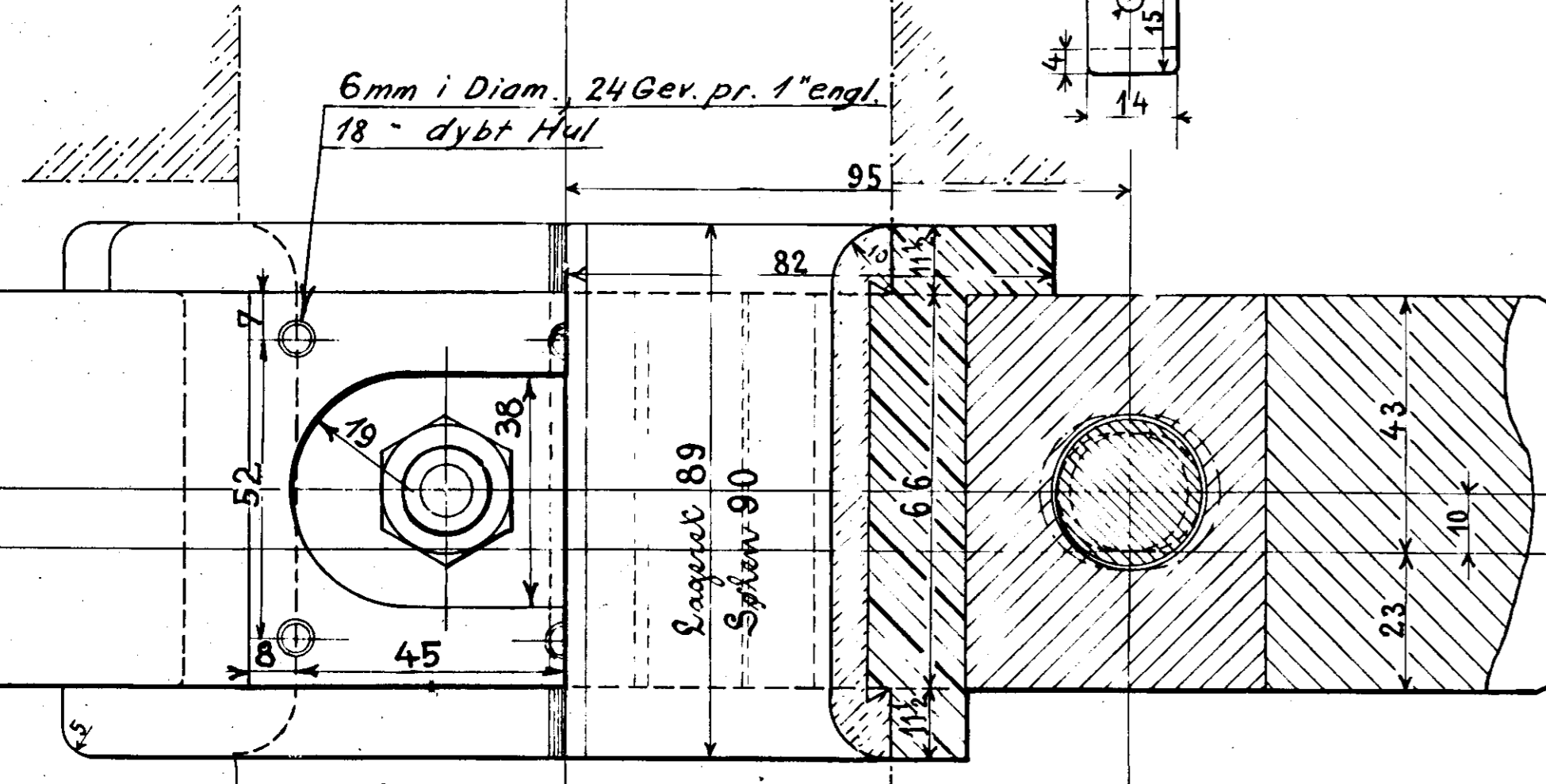


- 1 Stk. 3mm Messing
- 2 " 1 " "
- 2 " 0,5 " "

NB. For Bronzepander med hvidt Metal se Tegn. D. 57b

Forandringer.	Dato	Mærke
Smørekop forandret	28/29 V.S.	
Bronzepander med hvidt Metal	28/32 V.S.	
Smøredæksler ændret	"A" 28/46 E.S.	

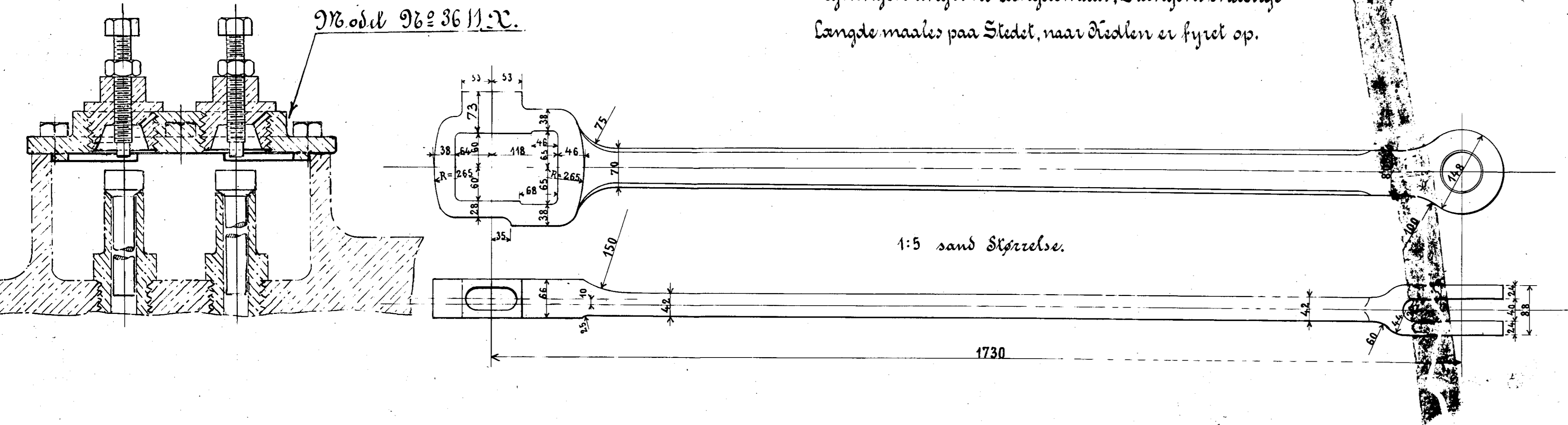
1 Stk. højre som Tegn. 1 " venstre modsat "



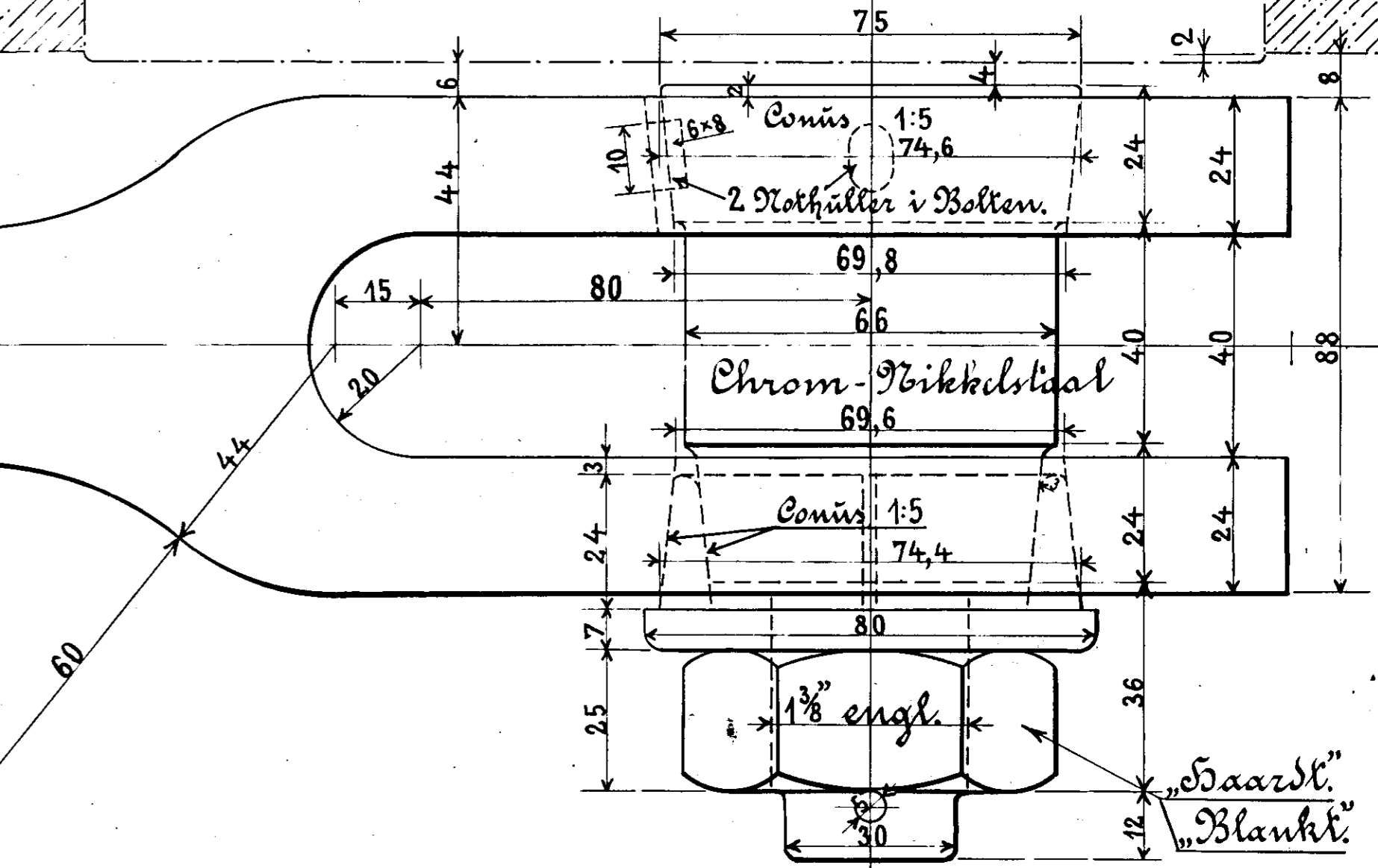
For Detalier til Smørekop se Tegn. K 55b, N.L. 157 og 158.

Kobbelstangslagerne maa ikke indbore efter det paa Tegningen angivne Længdemaal; Stangens endelige Længde maales paa Stedet, naar Rindlen er fyret op.

1:5 sand Størrelse.



Akselskaal  
"Blankt" overalt.



Danske Statsbaner - Maskinafdelingen.

# Bageste Kobbelstang

til Loko: Litra D, D<sub>II</sub>, D<sub>III</sub>.

København. Marts 1901.

Maskinchefen.