

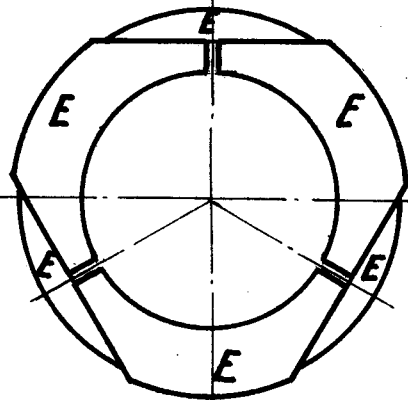
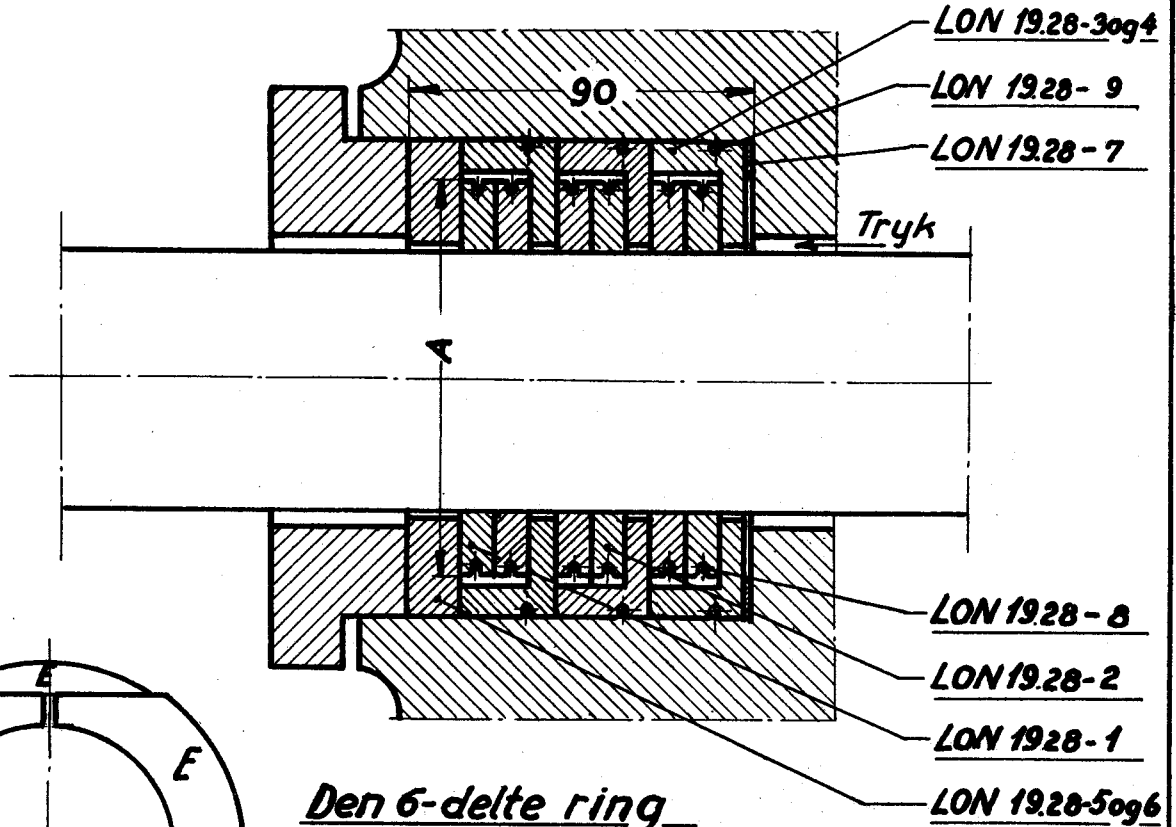
8
1

LON
D. S. B.

Stempelstangspakning.

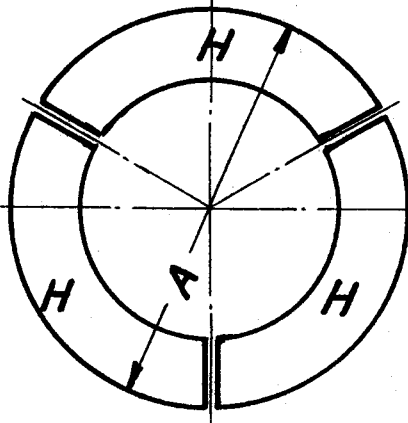
19.28

1945
1957



Den 6-delte ring

LON 19.28-1, lægges altid
bort fra trykket



Den 3-deltering

LON 19.28-2 lægges altid
mod trykket.

Et ringpar består af:

1stk 6-delt pakring og } med fjedre.
1 " 3-delt " .

En pakning (1 sæt) består af: 3 stk ringpar i
kammerringe, og 1 stk spændering. Ringpar
rekvireres efter denne LON, som angivet ved eksemplet.

Rekvisitionsbetegnelse.	Materiale	Model nr.	Mindstebeh.
Eks. ringpar, LON 19.28 A=105			Kh. Ar.

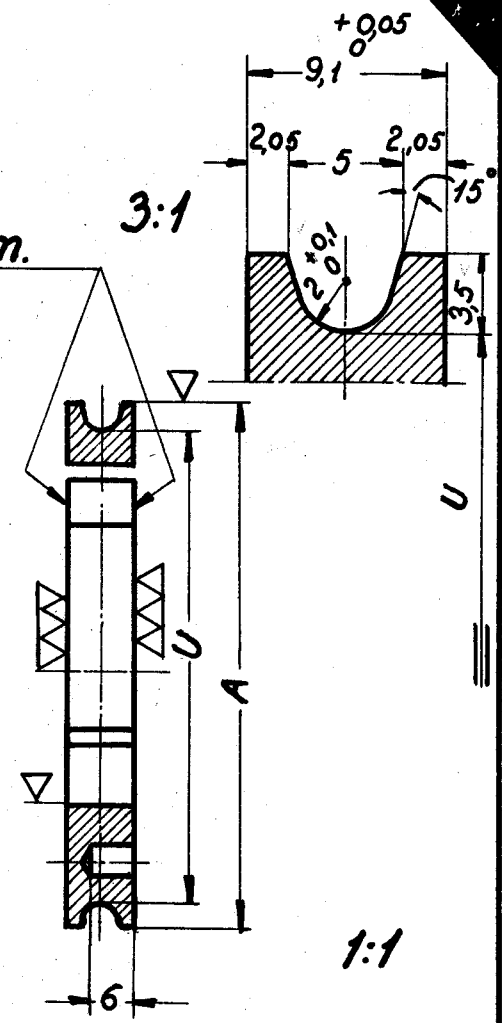
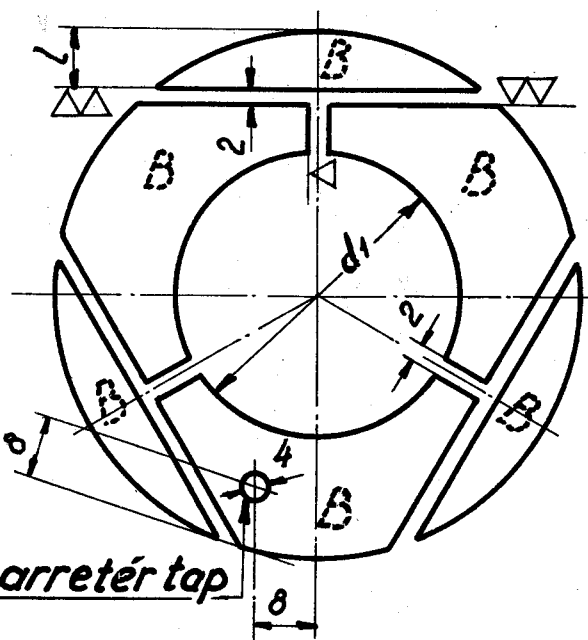
2
1

LON
D.S.B.

Stempelstangspakring
seks-delt.

19.28-1.

Parallelliteten må højst afvige 0,04 mm.



Hul for arreter top

Pakringene stemples parvis med et bogstav udv. på ringparrets sider. I samme pakning skal alle 6-delte pakringe bære hvert sit bogstav. Arreterhul og bogstaver anbr. på hver sin side af pakringen.

d ₁	A	U	l	Største udboring	Anv. til stang diam d	Anm. model nr	Mindsteb. Kh.	Ar.
45(42)	80	73	7	56	42-56	32830	100	20
55(52)	90	83	7	66	52-66	32831	200	40
65(58)	105	98	9	76	58-76	32832	100	20
75(68)	120	113	11	82	68-82	32833	100	20
81	130	123	11	96	82-96	32834	100	20

Mål uden klamme angiver den normale udboringsdiam. i mindste ca. 10% af mindstebeh. skal være efter mindste diam.

Rekviseptionsbetegnelse.	Materiale	Mindstebeh.
Pakring LON 1928-1. A-	Lejebronce	se tabel.

1945
1957

B
1

LON
DSB.

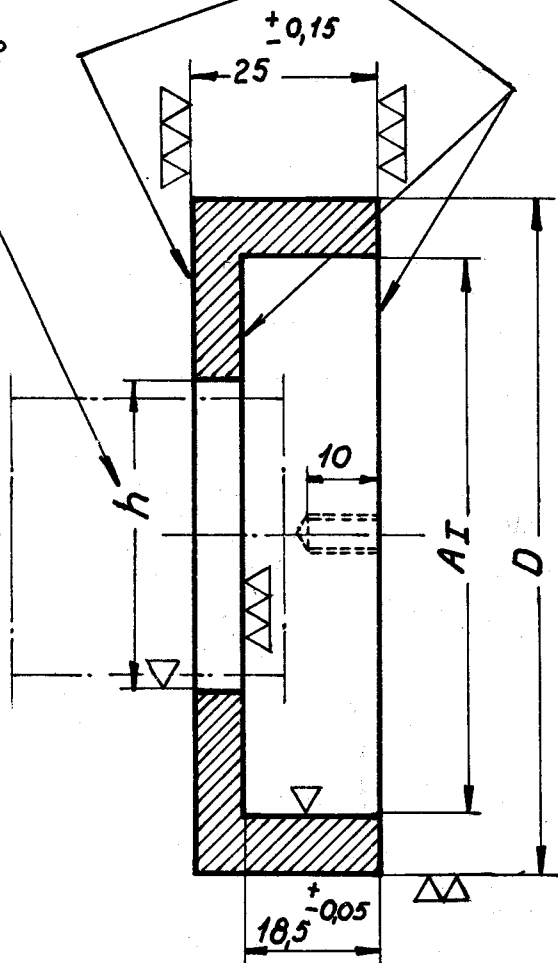
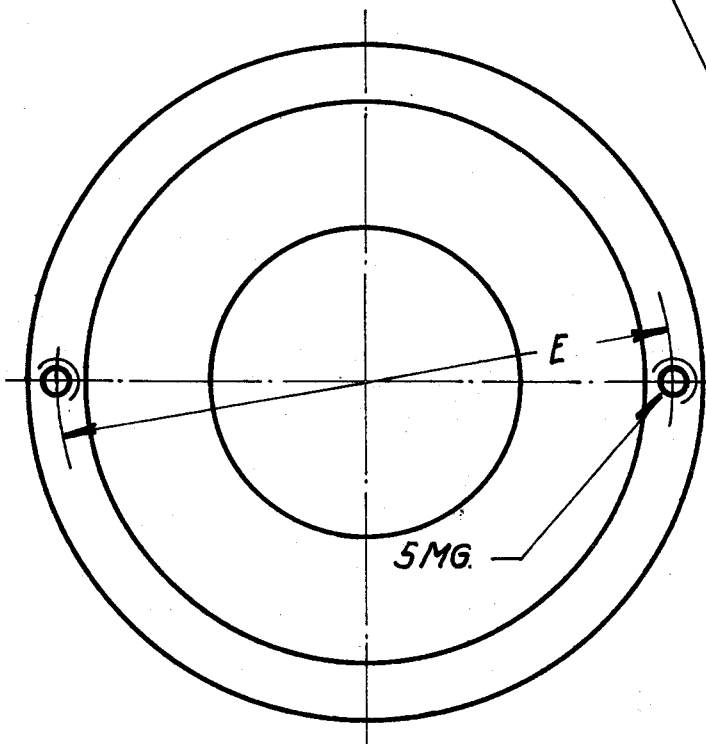
Kammerring
udelt

19.28-3

Parallelliteten må højst afvige 0.04mm

Udbores til $d+4$; d.v.s. 4mm. større end stempelstangdiam.

1945
1957



**Anvendes også til gliderstængerne Pog PR.*

1:1

D	AI	E	h	Anv. til stangdiam. d.	Model nr.	Anv. til lokaltr.		Mindstebeh.	
						Forreste stempelstang.	Bageste stempelstang.	Kh.	Ar.
99,6	85	92,5	46	42-56		C, DII, DIII, DIV, FIII, KII, S.		50	20
109,6	95	102,5	50	46-66	32867	EHT, HI, HII, PRHT, PLT, PR.HI, PR.LT, RI-RII,	FII, GIII for $d \geq 56,5$	100	40
124,6	110	117,5	62	58-76	32808	E.LT.	CI, DII, DIII, DIV, FIII, KII, QI, QII for $d \geq 66,5$	50	20
139,6	125	132,5	72	68-82	32813		EHT for $d \geq 76,5$	50	20
149,6	135	142,5	86	82-96	32803		ELT, PLT, PR.LT, RI for $d \geq 86,5$	50	10

Rekvisitionsbetegnelse

Materiale

Model nr.

Mindstebeh.

Kammerring LON 19.28-3 D;

Ge. 14.91

setabel

se tabel

E. højtryk

E. Lavtryk

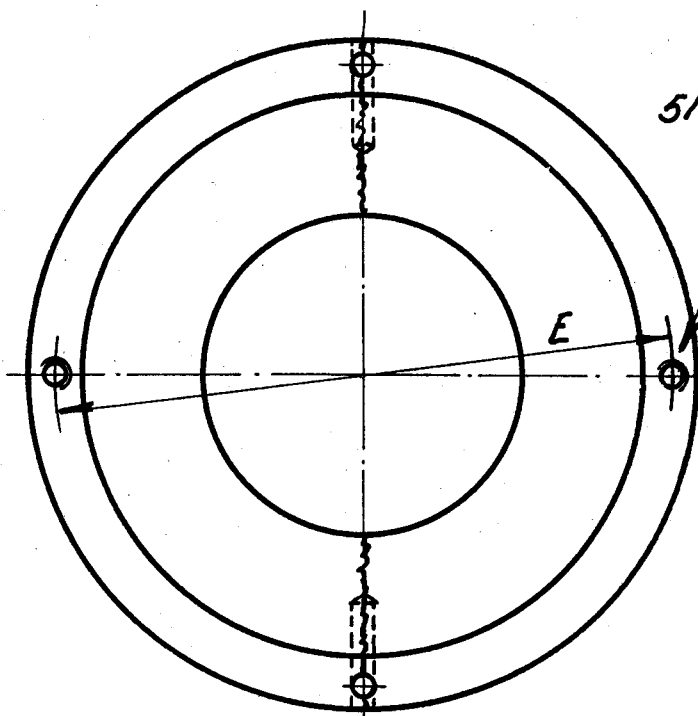
Ø
1

LON
DSB

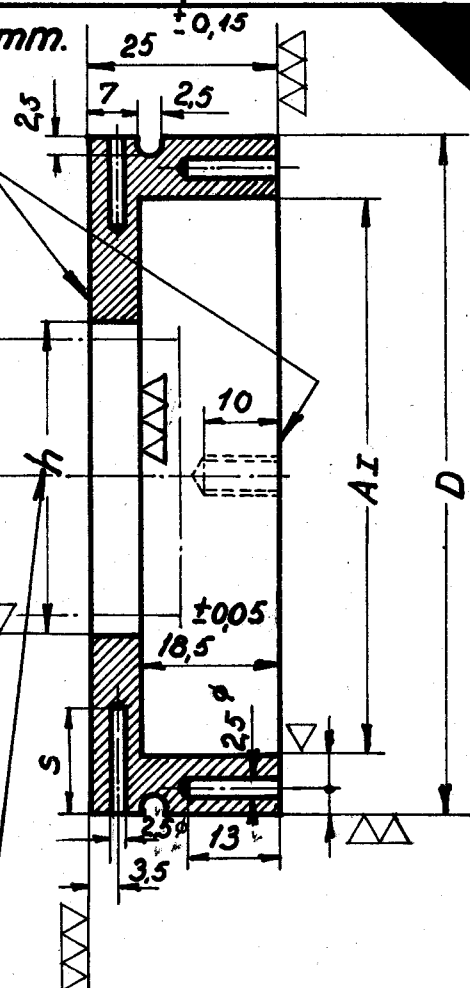
Kammerring
delt

19.28-4

Parallelliteten må højst afvige 0,04mm.



5MG



Udbores til $d+4$ d.v.s. 4mm. større end stempelstangdiam.

Ringen deles, ved at knække den mellem trækloдser i en presse.

1:1

D	AI	E	h	S	Anv. til stangdiam. d.	Model nr.	Anvendes til Lok. ltr. Bagerste stempelst.	Mindstebeh.	
								Kh	Ar
109,6	95	102,5	50	18	46 - 66	32867	FII, GIII for $d \leq 56$ PHT, PRHT.	100	40
124,6	110	117,5	62	22	58 - 76	32808	C, DII, DIII, DIV, FII, KII, QI, QII for $d \leq 56$; HII, HII, RII, S	50	20
139,6	125	132,5	72	25	68 - 82	32813	EHT. for $d \leq 76$	50	20
149,6	135	142,5	86	22	82 - 96	32803	PLT. PR.LT RI for $d \leq 86$	50	10

Rekvissionsbetegnelse	Materiale	Model nr.	Mindstebeh.
Kammerring LON19.28-4 D-	GE 14.91	se tabel.	se tabel.

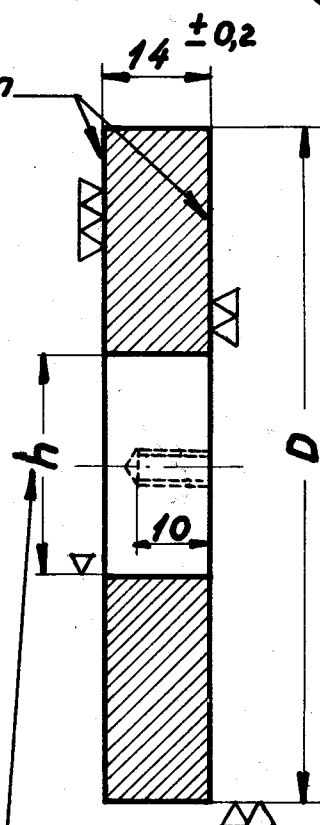
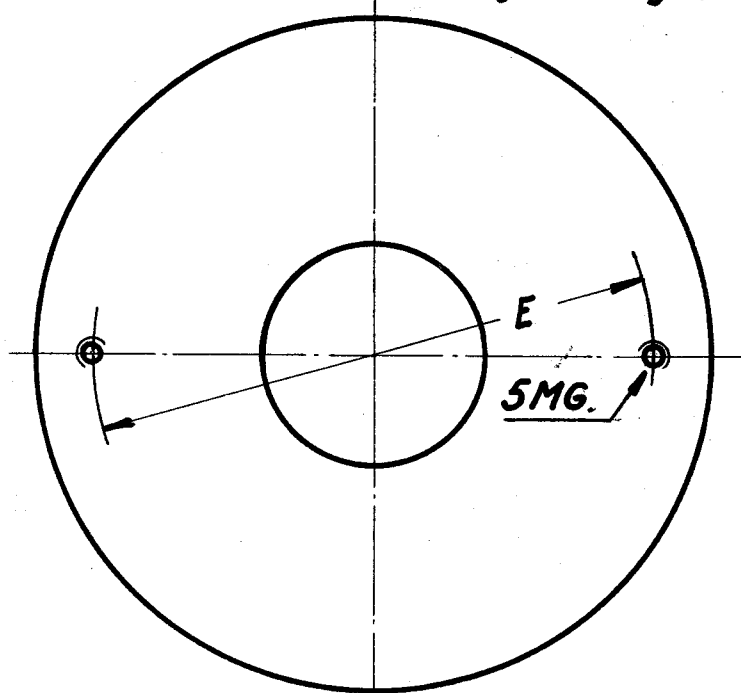
1945
1957

LON
D. S. B.

Spændering
udelt

19.28-5

Parallelliteten må
højst afvige 0,05 mm



Udbores til $d+4$ d.v.s. 4 mm. større end
stempelstangsdiam.

¹⁾ Anvendes også til glidetrækstænger på ltr Pog Pr.

1:1

D	E	h	Anv. til stangdiam. d	Model nr.	Anvendes til loko ltr:		Mindsteb.	
					Forreste stempelstang	Bageste stempelstang	Kh.	Ar.
99,6	84	46	42-56		C-DII-DIII-DIV FIII-KII-S		35	5
109,6	94	50	46-66	32857	ENT-HI-HII 1)PNT-PLT-RI-RII 1)PRHT-PRLT	F _{IV} , G _{III} for d ≥ 56,5.	35	5
124,6	109	62	58-76	32858	ELT	C-DI-DII-DIII-FIII KII-QI-QII for d ≥ 66,5	35	5
139,6	124	72	68-82	32859		ENT f. d ≥ 76,5	35	5
149,6	134	86	82-96	32860		ELT-PLT-PRLT RI for d ≥ 86,5	35	5

Rekvissionsbetegnelse

Materiale

Model nr.

Mindstebeh.

Spændering Lon 19.28-5 D=

Ge. 14.91

se tabel.

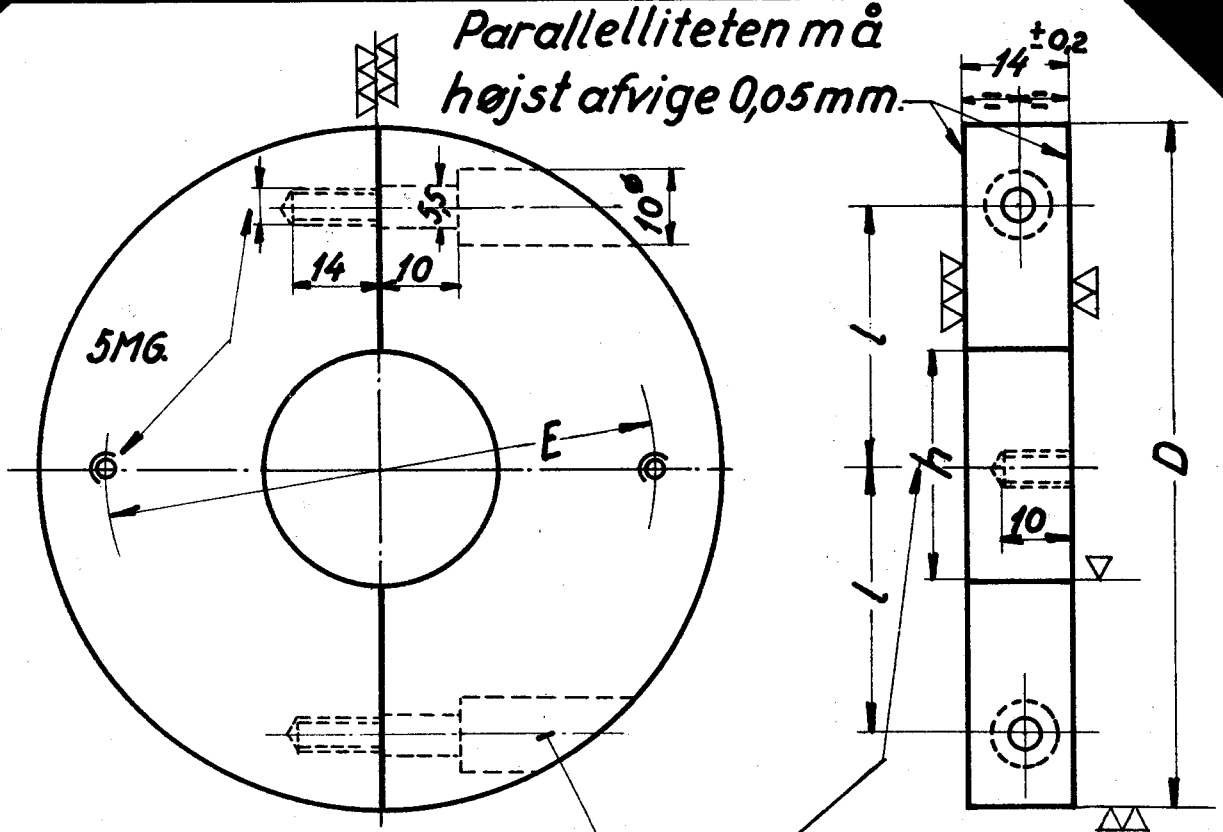
se tabel.

LON
DSB

Spændering
delt

19.28-6

Parallelliteten må
højest afvige 0,05 mm.



Spænderingene samles med
2 stk. skrue LON.19.28-10

Udbores til $d+4$ d.v.s.
4 mm. større end stempelstangsdiam.

1:1

D	E	h	l	Anv. til stangdiam. d	Model nr.	Anvendes til loko ltr.: bageste stempst.	Mindsteb.	
							Kh.	Ar.
109,6	94	50	45	46-66	32863	FII-6III for $d \leq 56$ PHT - PRHT.	35	5
124,6	109	62	50	58-76	32864	C-DII-DIII-DIV-FIII-KII-QI- QII for $d \leq 56$; HI-HII-RII-S	35	5
139,6	124	72	55	68-82	32865	EHT for $d \leq 76$	35	5
149,6	134	86	65	82-96	32866	PLT-PRLT-RI for $d \leq 86$	35	5

Rekvissionsbetegnelse.	Materiale	Model nr.	Mindstebeh.
Spændering LON 19.28-6; D.	Ge. 1491.	Se tabel.	Se tabel.

1945
1957

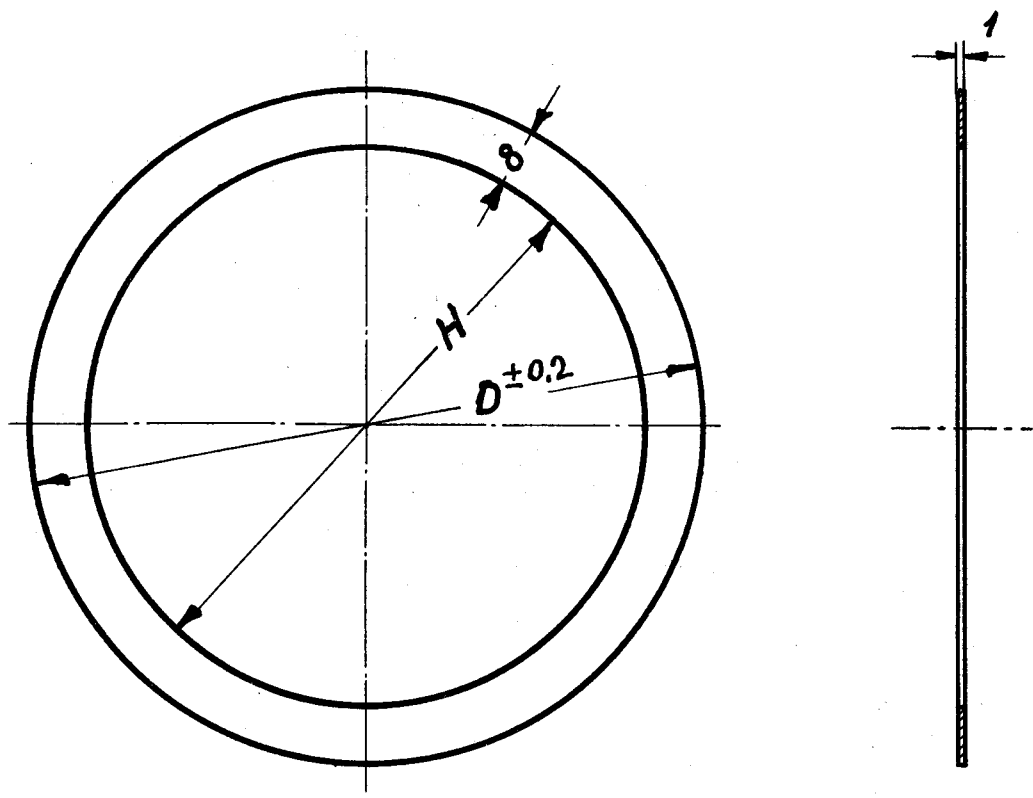
226 945

LON
D. S. B.

Pakningsring.

19.28-7

1945
1957



D	H	Anm.	Mindstebehold.	
			Kh.	Ar.
99,5	83,5		25	13
109,5	93,5		50	50
124,5	108,5		50	50
139,5	123,5		50	25
149,5	133,5		50	25

Rekvisitionsbetegnelse.	Materiale.	Model nr.	Mindstebeh.
Pakningsring LON 19.28-7 D ^ø	Kobber.		Se tabel.

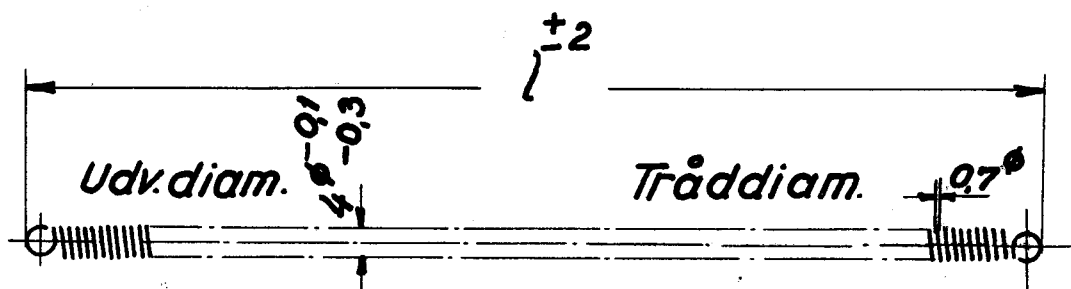
0
+2

L O N
D.S.B.

Skruefjeder
for 3-delt og 6-delt pakring.

19.28-8

1945
1957



*Fjederen vindes med kompakte vindinger.
Øjerne må ikke lukkes mere, end at
denemt kan hægtes ind i hinanden.*

Pakringens diam. A	l	Anm.	Mindstb.	
			Kh	Ar.
80	217		500	0
90	246		2000	0
105	289		1000	0
120	332		1000	0
130	360		1000	0

Rekvissionsbetegnelse	Materiale	Modelnr.	Mindsteb.
Skruefjeder LON 19.28-8; l =	Klavertr.		Se tabel

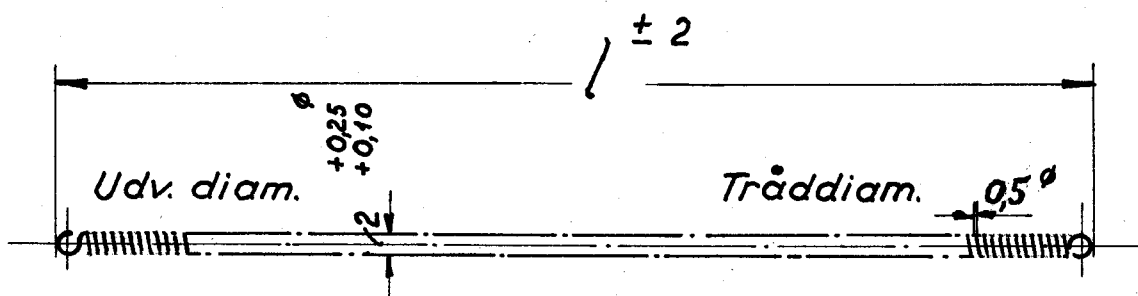
Ø
1
2

LON
DSB

Skruefjeder
for delt kammerring

19.28-9

1945
1957



*Fjederen vindes med kompakte vindinger.
Øjerne må ikke lukkes mere, end at de
nemt kan hægtes ind i hinanden.*

Kammerringens diam. D	l	Anm.	Mindsteb.	
			Kh.	Ar.
109,6	310		200	0
124,6	344		100	0
139,6	382		100	0
149,6	410		100	0

1:1

Rekvissionsbetegnelse	Materiale	Modelnr.	Mindstebeh.
Skruefjeder LON 19.28-9/l-	Klavertråd		se tabel.

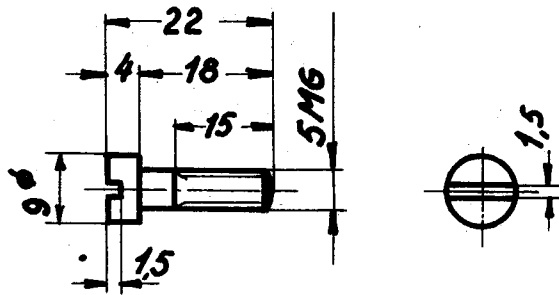
2
x
2

LON
D. S. B.

Skrue
til spændering

19.28-10

1945
1957



▽▽ Overalt.

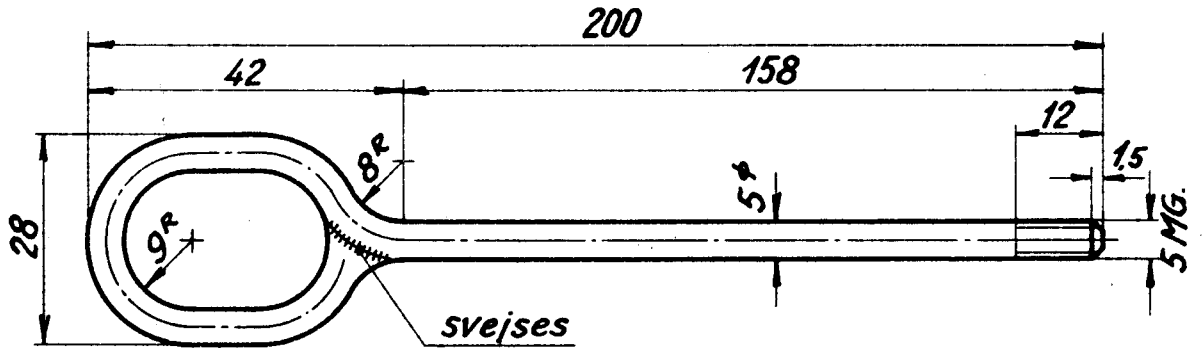
Rekvisitionsbetegnelse.	Materiale.	Modelnr.	Mindstebeh.
Skrue til spændering LON1928-10	St.37.11		Kh300 Ar.50.

LON.
D.S.B.

Udtrækker
til Kammer-og Spændering.

19.28-11.

1945



Rekvisitionsbetegnelse

Materiale

Model Nr.

Mindstebeholdn.

5
Udtrækker, LON.19.28-11.

Flussjern.

Kh.

Ar.