

0  
1LON  
DSBOversigt over smørepudestel til  
samtlige loko. undtagen litra E.

12.301

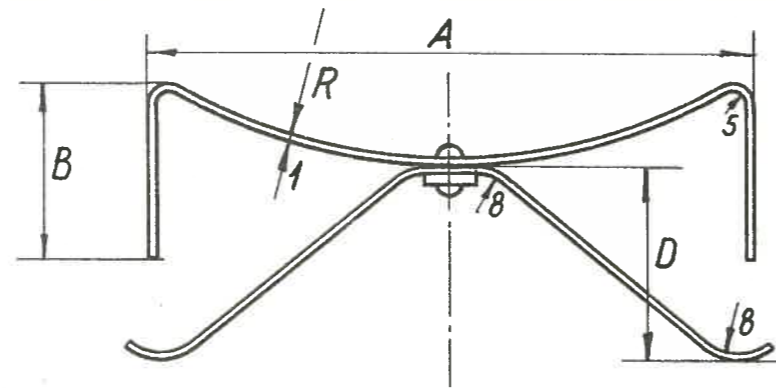
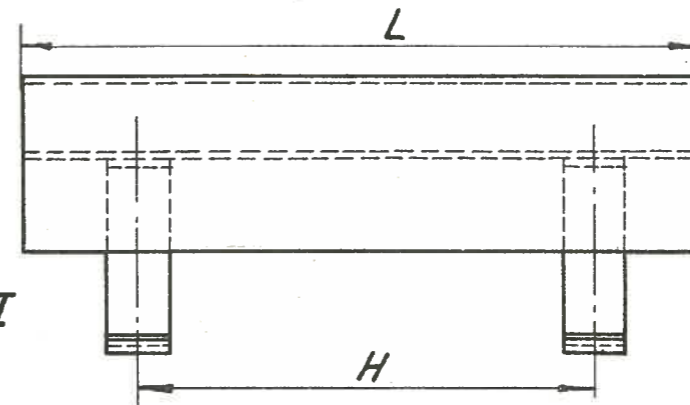


Fig. I

For smørepudetøj se  
LON 12.306.1949  
1953

R	L	A	B	H	D uspændt	Antal væger	Tegn. nr.	Pos	Fjedre Antal	Udstr. l.=	Underleje model nr.	Søle	Anvendes til loko. litra:	Mindsteb. m. tøj. Kh.	Ar.
60	124	100	15	70	26	1	NL 169a	4	1	105	1101	108	Truck A, løbehj. JI.	0	
75	156	120	20	80	40	4	NL 169a	1	1	140	1097, 1117x	130	Truck og løbehj. C, D, K.	10	
90	106	146	20	70	35	2	NL 169b	5	1	127	1161x	156	Driv- og kobbelhj. Hs.	12	
90	144	134	30	76	60	2	NL 169b	6	1	180	1099x	158	Løbehj. O.	6	
90	130	120	20	60	45	2	NL 169b	7	1	170	1167x, 1162y 150 159	159	Driv- og kobbelhj. A, G, FI, JI.	25	
93	190	137	30	113	70	6	NL 169c	11	1	195	1120x, 2596	160	Truck P, PR, R, S; Løbehj. H.	20	
95	126	130	20	84	40	4	NL 169b	8	1	130	3546	159	Driv- og kobbelhj. FIII.	0	
95	170	124	44	90		6	N. 13.550.					160	Løbehj. N.		
100	140	135	20	82	55	4	NL 169a	2	1	175	3509a, 3522a	180	Driv- og kobbelhjul C, D, K. O.	20	
100	140	135	20	60	45	4	NL 169a	3	1	165	3523a	180	Forreste kobbelhj. D.	10	
103	240	162	30	153	70	8	NL 169c	12	1	195	1123x, 1102y		Løbehj. P, PR.	20	
105	120	165	30	80	45	4	NL 169c	9	1	195	3733x	180	Bageste kobbelhj. Q.	6	
105	140	165	30	80	45	6	NL 169c	10	1	195	3734x	170 180	Driv- og forr. kobbelhj. Q, truck T.	12	
115	160	162	44	90		6	N 12.301					200	2 midterste kobbelhj. N.		
115	130	162	39	90		6	N 12.301					200	2 yderste kobbelhj. N.		
115	174	202	30	130	50	4	NL 169d	13	1	205	3512b	210	Drivhjul P, PR.	20	
120	190	180	30	148	50	6	NL 169d	14	1	195	3519a	210	Driv- og kobbelhj. R, H, S, T, Kob. hj. PR.	20	
130	180	142	45	100		6	N 12.300.					230	Drivhjul N.		

Rekv. betegnelse

Smørepudestel, LON 12.301 Pos =

Materiale

Mindstebeh.

Se tabel

For rekv. til litra N angives:

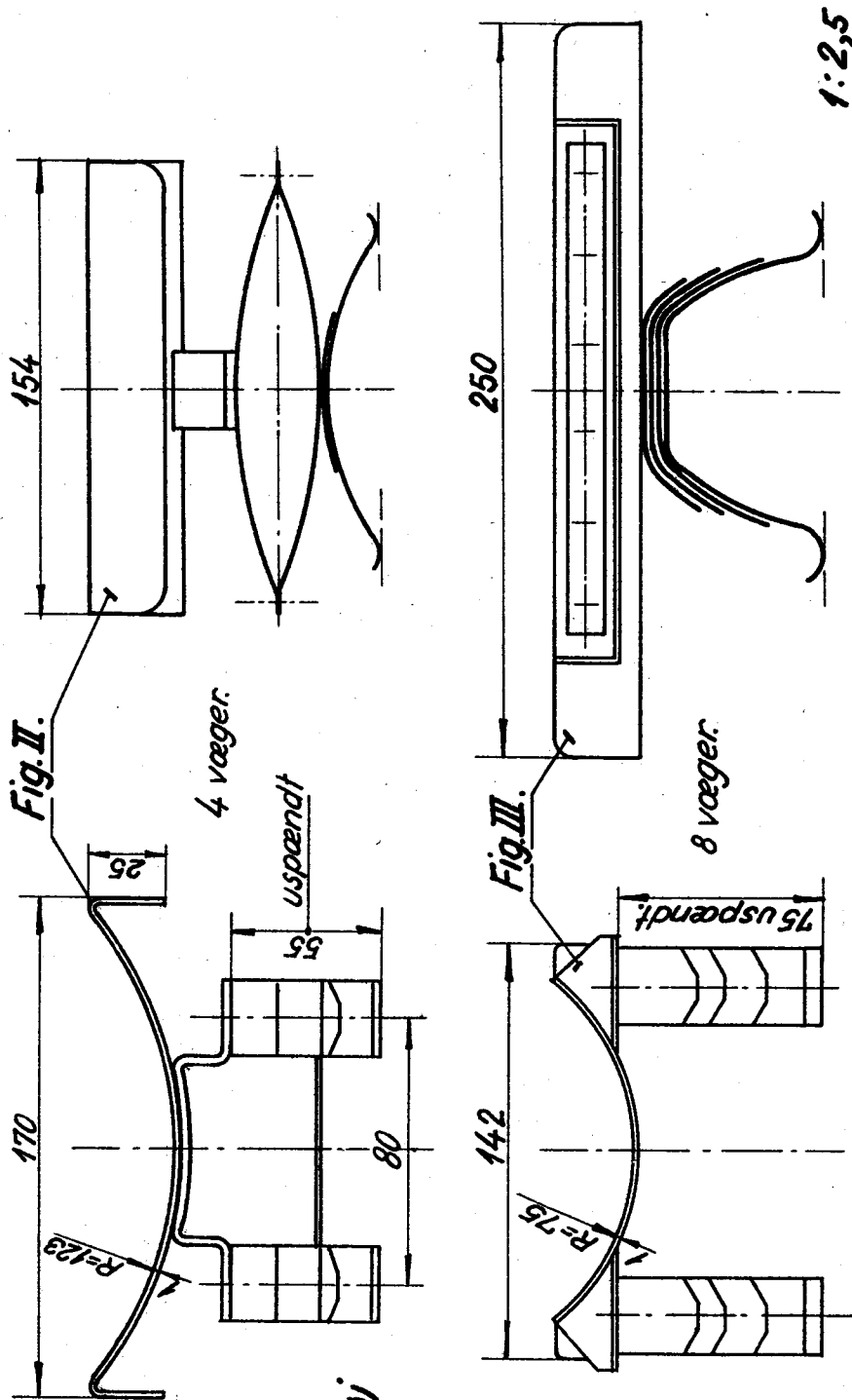
Smørepudestel, LON 12.301 tegn. nr. L =

LON  
DSB

Oversigt over smørepudestel til  
loko. og tender litra Ei, EII.

12.302

1949  
1953



For smørepudestøj  
se LON 12.306.

Fig. Tegn. nr.	Til akselkas- se tegn. nr.	Underleje model nr.	Spøle	Anvendes til:	Mindsteb. m. tøj.	
					Kh	Ac
II EII 12.300	EII 12.160	3747y	220	Drivhjul.	15	
		3748y	206	Kobbelhjul.		
III EII 13.280	EII 12.211 EII 13.240		150	Bagløber.	25	
			130	Maskin- og tendertruck.		

Rekvissionsbetegnelse  
Smørepudestel, LON 12.302 Fig=

Materiale

Mindstebeh.  
Se tabel

LON.  
D.S.B.

Oversigt over Smørepudestel  
til tendere.

12.303.

1949

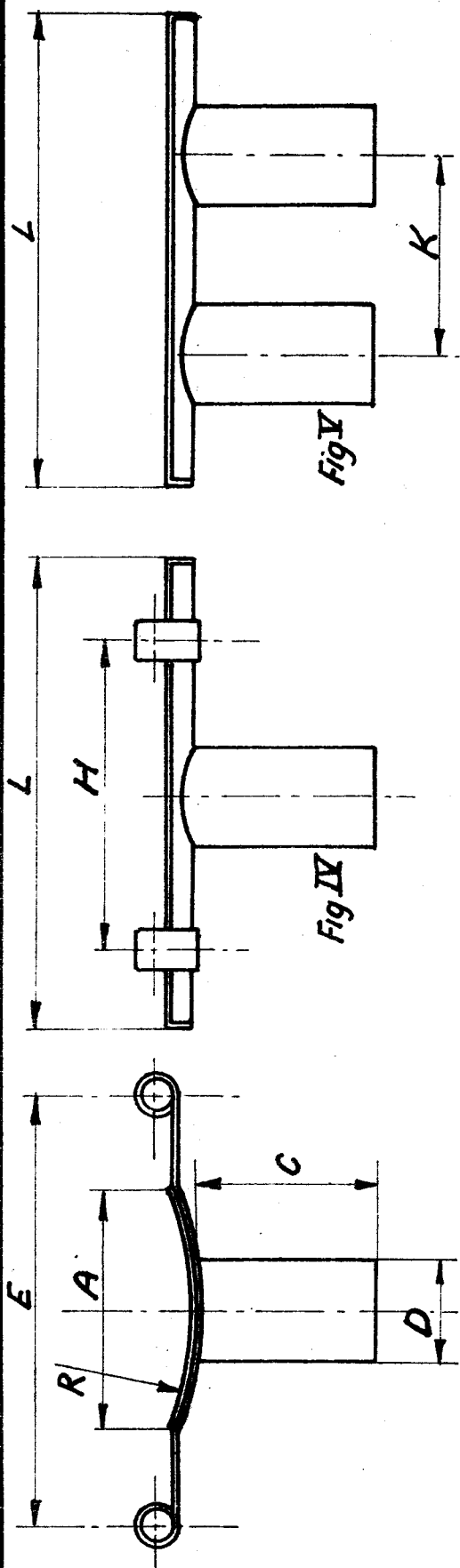


Fig.	R	L	A	E	H	C	D.	Rør	udv.	K	Antal	Tegn. nr	Pbs.	Akselkasse	Underleje	Søle	Anvendes til tender
IV	56	160	Pladem.huller	60	1"	1	NL 169 f	1	JIT 12	1769	92	Litra JII					
V	62	180	80	60	1"	2	NL 169 f	2	AT 12	1771	100	" A.C.D.G.K.					
IV	68	160	72	165	1 1/4"	3	NL 169 f	3	PT 12	1783 x	112	" H, P, Pr, R					
IV	68	180	72	165	1 1/4"	4	NL 169 f	4	PT 12	1783 x	112	do					

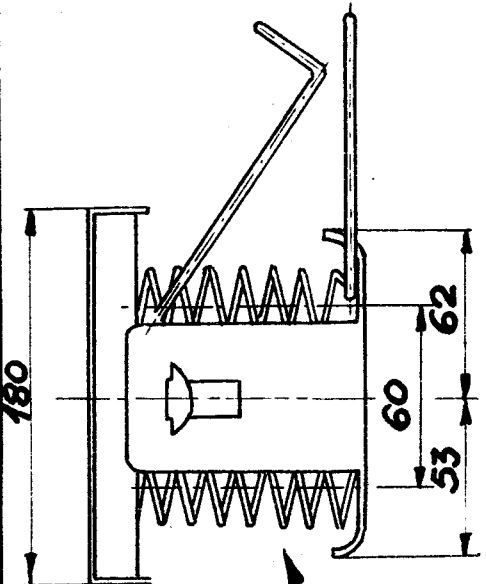
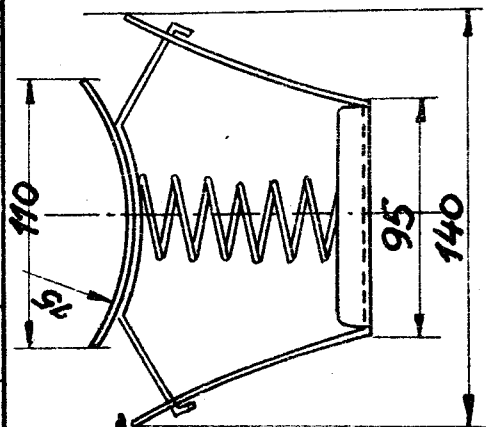
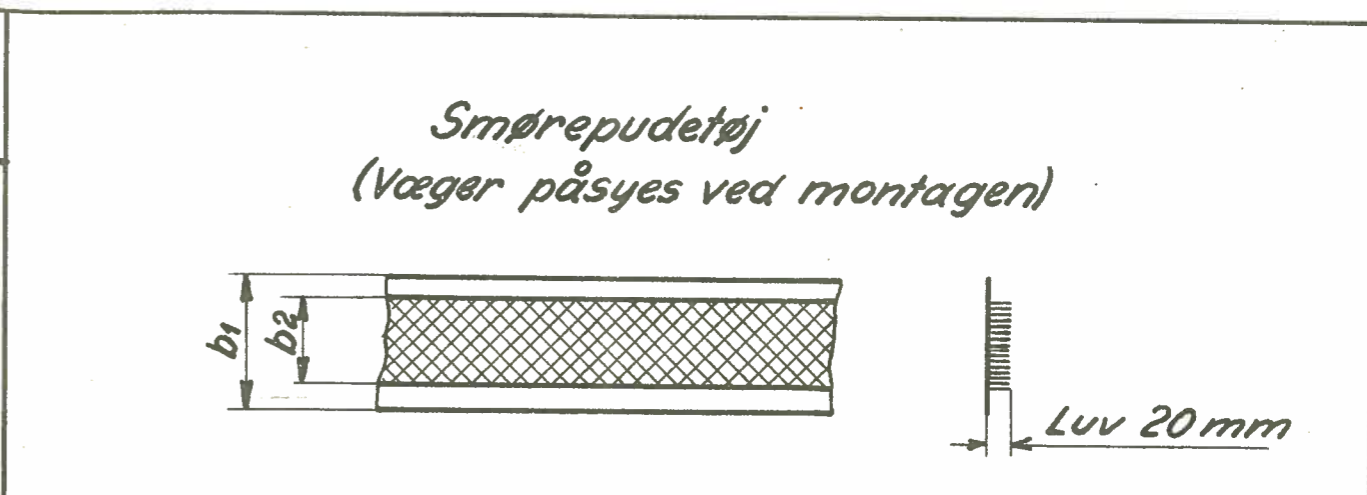
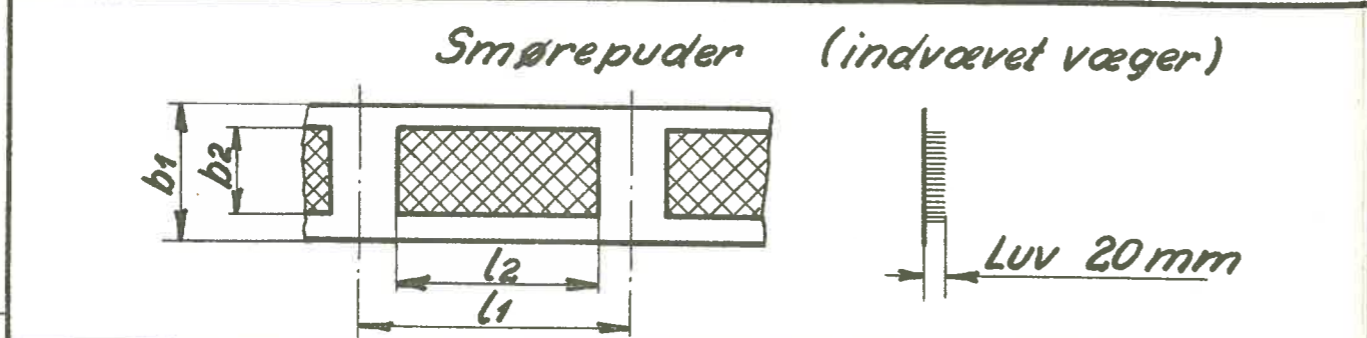


Fig. VIII  
6 vægger.



Tegn. nr. 15 NV 3.404  
Til Akselkasse tegn. nr. TT 12  
Model nr 4051 y  
Søle diam. 110  
Anvendes til Tender litr. T.

Rekvissionsbetegnelse	Materiale	Model nr.	Minstebeholdn.
Smørepudestel LON. 12.303 R x L	Jernplade		Kh Ar



1951

Smørepuder				Væger	Smørepudestel.			Anvendes til
Over tøj l1	Over tøj b1	Over luv l2	Over luv b2		L	A	tegn. nr.	
190	110	150	70	1	130	60	NV 3.430	hjulsæt type 1, 4, 8.
				1	105	60		hjulsæt type 15, 16
				1	160	72	NL 169f	tender JI, H, P, R.
220	110	180	70	1	160	65/70	NV 3.430	hjulsæt type <sup>2, 6b, 11, 12, 12b</sup> 13, 13a, 22b.
				1	160/180	72	NL 169f	tender H, P, R.
				2	180	80	NL 169f	tender A, C, D, G, K.
200	140	160	90	4	154	90	EII 12.300	driv- og kobbelhj. E1-E2
240	135	200	90	1	185	75	1NV 3.430	hjulsæt type 13b, 13d.
				2	200	95	1NV 3.430	hjulsæt type 6n (Q6L).
240	150	200	90	6	190	100	4NG 3.425	hjulsæt type 6n.
				6	180	110	15NV 3.404	hjulsæt type 13b, 13d.
				6	186	120	1TH 3.21	hjulsæt type 21
				6	175	100	<sup>4NG 3.425</sup> 1NV 3.430	hjulsæt type 6b, 19.
				6	186	100	MR 3.430	maskinbogie MR
310	190	250	140	2	250	118	EII 13.280	mask- og tendertruck, bagløber E1, E2.

Smørepudetøj		Smørepudestel			Anvendes til
b1	b2	L	A	tegn. nr.	
150	110	124	100	NL 169b	truck A, løber JII
		130	120	NL 169c	driv- og kobbelhj. A, FI, GI, GII, JII
		155	120	NL 169a	truck C, DI, DII, DIV, KI, KII
170	130	127	130	NL 169c	driv- og kobbelhj. FIII.
		145	132	Mv 3.45	løbehjul Mv.
		144	134	NL 169b	løbehjul O.
190	150	142	135	NL 169a	forst. kobbelhj. DII, DIII, DIV.
		144	135	NL 169a	driv- og kob. hj. C, DI, DII, DIII, KI, KII, O
		190	137	NL 169d	truck, HI, HII, P, Pr, RI, RII, S.
		106	146	NL 169b	driv- og kobbelhj. HSI, HsII
210	170	240	162	NL 169d	løbehjul P, Pr
		120	165	NL 169c	bag. kobbelhj. QI, QII
		140	165	NL 169c	driv- og kobbelhj. QI, QII, truck T
260	200	170	190	NL 169e	driv- og kobbelhj. T.
		190	190	NL 169e	driv-, 1 og 2 kobhj. HI-II, RI-II, S. Kobhj. Pr.
		230	190	NL 169e	bag. kobbelhj. HI, HII.
		174	202	NL 169d	drivhj. P, Pr.

Smørepuderne væves i bånd. Længde af vægetråde, 100mm.  
Tøjet fremstilles af bomuld, luv og væger af uld.

Smørepudetøjet væves i bånd.  
Tøjet fremstilles af bomuld, luv af uld.

LON  
DSB

Oversigt over smørepuder.  
Indvævede væger.

12.306-1

Smørepuderne væves i bånd. Længde af vægetråde: 100 mm.  
Tøjet fremstilles af bomuld, luv og væger af uld.

Fig. I  
1 væge a 8x3 trådløkker

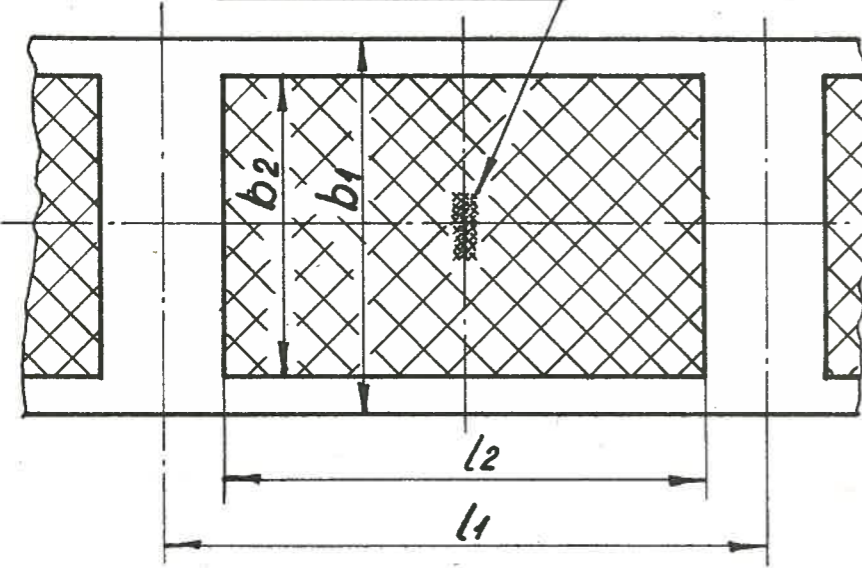


Fig. II  
2 væger a 8x3 trådløkker

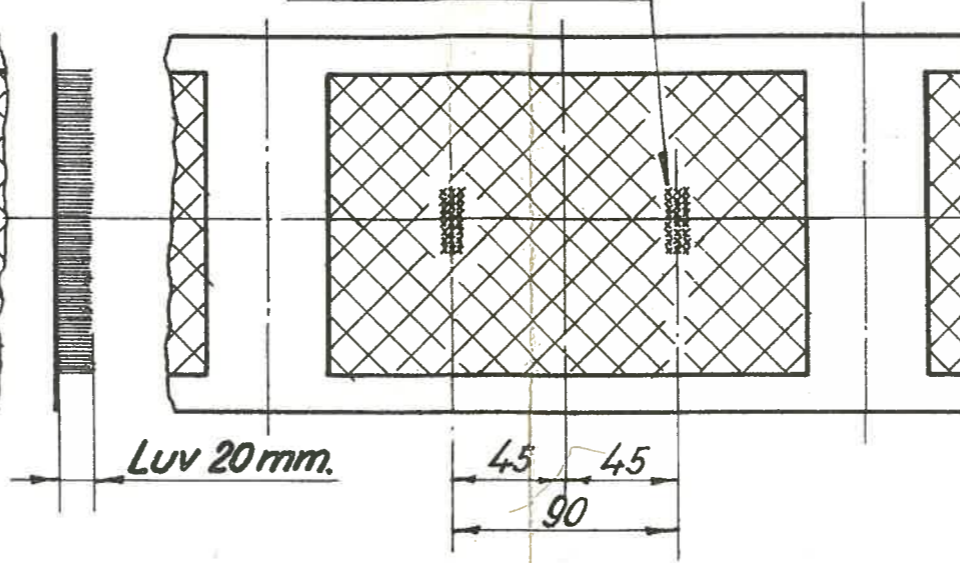


Fig. III  
6 væger a 8x2 trådløkker

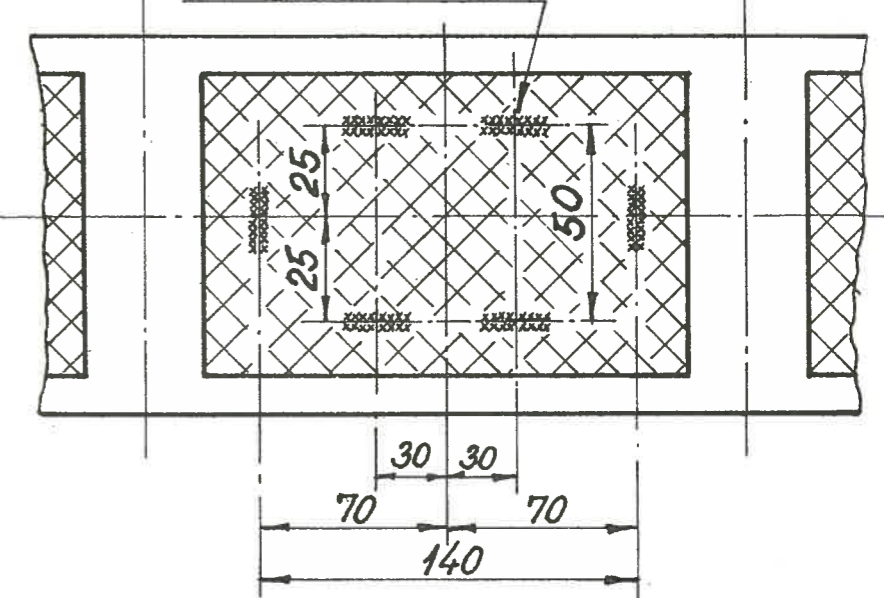


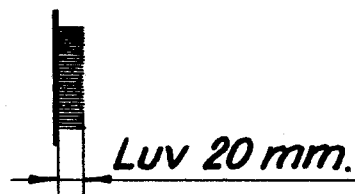
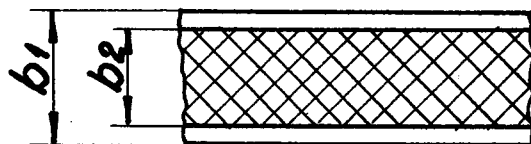
Fig.	Smørepude				Smørepudestel.			Anvendes til:
	Over tøj		Over luv		L	A	tegn. nr.	
	$l_1$	$b_1$	$l_2$	$b_2$				
I	190	110	150	70	130	60	NV. 3.430.	Hjulsæt type 1, 4, 8.
					105	60		Hjulsæt type 15, 16.
					160	72	NL. 169 f.	Tender JII, H, P, R.
	220	110	180	70	160	65/70	NV. 3.430.	Hjulsæt type 2, 6b, 11, 12, 12b, 13, 13b, 22b.
					160/180	72	NL. 169 f.	Tender H, P, R.
					185	75	1.NV. 3.430.	Hjulsæt type 13b, 13d.
II	220	110	180	70	180	80	NL. 169 f.	Tender A, C, D, G, K.
					200	95	1.NV. 3.430.	Hjulsæt type 6n (Q6L).
III	240	150	200	90	190	100	4.N6. 3.425.	Hjulsæt type 6n.
					180	110	15.NV. 3.404.	Hjulsæt type 13b, 13d.
					186	120	1.TH. 3.21.	Hjulsæt type 21.
					175	100	4.N6. 3.425. 1.NV. 3.430.	Hjulsæt type 6b. Hjulsæt type 19.
					186	100	MR. 3.430.	Maskinbogje MR.

1953

LON  
DSB

Oversigt over smørepudetøj.  
Væger påsyes ved montage.

12.306-2



1953

Smørepudetøjet væves i bånd.  
Tøjet fremstilles af bomuld, luv af uld.

Smørepudetøj		Smørepudestel			Anvendes til:
b <sub>1</sub>	b <sub>2</sub>	L	A	Tegn. nr.	
150	110	124	100	NL.169 a.	Truck A, løbehj. JII.
		130	120	NL.169 b.	Driv-og kobbelhj. A, FI, G, JII.
		156	120	NL.169 a.	Truck C, D, K.
170	130	126	130	NL.169 b.	Driv-og kobbelhj. FIII.
		144	134	NL.169 b.	Løbehjul O.
		145	132	Mv. 3.45.	Løbehjul Mv.
		170	124	N.13.550.	Løbehjul N. X
190	150	106	146	NL.169 b.	Driv-og kobbelhj. Hs.
		140	135	NL.169 a.	Førr. kobbelhj. D. Driv-og kobbelhj. C, D, K, O.
		180	142	N.12.300.	Drivhjul N. X
		190	137	NL.169 c.	Truck H, P, PR, R, S.
		250	142	EI. 13.280.	Mask-og tendertruck, bagløber E. X
210	170	120	165	NL.169 c.	Bag. kobbelhj. Q.
		140	165	NL.169 c.	Driv-og kobbelhj. Q, truck T.
		154	170	EI.12.300.	Driv-og kobbelhj. E. X
		130/160	162	N.12.301.	Kobbelhjul. N. X
		240	162	NL.169 c.	Løbehjul P, PR.
260	200	174	202	NL.169 d.	Drivhjul P, PR.
		190	180	NL.169 d.	Driv-og kobbelhj. T. Driv-, 1' og 2' kobbelhj. H, R, S. Kobbelhj. PR.