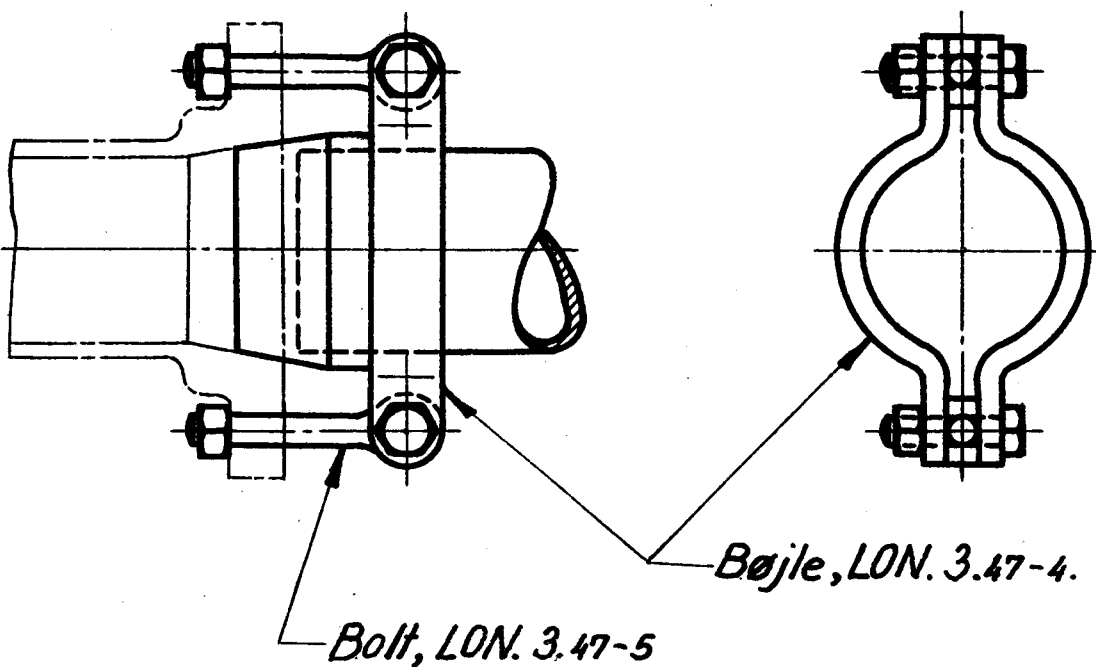
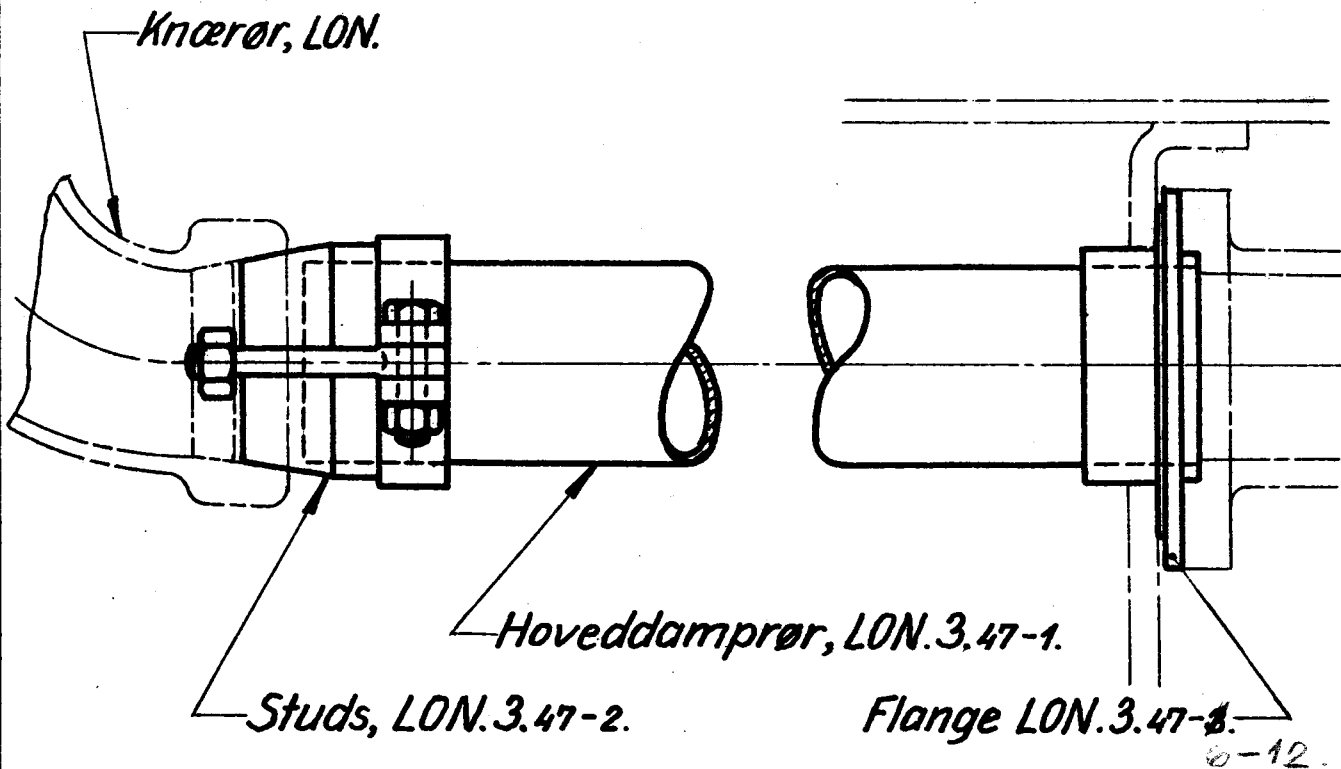


LON.  
D.S.B.

Disposition af  
Hoveddamprør.

3.47.

M4577/51  
1945



Rekvisebetegnelse

Materiale

Model Nr.

Mindstebeholdn.

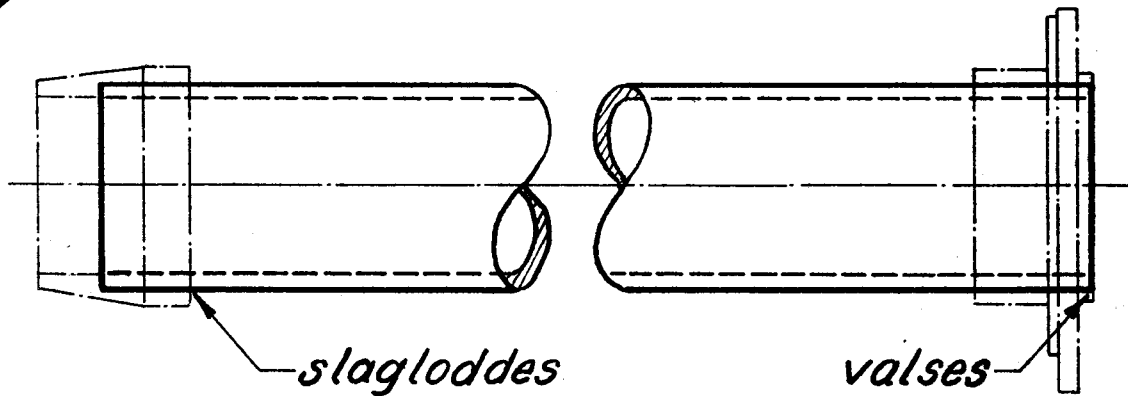
Kh: Ar.

1

0  
1  
3LON.  
D.S.B.

Hoveddamprør

3.47-1.



Rørene indkøbes i længder på cirka 5 m.

Hele længder  
på jernmagasin.

Færdige rørlængder m. påloddet studs.

Materiale	Rør diam.	Mindstebeh.		Til kedel loko. litra	Tegn. nr.	Rørlængde afstikningsmå	Rekvissionsbetegnelse	Mindstebeh.	
		Kh	Ar					Kh	Ar
Kobberrør	83×76	1	1	Hs.	Hs <sub>II</sub> 17	1680	3.47-1.Hs <sub>II</sub>	1	1
	108×100	0	1	J <sub>II</sub>	J <sub>II</sub> 32 f	1090	3.47-1.J <sub>II</sub>	0	1
	134×124	3	4	A	A 17	2250	3.47-1.A	0	1
				C, K <sub>I</sub> , K <sub>II</sub>	C.17, K.17	2120	3.47-1.C	2	4
				D <sub>II</sub> , D <sub>III</sub> , D <sub>IV</sub>	D.30	2050	3.47-1.D	2	5
				F <sub>II</sub>	O.17	1840	3.47-1.F <sub>II</sub>	1	4
				G <sub>II</sub> , G <sub>III</sub>	O.17	2300	3.47-1.G	1	1
				O	O.17	2170	3.47-1.O	1	1
				P <sub>I</sub> , P <sub>II</sub> , P <sub>RI</sub> , P <sub>RII</sub>	P.17	1300	3.47-1.P	2	2
				Q <sub>I</sub> , Q <sub>II</sub>	Q.31	930	3.47-1.Q	1	1
	152×142	0	2	} H <sub>I</sub> , H <sub>II</sub> , R <sub>I</sub> , R <sub>II</sub>	R <sub>II</sub> . 34	1140	3.47-1.R	0	4
	170×155	1	2				3.47-1.H	0	4
				S	R <sub>II</sub> . 34	1060	3.47-1.S	2	0
Stålrør	121×113	0	1	F <sub>III</sub>	F <sub>III</sub> . 32	970	3.47-1.F <sub>III</sub>	0	1
	158×144	1	1	E <sub>I</sub>	E. 30	990	3.47-1.E <sub>I</sub>	0	1
				E <sub>II</sub>	E <sub>II</sub> 3.450	910	3.47-1.E <sub>II</sub>	1	1
Rekvissionsbetegnelse					Materiale	Model nr.	Mindstebeholdn.		
Eks: Hoveddamprør 3.47-1. Hs <sub>II</sub>					se tabel		se tabel		

M4511/1-1

1950

Kobberrør

Stålrør

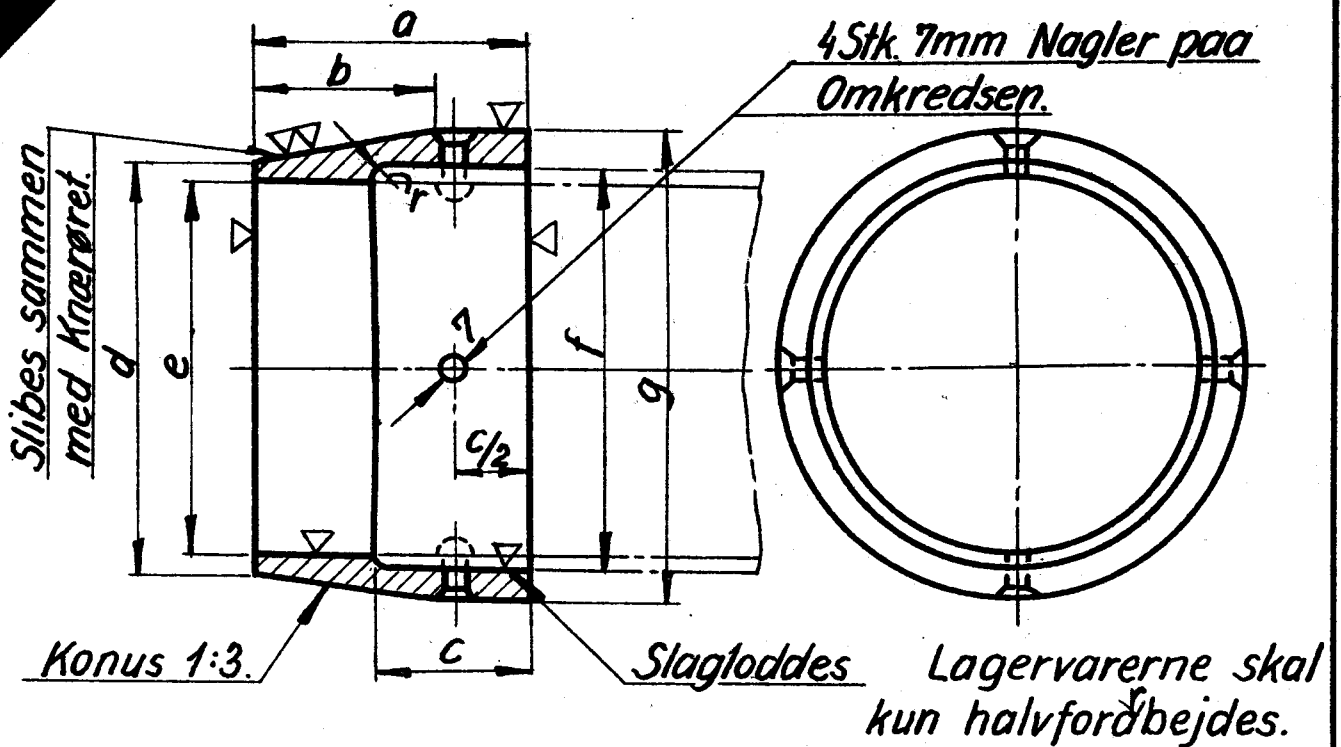
M. 10551/52  
+ Mtgv. 90.54

111

LON.  
D.S. B.

Studs til  
Hoveddamprør.

3.47-2.



M4511151  
1945

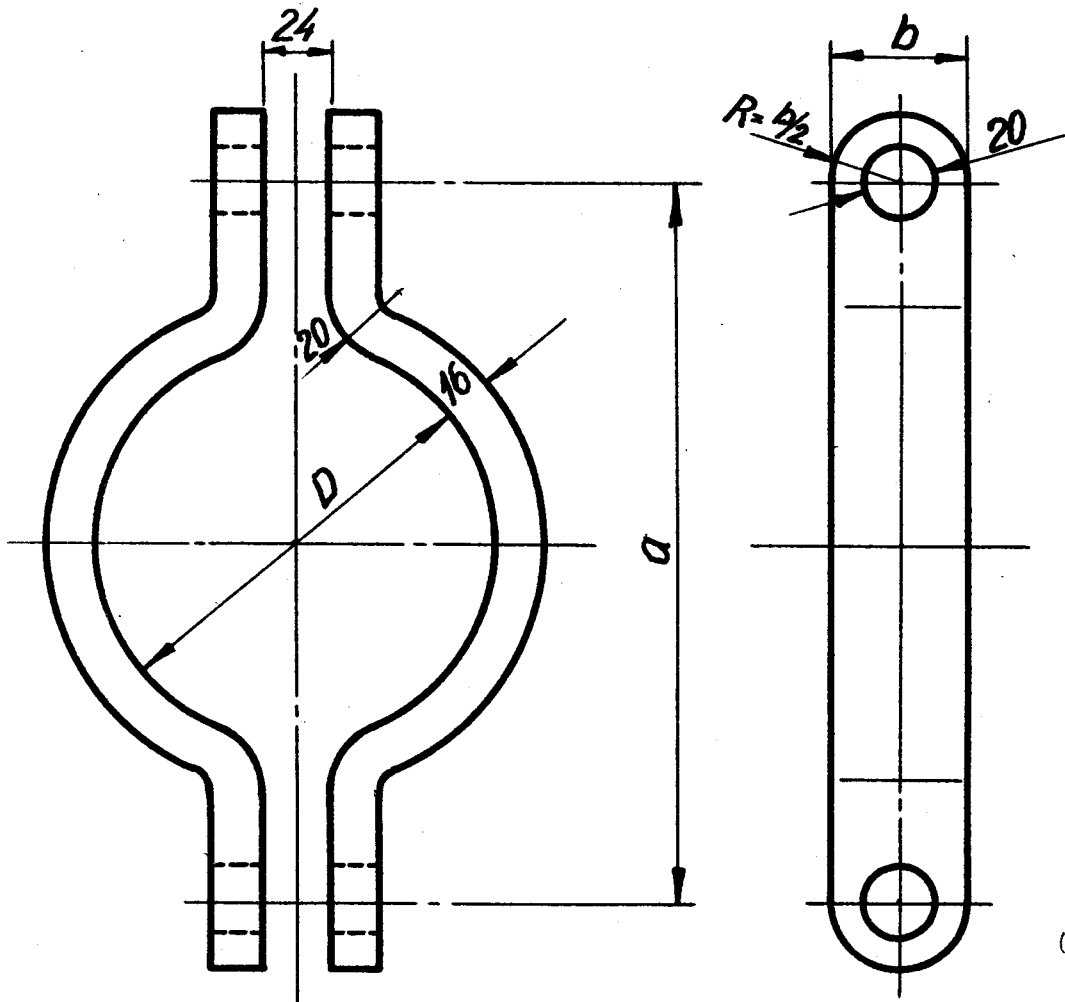
Loko Litra.	a	b	c	d	e	f	g	r	Mindste beholdn Kh. Ar.	Model Nr.	Rekvisi tionsb.
A											
C-D <sub>II</sub> -D <sub>III</sub> -D <sub>IV</sub> -F <sub>II</sub> -G <sub>II</sub> G <sub>III</sub> -K <sub>I</sub> -K <sub>II</sub> -O-P <sub>I</sub> -P <sub>II</sub> - P <sub>RI</sub> -P <sub>RII</sub> -Q <sub>I</sub> -Q <sub>II</sub> .	90	60	50	135	124	134	155	4	12	5	489x. 3.47-2-A
F <sub>III</sub> .	se Tegn. F <sub>III</sub> . 32.								0	1	3813v. 3.47-2-F <sub>III</sub>
H <sub>I</sub> 789-798, H <sub>II</sub> , R <sub>II</sub> 959-963, S.	90	60	50	174	155	170	194	6	6	2	3806v. 3.47-2-H
H <sub>I</sub> 799-800, R <sub>I</sub> , R <sub>II</sub> 954-958	90	60	50	156	142	152	176	4	0	1	492y. 3.47-2-R
Hs <sub>II</sub> .	75	57	40	85	76	83	104	3	2	1	429y 3.47-2-Hs <sub>II</sub>
J <sub>II</sub>	90	60	50	110	100	108	130	3	0	1	483z 3.47-2-J <sub>II</sub>
E <sub>I</sub>	ingen.								0	0	
E <sub>II</sub>	90	60	50	162	144	158 <sub>2</sub>	182	3	6	0	487z 3.47-2-E <sub>II</sub>
Rekvisitionsbetegnelse				Materiale		Model Nr.		Mindstebehold.			
Eks.: Studs LON. 3.47-2-A.				Messing		Se i Tabellen		Se i Tabellen.			

3

LON.  
D.S.B.

Bøjle for  
Hoveddamprør.

3.47-4.

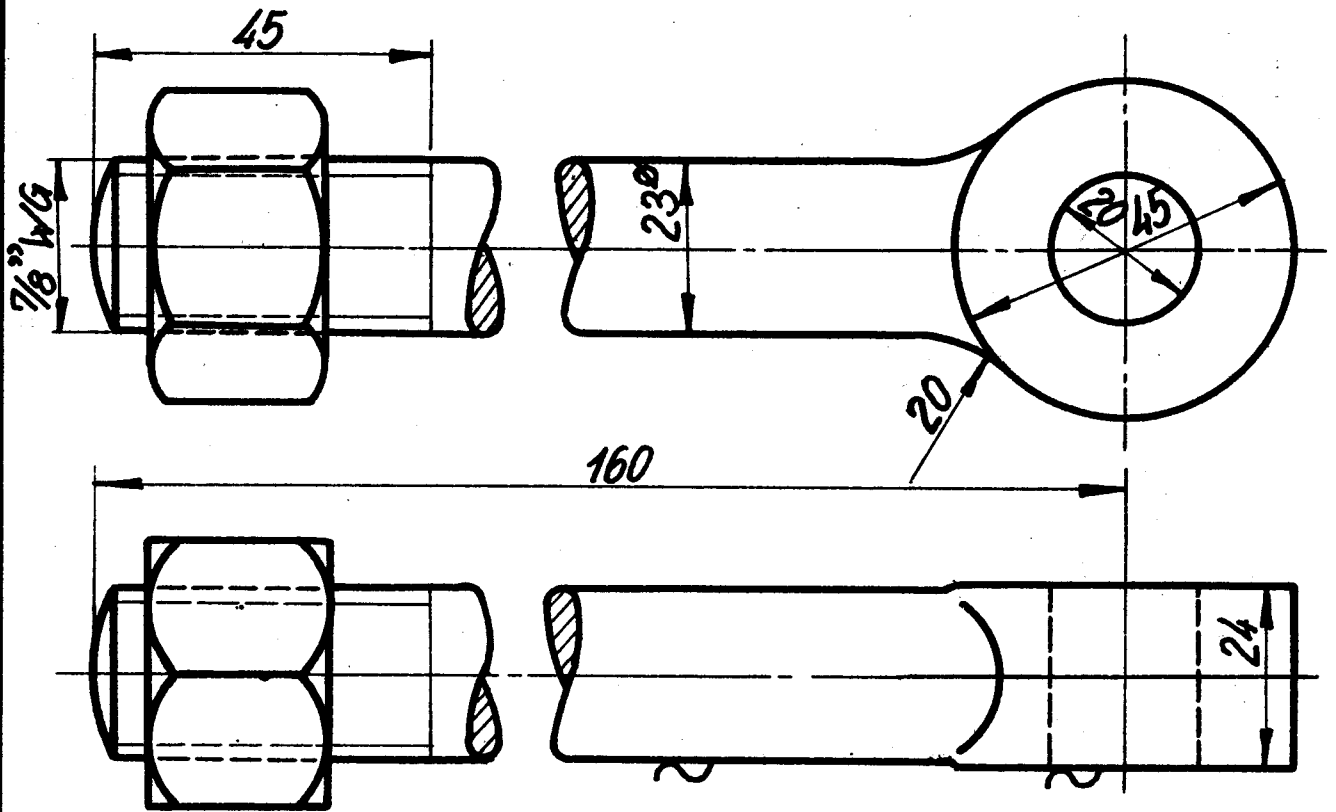


Loko Litra	Mindstebeholdning.		Rekvisitionsbetegnelse:	a	b	D
	Kh.:	Ar.:				
A, C, D <sub>II</sub> , D <sub>III</sub> , D <sub>IV</sub> , F <sub>II</sub> , G <sub>II</sub> , G <sub>III</sub> , K <sub>I</sub> , K <sub>II</sub> , O, P <sub>I</sub> , P <sub>II</sub> , PR <sub>I</sub> , PR <sub>II</sub> , Q <sub>I</sub> , Q <sub>II</sub> .	0	0	3,47-4-A.	240	<del>45</del> 58	134
H <sub>I</sub> 789-798, H <sub>II</sub> , R <sub>II</sub> 959-963, S	0	0	3,47-4-H.	280	58	170
H <sub>I</sub> 799-800, R <sub>II</sub> 954-958, R <sub>I</sub>	0	0	3,47-4-R.	260	<del>45</del> 58	152
J <sub>II</sub> .	0	0	3,47-4-J <sub>II</sub>	180	<del>45</del> 58	108
Hs <sub>II</sub> .	0	0	ingen.			
E <sub>I</sub>	0	0	ingen.			
E <sub>II</sub>	0	0	3,47-4-E <sub>II</sub>	270	58	158
Rekvisitionsbetegnelse:		Materiale:	Model Nr.	Mindstebeholdn.		
Eks.: Bøjle. LON. 3.47-4-A.		Flussjern.		Se i Tabellen.		

LON.  
D.S.B.

Bolt for  
Hoveddamprør.

3.47-5.



Rekvissionsbetegnelse:

Materiale.

Model Nr.

Mindstebeholdn.

Eks.: Bolt. LON. 3.47-5.

Flussjern.

Kh.: 0 Ar: 0

6

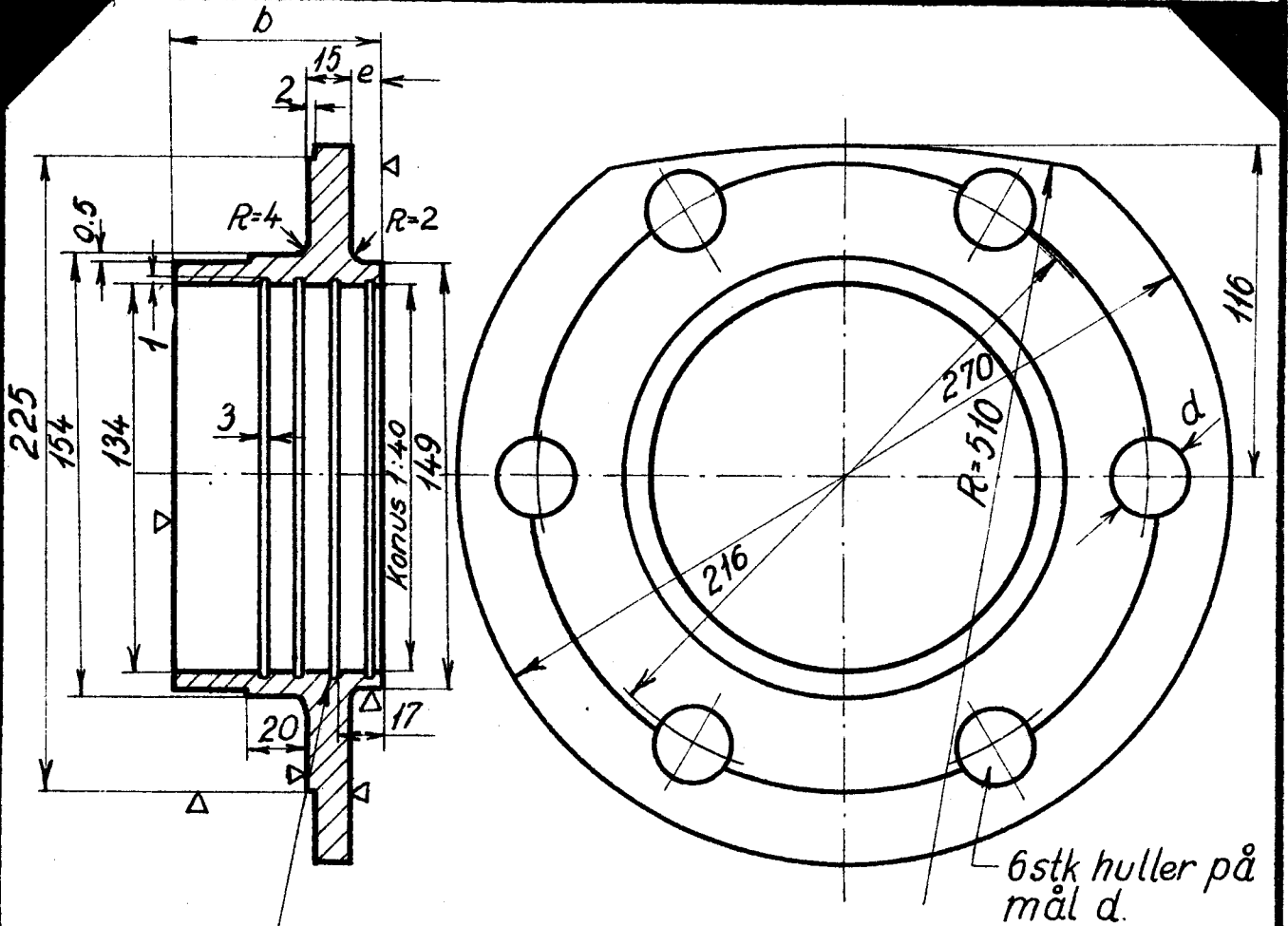
Ø 1

**LON**  
**D.S.B.**

Flange til hoveddamprør.  
Loko. litra A, C, D, FI, G, K, O, Q,

**3.47-6**

1950



Fraden målsatte rille anbringes de øvrige riller med ca. 12 mm. mellemrum.  
Alle riller afrundes i såvel overkant som bund  $R=0,2\text{mm.}$

b	d	e	Anvendes til litra	Mindstebeh.	
				Kh.	Ar
52	24	10	A	0	1
74	27	9	C, DI, DII, DIV, KI, KII, GII, GIII, FI, QI, QII, O	12	4

1:2,5

Rekvissionsbetegnelse	Materiale	Model nr.	Mindstebeh.
Flange LON 3.47-6 b=	Hanebronce	473y	Se tabel

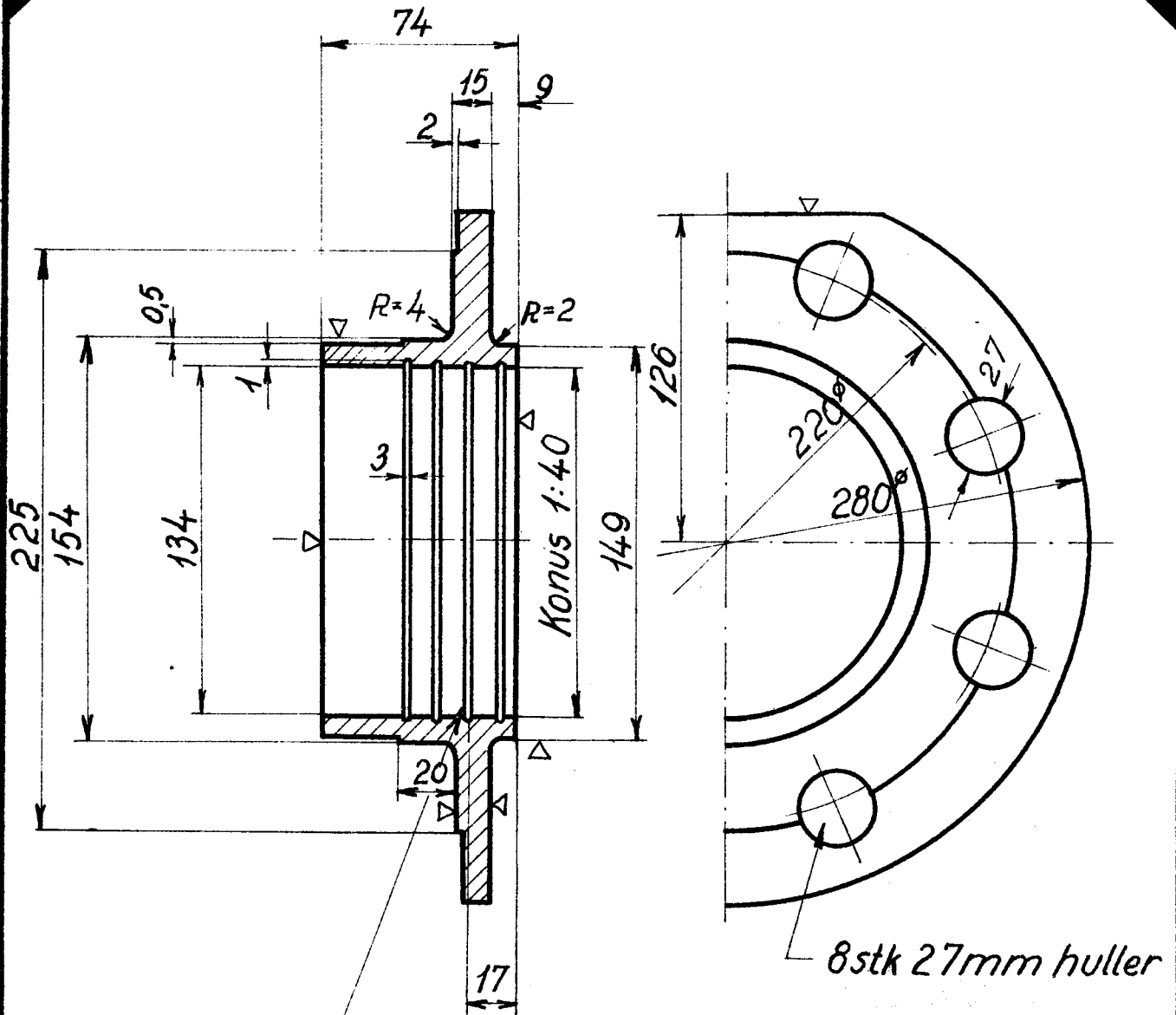
1

LON  
D.S.B

Flange til hoveddamprør.  
Loko. litra P, P<sub>R</sub>

3.47-7

1950



Fra den målsatte rille anbringes de  
øvrige riller med ca 12 mm mellemrum.  
Alle riller afrundes i såvel overkant som bund  $R=0,2\text{mm}$

1:2.5

Rekvissionsbetegnelse	Materiale	Model nr.	Mindstebeh.
Flange LON 3.47-7	Hanebronce	491y	Kh.6 Ar.1

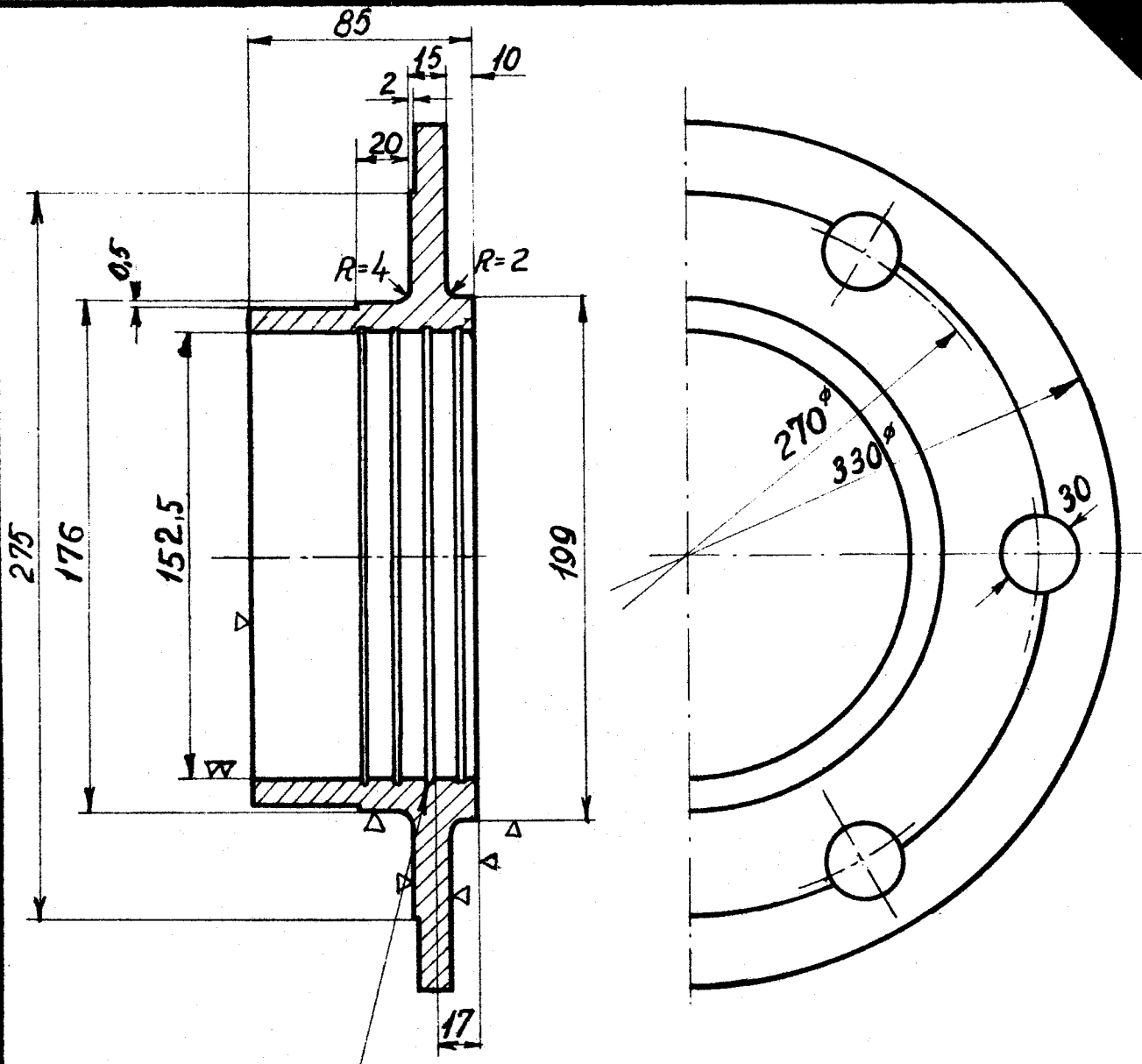
8  
1.

**LON**  
**D.S.B.**

*Flange til hoveddamprør.  
Loko ltr. H<sub>I</sub> 799-800, R<sub>I</sub>, R<sub>II</sub> 954-958*

**3.47-8**

1950



*Fra den målsatte rille anbringes de øvrige riller med ca 12mm mellemrum  
Alle riller afrundes i såvel overkant som bund 0,2 R.*

*For ltr. H<sub>I</sub> 789-798, H<sub>II</sub>, R<sub>II</sub> 959-963, S se LON 3.47-13.*

1:2,5

Rekvissionsbetegnelse	Materiale	Model nr.	Mindstebenh.
Flange LON 3.47-8	Hanebronce	490y	Kh. 0 Ar. 2



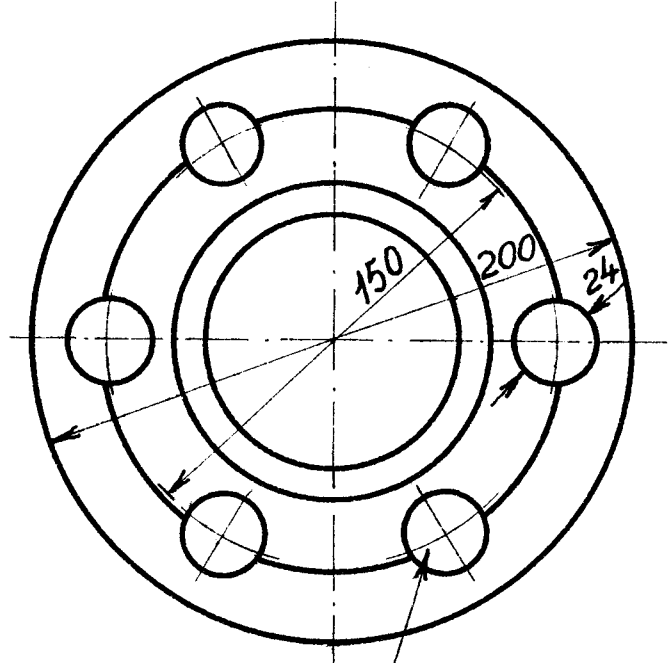
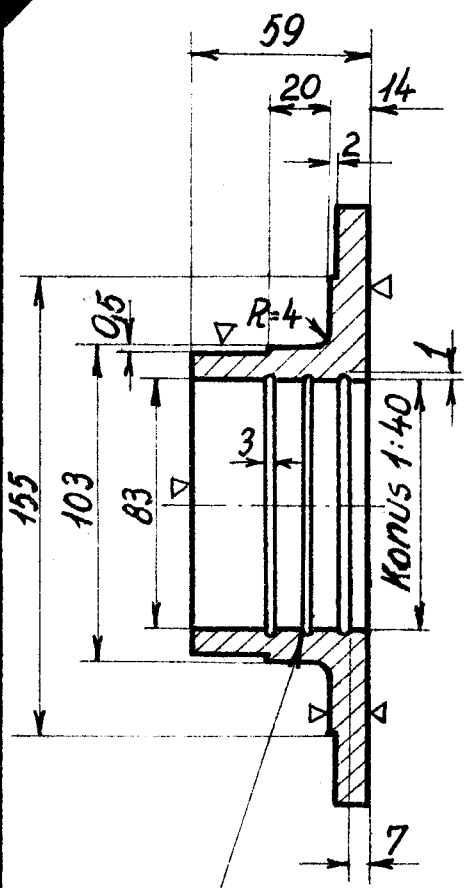
8/1

LON  
D.S.B.

Flange til hoveddamprør.  
Loko litra H<sub>ST</sub>

3.47-9

1950



6stk 24 mm huller

Fra den målsatte rille anbringes de øvrige riller med ca 12 mm mellemrum.  
Alle riller afrundes i såvel overkant som bund  $R=0,2\text{mm}$ .

1:2,5

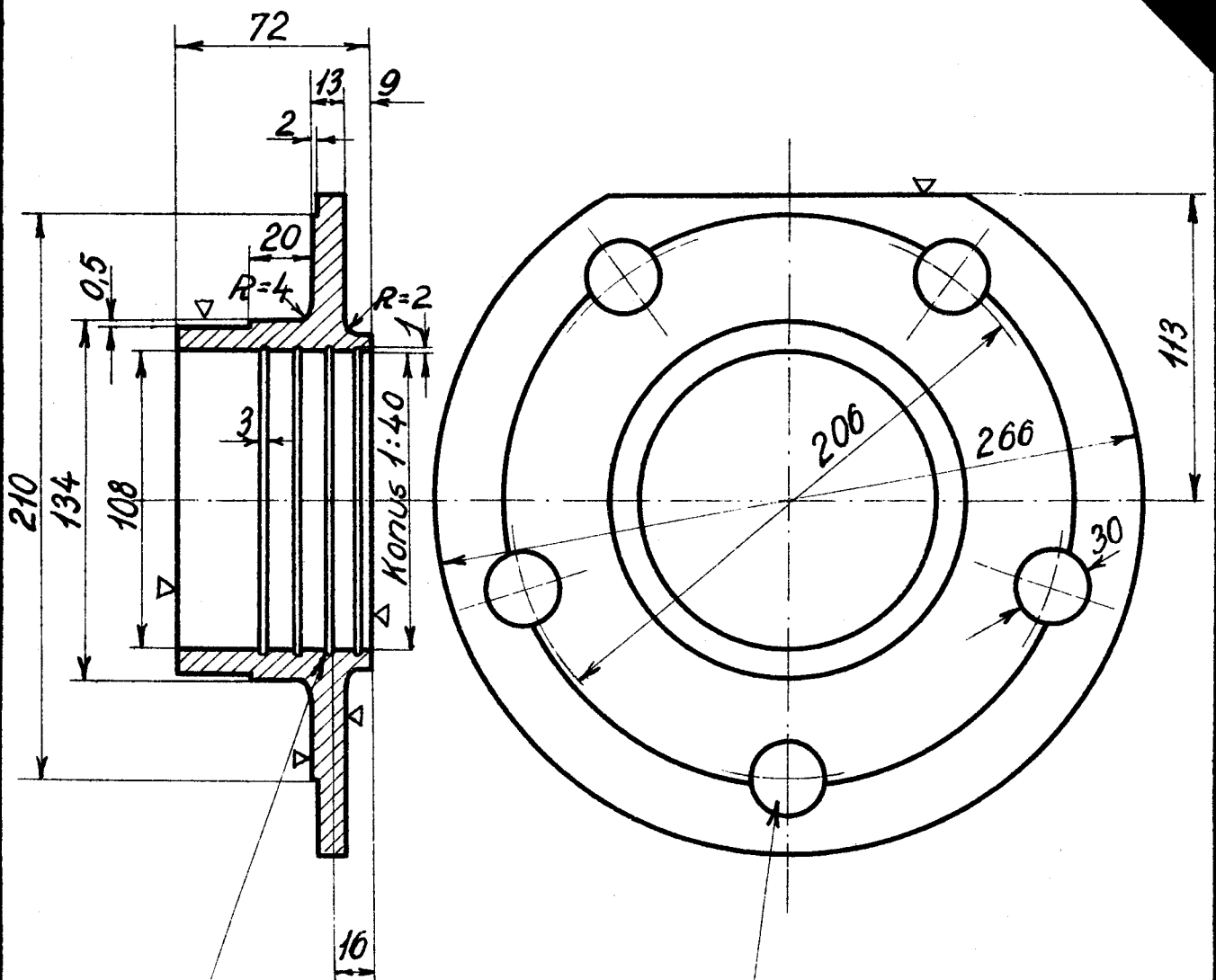
Rekviseptionsbetegnelse	Materiale	Model nr.	Mindstebeh.
Flange LON. 3.47-9	Hanebronce	474y	Kh.6 Ar.1

LON  
D.S.B.

Flange til hoveddamprør.  
Loko litra J

3.47-10

1950



5stk 30 mm huller.  
Fra den målsatte rille anbringes de øvrige  
riller med ca. 12 mm mellemrum.  
Alle riller afrundes i såvel overkant som bund  
 $R=0,2\text{ mm}$ .

1:2,5

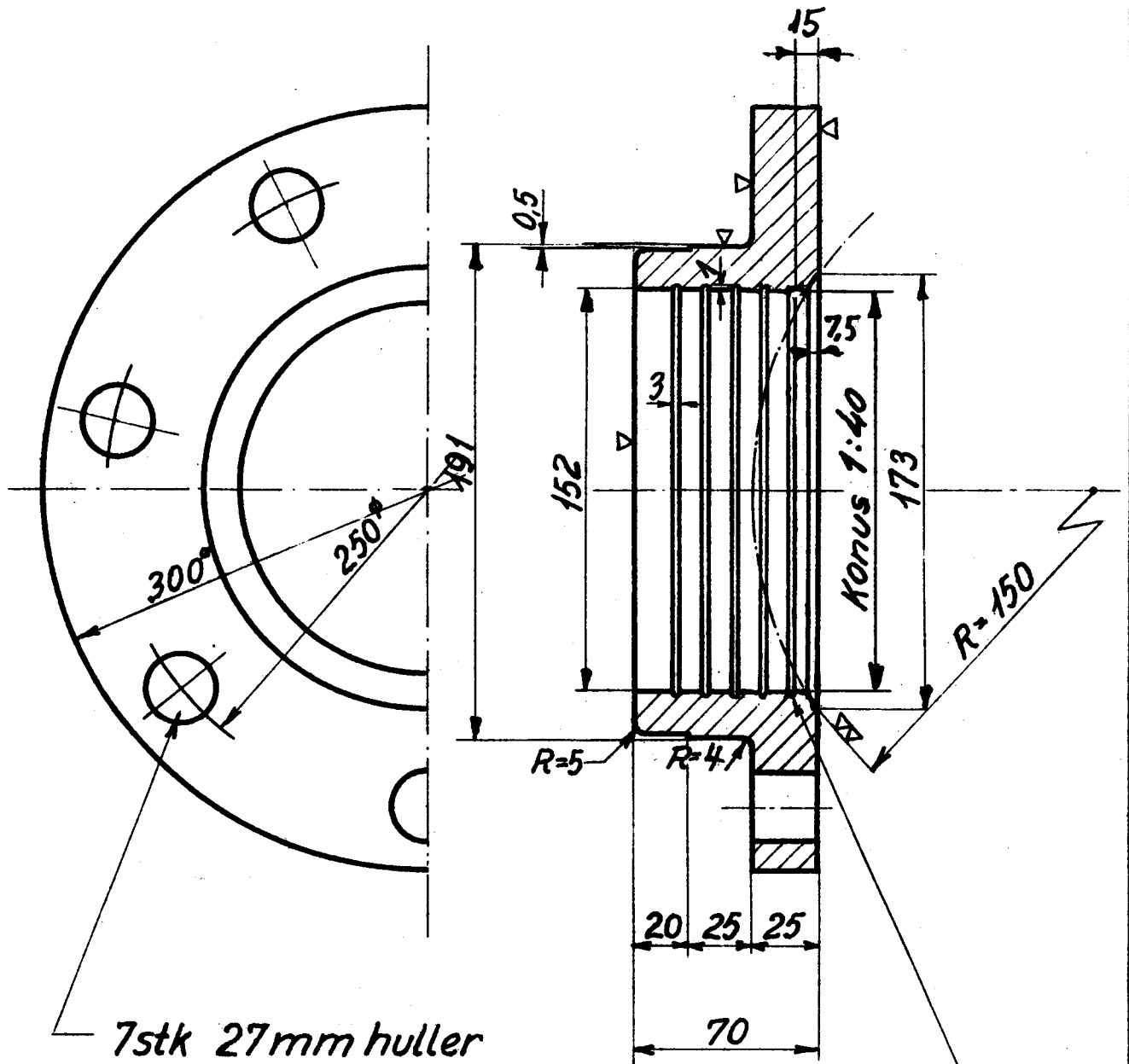
Rekvissionsbetegnelse	Materiale	Model nr.	Mindstebeh.
Flange LON 3.47-10	Hanebronce	482 z	Kh.0 Ar.1

LON  
D.S.B.

Flange til hoveddamprør.  
Loko litra E<sub>r</sub>. E<sub>II</sub>.

3.47-11

1950



7stk 27mm huller

Fra den målsatte rille anbringes de øvrige riller med ca 12 mm mellemrum.  
Alle riller afrundes i såvel overkant som bund  
 $R=0,2\text{mm}$ .

1:2,5

Rekvissionsbetegnelse	Materiale	Model nr.	Mindstebeh.
Flange LON 3.47-11	Hanebronce	435X	Kh 4 Ar. 4

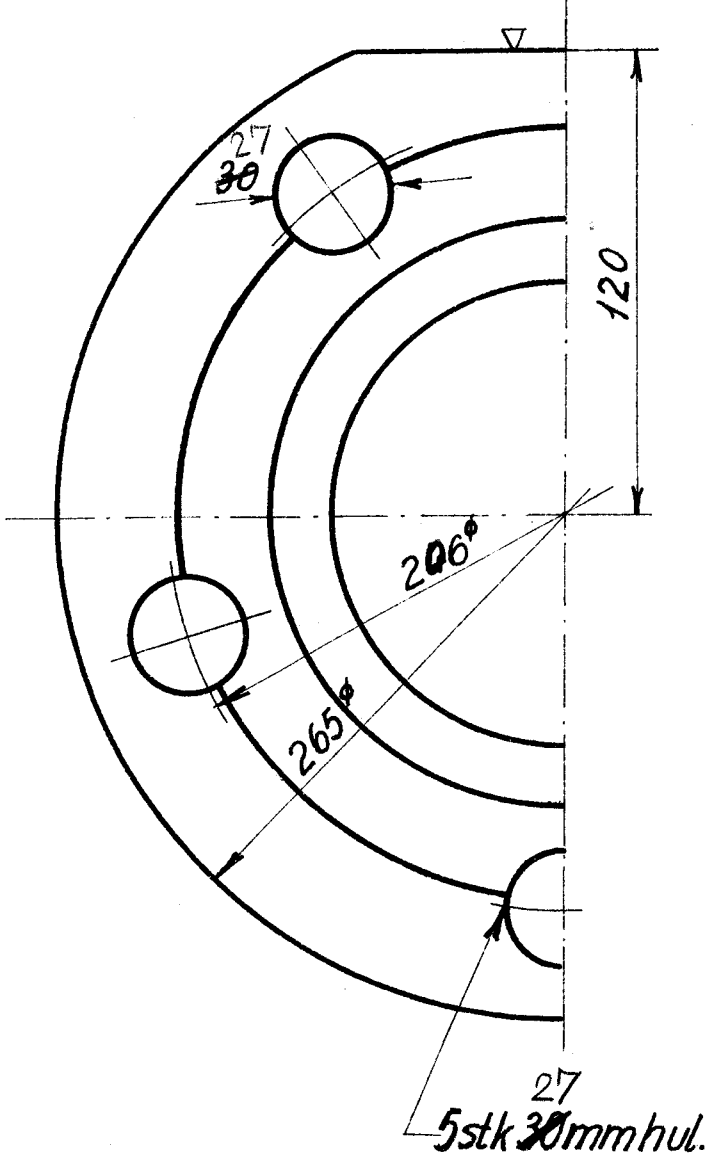
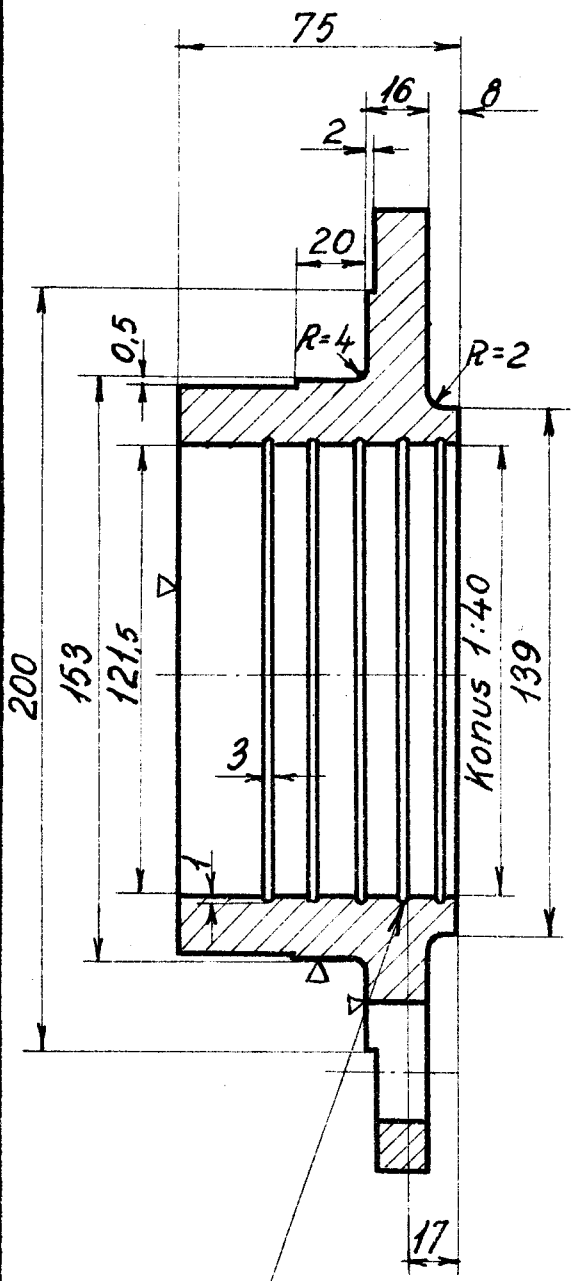
0/1/2

LON  
D.S.B.

Flange til hoveddamprør.  
Loko litra F<sub>III</sub>

3.47-12

M457131  
1950



Fra den målsatte rille anbringes de øvrige riller med ca. 12 mm mellemrum.  
Alle riller afrundes i såvel overkant som bund  
R = 0,2 mm.

1:2

Rekvistionsbetegnelse	Materiale	Model nr.	Mindstebeh.
Flange LON 3.47-12	Hanebronce	3814 v. a.	Kh. O Ar. 2

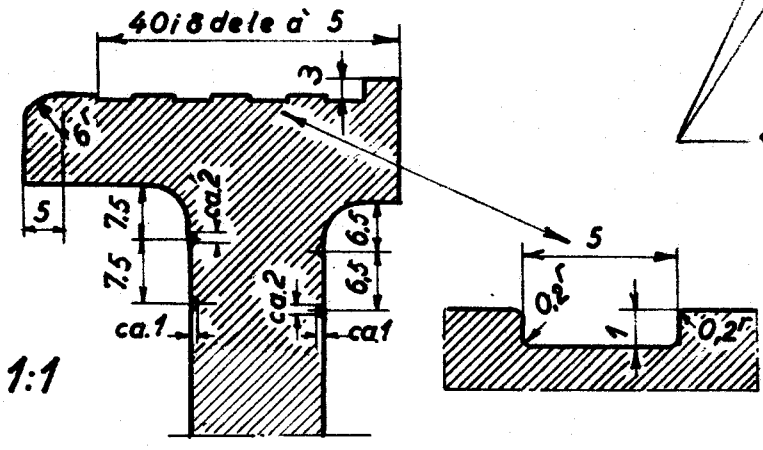
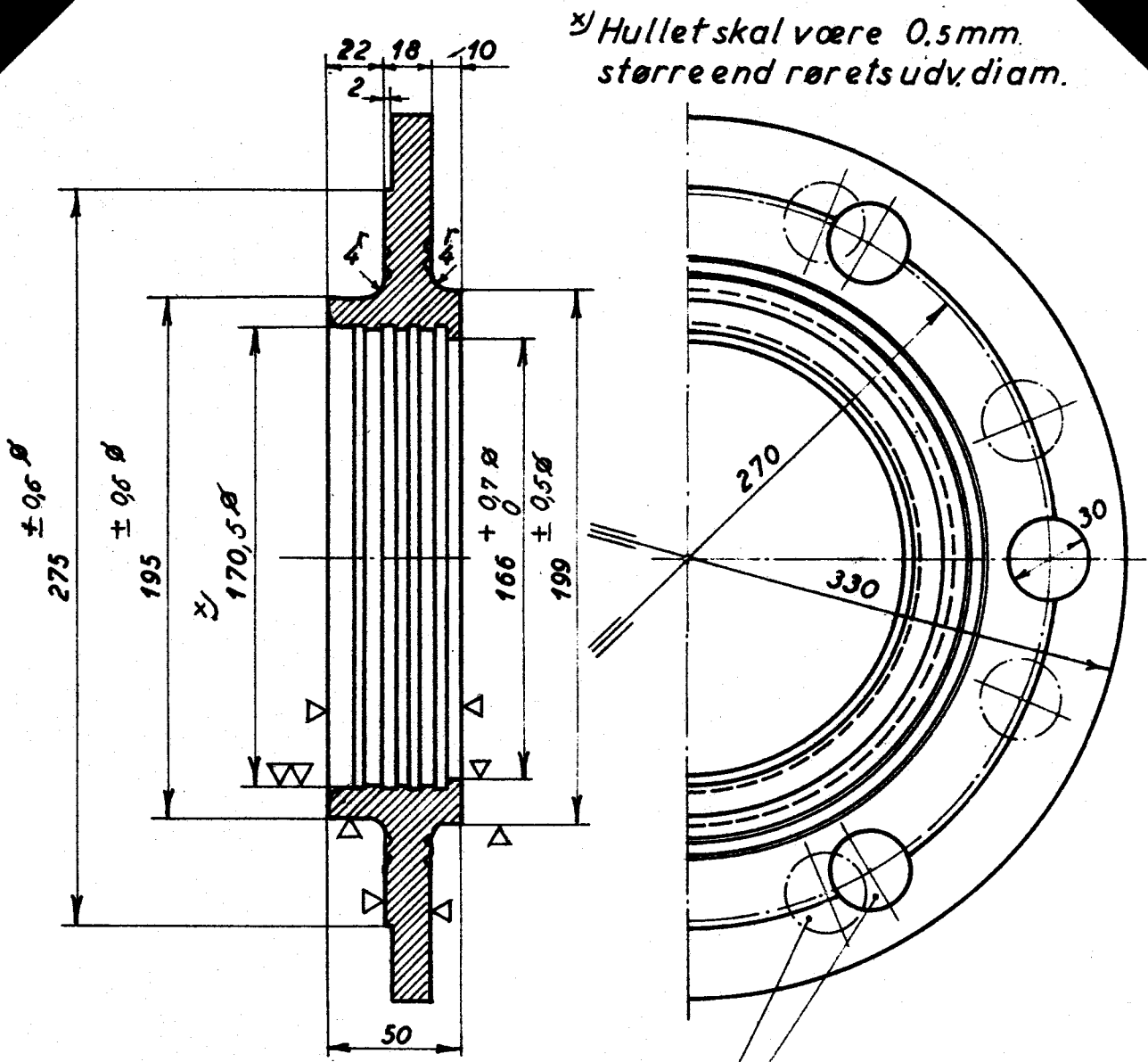
0

LON.  
DSB.

Flange til hoveddamprør.  
Lokoltr. H<sub>I</sub> 789-798, H<sub>II</sub>, R<sub>I</sub> 959-963, S.

3.47-13.

1956



6 stk huller som vist fuldt optrukket for ltr. H<sub>I</sub>, H<sub>II</sub>, R<sub>I</sub>.  
8 stk. huller som vist stiplede for ltr. S.

For ltr. H<sub>I</sub> 799-800, R<sub>I</sub> R<sub>II</sub> 954-958 se Lon 3.47-8.

1:2.5

Rekvissionsbetegnelse	Materiale	Modelnr.	Mindstebeh.
Flange Lon. 3.47-13 ltr. S	Hanebronce	3805v	Kh. 8. Ar. 2.

0

LON.  
DSB.Anbringelse af hoveddamprør.  
Loko ltr. H<sub>I</sub> 789-798, H<sub>II</sub>, R<sub>II</sub> 959-963, S.

3.47-21.

Røret udglødes på dette  
stykke forinden valsningen.

60

Afstanden mellem  
rørende og reces  
skal forinden vals-  
ningen være:

Maksimum 3 mm.

Minimum 1 mm.

For flange se Lon 3.47-13.

For rør " Lon 3.47-1.

1:1

1956