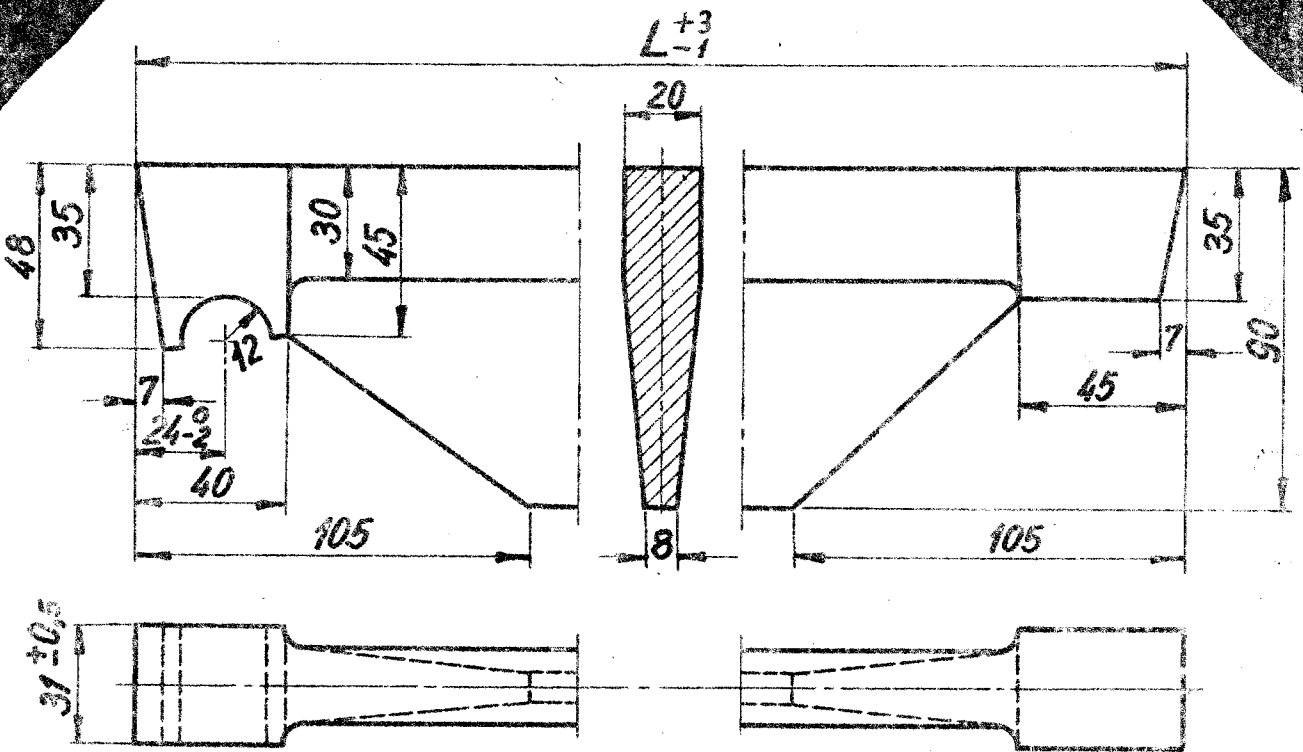


LON.  
D.S.B.

Ristestænger  
enkelte.

3.150-1.



L	Til Loko. Litra.	Stk.	Bem.	Mindstebeholdn.	
				Kh.	Ar.
300	E <sub>I</sub> , E <sub>II</sub> .		Se LON 3.200-45,46		
708	PR <sub>I</sub> -PR <sub>II</sub> , G <sub>II</sub> .				
758	D <sub>III</sub> -D <sub>III</sub>	25			
815	P <sub>I</sub> -P <sub>II</sub>	104			
815	Hs <sub>II</sub>	22			
860.	C-K <sub>I</sub> -K <sub>II</sub> -D <sub>II</sub>	50			
860	D <sub>III</sub> -D <sub>IV</sub>	25			
860	PR <sub>I</sub> -PR <sub>II</sub> -DF.	24			
1085	H <sub>I</sub> -R <sub>I</sub> -R <sub>II</sub> -H <sub>II</sub>	48			
758	T	50			
860	Hs <sub>I</sub>	23			
758	DF.	24			
790	S	25	Svejst og nitter fyrk.		
1090	S	25	— — —		
628	E <sub>I</sub> -E <sub>II</sub>	123			

Rekviseptionsbetegnelse: Materiale Model Nr. Mindstebeholdn.  
 Eks.: Ristest. LON.3.150-1, L=708 St. 33.

1945

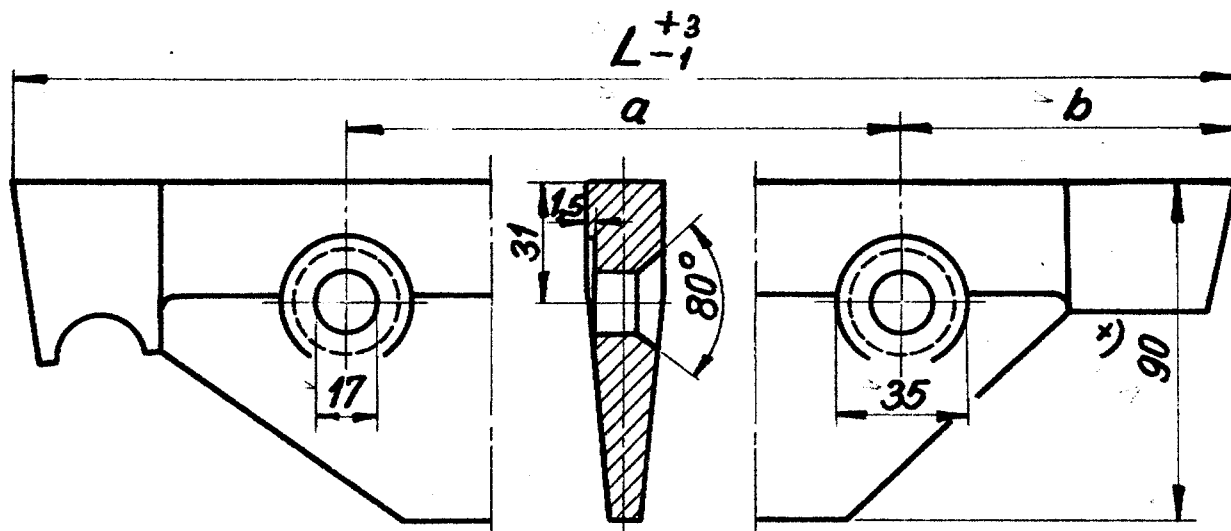
1960

1

LON.  
D.S.B.

Siderist  
inderste Stang

A  
3.150-2.



Til Fremstilling af disse Sideristestænger  
anvendes Ristestænger efter LON. 3.150-1.

Højre- og Venstreudførelse.

<sup>\*)</sup> 58 for Loko. Ltr. PR<sub>I</sub>-PR<sub>II</sub>, bageste Mellemsiderist.

1:2

L	a	b	Til Loko. Ltr.	Stk.	Bem.
708	410	88	A-G-0	4	Bagsiderist.
548	255	129	E <sub>I</sub> -E <sub>II</sub>	4	Anslås på begge sider
708	352	178	PR <sub>I</sub> -PR <sub>II</sub> .	2	Bagsiderist.
758	582	88	D <sub>III</sub> -D <sub>IV</sub> -T	2	Mellemsiderist.
815	520	88	P <sub>I</sub> -P <sub>II</sub>	4	Bagsiderist.
860	530	165	Hs <sub>I</sub>	2	
845	530	158	Hs <sub>II</sub>	2	
860	565	88	C-K <sub>I</sub> -K <sub>II</sub> -D <sub>II</sub> -D <sub>III</sub> -D <sub>IV</sub>	4	Bagsiderist.
860	565	88	DF.	2	Bagsiderist.
<sup>*)</sup> 860	505	178	PR <sub>I</sub> -PR <sub>II</sub> .	2	Bageste Mellemsider.
1085	730	178	H <sub>I</sub> -H <sub>II</sub> -R <sub>I</sub> -R <sub>II</sub>	4	Bag- og Mellemsider.
758	520	88	T	2	Bagsiderist.
758	474	88	DF.	2	Bagsiderist
628	370	129	E <sub>I</sub> -E <sub>II</sub>	6	Mellem-og bagsiderist

Rekvissionsbetegnelse.

Materiale

Model Nr.

Eks.: Ristest., Lon. 3.150-2, L = <sup>708</sup>/<sub>410</sub>

St. 34

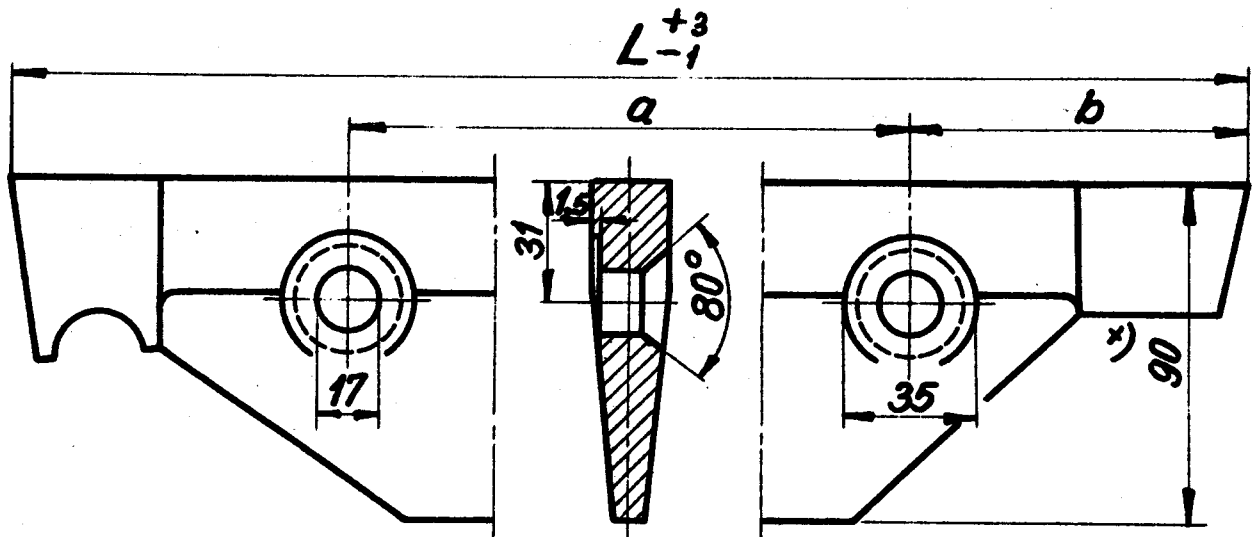
Forandringer

Ltr. E<sub>I</sub>-E<sub>II</sub> indført i h.t. Cvk. M. Vkt.  
forslag af 22/5-6. A 15.2.63 Danda

0  
1LON.  
D.S.B.Siderist  
inderste Stang

3.150-2.

1945.



Til Fremstilling af disse Sideristestænger  
anvendes Ristestænger efter LON. 3.150-1.

Højre- og Venstredørelse.

<sup>y</sup> 58 for Loko. Ltr. PR<sub>I</sub>-PR<sub>II</sub>, bageste Mellemsiderist.

L	a	b	Til Loko. Ltr.	Stk.	Bem.
708	410	88	A-G-O	4	Bagsiderist.
708	352	178	PR <sub>I</sub> -PR <sub>II</sub> .	2	Bagsiderist.
758	582	88	D <sub>III</sub> -D <sub>IV</sub> -T	2	Mellemsiderist.
815	520	88	P <sub>I</sub> -P <sub>II</sub>	4	Bagsiderist.
860	530	165	Hs <sub>I</sub>	2	
845	530	158	Hs <sub>II</sub>	2	
860	565	88	C-K <sub>I</sub> -K <sub>II</sub> -D <sub>II</sub> -D <sub>III</sub> -D <sub>IV</sub>	4	Bagsiderist.
860	565	88	DF	2	Bagsiderist.
<sup>y</sup> 860	505	178	PR <sub>I</sub> -PR <sub>II</sub> .	2	Bageste Mellemsider.
1085	730	178	H <sub>I</sub> -H <sub>II</sub> -R <sub>I</sub> -R <sub>II</sub>	4	Bag- og Mellemsider.
758	520	88	T	2	Bagsiderist.
758	474	88	DF	2	Bagsiderist

Rekvissionsbetegnelse.

Materiale

Model Nr.

Mindstebeholdn.

Eks.: Ristest. LON. 3.150-2, L = <sup>708</sup>/<sub>410</sub>

Flussjern.

Kh.:

Ar.:

2

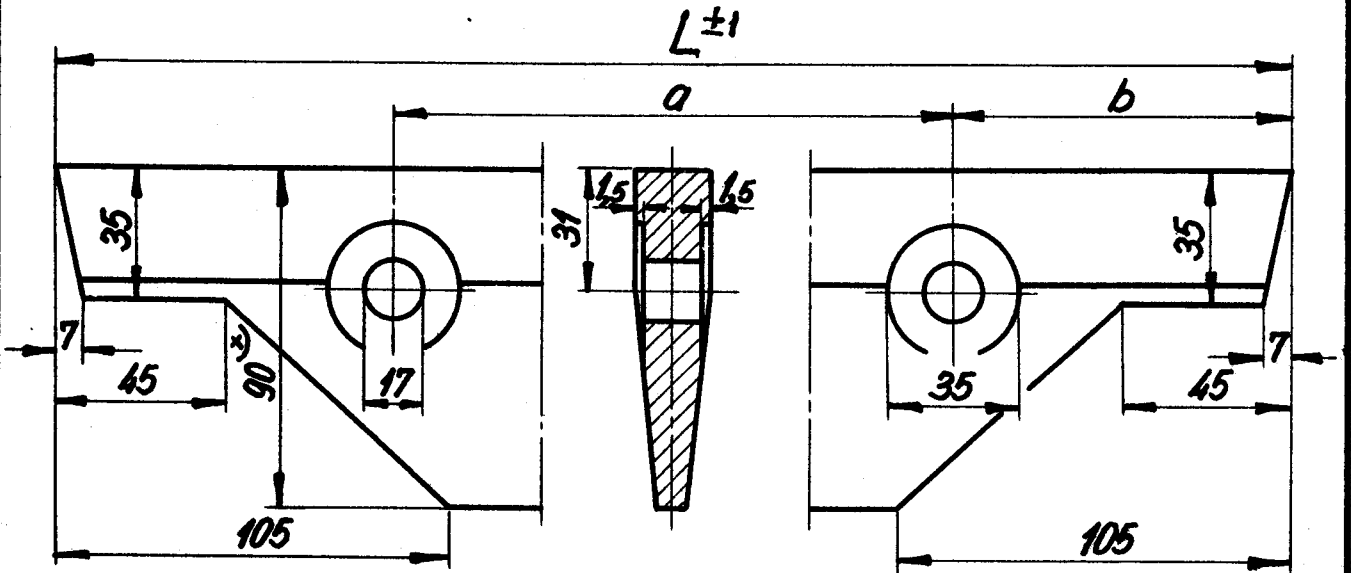
1945

0  
1

LON.  
D.S.B.

Siderist  
mellemste Stang.

3.150-3.



\*158 for Loko. Ltr. PR<sub>I</sub> - PR<sub>II</sub>, bageste Mellemsiderist.

L	a	b	Til Loko Ltr.	Stk.	Bem.
758	582	88	D <sub>III</sub> - D <sub>IV</sub> - T	2	Mellemsiderist
*860	505	178	PR <sub>I</sub> - PR <sub>II</sub>	2	Bageste Mellemsider.
1085	730	178	H <sub>I</sub> - H <sub>II</sub> - R <sub>I</sub> - R <sub>II</sub>	2	Mellemsiderist.
708	352	178	PR <sub>I</sub> - PR <sub>II</sub>	2	Bag - Siderist.
1085	730	178	H <sub>I</sub> - H <sub>II</sub> - R <sub>I</sub> - R <sub>II</sub>	2	Bag - Siderist.
1085	730	178	S	2	Mellemsiderist
786	430	178	S	2	Bagsiderist
758	520	88	T	2	Bagsiderist
828	530	149	H <sub>s</sub>	2	Siderist
738	474	88	DF	2	Bagsiderist

Rekvissionsbetegnelse:

Materiale

Model Nr.

Mindstebeholdn.:

Eks.: Ristest, LON.3.150-3, L = <sup>758</sup>/<sub>582</sub>

Flussjern.

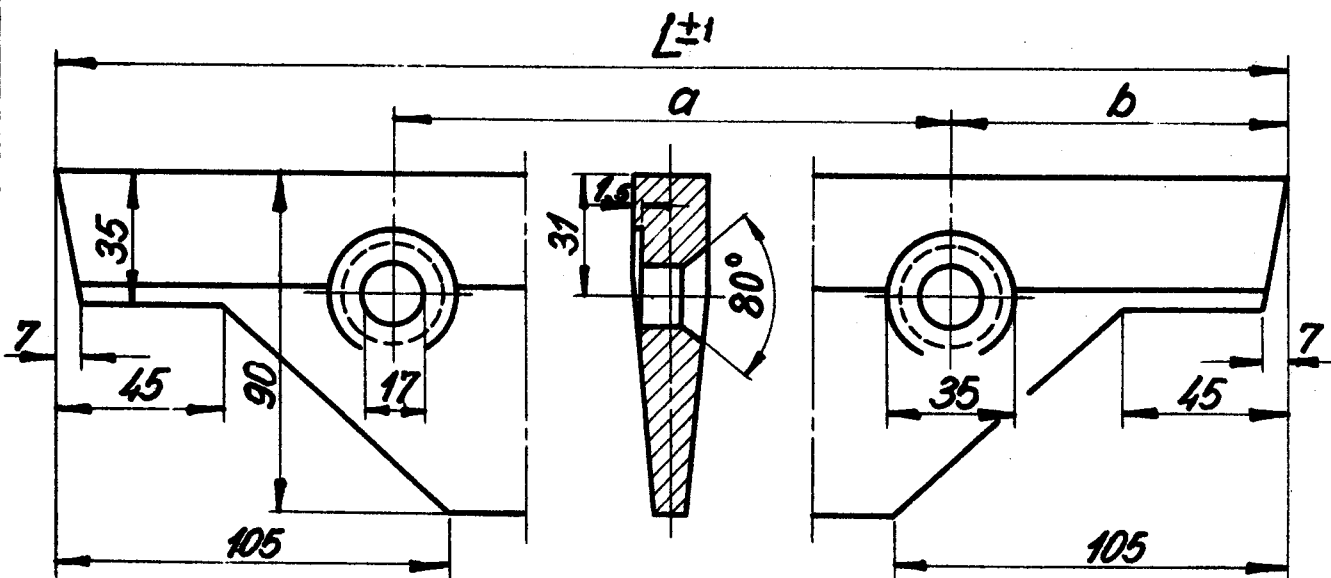
Kh.:

Ar.:

0  
1.LON.  
D.S.B.Mellemsiderist  
yderste Stang.

3.150-4.

1945.



L	a	b	Til Loko. Ltr.	Stk.	Bem.
758	582	88	D <sub>III</sub> -D <sub>IV</sub> -T	2	

Rekvissionsbetegnelse :	Materiale	Model Nr.	Mindstebeholdn.:
Eks.: Ristest. LON.3.150-4, L = 758/582	Flussjern.		Kh: Ar:

4

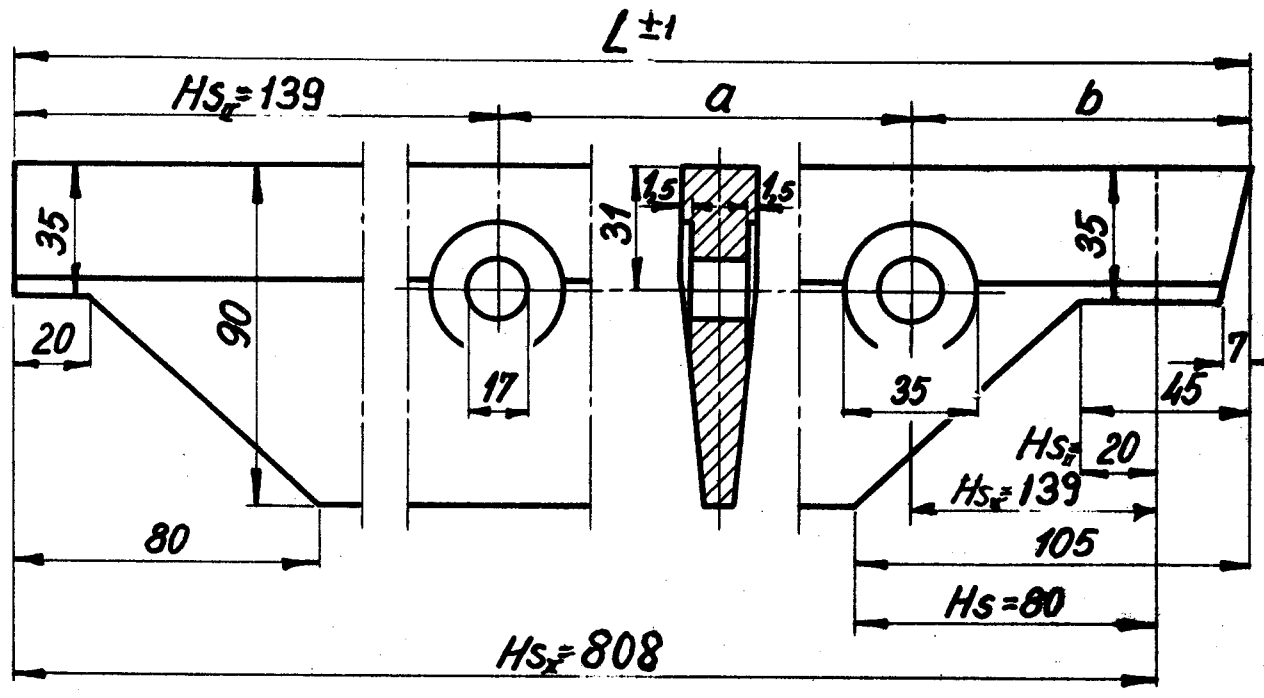
0  
1

LON.  
D.S.B.

Bagsiderist  
Mellemste Stang.

3.150-5.

1945



L	a	b	Til Loko. Ltr.	Stk.	Bem.
685	410	88	A-G-0	4	
761	520	88	P <sub>I</sub> -P <sub>II</sub> .	4	Næstyderste.
791	520	88	P <sub>I</sub> -P <sub>II</sub> .	4	Næstinderste.
	530		Hs <sub>II</sub> .	2	
835	565	88	C-K <sub>I</sub> -K <sub>II</sub> -D <sub>II</sub>	4	
835	565	88	D <sub>III</sub> -D <sub>IV</sub> -D <sub>F</sub>	2	

Rekvissionsbetegnelse:	Materiale	Model Nr.	Mindstebeholdn.:
Eks.: Ristest. LON.3.150-5, L = <sup>685</sup> / <sub>410</sub>	Flussjern.		Kh: Ar:

5

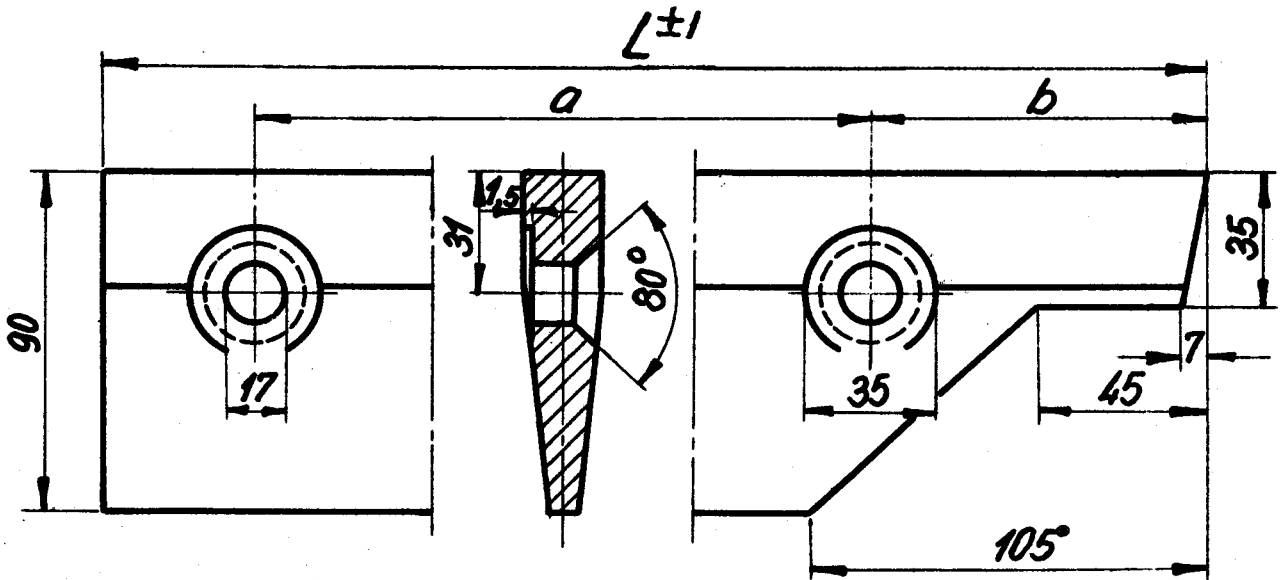
0  
1

LON.  
D.S.B.

Bagsiderist  
yderste Stang

3.150-6.

1945.



Højre- og Venstrestredførelse.

L	a	b	Til Loko. Ltr.	Stk.	Bem.
643	520	88	P <sub>I</sub> - P <sub>II</sub> .	4	
693	565	88	C - K <sub>I</sub> - K <sub>II</sub> - D <sub>II</sub> .	4	nittet Fyrkasse.
693	565	88	D <sub>III</sub> - D <sub>IV</sub> .	2	nittet Fyrkasse.
811	565	88	C - K <sub>I</sub> - K <sub>II</sub> - D <sub>II</sub> .	4	svejst Fyrkasse.
811	565	88	D <sub>III</sub> - D <sub>IV</sub> .	2	svejst Fyrkasse.
635	520	88	T	2	nittet Fyrkasse
700	520	88	T	2	svejst Fyrkasse
602	474	88	DF	2	nittet -"-
702	474	88	DF	2	svejst -"-

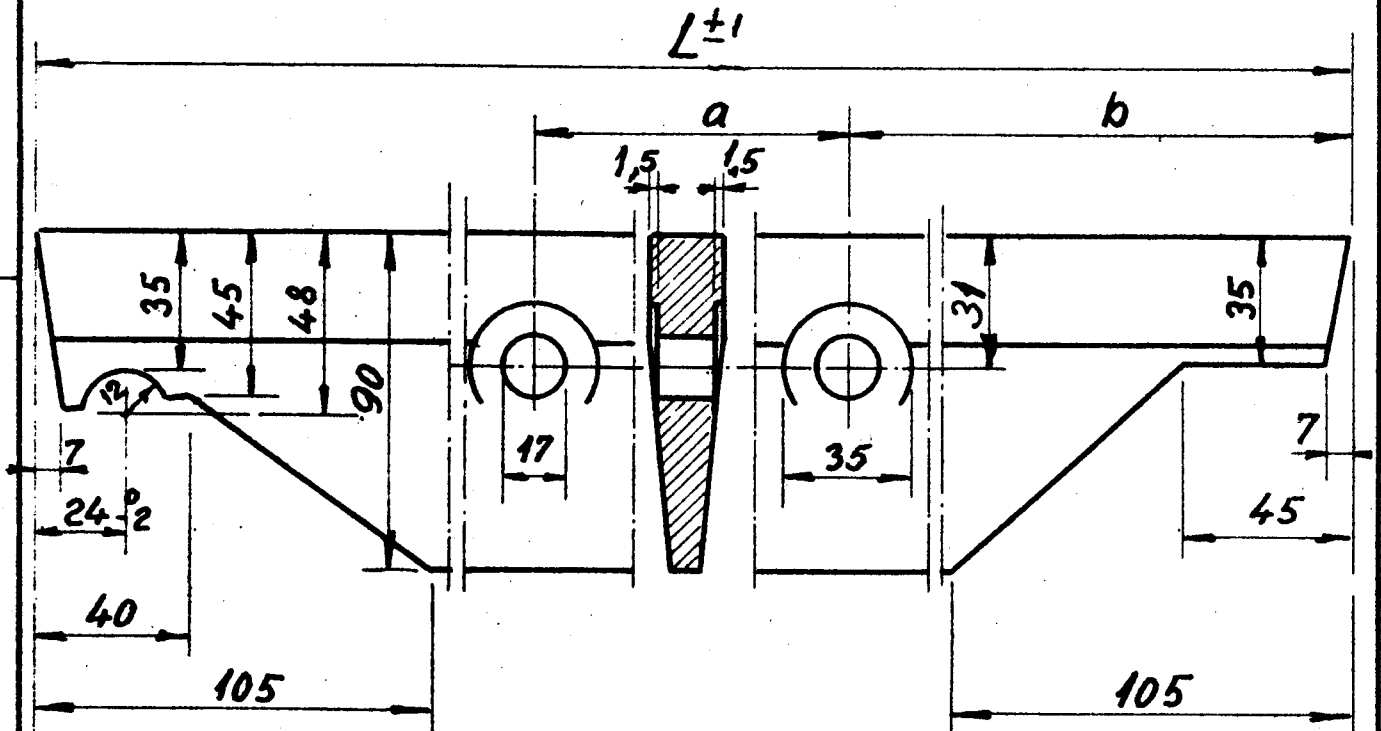
Rekvistionsbetegnelse :	Materiale	Model Nr.	Mindstebeholdn.
Eks.: Ristest. LON.3.150-6, L = <sup>643</sup> / <sub>520</sub>	Flussjern.		Kh.: Ar.:

6

0.  
1.LON.  
DSBSiderist  
Inderste Stang

3.150-9

1945



L	a	b		Til Loko	Litra	Stk	Bem.
786	430	178		S		1	Bagsiderist.
1085	730	178		S		1	Mellemsiderist.
815	520	88		P. P <sub>2</sub>		1	Siderist. [støbe ristest.]

Rekvissionsbetegnelse

Materiale

Model Nr

Mindstebehold.

Eks: Ristest. LON. 3.150-9. L=

Flussjern

Kh.

Ar.

3



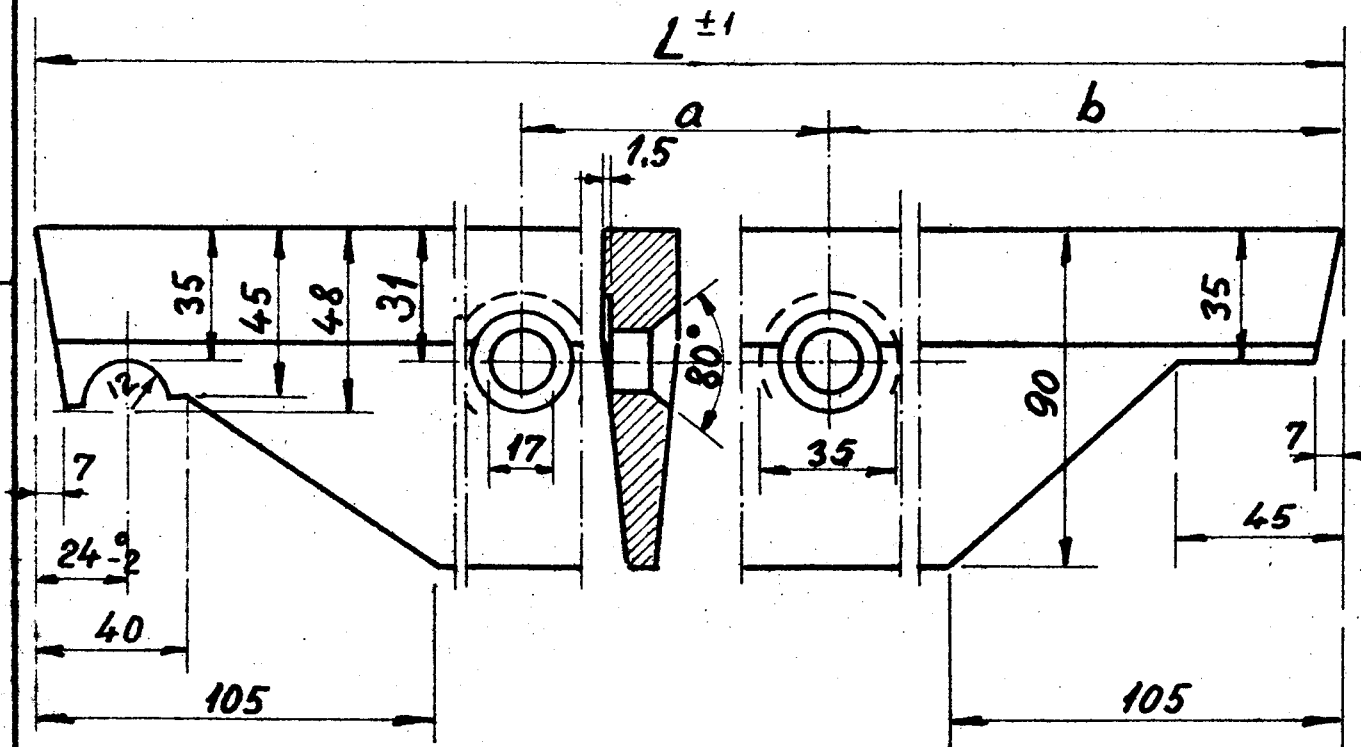
0  
1

LON.  
DSB

Siderist  
Inderste Stang

3.150-10

1945



L	a	b	Til Loko	Litra	Stk	Bem.
786	430	178	S.		1	Bagsiderist.
1085	730	178	S.		1	Mellemsiderist.
815	520	88	P.P.		1	Siderist. [støbe ristest]

Rekvstitutionsbetegnelse	Materiale	Model Nr	Mindstebeholdning	
Eks. Ristest. LON. 3.150-10. L =	Flussiern		Kh	Ar

4

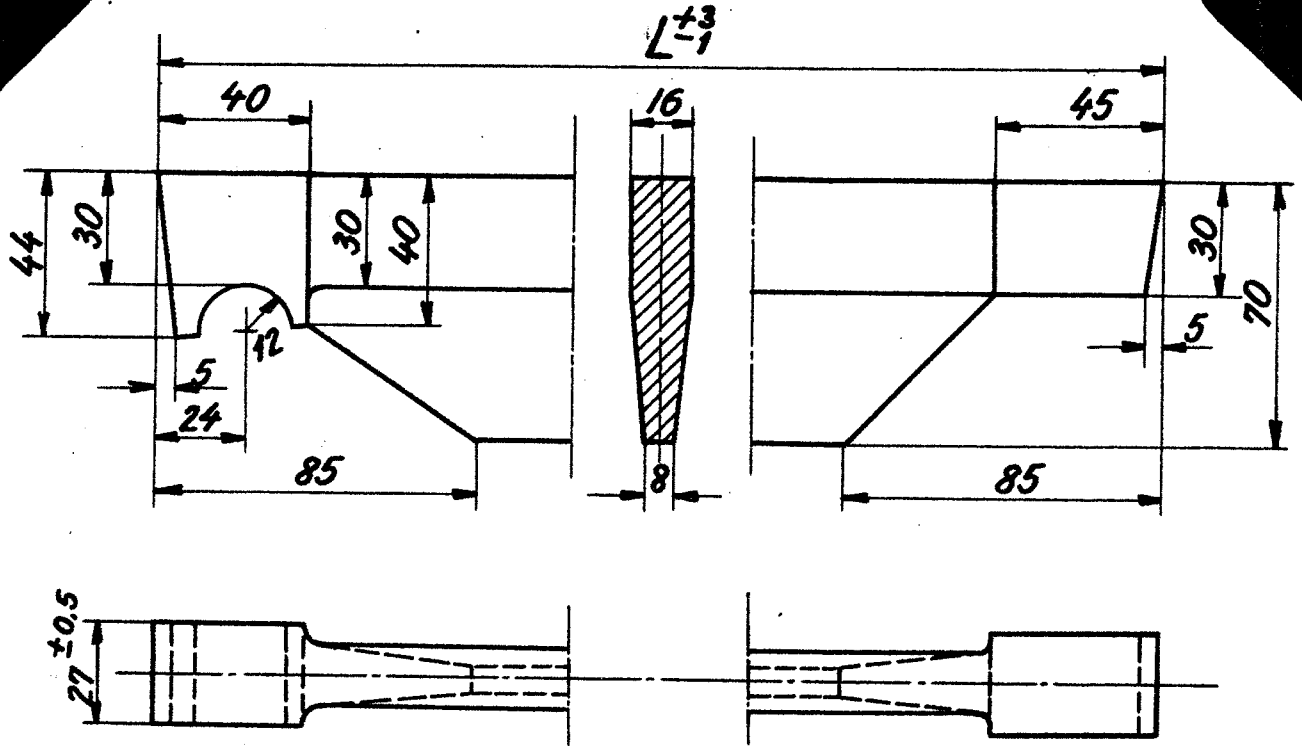
0  
1.  
2  
3  
4

LON.  
D.S.B.

Ristestænger  
enkelte.

3.160-1.

1945



L	Til loko. litra	Stk.	Bem.	Mindstebeholdn.	
				Kh.	Ar.
565	F <sub>II</sub> -F <sub>III</sub>	50		200	200
565	PR <sub>I</sub> -PR <sub>II</sub>	28	Forreste mellemrist		
628	Q <sub>I</sub> -Q <sub>II</sub>	58	Nittet fyrkasse	0	0
628	Q <sub>I</sub> -Q <sub>II</sub>	60	Svejset fyrkasse		
565	T	30	Bageste mellemrist		
628	AF nr. 119-122	58		0	0
628	AF <sub>II</sub> nr. 123-126	29		0	0
565	AF <sub>II</sub> nr. 123-126	29			

Rekvissionsbetegnelse.

Materiale

Model Nr.

Eks.: Ristestang, LON.3.160-1, L=628.

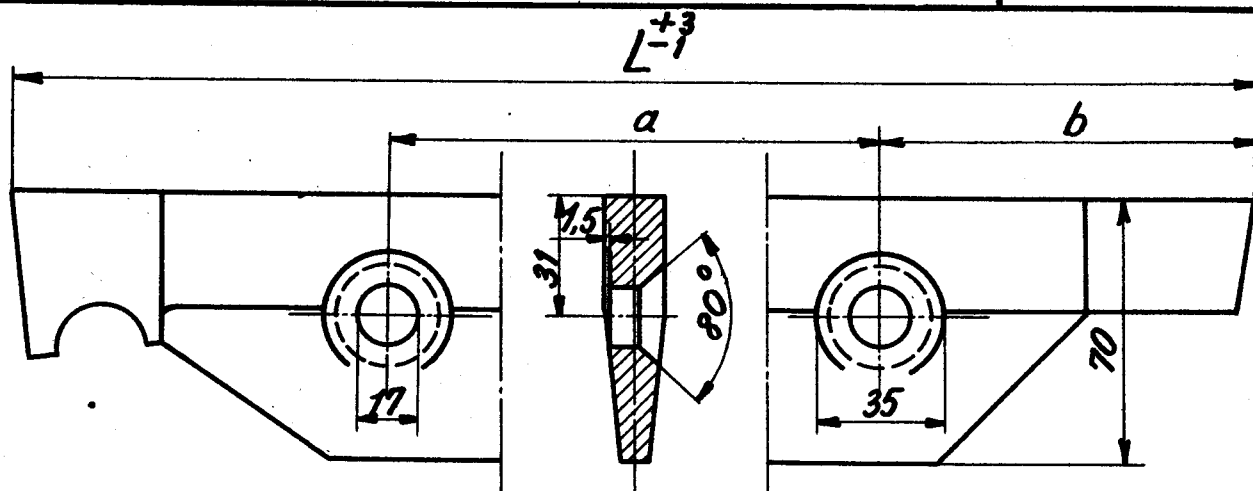
Flussjern.

1

i.

LON.  
D.S.B.Siderist  
inderste Stang.

3.160-2.



1945

Højre- og Venstreudførelse.

L	a	b	Til Loko. Ltr.	Stk.	Bem.
					Anv. sammell. Stangi y-
548	255	129	E <sub>I</sub> - E <sub>II</sub>	4	derste Bagsiderist og ansloas paa begge Sider.
565	270	90	F <sub>I</sub> - F <sub>II</sub> - J <sub>II</sub>	4	Bagsiderist
565	270	90	AF <sub>II</sub> . 123-126	2	Bagsiderist
565	267	149	PR <sub>I</sub> - PR <sub>II</sub> - T	2	Forreste Mellems.-rist.
628	370	129	E <sub>I</sub> - E <sub>II</sub>	6	Mellem - og Bagsiderist.
628	305	129	Q <sub>I</sub> - Q <sub>II</sub>	2	Bagsiderist, nittet Fyrk.
628	370	129	Q <sub>I</sub> - Q <sub>II</sub> . AF <sub>I</sub> . AF <sub>II</sub> .	2	Bagsiderist, svejset Fyrk
628	370	129	Q <sub>I</sub> - Q <sub>II</sub>	2	Mellemsiderist.
628	305	129	AF <sub>I</sub> nr. 119-122	4	Bagsiderist
628	305	129	AF <sub>II</sub> nr. 123-126	2	Bagsiderist

Rekvissionsbetegnelse:

Materiale

Model Nr.

Mindstebeholdn.

Eks.: Ristest. Lon. 3.160-2, L = 565/270

Flussjern.

Kh.

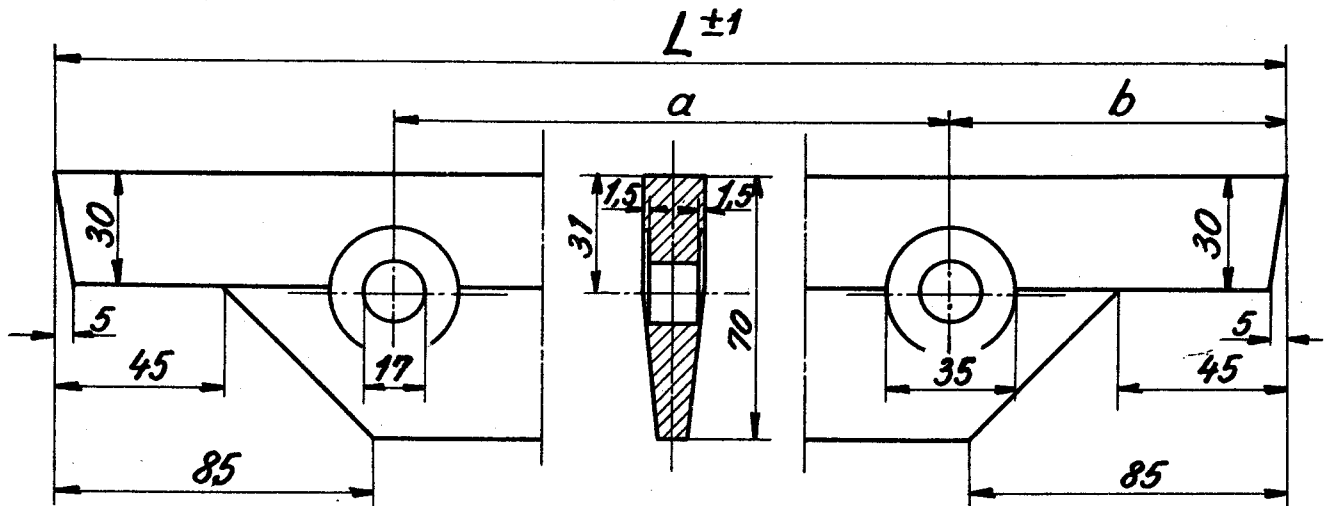
Ar.

2

LON.  
D.S.B.

Siderist  
mellemste Stang

3.160-3.



1945

L	a	b	Til Loko Ltr.	Stk.	Bem.
545	270	90	$F_{II} - F_{III} - J_{II}$	4	Bagsiderist
583	305	129	$Q_I - Q_{II}$	2	Bagsiderist, næstyd. St.
613	305	129	$Q_I - Q_{II}, Af.$	2	Bagsiderist, næstind. St.
613	370	129	$Q_I - Q_{II}$	2	Bagsiderist, svejset Fyrk
598	370	129	$E_I - E_{II}$	4	Bagsiderist.
628	370	129	$E_I - E_{II} - Q_I - Q_{II}$	2	Mellemsiderist.
565	267	149	$PR_I - PR_{II} - T$	2	Forreste Mellemsider.
545	270	90	$A_{F_{II}}$ , nr. 123-126	2	Bagsiderist

Rekvisebetegnelse.

Materiale

Model Nr.

Mindstebeholdn.

Eks.: Ristest. LON.3.160-3,  $L = \frac{545}{270}$

Flussjern.

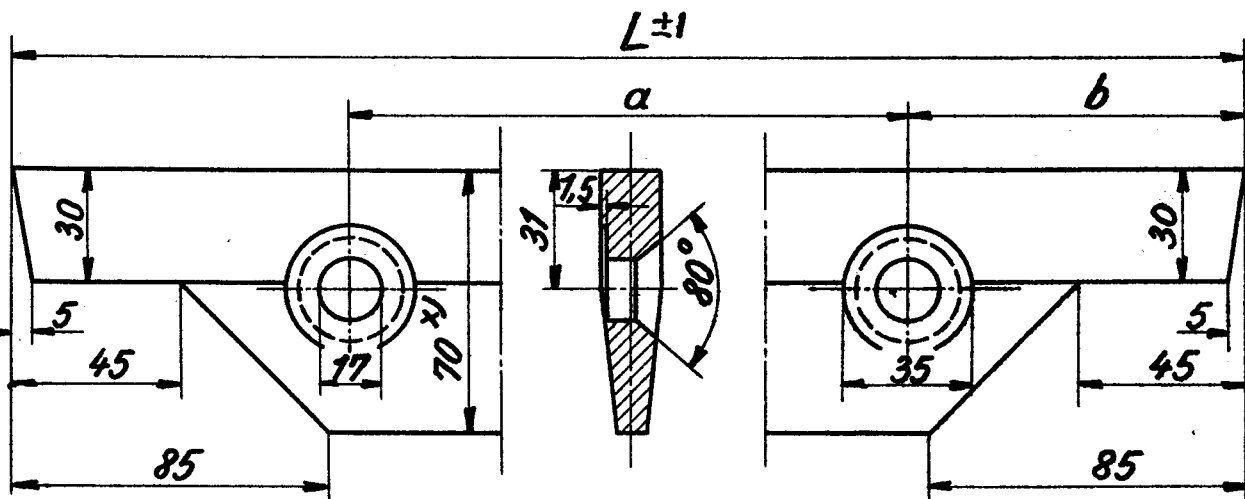
Kh.

Ar.

LON.  
D.S.B.

Siderist  
yderste Stang.

3.160-4.



1945

\*) 58 for Loko Ltr. E<sub>I</sub>, E<sub>II</sub> Mellemsiderist.

Højre - og Venstreudførelse.

L	a	b	Til Loko. Ltr.	Stk	Bem.
548	255	129	E <sub>I</sub> - E <sub>II</sub>	4	inderste St. i yderste Bøgsiderist
628	370	129	E <sub>I</sub> - E <sub>II</sub>	2	Mellemsiderist.
565	267	149	PR <sub>I</sub> - PR <sub>II</sub> - T.	2	Forreste Mellemsider.

Rekvissionsbetegnelse. Materiale Model Nr. Mindstebeholdn.

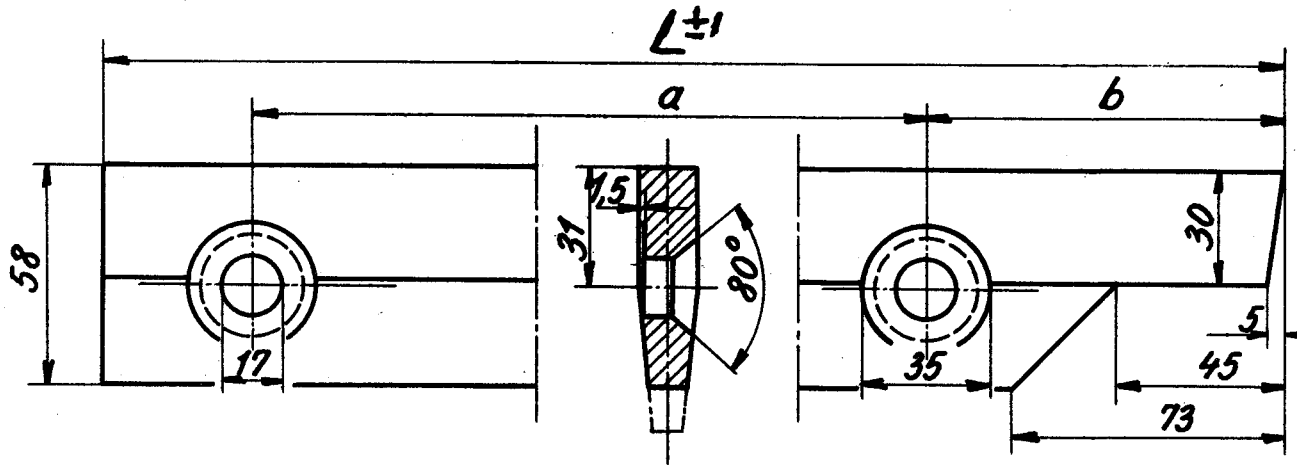
Eks.: Ristest. LON.3.160-4, L = <sup>548</sup>/<sub>259</sub> Flussjern. Kh. Ar.

0.

LON.  
D.S.B.

For- og Bagsiderist.  
yderste Stang.

3.160-5.



1945.

Højre- og Venstreudførelse.

L	a	b	Til Loko. Ltr.	Stk.	Bem.
425	255	129	E <sub>I</sub> - E <sub>II</sub>	4.	

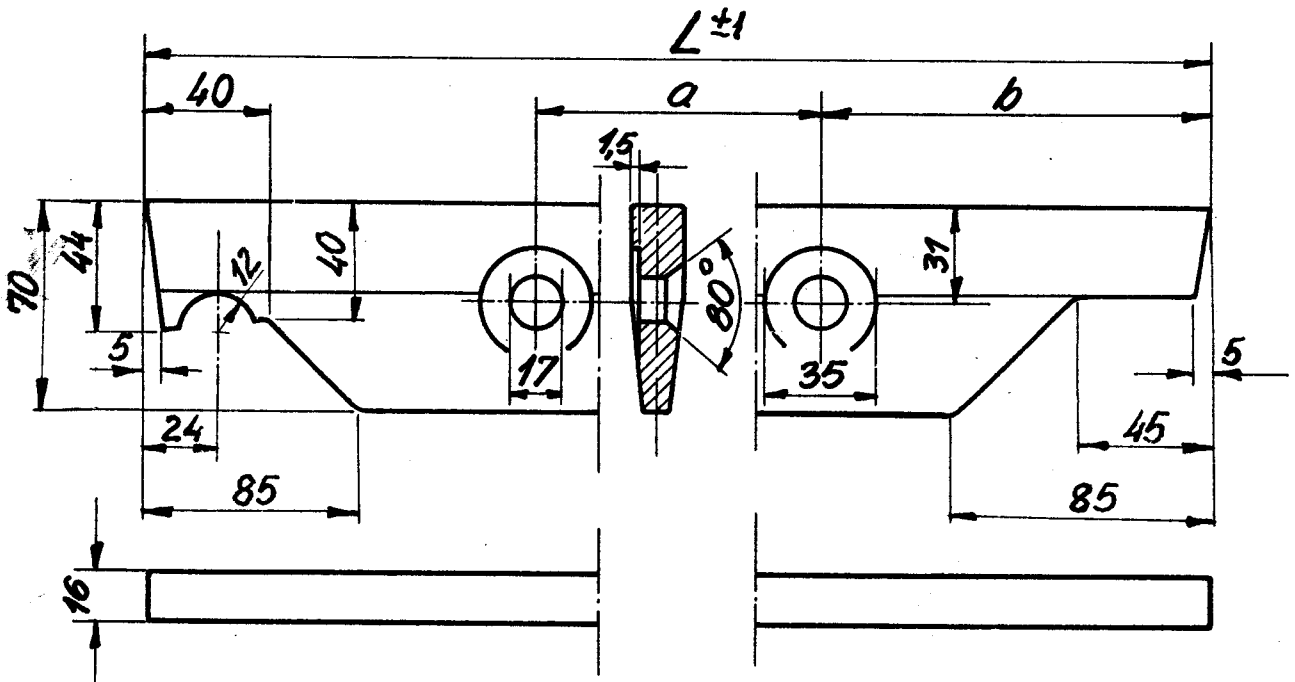
Rekvissionsbetegnelse.	Materiale	Model Nr.	Mindstebeholdn
Eks. Ristest. LON. 3.160-5, L = 425/255	Flussjern.		Kh. Ar.

5

LON.  
D.S.B.

Bagsiderist  
inderste stang

3.160-6



Bageste udførelse, som vist på tegn.  
Forreste do modsat tegn.

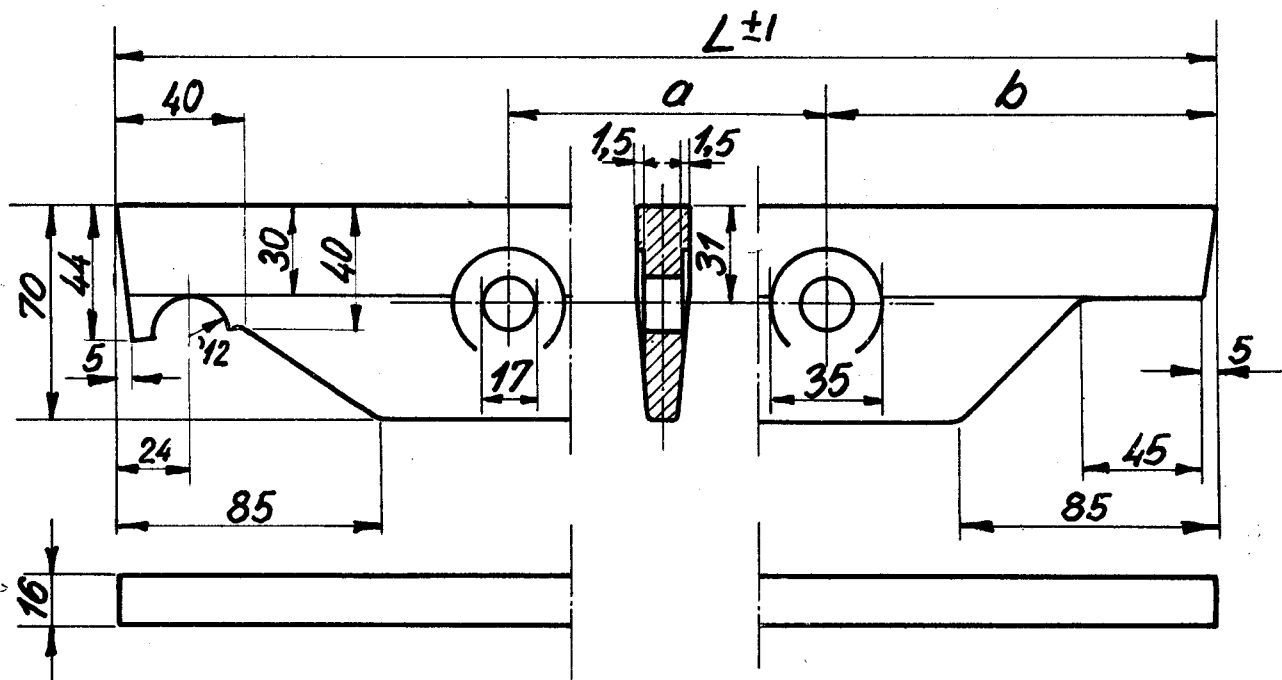
L	a	b	Til loko. ltr.	Stk.	Bem.
628	370	129	E <sub>I</sub> og E <sub>II</sub> Thost	1	Bagsiderist som tegn.
628	370	129	do	1	do modsat tegn.
628	370	129	do	1	Mellemsiderist som tegn.

Rekviseptionsbetegnelse	Materiale	Model nr.	Mindstebeholdn.
Eks. Ristest. LON 3.160-6, L = 628/370	Flussjern		Kh. Ar.

LON.  
D.S.B.

Siderist  
inderste stang

3.160-7



L	a	b	Til loko. itr.	Stk.	Bem.
628	370	129	E <sub>I</sub> og E <sub>II</sub> Thost	2	Bagsiderist
628	370	129	do	1	Mellemsiderist

Rekviseptionsbetegnelse	Materiale	Model nr.	Mindstebeholdn.
Eks. Ristest. LON. 3.160-7, L = 628/370	Flussjern.		Kh. Ar.

7

1949



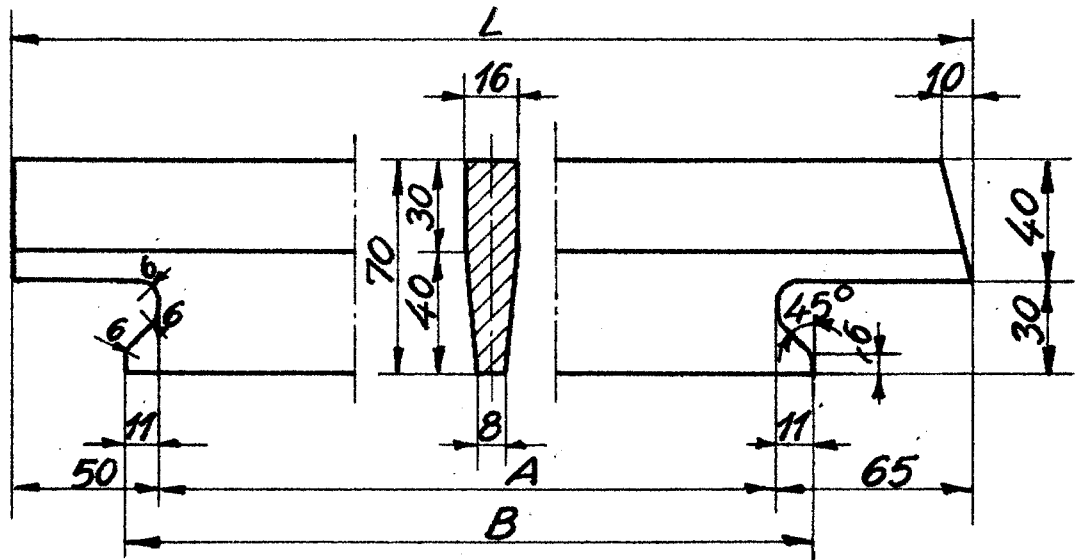
D.S.B.

Tegn.	Rev.	Godk.	Kalk.
27/7 1955			8/2 1963
Dund			Dund

Ristestang til vipperist

LON-norm  
3.160-8

Materiale: St. 34.

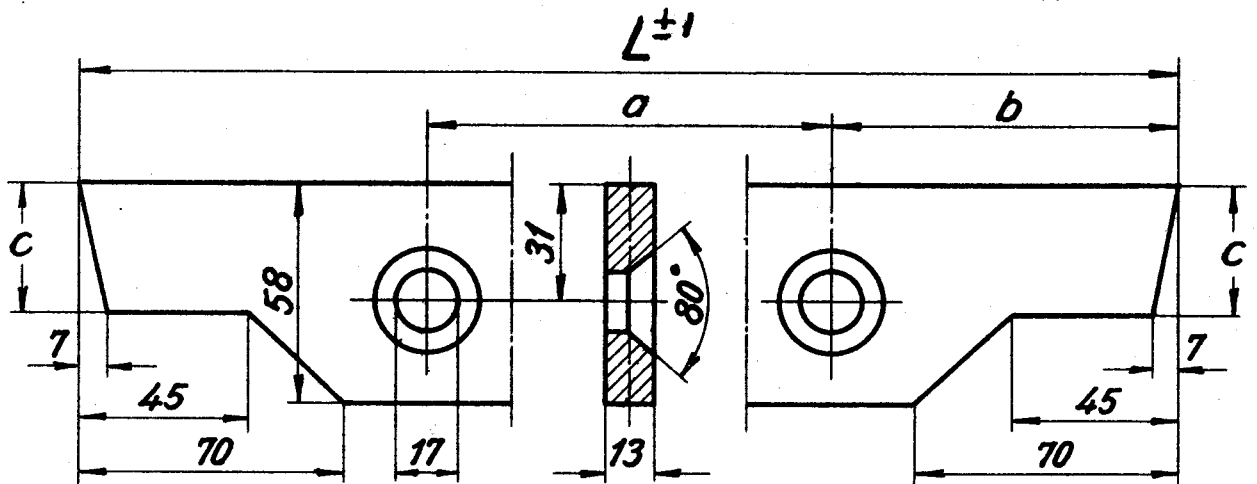


Ristestang sammensvejses med riste-  
stænger, LON. 3.180-1 1:2,5

L	A	B	Loko. ltr.	Vægt kg.	Bemærkn.
320	205	227	E <sub>I</sub> E <sub>II</sub>		
450	335	357	S		

0  
1.LON.  
D.S.B.Siderist  
yderste Stang.

3.170-1.



## Højre - og Venstreudførelse.

L	a	b	c	Loko. Ltr.	Stk.	Bem.
628	370	129	30	$Q_I - Q_{II}$	2	
860	505	178	35	$PR_I - PR_{II}$	2	
1085	730	178	35	$H_I - H_{II} - R_I - R_{II} - S$	2	
780	530	125	35	$H_{S_I}$	2	Svejst fyrkasse
760	530	115	35	$H_{S_{II}}$	2	Svejst fyrkasse
760	430	178	35	S	2	Svejst fyrkasse

Rekvissionsbetegnelse

Materiale

Model Nr.

Mindstebeholdn.

Eks.: Ristest, LON.3.170-1, L =  $\frac{860}{7505}$ 

Flussjern.

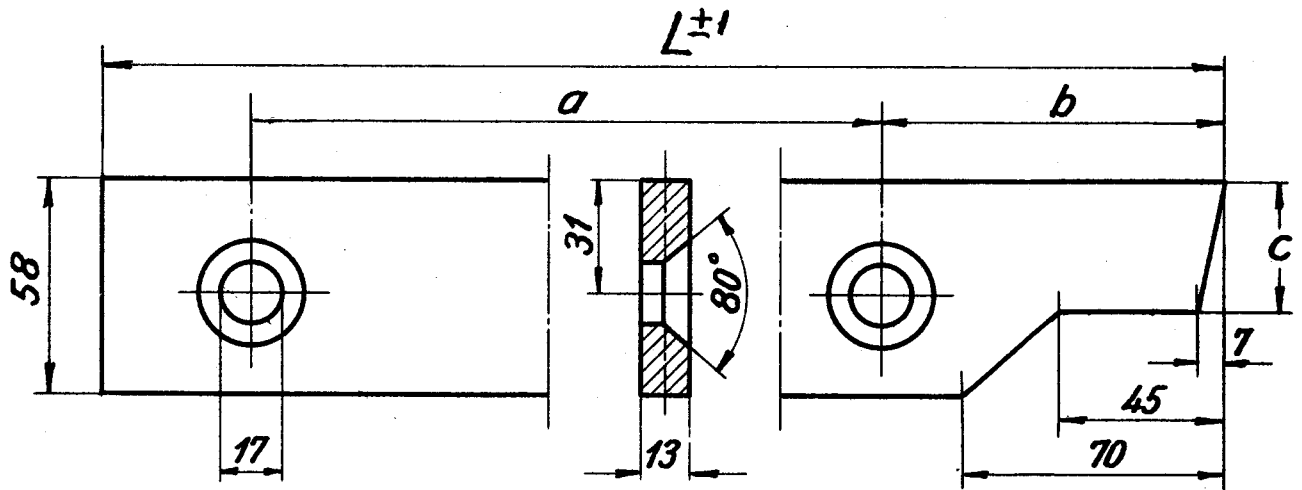
Kh.

Ar.

1

0.  
1.LON.  
D.S.B.Bagsiderist.  
yderste Stang

3.170-2.



\* / AF<sub>II</sub> nr. 123-126, kun 2 stk.  
Højre-og venstreudførelse

L	a	b	c	loko. litra	Stk.	Bem.
480	305	129	30	AF nr. 119-122 *	4	nittet fyrk.
422	270	90	30	AF <sub>II</sub> nr. 123-126	2	nittet fyrk.
512	270	90	30	AF <sub>II</sub> nr. 123-126	2	svejst fyrk.
400	270	90	30	F <sub>I</sub> - F <sub>III</sub> - J <sub>I</sub> .	4	nittet Fyrk.
474	305	129	30	Q <sub>I</sub> - Q <sub>II</sub> .	2	nittet Fyrk.
512	270	90	30	F <sub>I</sub> .	4	svejst Fyrk.
540	410	88	35	A - G <sub>I</sub> - G <sub>III</sub> - O.	4	Nittet fyrkasse.
580	352	178	35	PR <sub>I</sub> - PR <sub>II</sub>	2	Bagsiderist.
584	370	129	30	Q <sub>I</sub> - Q <sub>II</sub> , AF <sub>I</sub>	2	svejst Fyrk.
950	730	178	35	H <sub>I</sub> - H <sub>II</sub> - R <sub>I</sub> - R <sub>II</sub> .	2	Bagsiderist.
648	430	178	35	S	2	Nittet fyrkasse
640	440	88	35	O	4	Svejst fyrkasse

Rekvissionsbetegnelse.

Materiale

Model Nr.

Mindstebeholdn.

Eks.: Ristest. LON. 3.170-2, L = <sup>400</sup>/<sub>270</sub>

Flussjern.

Kh.

Ar.

2

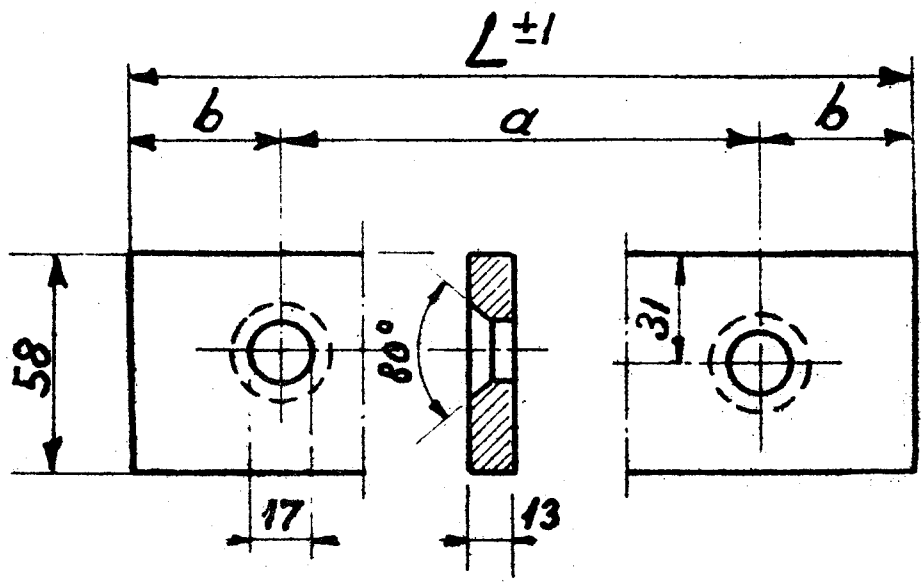
0.1.

LON.  
DSB

Siderist.  
Yderste Stang

3.170-3

1949



L	a	b	Loko litra	Stk	Bem.
630	530	50	Hsr	2	Nittel fyrkasse
610	530	40	Hsr	2	Nittel fyrkasse

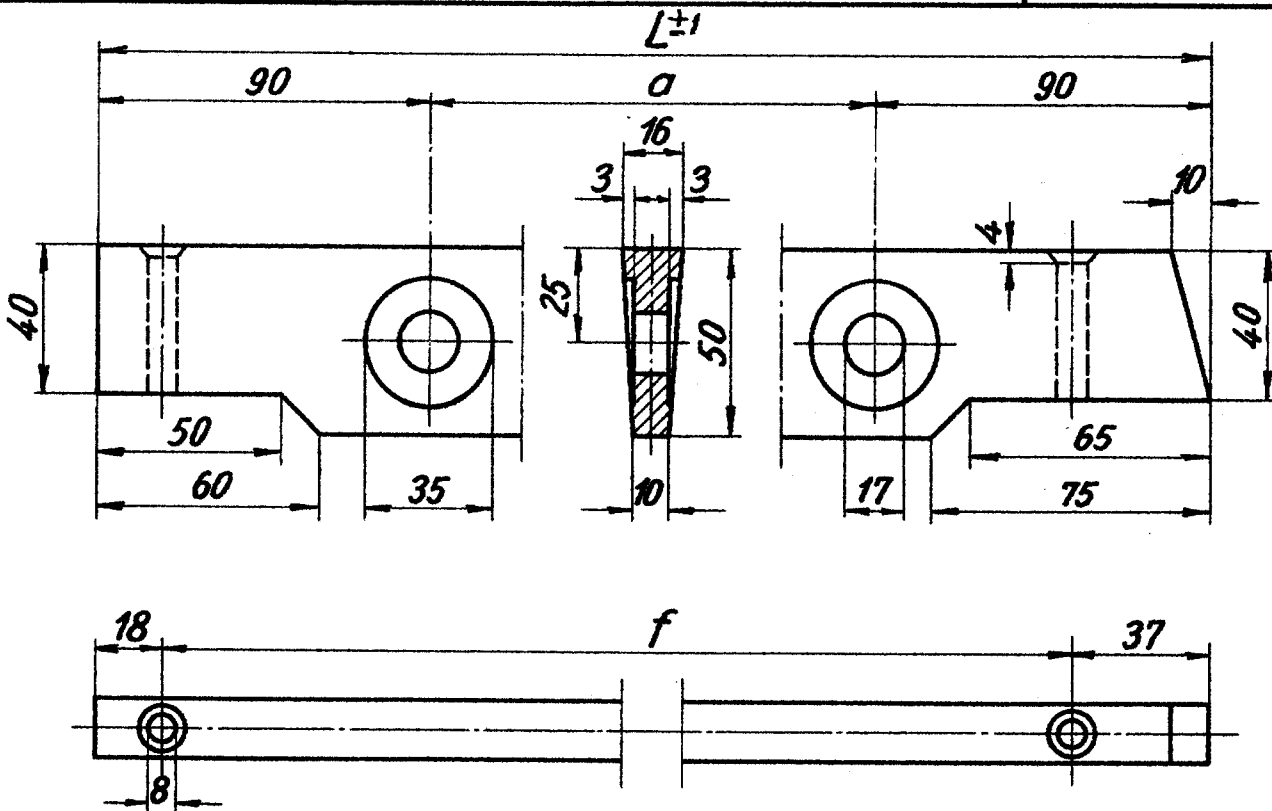
5

Rekvisitionsbetegnelse	Materiale	Model Nr	Mindstebehold.
Ristestang LON.3.170-3; L = 630/530	Flussjern		Kh. Ar.

LON.  
D.S.B.

Ristestang til Vipperist.

Al  
3.180-1.



1:2

L	a	f	Loko. Ltr.	Stk.	Bem.
320	140	265	E <sub>I</sub> -E <sub>II</sub> .	9	Uden huller
345	165		D <sub>III</sub> -D <sub>IV</sub> .	1	Uden Tappe.
345	165	290	D <sub>III</sub> -D <sub>IV</sub> .	8	
450	270	395	H <sub>I</sub> -H <sub>II</sub> -PR <sub>I</sub> -PR <sub>II</sub> -R <sub>I</sub> -R <sub>II</sub> T.	6	
450	270	395	Q <sub>I</sub> -Q <sub>II</sub> .	7	
450	270		S.	2	Uden Toppe.
450	270	395	S.	7	

Rekvissionsbetegnelse	Materiale	Model Nr.
Eks. Ristest. LON.3.180-1, L=320/140	St.34	

1945  
Forandringer  
Ristestang f. E<sub>I</sub>-E<sub>II</sub>  
forslag af 22/5-62  
v. i. h. h. Cvk. N. h. M. h.  
15.2.63 J. m. b.  
A

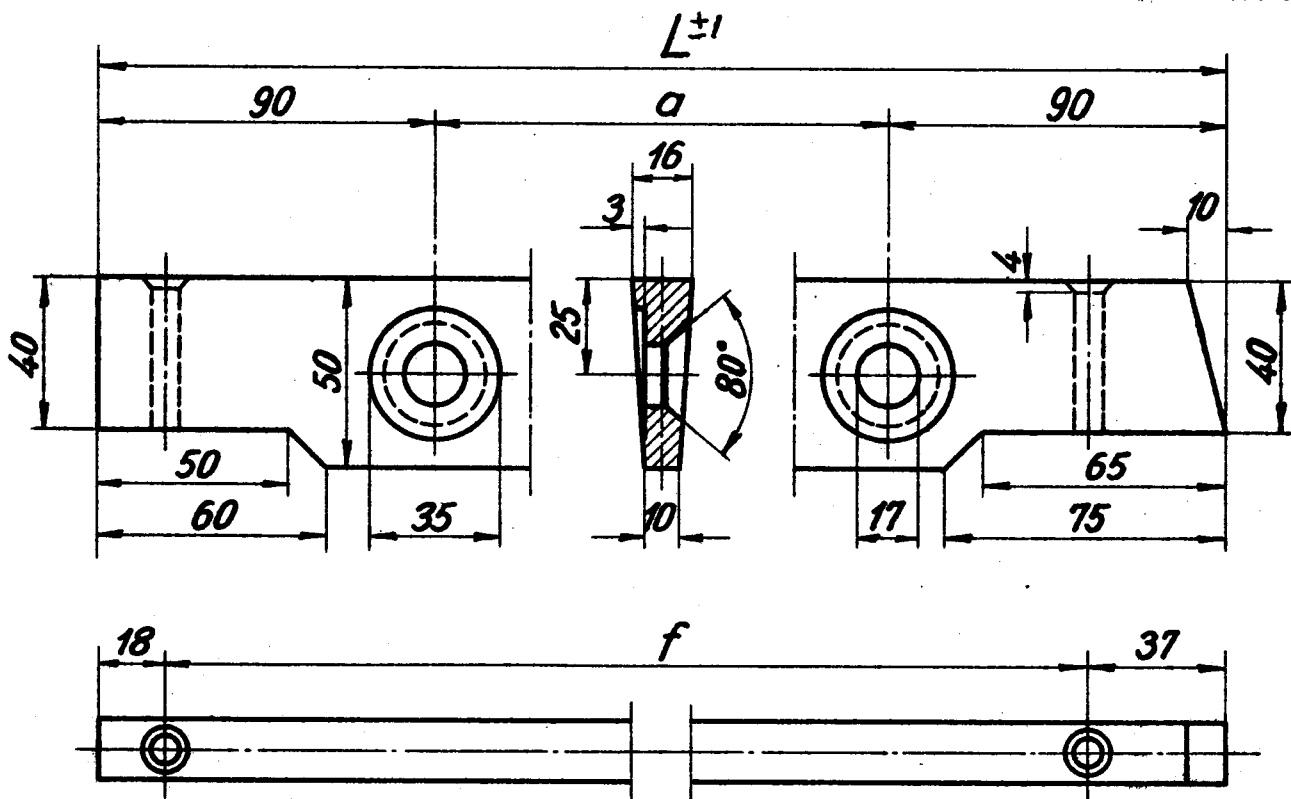
0  
1.

LON.  
D.S.B.

Ristestang til Vipperist.

3.180-2.

1945



Højre- og Venstrudførelse.

L	a	f	Loko. Ltr.	Stk.	Bem.
320	140		$E_I - E_{II}$	20	Uden Tappe.
320	140	265	$E_I - E_{II}$	2	Kun Venstrudfør.
345	165		$D_{III} - D_{IV}$	18	Uden Tappe.
345	165	290	$D_{III} - D_{IV}$	2	
450	270		$H_I - H_{II} - P_{RI} - P_{RII} - R_I - R_{II} - T$	14	Uden Tappe.
450	270	395	$H_I - H_{II} - P_{RI} - P_{RII} - R_I - R_{II} - T$	2	
450	270		$Q_I - Q_{II}$	16	Uden Tappe.
450	270	395	$Q_I - Q_{II}$	2	
450	270		S.	14	Uden Tappe.

Rekvissionsbetegnelse.

Materiale

Model Nr.

Mindstebeholdn.

Eks.: Ristest. LON.3.180-2, L=320/265

Flussjern

Kh.

Ar.

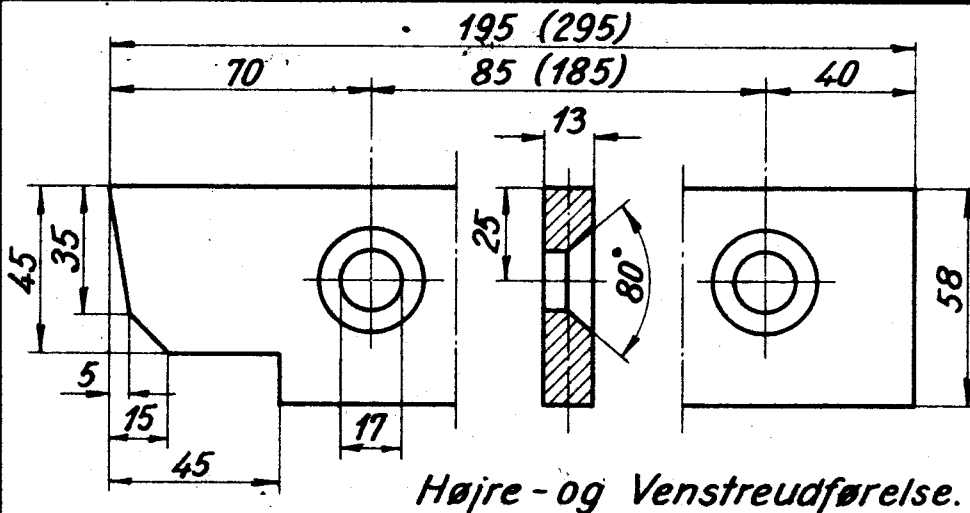
4

0  
1.

LON.  
D.S.B.

Siderist ved Vipperist.  
Loko. Ltr. D<sub>III</sub> og D<sub>IV</sub>.

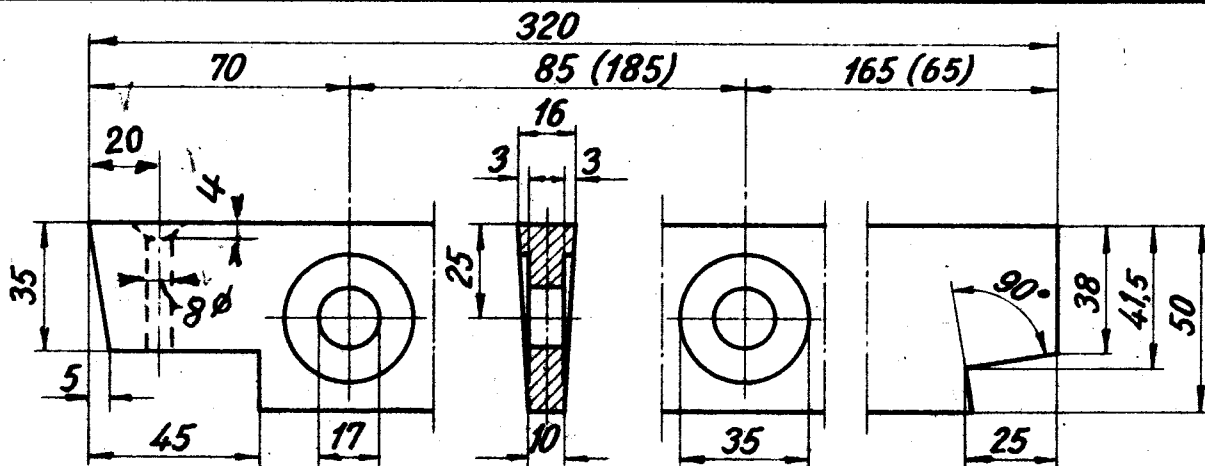
3.180-3.



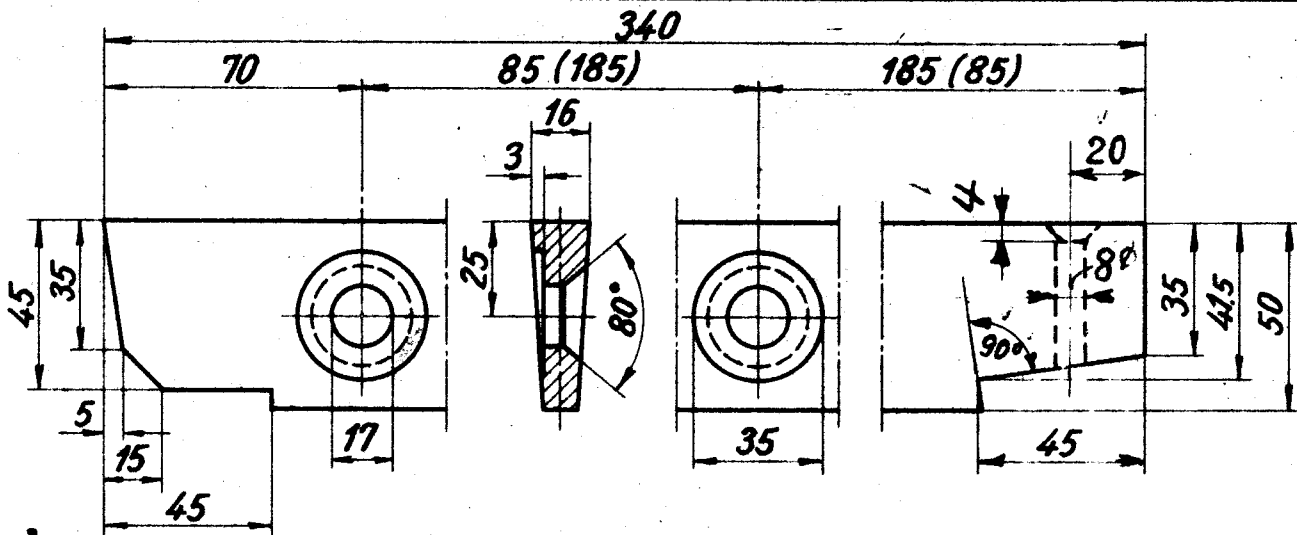
Maal i Klamme  
gælder kun for  
svejste Fyrk.

Højre- og Venstredførelse.

Rekvisitionsbetegnelse	Materiale	Model Nr.	Mindstebeholdn.
Yderste Stang, LON.3.180-3.	Flussjern.		Kh. 0 Ar. 0



Rekvisitionsbetegnelse	Materiale	Model Nr.	Mindstebeholdn.
Mellemste Stang, LON.3.180-3.	Flussjern.		Kh. 0 Ar. 0



Højre- og Venstredførelse.

Rekvisitionsbetegnelse	Materiale	Model Nr.	Mindstebeholdn.
Inderste Stang, LON.3.180-3.	St. 34.11		Kh. 0 Ar. 0

1945

divtryk

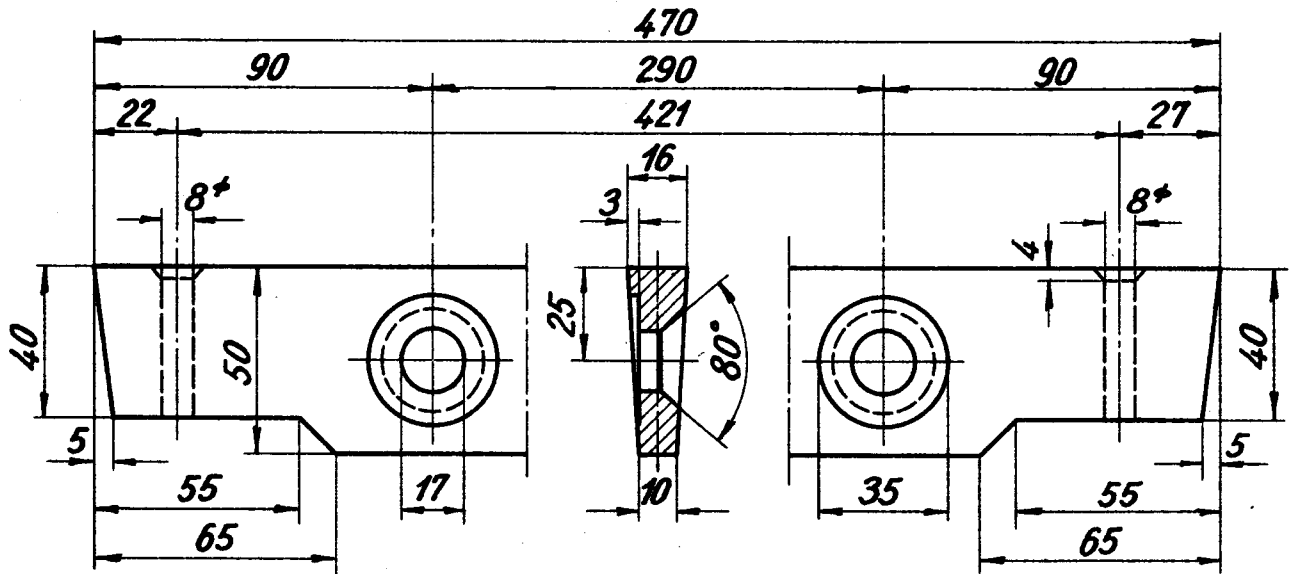
11 OKT. 1954

1-3

0

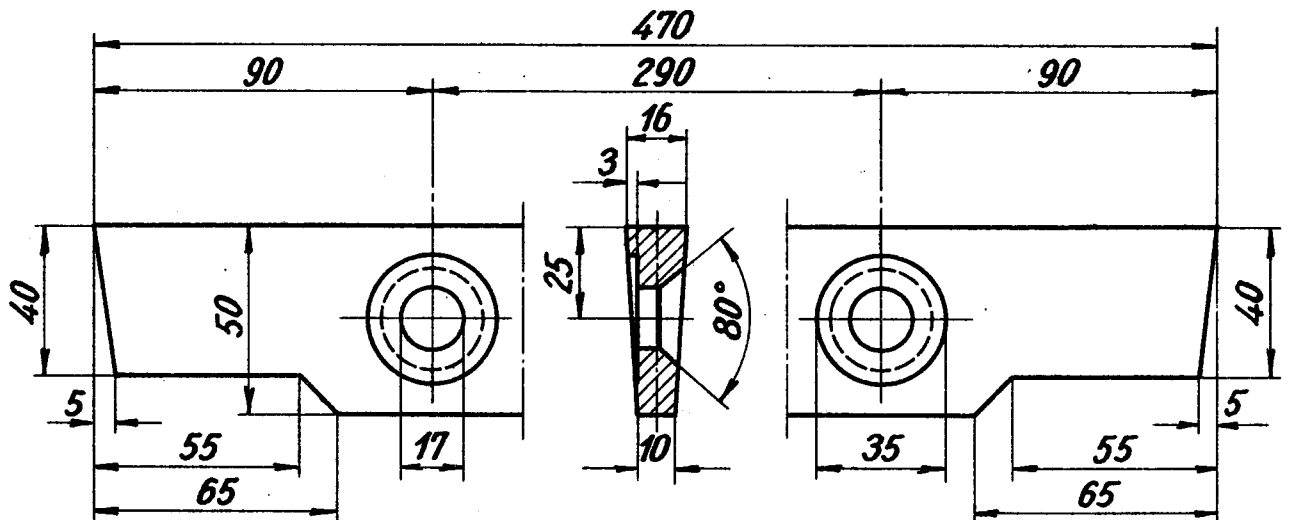
LON.  
D.S.B.Siderist v. Vipperist, Inderstæt.  
Loko. Ltr. Q<sub>I</sub> og Q<sub>II</sub>.

3.180-4.



Højre- og Venstreudførelse.

Rekvissionsbetegnelse	Materiale	Model Nr.	Mindstebeholdn.	
Yderste Stang, LON.3.180-4	Flussjern.		Kh.	Ar.



Rekvissionsbetegnelse	Materiale	Model Nr.	Mindstebeholdn.	
Inderste Stang, LON.3.180-4	Flussjern.		Kh.	Ar.

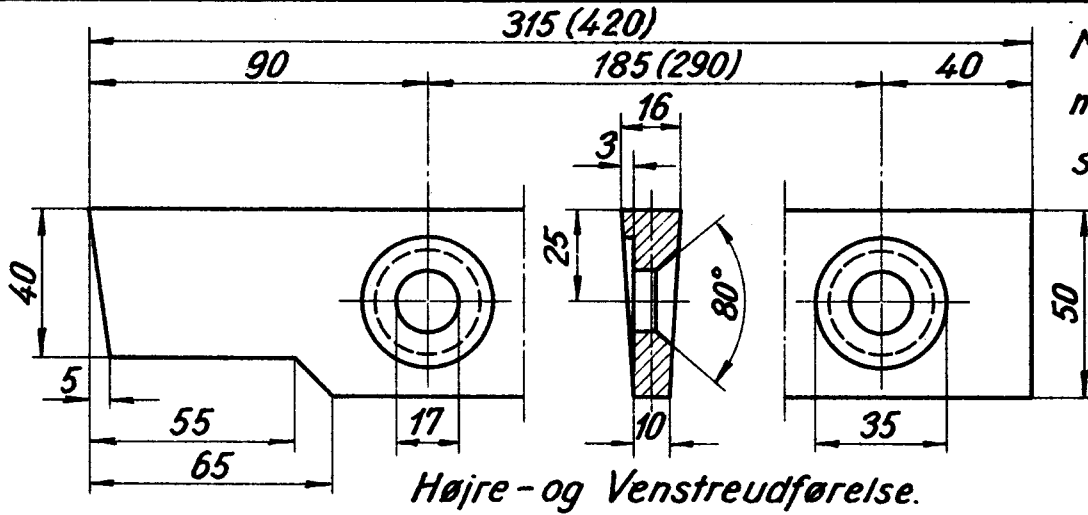
4-5



LON.  
D.S.B.

Siderist v. Vipperist, Ydersæt.  
Loko. Ltr. Q<sub>z</sub> og Q<sub>x</sub>.

3.180-5.



Maal i Klammere gælder for svejste Fyrk.

Højre- og Venstredørførelse.

Rekvisitionsbetegnelse

Materiale

Model Nr.

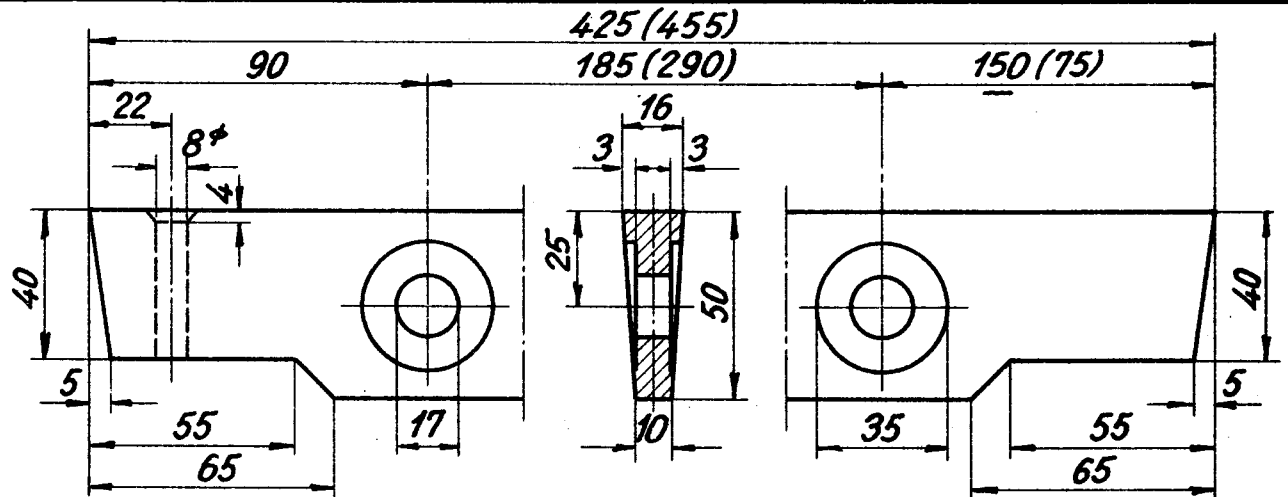
Mindstebeholdn.

Yderste Stang, LON.3.180-5

Flussjern.

Kh.

Ar.



Rekvisitionsbetegnelse

Materiale

Model Nr.

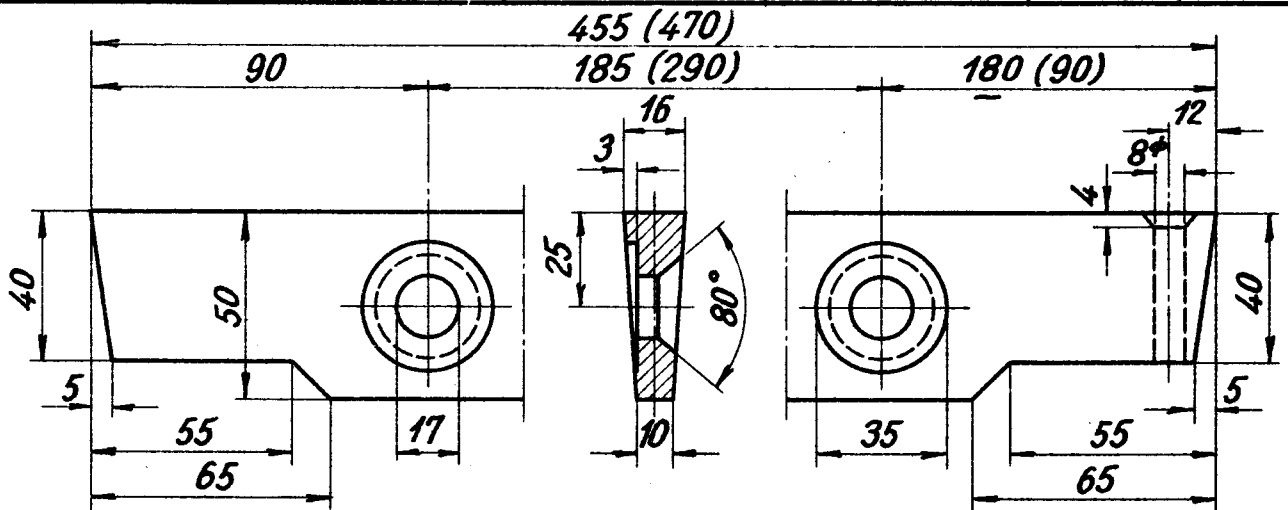
Mindstebeholdn.

Mellemste Stang, LON.3.180-5

Flussjern.

Kh.

Ar.



Højre- og Venstredørførelse.

Rekvisitionsbetegnelse

Materiale

Model Nr.

Mindstebeholdn.

Inderste Stang, LON.3.180-5

Flussjern.

Kh.

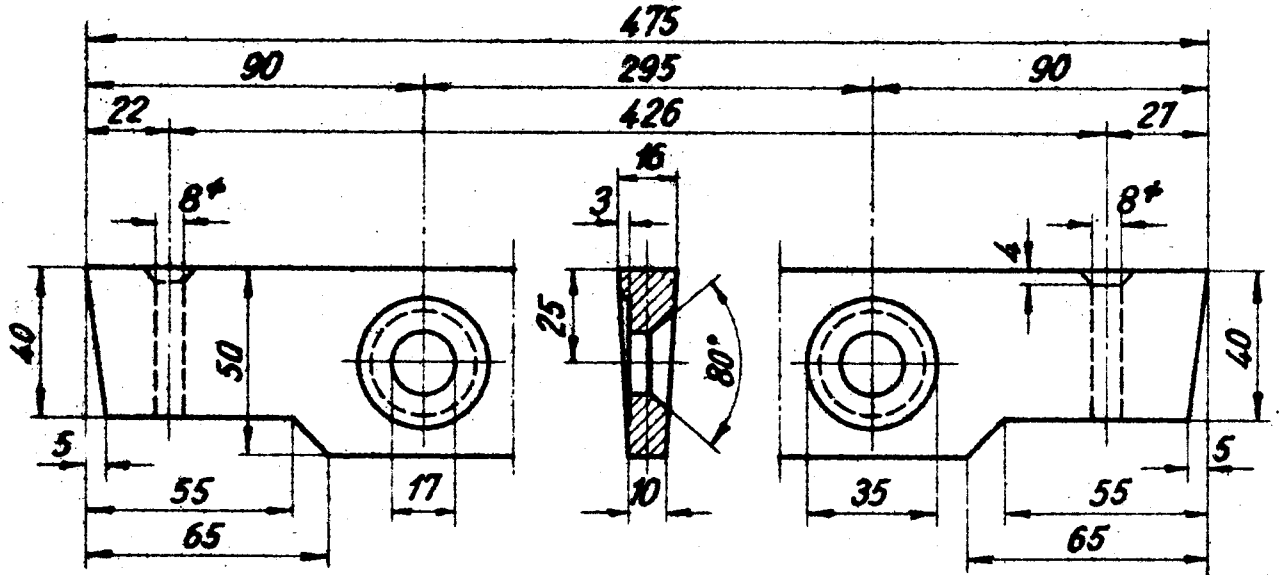
Ar.

1945

LON.  
D.S.B.

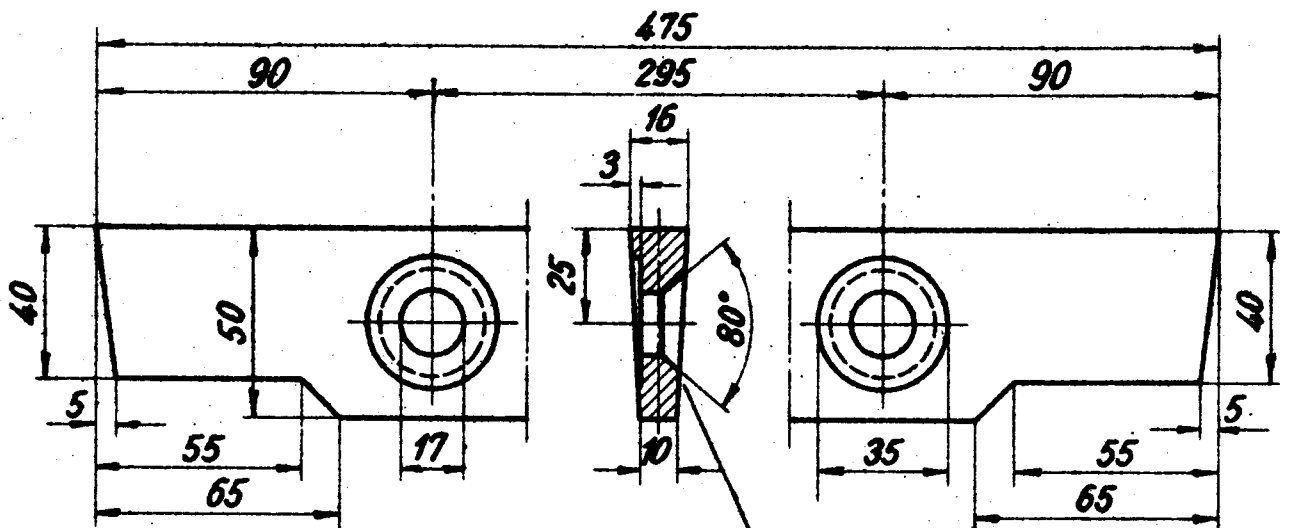
Siderist v. Vipperist, Inderstæt.  
Loko. Ltr. H<sub>2</sub>-H<sub>2</sub>-PR<sub>2</sub>-PR<sub>2</sub>-R<sub>2</sub>-R<sub>2</sub>-T

3.180-6.



Højre - og Venstredørelse.

Rekvissionsbetegnelse	Materiale	Model Nr.	Mindstebeholdn.	
Yderste Stang, LON.3.180-6.	Flussjern.		Kh.	Ar.



For litra T ingen forsænkning.

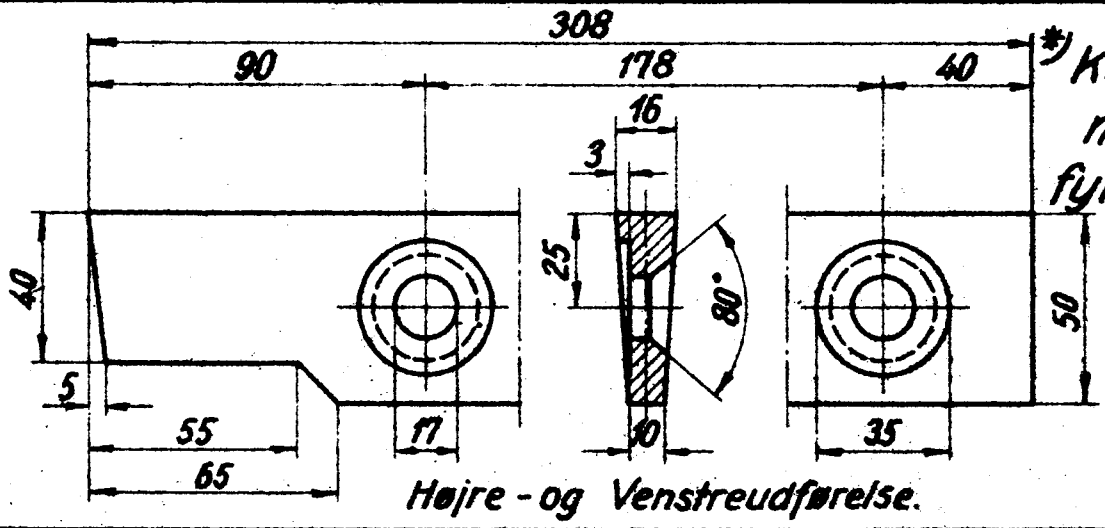
Rekvissionsbetegnelse	Materiale.	Model Nr.	Mindstebeholdn.	
Inderste Stang, LON.3.180-6.	Flussjern.		Kh.	Ar.

0  
1.

LON.  
D.S.B.

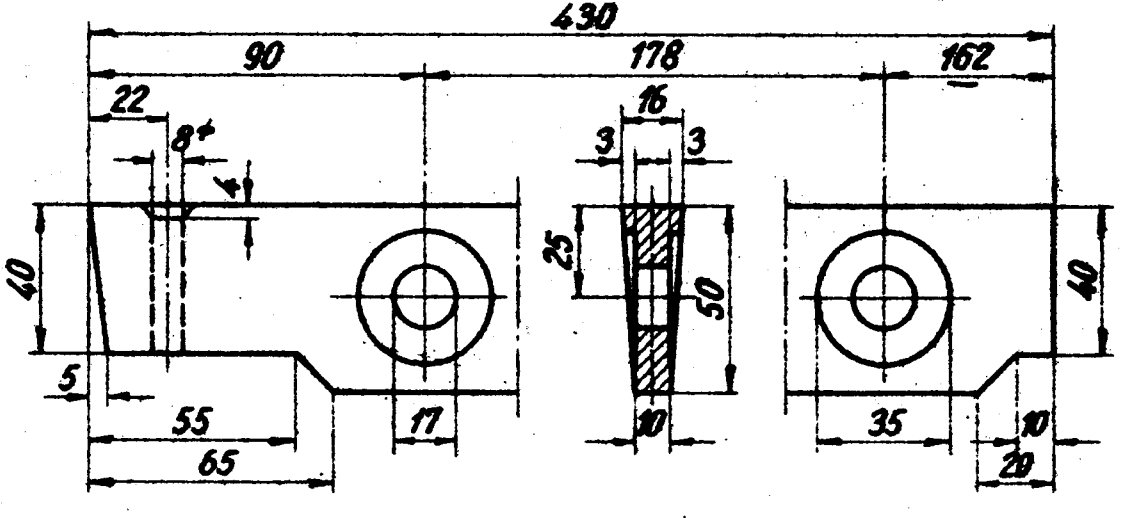
Siderist v. Vipperist, Ydersæt.<sup>\*)</sup>  
Loko. Ltr. H<sub>I</sub>-H<sub>II</sub>-PR<sub>I</sub>-PR<sub>II</sub>-R<sub>I</sub>-R<sub>II</sub>-T

3.180-7.

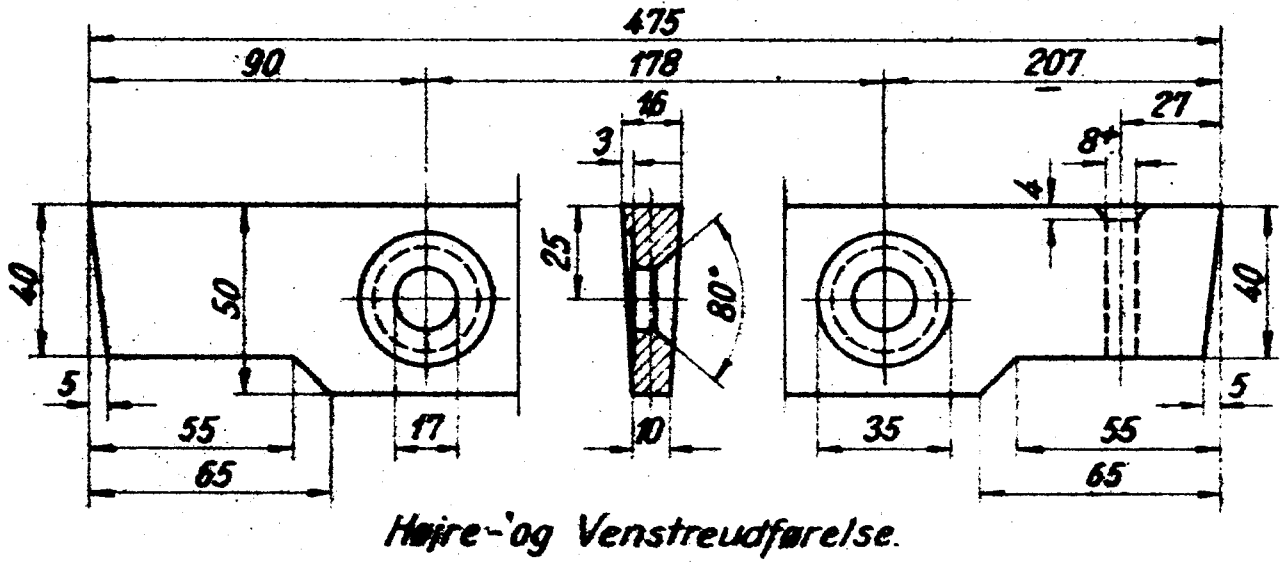


\*) Kun for  
nitted  
fyrkasse

Rekvissionsbetegnelse.	Materiale	Model Nr.	Mindstebeholdn.	
Yderste Stang, LON.3.180-7.	Flussjern.		Kh.	Ar.



Rekvissionsbetegnelse	Materiale	Model Nr.	Mindstebeholdn.	
Mellemste Stang, LON.3.180-7.	Flussjern.		Kh.	Ar.



Rekvissionsbetegnelse	Materiale	Model Nr.	Mindstebeholdn.	
Inderste Stang, LON.3.180-7.	Flussjern.		Kh.	Ar.

1945

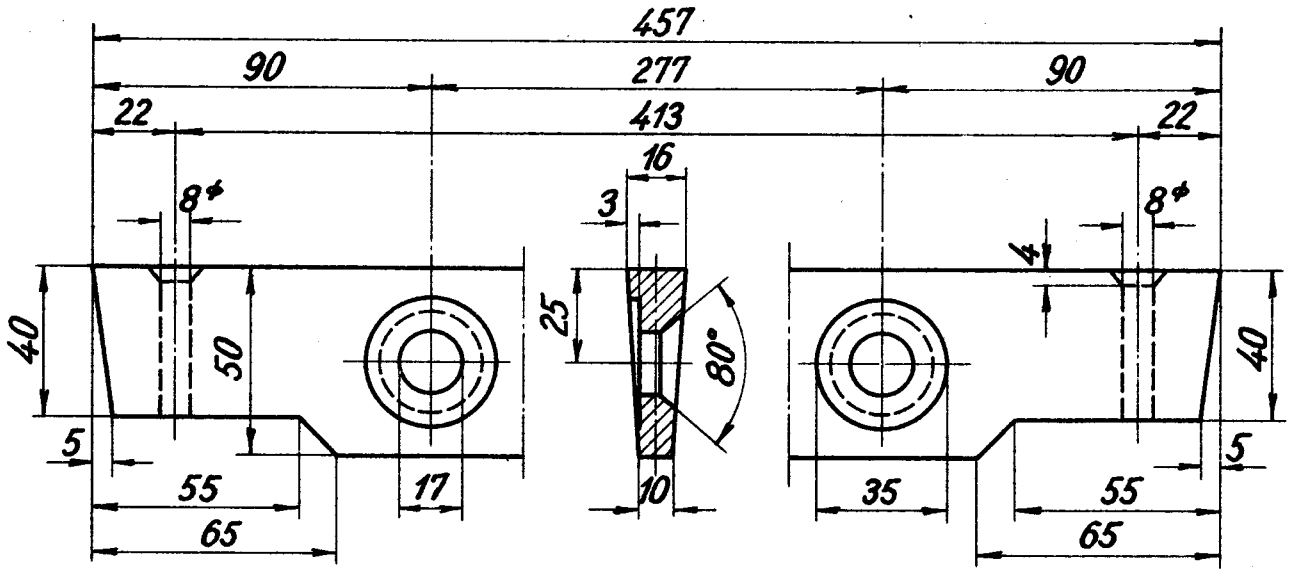
11-13

0

LON.  
D.S.B.

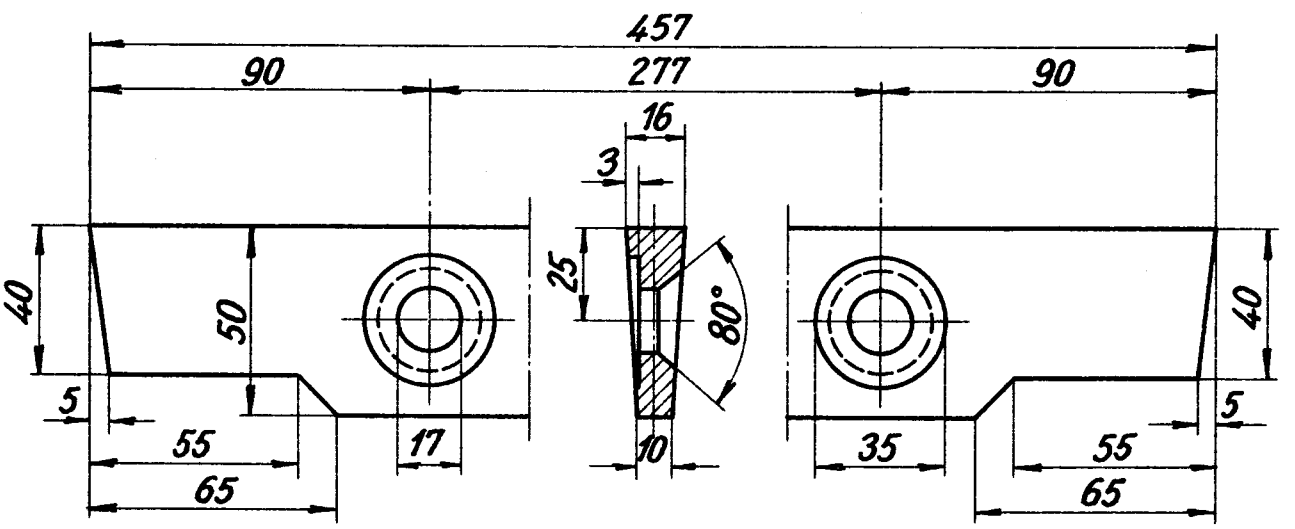
Siderist v. Vipperist, Indersæt.  
Loko. Ltr. S.

3.180-8.



1945

Rekvissionsbetegnelse	Materiale	Model Nr.	Mindstebeholdn.	
Yderste Stang, LON.3.180-8.	Flussjern.		Kh.	Ar.



Rekvissionsbetegnelse	Materiale	Model Nr.	Mindstebeholdn.	
Inderste Stang, LON.3.180-8.	Flussjern.		Kh.	Ar.

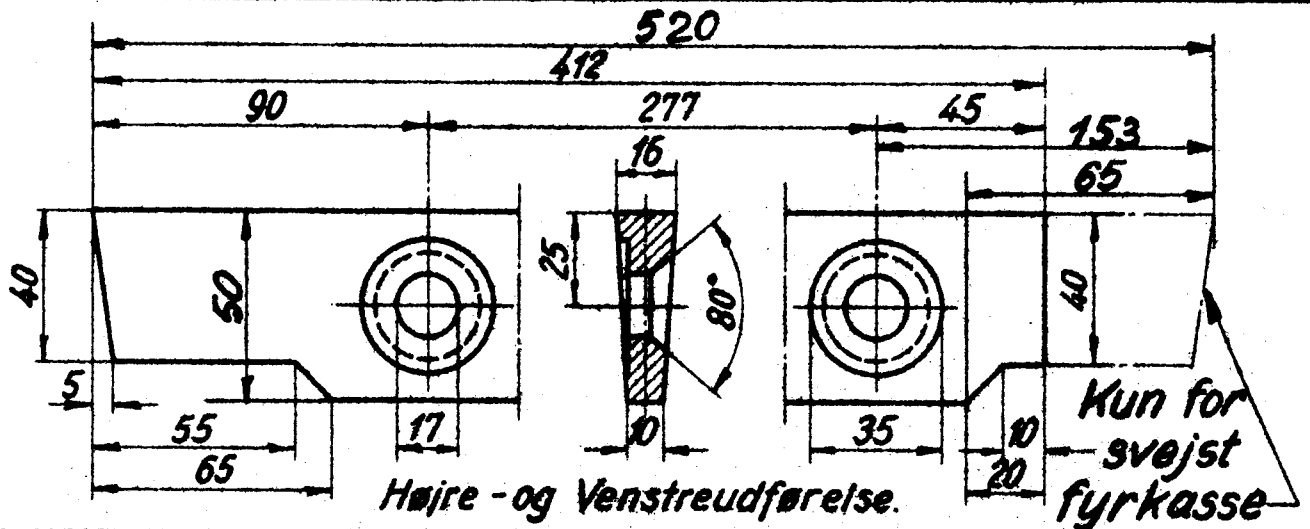
14-15

01.

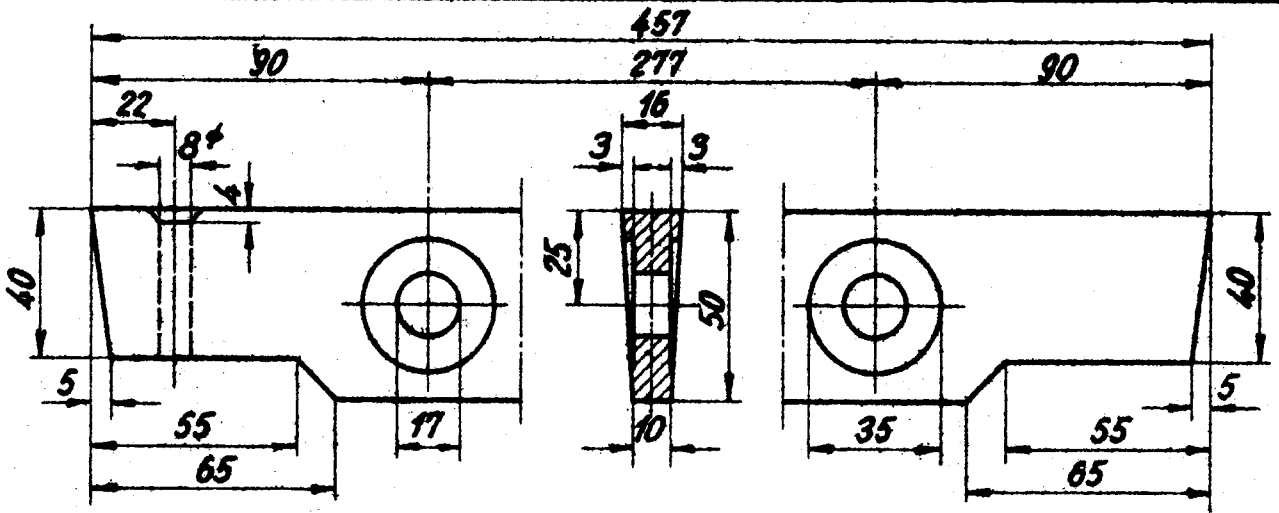
LON.  
D.S.B.

Siderist v. Vipperist, Ydersæt.  
Loko. Ltr. S.

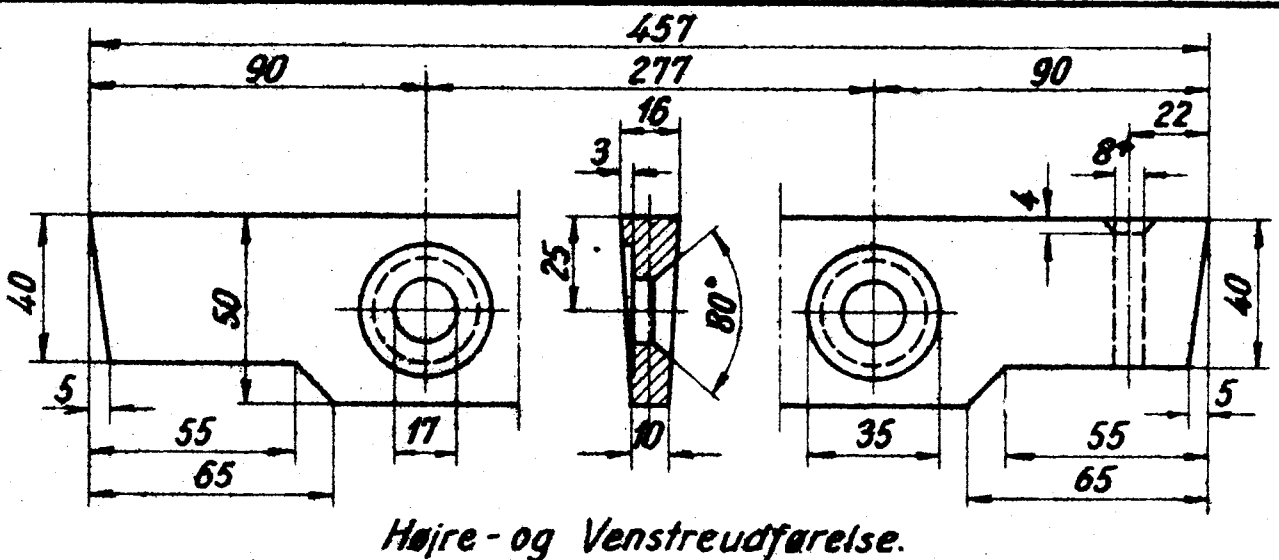
3.180-9.



Rekvizitionsbetegnelse	Materiale	Model Nr.	Mindstebeholdn.	
Yderste stang LON. 3.180-9 (svejst i midt)	Flussjern.		Kh.	Ar.



Rekvizitionsbetegnelse.	Materiale	Model Nr.	Mindstebeholdn.	
Mellemste Stang, LON. 3.180-9.	Flussjern		Kh.	Ar.



Rekvizitionsbetegnelse	Materiale	Model Nr.	Mindstebeholdn.	
Inderste Stang, LON. 3.180-9	Flussjern.		Kh.	Ar.

1945

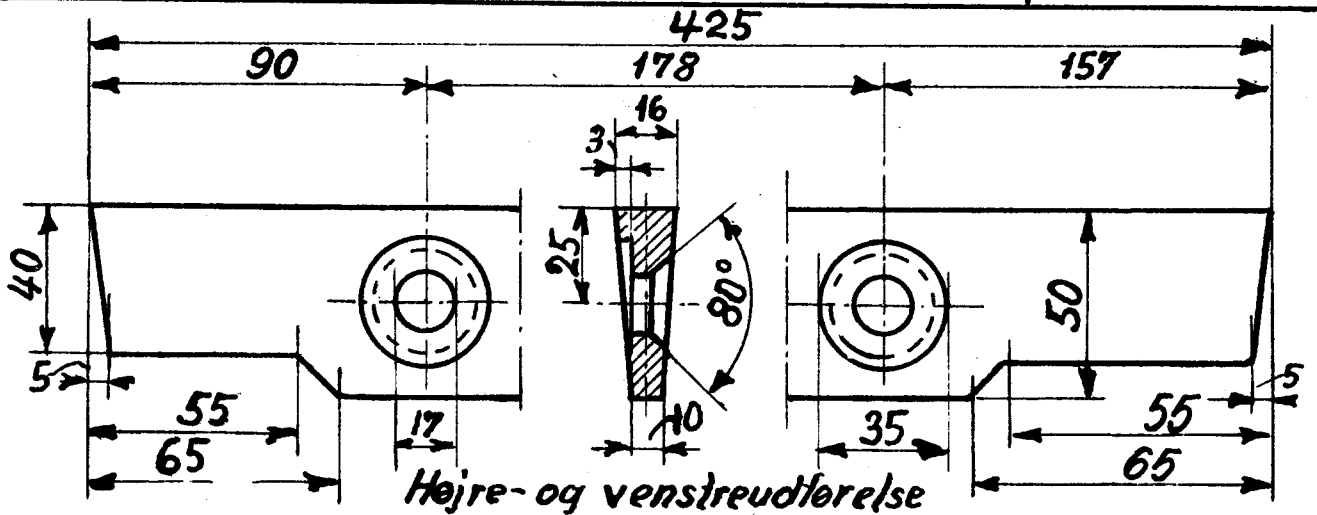
16-18

0.  
1.

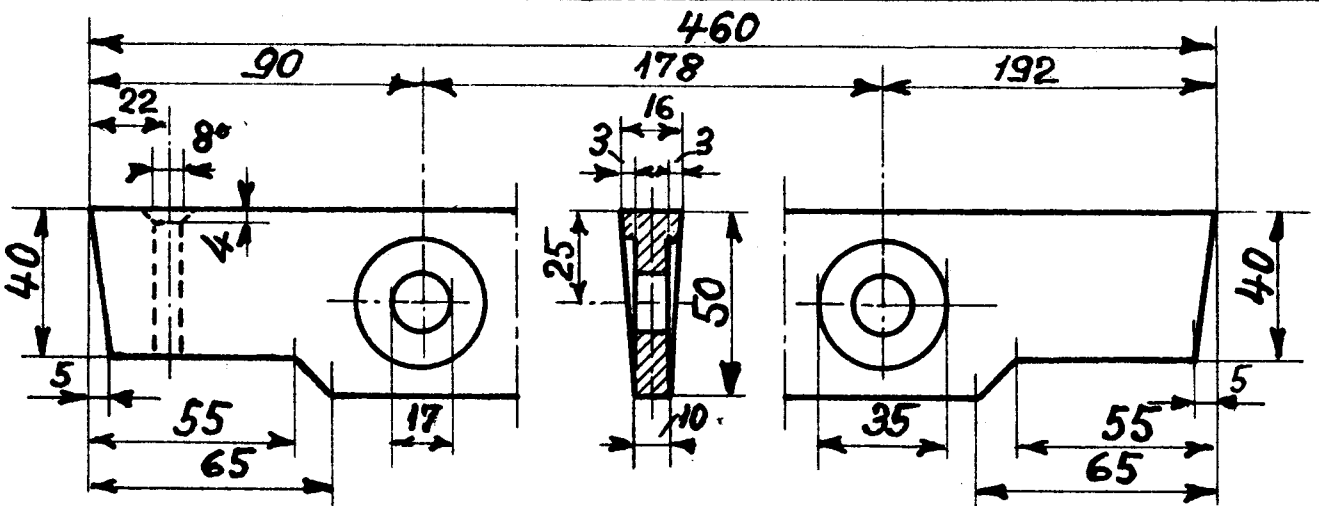
LON.  
DSB

Siderist ved vipperist, ydersæt.  
loko. litra T. (Svejst fyrkasse)

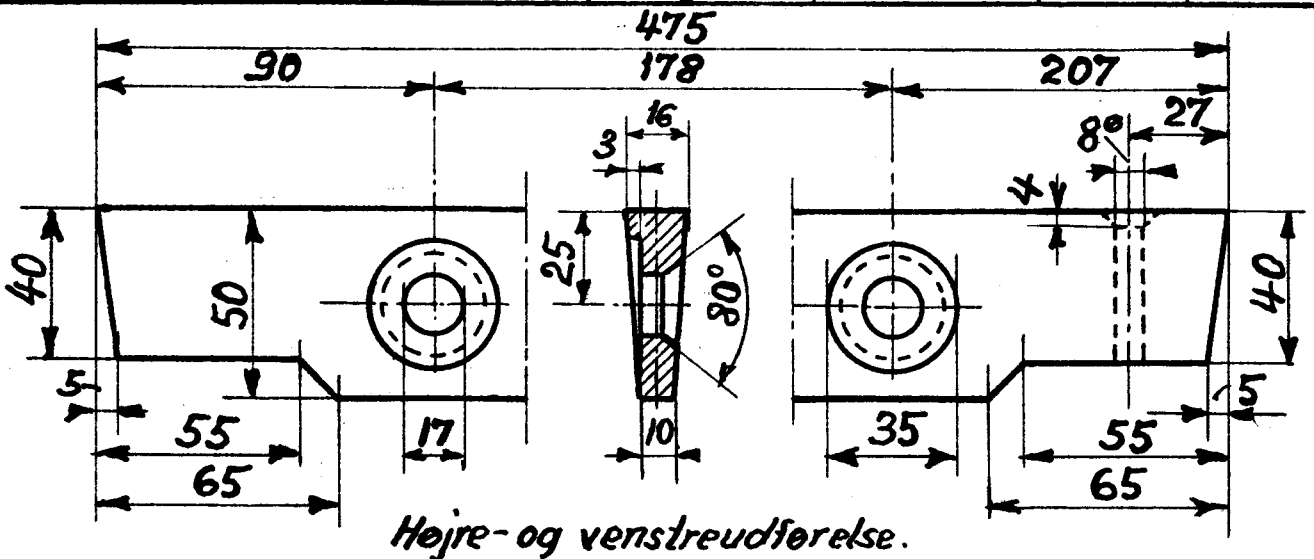
3.180-11



Rekvissionsbetegnelse	Materiale	Model nr.	Mindstebeholdn.	
Yderste stang LON. 3.180-11.	Flussjern		Kh.	Ar.



Rekvissionsbetegnelse	Materiale	Model nr.	Mindstebeholdn.	
Mellemste stang LON. 3.180-11	Flussjern		Kh.	Ar.



Rekvissionsbetegnelse	Materiale	Model Nr.	Mindstebehold.	
Inderste stang LON. 3.180-11	Flussjern		Kh.	Ar.

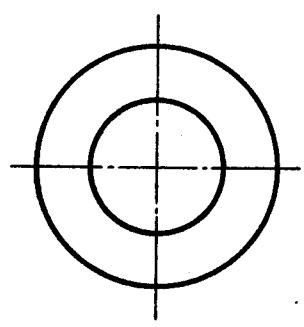
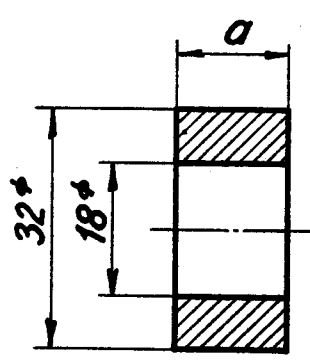
0  
1.

LON.  
D.S.B.

Afstandsring.

3.190-1.

1945



$a$	Loko. Ltr.	Anvendes til
15	A-C-D <sub>I</sub> -D <sub>III</sub> -D <sub>IV</sub> -F <sub>I</sub> -	
	F <sub>III</sub> -G <sub>I</sub> -G <sub>III</sub> -H <sub>I</sub> -H <sub>III</sub> -J <sub>I</sub> -S	
	K <sub>I</sub> -K <sub>III</sub> -O-R <sub>I</sub> -R <sub>III</sub> .	Siderist
	E <sub>I</sub> -E <sub>III</sub> .	do
	HS <sub>III</sub> .	do
	P <sub>I</sub> -P <sub>III</sub> -PR <sub>I</sub> -PR <sub>III</sub> -S-T.	do
	Q <sub>I</sub> -Q <sub>III</sub> -DF-AF-AF <sub>III</sub>	do niftet Fyrkasse.
	Q <sub>I</sub> -Q <sub>III</sub> -DF-AF-AF <sub>III</sub>	do svejst Fyrkasse.
18	D <sub>III</sub> -D <sub>III</sub> .	Vipperist og Siderist ved do.
	Q <sub>I</sub> -Q <sub>III</sub> .	do do
	S.	Siderist
20	H <sub>I</sub> -H <sub>III</sub> -PR <sub>I</sub> -PR <sub>III</sub> -R <sub>I</sub> -R <sub>III</sub> .	Vipperist og Siderist ved do.
	S-T.	Vipperist.
	E <sub>I</sub> -E <sub>III</sub> .	do

Rekvissionsbetegnelse.	Materiale	Model Nr.	Mindstebeholdn.
Eks.: Afstandsring, LON.3.190-1, a=15.	Flussjern.		Kh. Ar.

5

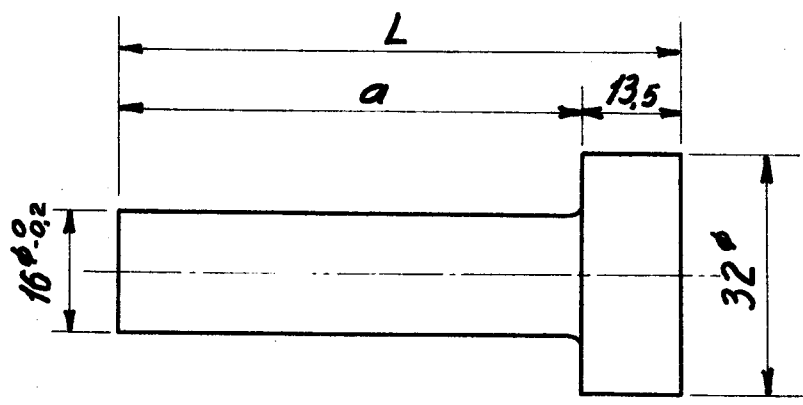
0  
1.

LON.  
D.S.B.

Nagle til Bagsiderist.

3.190-2.

1945



L	a	Loko. Ltr.	Stk.	Anvendes til
66	52.5	E <sub>I</sub> , E <sub>II</sub>	8	Jnderste Bagsiderist
100	86.5	S, E <sub>I</sub> , E <sub>II</sub> Thost	4	Sideriste.
66	52.5	E <sub>I</sub> , E <sub>II</sub> Thost	4	-"-
94	80,5	E <sub>I</sub> , E <sub>II</sub> , Thost.	2	Højre mellemsiderist
137	123.5	P <sub>I</sub> , P <sub>II</sub> (støbt rist)	4	Bagsiderist.

Rekvissionsbetegnelse	Materiale	Model Nr.	Mindstebeholdn.
Eks: Nagle LON.3.190-2; a=52.5	Flussjern.		Kh. Ar.

6



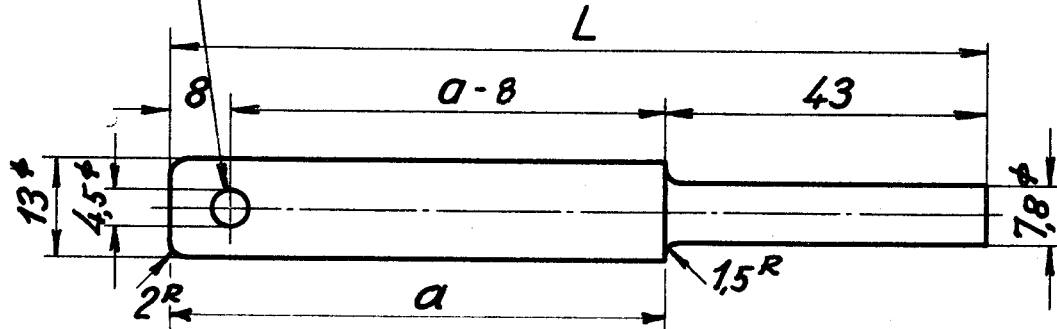
0  
1

LON.  
D.S.B.

Top til Vipperist.

3.190-3.

Ved Tappens Paanitning iagttages, at dette Hul gaar paa langs af Ristestangen.



1945

\*) For  $E_I - E_{II}$ : Inderste Stang i Førrist, ændres Maalet 43 til 38.

M/15326/43

L	a	Loko. Ltr.	Stk.	Anvendes til:
109	66	$E_I - E_{II}$ .	22	Vipperist, forr. og bag. Bjælke.
		$D_{III} - D_{IV}$ .	20	do do
		$H_I - H_{II} - PR_I - PR_{II} - R_I$ .		
		$R_I - T$	8	do bageste Bjælke.
		$Q_I - Q_{II}$ .	9	do do
		S.	14	do forr. og bag. Bjælke.
134	91	$H_I - H_{II} - PR_I - PR_{II} - Q_I$ .		
		$Q_{II} - R_I - R_{II} - S - T$ .	8	Siderist ved Vipperist.
		$H_I - H_{II} - PR_I - PR_{II} - R_I - R_{II} - T$ .	8	Vipperist forreste Bjælke.
134	91	$Q_{II} - Q_{III}$	9	do. do.
*) 109	71	$E_I - E_{II}$	2	Inderste Stang i Førrist

Rekvitionsbetegnelse	Materiale	Model Nr.	Mindstebeholdn.
Eks.: Top, LON.3.190-3, a=66	Flussjern.		Kh. Ar.

7