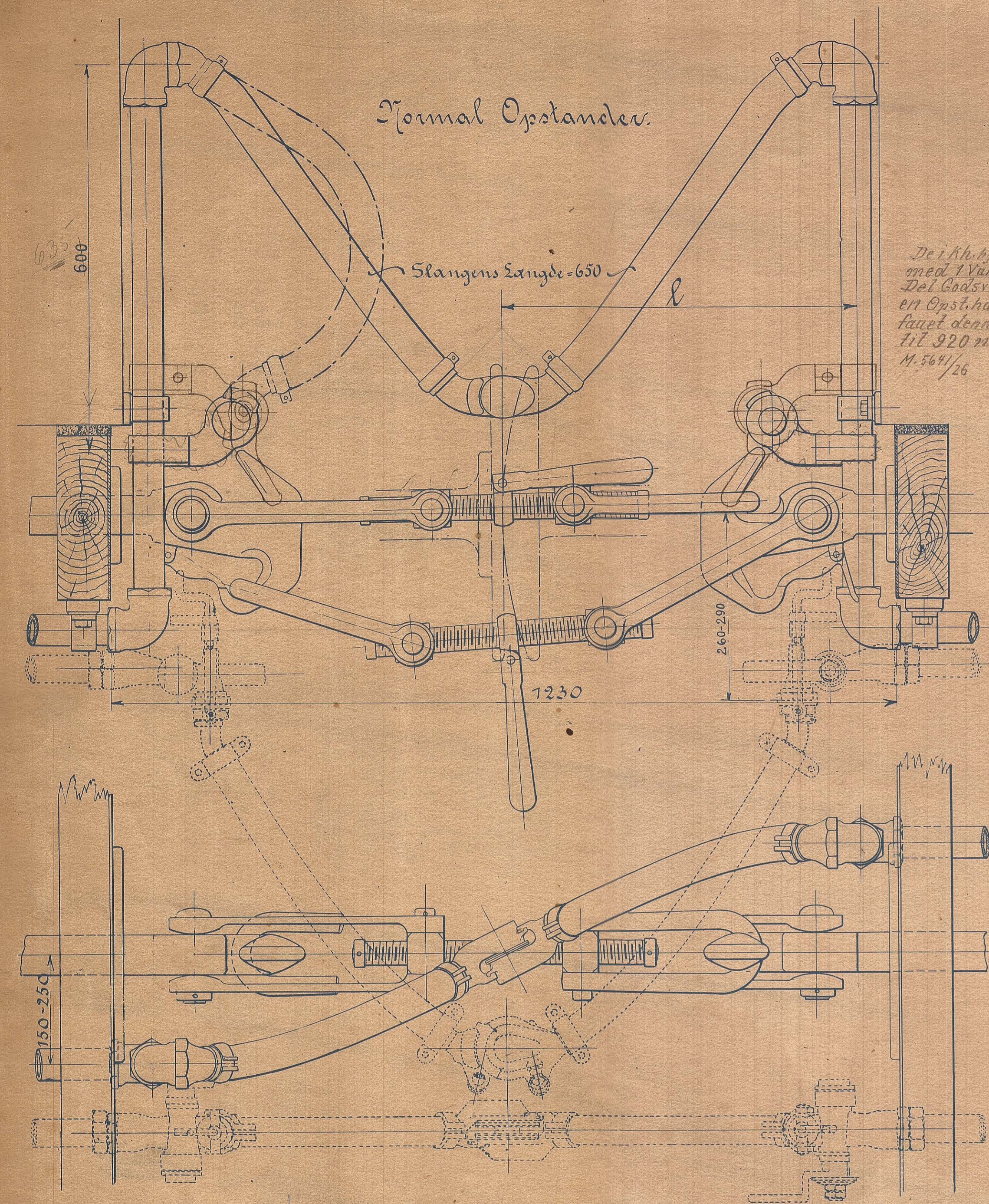
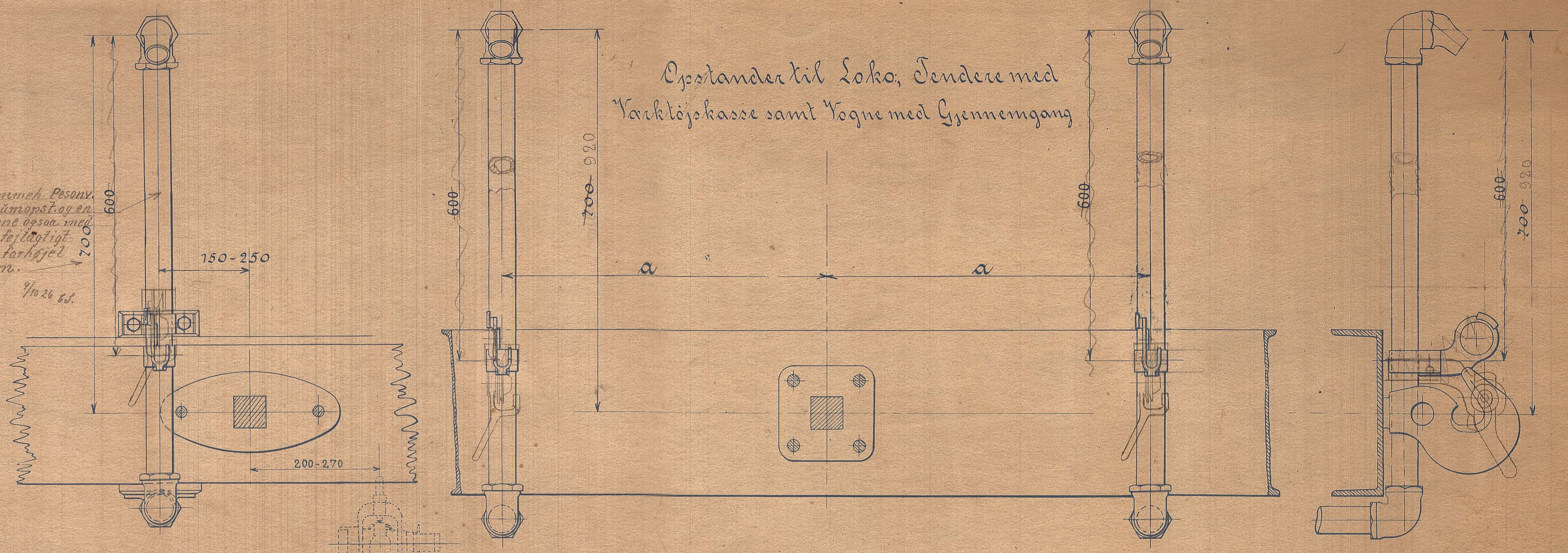


Normal Opstander.



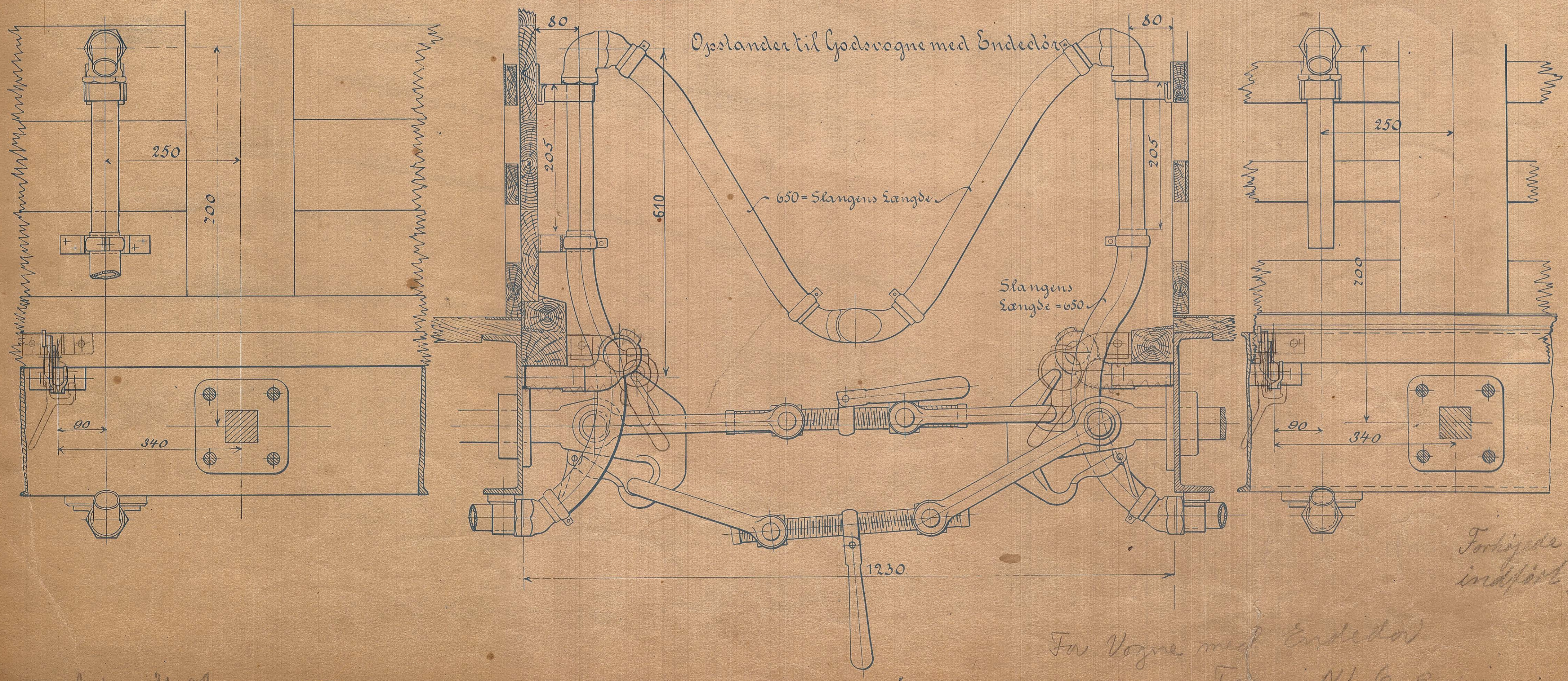
De i skitonen med Passant med 1 Vakuumopstand. De i Coasvogne tyson med en Opst. har tilføjet til fauet deene forhøjel til 320 mm. M. 564/26 7/26 88.

Opstander til Loko, Tender med Varkøjskasse samt Vogne med Gennemgang



$a = 750$  giver  $l = 410$   
 $" = 734$  " " = 440  
 $" = 716$  " " = 470  
 $" = 700$  " " = 500

for 2 Opstandere



Danske Statsbaner - Maskinafdelingen.

Slangekobling til Vacuumledning

København - April - 1897.

Forkjæbede Opstandere og ny Skulplade indført fra Halken 23/210 4/8.

Distrikten.

10.  
24/2/98  
20/10/98

For Vogne med Endedøre se ogsaa Tegning NL 6. E.

Archie 43081

E541

2726