

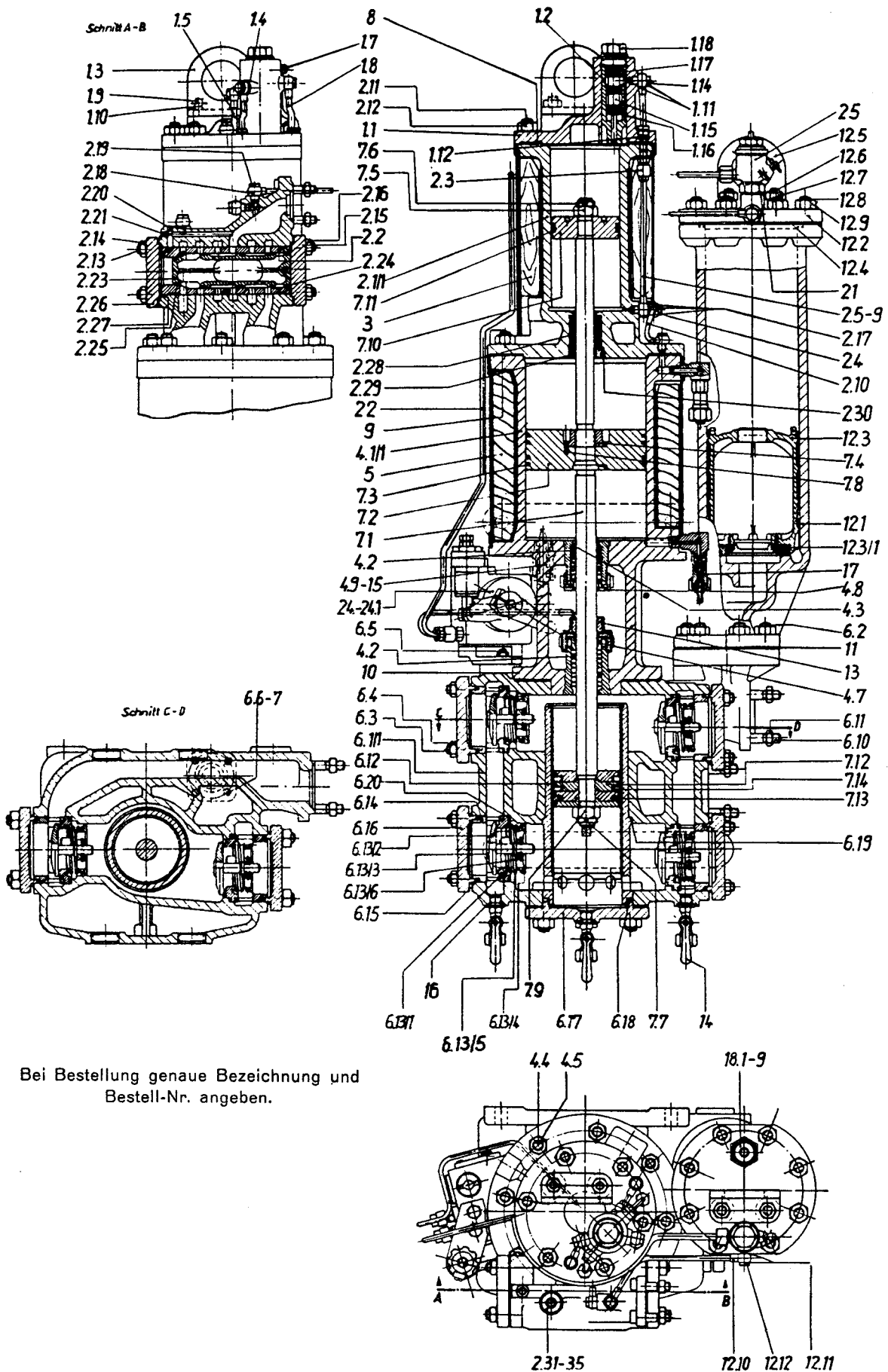


Kessel-Speisepumpe KP 4-250

Katalogblatt

6500

Blatt 1



Bei Bestellung genaue Bezeichnung und Bestell-Nr. angeben.

VEB Berliner Bremsenwerk, Berlin-Lichtenberg

vorm. Knorr-Bremse



Kessel-Speisepumpe KP 4—250

Katalogblatt
6500
Blatt 2

Teil Nr.	Bezeichnung	Bestell-Nr.
1.	Kessel-Speisepumpe KP 4—250, vollständig	6500
1.1	Hochdruck-Zylinderdeckel, vollständig	6500—1
1.1.1	Zylinderdeckel	6500—1.1
1.2	Hilfsschieberbuchse	6500—1.2
1.3	Aufhängeöse	6500—1.3
1.4	Steuerrohr Nr. 2, vollständig	6500—1.4
1.5	Steuerrohr Nr. 3, vollständig	6500—1.5
1.6	Steuerrohr Nr. 4, vollständig, nicht gezeichnet	6500—1.6
1.7	Steuerrohr Nr. 5, vollständig	6500—1.7
1.8	Steuerrohr Nr. 6, vollständig	6500—1.8
1.9	Stiftschraube	M 16×35 DIN—4 D *) gekürzt auf l=30 mm
1.10	Sechskantmutter	M 16 DIN 934 m—4 D od. 5 S *)
1.11	Dichtring für Steuerrohr	C 14×20 DIN 7603—Cu—A *)
1.12	Dichtring für Überwurfschraube	C 10×16 DIN 7603—Cu—A *)
1.13	Führungspfropfen, nicht gezeichnet	6500—1.13
1.14	Hohlschraube	6500—1.14
1.15	Hilfsschieber 32/26 Ø, vollständig Ersatzhilfsschieber 33/27 Ø	6500—1.15
1.16	Kolbenring 26 Ø Ersatzkolbenring 27 Ø	6500—1.16
1.17	Kolbenring 32 Ø Ersatzkolbenring 33 Ø	6500—1.17
1.18	Umsteuerungskappe	6500—1.18
2.	Hochdruckzylinder, vollständig	6500—2
2.1	Hochdruckzylinder mit Buchse, Stiftschrauben und Muttern	6500—2.1
2.1/1	Hochdruckzylinder	6500—2.1/1
2.2	Steuerkolbenbuchse	6500—2.2
2.3	Einschraubstutzen	6500—2.3
2.4	Hohlschraube für Entwässerungsrohr	6500—2.4
2.5	Steuerrohr Nr. 2, vollständig	6500—2.5
2.6	Steuerrohr Nr. 3, vollständig	6500—2.6
2.7	Steuerrohr Nr. 4, vollständig	6500—2.7
2.8	Steuerrohr Nr. 5, vollständig	6500—2.8
2.9	Steuerrohr Nr. 6, vollständig	6500—2.9
2.10	Entwässerungsrohr, vollständig	6500—2.10
2.11	Stiftschraube für Zylinder, oben	M 20×40 DIN 939—4 D *)
2.12	Sechskantmutter	M 20 DIN 934 m—4 D od. 5 S *)
2.13	Stiftschraube für Steuerkammer	M 16×40 DIN 939—4 D *)
2.14	Sechskantmutter	M 16 DIN 934 m—4 D od. 5 S *)
2.15	Stiftschraube für Dampfeintritt	M 12×40 DIN 939—4 D *)
2.16	Sechskantmutter	M 12 DIN 934 m—4 D od. 5 S *)
2.17	Fülldichtring f. Steuer- u. Entwässerungsrohr	C 14×20 DIN 7603—Cu—A *)
2.18	Ringstück für Schmieranschluß	B 8 DIN 7622—St 37 *)
2.19	Hohlschraube	6500—2.19
2.20	Gewindestpfropfen	6500—2.20
2.21	Gewindestpfropfen	6500—2.21
2.22	Schaftschraube, nicht gezeichnet	M 10×20 DIN 427—5 S *)
2.23	Steuerkolben 60/48 Ø Ersatzsteuerkolben 61,5/49,5 Ø	6500—2.23
2.24	Kolbenring 60 Ø Ersatzkolbenring 61,5 Ø	6500—2.24
2.25	Kolbenring 48 Ø Ersatzkolbenring 49,5 Ø	6500—2.25
2.26	Steuerkammerdeckel	6500—2.26

*) werden als einzelne Teile nicht vom BBW geliefert

VEB Berliner Bremsenwerk, Berlin-Lichtenberg

vorm. Knorr-Bremse



Kessel-Speisepumpe KP 4—250

Katalogblatt
6500
Blatt 2

Teil Nr.	Bezeichnung	Bestell-Nr.
2.27	Dichtring	6500—2.27
2.28	Spezialpackung D 32 Ø, vollständig	6500—2.28
2.29	Verschlußschraube	6500—2.29
2.30	Gewindestift	M 6×12 DIN 553—5 S *)
2.31	Einschraubstutzen	6500—2.31
2.32	Überwurfmutter	6500—2.32
2.33	Bundbuchse	6500—2.33
2.34	Fülldichtring	C 10×14 DIN 7603—Cu—A *)
2.35	Fülldichtring	C 16×20 DIN 7603—Cu—A *)
3.	Wärmeschutz-Bekleidung, vollständig, für H.D.-Zylinder	6500—3
4.	Niederdruckzylinder, vollständig	6500—4
4.1	Niederdruckzylinder mit Stiftschrauben, Muttern und Stopfbuchse	6500—4.1
4.1/1	Niederdruckzylinder	6500—4.1/1
4.2	Stopfbuchse für Wasser- und Dampfseite	6500—4.2
4.3	Führungsbuchse	6500—4.3
4.4	Stiftschraube	M 20×40 DIN 939—4 D *)
4.5	Sechskantmutter	M 20 DIN 934 m—4 D od. 5 S *)
4.6	Gewindepfropfen, nicht gezeichnet	6500—4.6
4.7	Stopfring	6500—4.7
4.8	Stopfbuchsmutter	6500—4.8
4.9	Hubspindeleinsatz, vollständig	6500—4.9
4.10	Hubspindel	6500—4.10
4.11	Gehäuse	6500—4.11
4.12	Buchse	6500—4.12
4.13	Stopfbuchse	6500—4.13
4.14	Überwurfmutter	6500—4.14
4.15	Stopfbuchspackung	6500—4.15
4.16	Einschraubstutzen, nicht gezeichnet	6500—4.16
4.17	Überwurfmutter, nicht gezeichnet	6500—4.17
4.18	Bundbuchse, nicht gezeichnet	6500—4.18
4.19	Fülldichtring, nicht gezeichnet	C 14×18 DIN 7603—Cu—A *)
4.20	Fülldichtring, nicht gezeichnet	C 21×26 DIN 7603—Cu—A *)
5.	Wärmeschutz-Bekleidung, vollständig, für N.D.-Zylinder	6500—5
6.	Wasserzylinder, vollständig	6500—6
6.1	Wasserzylinder mit Stiftschrauben und Muttern	6500—6.1
6.1/1	Wasserzylinder	6500—6.1/1
6.2	Stiftschraube für Stoßdämpferanschluß	M 20×50 DIN 939—4 D *)
6.3	Stiftschraube für Wasserzylinder und Ventile	M 20×45 DIN 939—4 D *)
6.4	Sechskantmutter	M 12 DIN 934 m—4 D od. 5 S *)
6.5	Stiftschraube für Schmierpumpe	M 12×35 DIN 939—4 D *)
6.6	Stiftschraube für Dampfaustritt	M 12×40 DIN 939—4 D *)
6.7	Sechskantmutter	M 12 DIN 934—4 D od. 5 S *)
6.8	Gewindepfropfen, nicht gezeichnet	6500—6.8
6.9	Gewindepfropfen, nicht gezeichnet	6500—6.9
6.10	Stiftschraube für Wasserein- und -austritt	M 16×55 DIN 939—4 D *)
6.11	Sechskantmutter	M 16 DIN 934 m—4 D od. 5 S *)
6.12	Wasserzylinderbuchse mit Laubuchse und Sicherungsring	6500—6.12
6.13	Lenkfederventil, vollständig	6500—6.13
6.13/1	Ventilsitz	6500—6.13/1
6.13/2	Ventilteller	6500—6.13/2
6.13/3	Ventilspindel	6500—6.13/3
6.13/4	Federteller	6500—6.13/4

*) werden als einzelne Teile nicht vom BBW geliefert.



Kessel-Speisepumpe KP 4—250

Katalogblatt
6500

Blatt 3

Teil Nr.	Bezeichnung	Bestell-Nr.
6.13/5	Ventilfeder	6500—6.13/5
6.13/6	Zylinderstift	6500—6.13/6
6.14	Druckstück	6500—6.14
6.15	Dichtring	6500—6.15
6.16	Ventildeckel	6500—6.16
6.17	Deckel	6500—6.17
6.18	Dichtring für Wasserzylinder, unten	6500—6.18
6.19	Dichtring für Wasserzylinderbuchse	6500—6.19
6.20	Flachdichtung	A 100×115 DIN 31263 It *)
7.	Kolbenstange m. N.D.-Kolben u. Muttern, vollst.	6500—7
7.1	Kolbenstange	6500—7.1
7.2	N.D.-Kolben 210 Ø	6500—7.2
7.3	Kolbenring N.D. 210 Ø	6500—7.3
	Ersatzkolbenring { 211 Ø 212 Ø 213 Ø 214 Ø } für Ersatzkolben	
7.4	Sechskantmutter	6500—7.4
7.5	Kronenmutter	M 24×2 DIN 935—8 G *)
7.6	Splint	5×50 DIN 94—Flußst. *)
7.7	Splint	5×50 DIN 94—Ms *)
7.8	Gewindestift	M 8×20 DIN 553—5 S *)
7.9	Kronenmutter	M 27×2 DIN 935—Ms *)
7.10	H.D.-Kolben 120 Ø	6500—7.10
	Ersatzkolben 123 Ø	
7.11	Kolbenring H.D., 120 Ø	6500—7.11
	Ersatzkolbenring { 121 Ø 122 Ø 123 Ø 124 Ø } für Ersatzkolben	
7.12	Wasserkolben 115 Ø, vollständig	6500—7.12
	Ersatzwasserkolben 120 Ø	
7.13	Wasserkolbenring 115 Ø	6500—7.13
	Ersatzwasserkolbenring 120 Ø, ungeschlitz	
7.14	Drahtring	6500—7.14
8.	Dichtung für H.D.-Zylinder, oben	6500—8
9.	Dichtung für H.D.-Zylinder, unten	6500—9
10.	Dichtung für Wasserzylinder, oben	6500—10
11.	Dichtung für Stoßdämpferanschluß	6500—11
12.	Stoßdämpfer, vollständig	6500—12
12.1	Gehäuse	6500—12.1
12.2	Deckel	6500—12.2
12.3	Schwimmer, vollständig	6500—12.3
12.3/1	Dichtring	6500—12.3/1
12.4	Dichtring	6500—12.4
12.5	Aufhängeöse	6500—12.5
12.6	Stiftschraube	M 16×30 DIN 939—4 D *)
12.7	Sechskantmutter	M 16 DIN 934 m—4 Dod.5 S *)
12.8	Stiftschraube	M 20×45 DIN 939—4 D *)
12.9	Sechskantmutter	M 20 DIN 934—4 D od. 5 S *)
12.10	Ringstück für Schmierleitung	B 8 DIN 7622 *)
12.11	Fülldichtring	C 14×20 DIN 7603—Cu—A *)
12.12	Hohlschraube	6500—12.12
13.	Schmierung für Kolbenstange, vollständig	6500—13
14.	Durchgangshahn für Wasserzylinder, vollständig	6500—14

*) werden als einzelne Teile nicht vom BBW geliefert

VEB Berliner Bremsenwerk, Berlin-Lichtenberg
vorm. Knorr-Bremse



Kessel-Speisepumpe KP 4-250

Katalogblatt

6500

Blatt 3

Teil Nr.	Bezeichnung	Bestell-Nr.
15.	Zapfhahn für Stoßdämpfer, vollst., nicht gez.	6500-15
16.	Fülldichtring	C 20X30 DIN 31263-Cu-A *)
17.	Entwässerungsventil, vollständig	6500-17
18.	Zweifach-Rückschlagventil, vollständig	6500-18
18.1	Oberteil	6500-18.1
18.2	Unterteil	6500-18.2
18.3	Druckfeder	6500-18.3
18.4	Verschlußschraube	6500-18.4
18.5	Ventil mit Dichtung	6500-18.5
18.6	Überwurfmutter	6500-18.6
18.7	Flachdichtring	A 20X30 DIN 31263-It *)
18.8	Fülldichtring	C 10X14 DIN 7603-Cu-A *)
18.9	Bundbuchse	6500-18.9
19.	Fülldichtring, nicht gezeichnet	C 38X44 DIN 7603 Cu-A *)
20.	Hakenschlüssel, nicht gezeichnet	95/100 DIN 1810 *)
21.	Fülldichtring für Ölsperre	C 23X32 DIN 31263-We-A *)
22.	Rohr	8X1,5, 1200 mm lang, DIN 2448-St 35.29
23.	Verschraubung für Hauptluftbehälter, vollständig, nicht gezeichnet	6500-23
23.1	Einschraubstutzen, nicht gezeichnet	6500-23.1
23.2	Überwurfmutter, nicht gezeichnet	6500-23.2
23.3	Bundbuchse, nicht gezeichnet	6500-23.3
23.4	Fülldichtring, nicht gezeichnet	C 10X14 DIN 7603-Cu-A *)
23.5	Fülldichtring, nicht gezeichnet	C 17X21 DIN 7603-Cu-A *)
24.	Zweistellige Schmierpumpe	IMK 2 von Fa. Michalk *)
24.1	Kurbel, nicht gezeichnet	von Fa. Michalk *)
25.	Ölsperre	6500-25

* werden als einzelne Teile nicht vom BBW geliefert

VEB Berliner Bremsenwerk, Berlin-Lichtenberg

vorm. Knorr-Bremse